



divulstvo s ograničenom odgovornošću

10000 Zagreb, Ulica kneza Branimira 1

Uprava: Krunoslav Jakupčić, dipl. ing. šum. – predsjednik; Ante Sabljčić, dipl. ing. šum. – član; mr.sc. Igor Fazekas – član • MB 3631133 • OIB 69693144506 • Trgovački sud u Zagrebu (MBS 080251008) • Temeljni kapital 1.171.670.000,00 kn. uplaćen u cijelosti • SWIFT: PBZGHR2X • IBAN: HR46 2340 0091 1001 0036 0 • Telefon: 01/4804 111 • Telefax: 01/4804 101 • pp 148, 10002 Zagreb • web: <http://www.hrsume.hr> • e-mail: direkcija@hrsume.hr



UPRAVA ŠUMA PODRUŽNICA BJELOVAR

Šumarija Pakrac

Elaborat

pripreme rada pridobivanja drva

Elaborat izradio:

Slobodan Šugić
dipl. ing. šum.
posrednik inženjer šumarstva

HRVATSKE ŠUME d.o.o. 
Š 1276

**ODABIR SUSTAVA PRIDOBIVANJA DRVA I ISKAZ ČIMBENIKA
PROIZVODNOSTI**

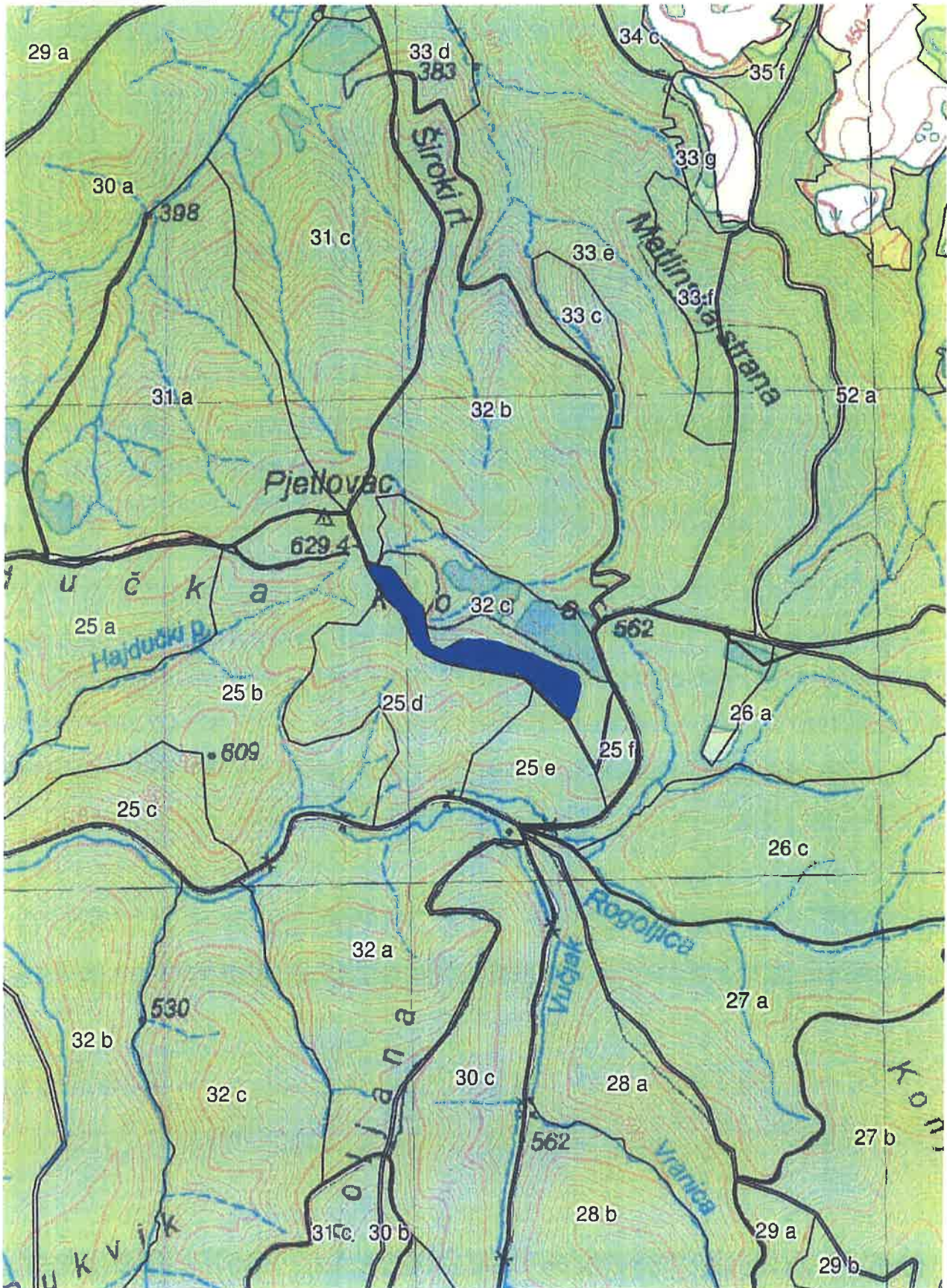
UŠP	Šum.	G. J.	Odjel odsjek	Vrsta usluge	Površina odjela odsjeka	Broj stabala	SKS	Vrsta sijeka	Metoda rada
					ha				
BIELOVAR	PAKRAC	SJEVNI PSUNJ JAVOROVICA	32 a	Uspost. šumskog reda (ha)	2,60	159	2,13	naplodni	Uspostava šumskog reda uhrpavanjem granjevine na panjeve
			68 b	Uspost. šumskog reda (ha)	10,55	915	1,24	naplodni	
			91 c	Uspost. šumskog reda (ha)	1,21	80	1,64	naplodni	

Σ	Uspost. šumskog reda (ha)	14,36
---	---------------------------	-------

Uprava šuma Podružnica Bjelovar
Šumarija Pakrac

Gospodarska jedinica: SJEVERNI PSUNJ - JAVOROVICA

Odsjek (SL): 32 A (01)		Površina: 2,60 ha			Vrsta prihoda: Redoviti GP					
O.BUKVA	DS	N	m3	DS	N	m3	DS	N	m3	
NAPLODNI	2 - 07.5			9 - 42.5	9	17,85	16 - 77.5	2	14,75	
Tarifa: 028	3 - 12.5	8	0,78	10 - 47.5	10	25,41	17 - 82.5			
	4 - 17.5	31	8,15	11 - 52.5	17	53,91	18 - 87.5	2	19,08	
	5 - 22.5	12	5,40	12 - 57.5	13	50,32	19 - 92.5			
Prosječno jedno stablo	6 - 27.5	13	9,46	13 - 62.5	14	64,97	20 - 97.5			
2,18 m3	7 - 32.5	3	3,23	14 - 67.5	8	43,86	UKUPNO	153	333,60	
39,36 cm	8 - 37.5	11	16,43	15 - 72.5						
O.GRAB	DS	N	m3	DS	N	m3	DS	N	m3	
NAPLODNI	2 - 07.5			9 - 42.5			16 - 77.5			
Tarifa: 039	3 - 12.5			10 - 47.5			17 - 82.5			
	4 - 17.5	1	0,26	11 - 52.5			18 - 87.5			
	5 - 22.5			12 - 57.5			19 - 92.5			
Prosječno jedno stablo	6 - 27.5	2	1,48	13 - 62.5			20 - 97.5			
0,86 m3	7 - 32.5	1	1,08	14 - 67.5			UKUPNO	5	4,30	
28,50 cm	8 - 37.5	1	1,48	15 - 72.5						
O.BREZA	DS	N	m3	DS	N	m3	DS	N	m3	
NAPLODNI	2 - 07.5			9 - 42.5			16 - 77.5			
Tarifa: 047	3 - 12.5			10 - 47.5			17 - 82.5			
	4 - 17.5			11 - 52.5			18 - 87.5			
	5 - 22.5			12 - 57.5			19 - 92.5			
Prosječno jedno stablo	6 - 27.5			13 - 62.5			20 - 97.5			
1,26 m3	7 - 32.5			14 - 67.5			UKUPNO	1	1,26	
37,50 cm	8 - 37.5	1	1,26	15 - 72.5						
UKUPNO 32 A (01)				Prosječno jedno stablo	2,13 m3	39,01 cm		159	339,16	



Uprava šuma Podružnica Bjelovar
Šumarija Pakrac

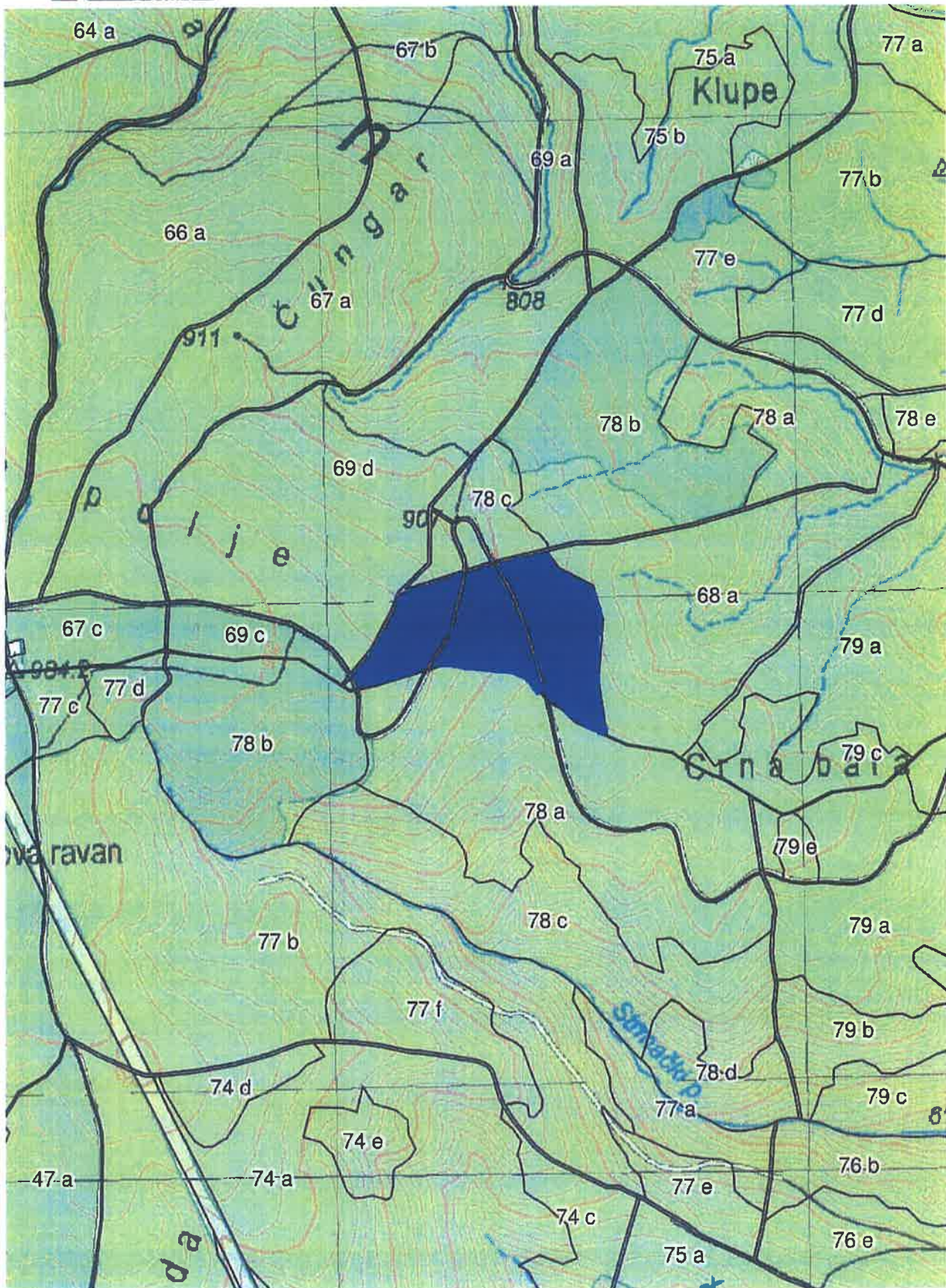
Gospodarska jedinica: SJEVERNI PSUNJ - JAVOROVICA

Odsjek (SL): 68 B (01)

Površina: 10,55 ha

Vrsta prihoda: Redoviti GP

	DS	N	m3	DS	N	m3	DS	N	m3
O.BUKVA									
NAPLODNI	2 - 07.5			9 - 42.5	37	73,89	16 - 77.5	7	53,17
Tarifa: 029	3 - 12.5	149	14,75	10 - 47.5	26	66,90	17 - 82.5	7	60,84
	4 - 17.5	254	69,85	11 - 52.5	33	106,39	18 - 87.5	5	49,23
	5 - 22.5	166	75,86	12 - 57.5	22	86,90	19 - 92.5	3	33,29
Prosječno jedno stablo	6 - 27.5	72	52,63	13 - 62.5	24	113,95	20 - 97.5	2	24,83
1,24 m3	7 - 32.5	47	50,81	14 - 67.5	13	73,10	UKUPNO	913	1136,10
28,38 cm	8 - 37.5	34	50,86	15 - 72.5	12	78,85			
OTB									
NAPLODNI	2 - 07.5			9 - 42.5			16 - 77.5		
Tarifa: 039	3 - 12.5			10 - 47.5			17 - 82.5		
	4 - 17.5	1	0,26	11 - 52.5			18 - 87.5		
	5 - 22.5	1	0,47	12 - 57.5			19 - 92.5		
Prosječno jedno stablo	6 - 27.5			13 - 62.5			20 - 97.5		
0,37 m3	7 - 32.5			14 - 67.5			UKUPNO	2	0,73
20,00 cm	8 - 37.5			15 - 72.5					
								N	m3
UKUPNO 68 B (01)			Prosječno jedno stablo	1,24 m3		28,36 cm		915	1136,83



Uprava šuma Podružnica Bjelovar
Za godinu: 2018
Šumarija Pakrac

Gospodarska jedinica: SJEVERNI PSUNJ - JAVOROVICA

Odsjek (SL): 91 C (01)

Površina: 1,21 ha

Vrsta prihoda: Redoviti GP

O.BUKVA	DS	N	m3	DS	N	m3	DS	N	m3
NAPLODNI	2 - 07.5			9 - 42.5	12	27,62	16 - 77.5		
Tarifa: 019	3 - 12.5	8	1,59	10 - 47.5	8	24,01	17 - 82.5		
	4 - 17.5	11	4,18	11 - 52.5	5	19,00	18 - 87.5		
	5 - 22.5	8	3,96	12 - 57.5	1	4,69	19 - 92.5		
Prosječno jedno stablo	6 - 27.5	8	8,40	13 - 62.5	1	5,68	20 - 97.5		
1,64 m3	7 - 32.5	10	11,89	14 - 67.5			UKUPNO	80	130,85
32,81 cm	8 - 37.5	7	11,89	15 - 72.5	1	7,94			
								N	m3
UKUPNO 91 C (01)			Prosječno jedno stablo	1,64 m3	32,81 cm			80	130,85

