

UPRAVA ŠUMA PODRUŽNICA DELNICE

Šumarija : Skrad

Elaborat

pripreme rada pridobivanja drva s osnovnim elementima sastojine, vrstama sječe, količinama

evidencijski broj nabave: **DE-2017-002-15**

Grupa: 2

Elaborat izradio:

Ivan Majetić, dipl.ing.šum.



Stručno pregledao :

Robert Bukovac
dipl.ing.šum.

Robert Bukovac, dipl.ing.šum.

HRVATSKE ŠUME d.o.o.



Upravitelj Šumarije:

Robert Bukovac, dipl.ing.šum.



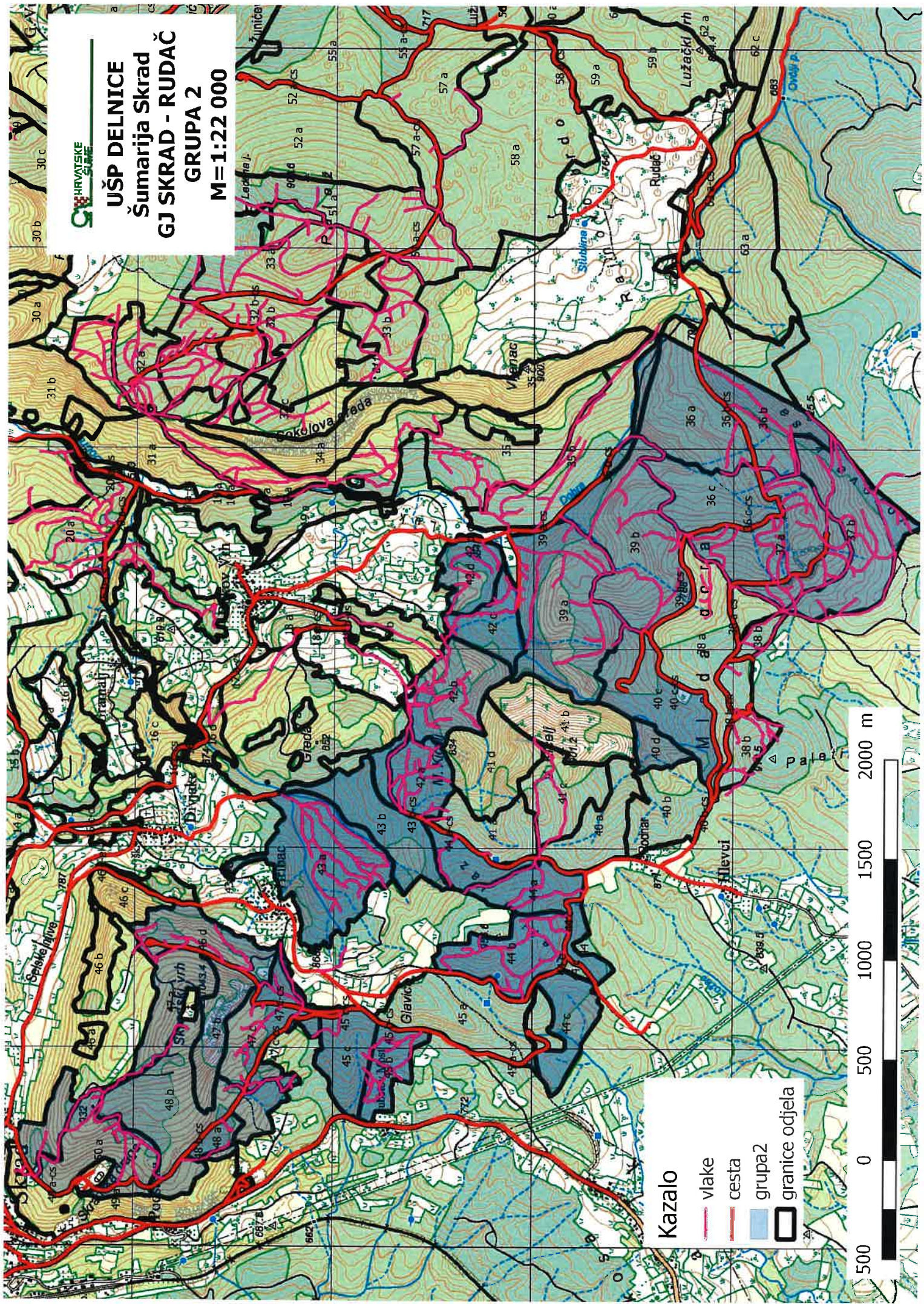
Upute izvoditeljima radova:

- Odjel 988b podrazumijeva grupu odjela 36a, 36b, 36c, 37a, 37b, 41d, 42b, 43a, 44b, 45b, 45c, 46c, 46d, 47a, 47b, 47c, 48a, 48b, 50a g.j. Skrad – rudač 2 u kojima je procijenjena objavljena količina vjetroizvala.
- Riječ je o odjelima zahvaćenim vjetroizvalama u kojima je doznaka djelomično izvršena iz razloga što se radi o iskrižanoj, ležećoj drvnoj masi koju je fizički nemoguće ranije doznačiti. Ostala količina će se doznačiti prije početka radova ili u tijeku proizvodnog procesa.
- Radovi sječe i vuče u odjelima/odsjecima definiranim kao 988 izvršavat će se dinamikom koju odredi upravitelj šumarije, čineći jednu jedinstvenu cjelinu, završavajući odjel po odjel i to do ispunjenja ugovorene količine. Ukoliko dođe do ispunjenja ugovorenih količina prije ulaska u pojedine odjele unutar grupe, upravitelj šumarije u tom trenutku zaustavlja radove i smatra se da je ugovorna obveza ispunjena.
- Elaborati za odjele definirane kao 988 a, b, c...sadrže karte odjela koji bi po procijeni naručitelja trebali biti obuhvaćeni radovima.
- Odjeli bez ucrtanih vlaka sječeni su redovnom sječom u prethodnoj ophodnjici te su adekvatno otvoreni.
- Radovi u odjelima zahvaćenim vjetroizvalama opasni su te posebnu pažnju treba obratiti na sigurnost u radu, pri tom posebno naglašavamo da postoji realna mogućnost od novih izvala na koju treba izvoditelj posebno obratiti pažnju.

- Radovi definirani kao „Uhrpavanje- priprema za licitaciju“ podrazumijevaju slaganje hrpa pilanske oblovine crnogorice na izdvojenim stovarištima u količini od cca 100 m3



UŠP DELNICE
Šumarija Skrad
GJ SKRAD - RUDAČ
GRUPA 2
M=1:22 000



Kazalo

- vlake
- cesta
- grupa2
- granice ođjela

