

UPRAVA ŠUMA PODRUŽNICA DELNICE

Šumarija : Skrad

## Elaborat

### pripreme rada pridobivanja drva s osnovnim elementima sastojine, vrstama sječe, količinama

evidencijski broj nabave: **DE-2017-002-15**

Grupa: 3

Elaborat izradio:

Ivan Majetić, dipl.ing.šum.



Stručno pregledao :

Robert Bukovac  
dipl.ing.šum.

Robert Bukovac, dipl.ing.šum.

HRVATSKE ŠUME d.o.o.



Upravitelj Šumarije:

Robert Bukovac, dipl.ing.šum.

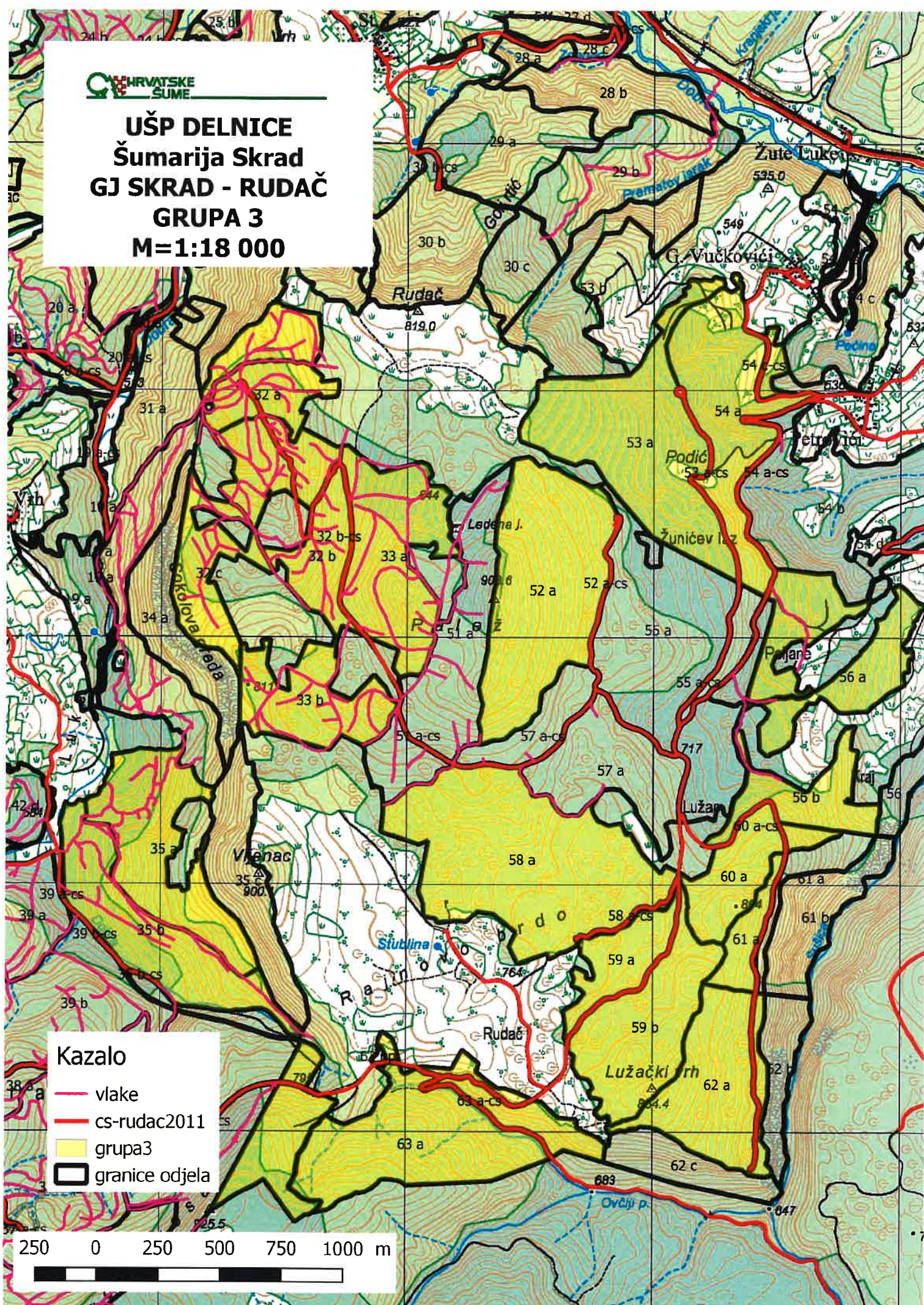


#### Upute izvoditeljima radova:

- Odjel 988c podrazumijeva grupu odjela 32a, 32b, 33a, 33b, 52a, 53a, 54a, 56a, 56b, 58a, 59a, 59b, 60a, 60b, 61a, 62a g.j. Skrad – rudač 3 u kojima je procijenjena objavljena količina vjetroatizvala.
- Riječ je o odjelima zahvaćenim vjetroatizvalama u kojima je doznaka djelomično izvršena iz razloga što se radi o iskrižanoj, ležećoj drvnoj masi koju je fizički nemoguće ranije doznačiti. Ostala količina će se doznačiti prije početka radova ili u tijeku proizvodnog procesa.
- Radovi sječe i vuče u odjelima/odsjecima definiranim kao 988 izvršavat će se dinamikom koju odredi upravitelj šumarije, čineći jednu jedinstvenu cjelinu, završavajući odjel po odjel i to do ispunjenja ugovorene količine. Ukoliko dođe do ispunjenja ugovorenih količina prije ulaska u pojedine odjele unutar grupe, upravitelj šumarije u tom trenutku zaustavlja radove i smatra se da je ugovorna obveza ispunjena.
- Elaborati za odjele definirane kao 988 a, b, c...sadrže karte odjela koji bi po procijeni naručitelja trebali biti obuhvaćeni radovima.
- Odjeli bez ucrtanih vlaka sječeni su redovnom sječom u prethodnoj ophodnjici te su adekvatno otvoreni.
- Radovi u odjelima zahvaćenim vjetroatizvalama opasni su te posebnu pažnju treba obratiti na sigurnost u radu, pri tom posebno naglašavamo da postoji realna mogućnost od novih izvala na koju treba izvoditelj posebno obratiti pažnju.
  
- Radovi definirani kao „Uhrpavanje- priprema za licitaciju“ podrazumijevaju slaganje hrpa pilanske oblovine crnogorice na izdvojenim stovarištima u količini od cca 100 m<sup>3</sup>



**UŠP DELNICE**  
**Šumarija Skrad**  
**GJ SKRAD - RUDAČ**  
**GRUPA 3**  
**M=1:18 000**



**Kazalo**

-  vlake
-  cs-rudac2011
-  grupa3
-  granice odjela

250 0 250 500 750 1000 m

