

UPRAVA ŠUMA PODRUŽNICA DELNICE

Šumarija : Skrad

Elaborat

pripreme rada pridobivanja drva s osnovnim elementima sastojine, vrstama sječe, količinama

evidencijski broj nabave: **DE-2017-002-15**

Gropa : 5

Elaborat izradio:

Josip Osmak, šum.teh.



Stručno pregledao:

Robert Bukovac
dipl.ing.šum.
ovlašten inženjer šumarstva
HRVATSKE ŠUME d.d.



Upravitelj Šumarije:

Robert Bukovac, dipl.ing.šum.



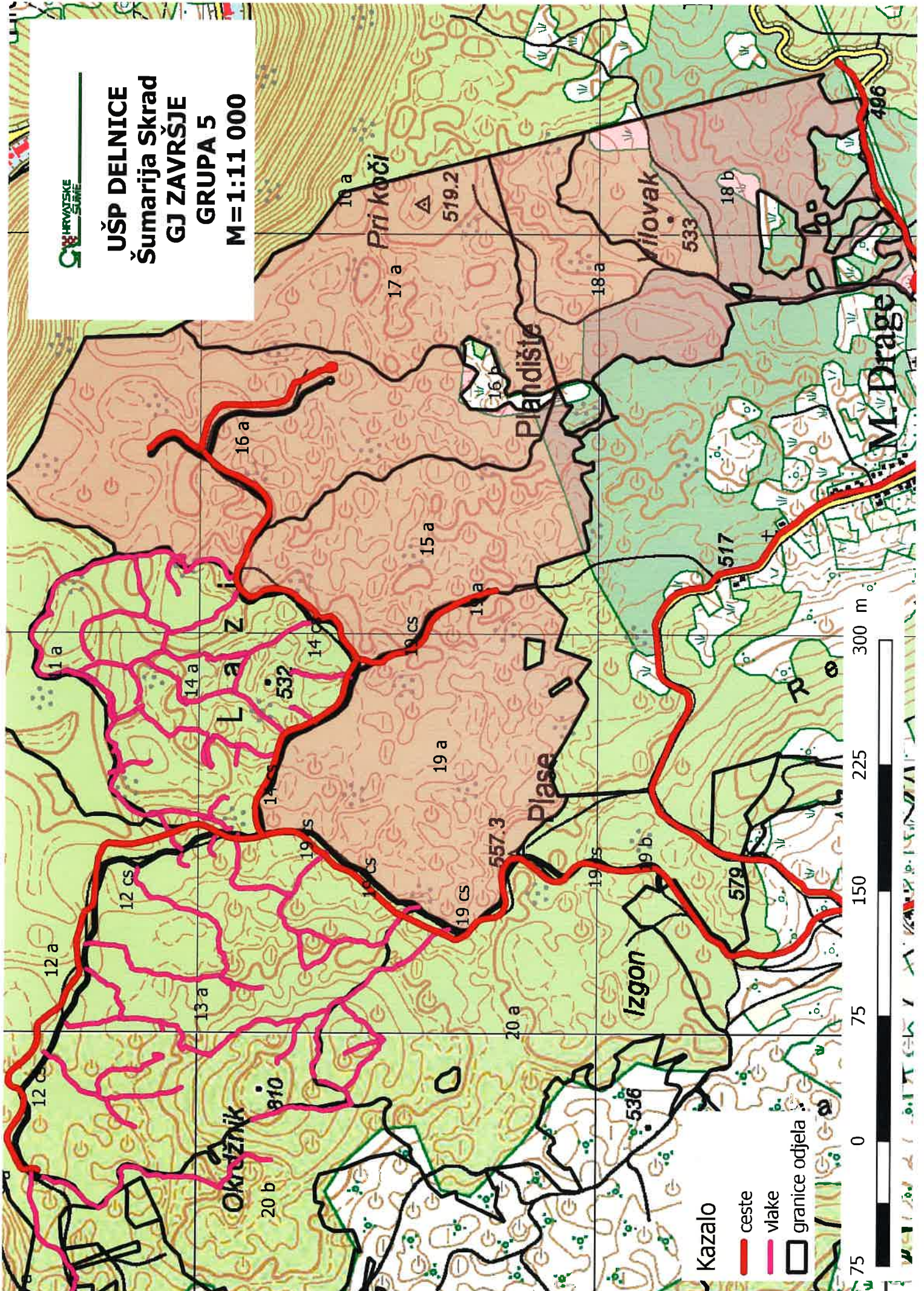
Upute izvoditeljima radova:

- Odjel 988a podrazumijeva grupu odjela 15a, 16a, 17a, 18a, 19a, 19b, 21a, 21b, 35a, 35b, 35c g.j. Završje 1 u kojima je procijenjena objavljena količina vjetroizvala.
- Riječ je o odjelima zahvaćenim vjetroizvalama u kojima je doznaka djelomično izvršena iz razloga što se radi o iskrižanoj, ležećoj drvnoj masi koju je fizički nemoguće ranije doznačiti. Ostala količina će se doznačiti prije početka radova ili u tijeku proizvodnog procesa.
- Radovi sječe i vuče u odjelima/odsjecima definiranim kao 988 izvršavat će se dinamikom koju odredi upravitelj šumarije, čineći jednu jedinstvenu cjelinu, završavajući odjel po odjel i to do ispunjenja ugovorene količine. Ukoliko dođe do ispunjenja ugovorenih količina prije ulaska u pojedine odjele unutar grupe, upravitelj šumarije u tom trenutku zaustavlja radove i smatra se da je ugovorna obveza ispunjena.
- Elaborati za odjele definirane kao 988 a, b, c...sadrže karte odjela koji bi po procijeni naručitelja trebali biti obuhvaćeni radovima.
- Odjeli bez ucrtanih vlaka sječeni su redovnom sječom u prethodnoj ophodnjici te su adekvatno otvoreni.
- Radovi u odjelima zahvaćenim vjetroizvalama opasni su te posebnu pažnju treba obratiti na sigurnost u radu, pri tom posebno naglašavamo da postoji realna mogućnost od novih izvala na koju treba izvoditelj posebno obratiti pažnju.

- Radovi definirani kao „Uhrpavanje- priprema za licitaciju“ podrazumijevaju slaganje hrpa pilanske oblovine crnogorice na izdvojenim stovarištima u količini od cca 100 m3



UŠP DELNICE
Šumarija Škrad
GJ ZAVRŠJE
GRUPA 5
M=1:11 000



Kazalo

- ceste
- vlake
- granice odjela

75

0

75

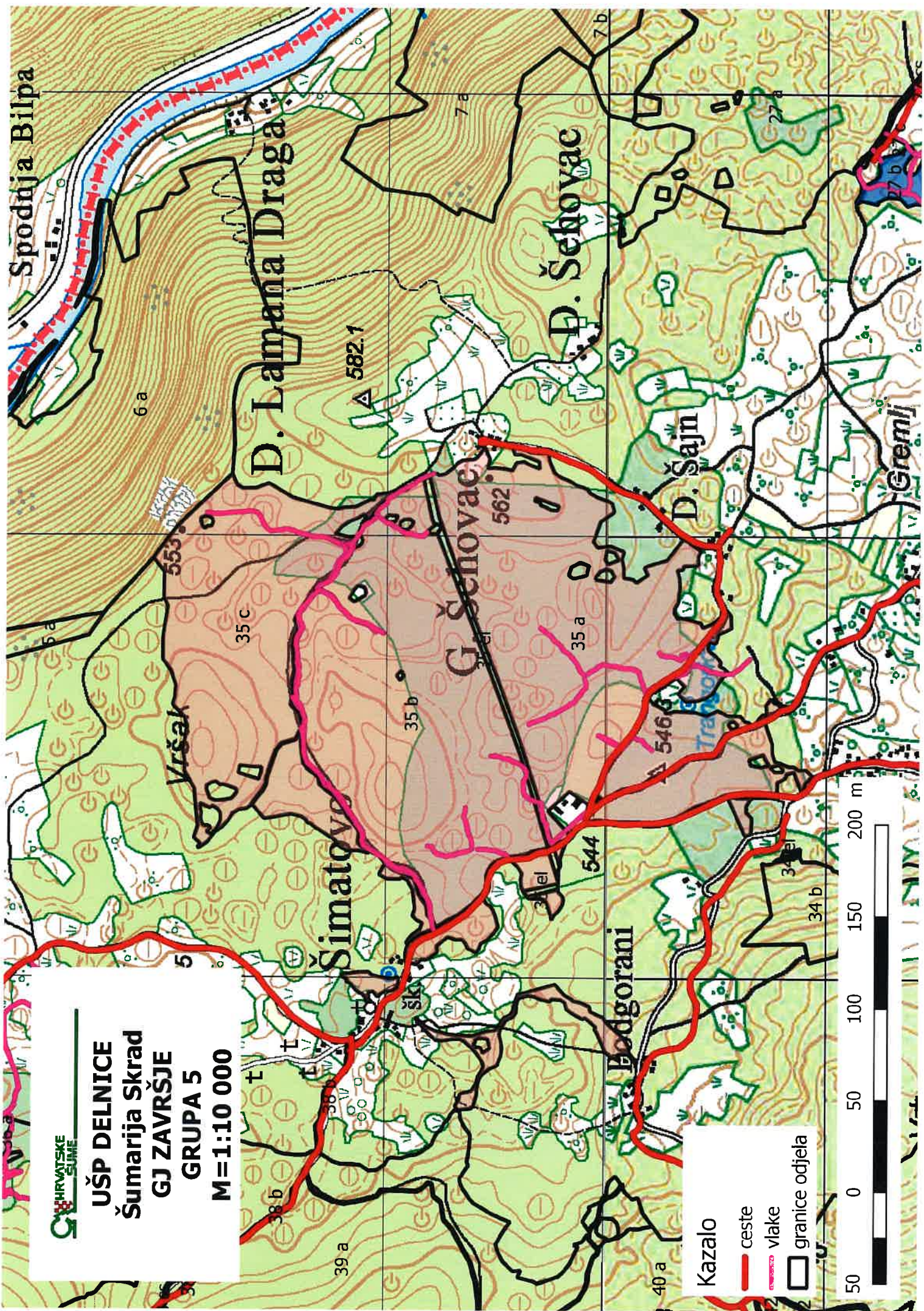
150

225

300 m



UŠP DELNICE
Šumarija Skrad
GJ ZAVRŠJE
GRUPA 5
M=1:10 000



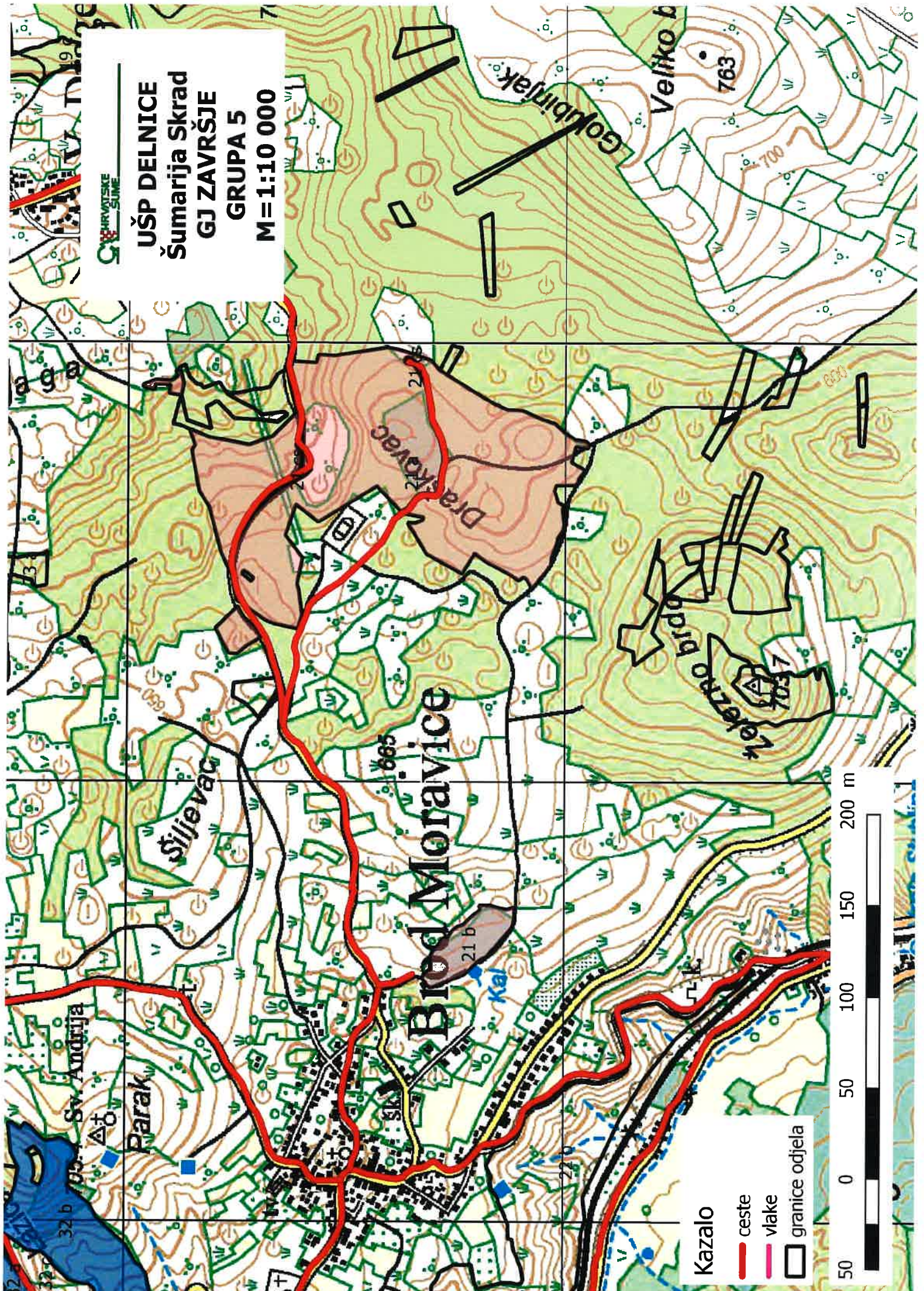
Kazalo

- ceste
- vlake
- granice odjela





UŠP DELNICE
Šumarija Skrad
GJ ZAVRŠJE
GRUPA 5
M=1:10 000



Kazalo

-  ceste
-  vlake
-  granice odjela

