

UPRAVA ŠUMA PODRUŽNICA DELNICE

Šumarija : Skrad

## Elaborat

### pripreme rada pridobivanja drva s osnovnim elementima sastojine, vrstama sječe, količinama

evidencijski broj nabave: **DE-2017-002-15**

Grupa: 6

Elaborat izradio:

Josip Osmak, šum.teh.



Stručno pregledao:

Robert Bukovac  
dipl.ing.šum.  
ovlašten inženjer šumarstva  
Robert Bukovac, dipl.ing.šum.  
HRVATSKE ŠUME d.d.



Upravitelj Šumarije:

Robert Bukovac, dipl.ing.šum.

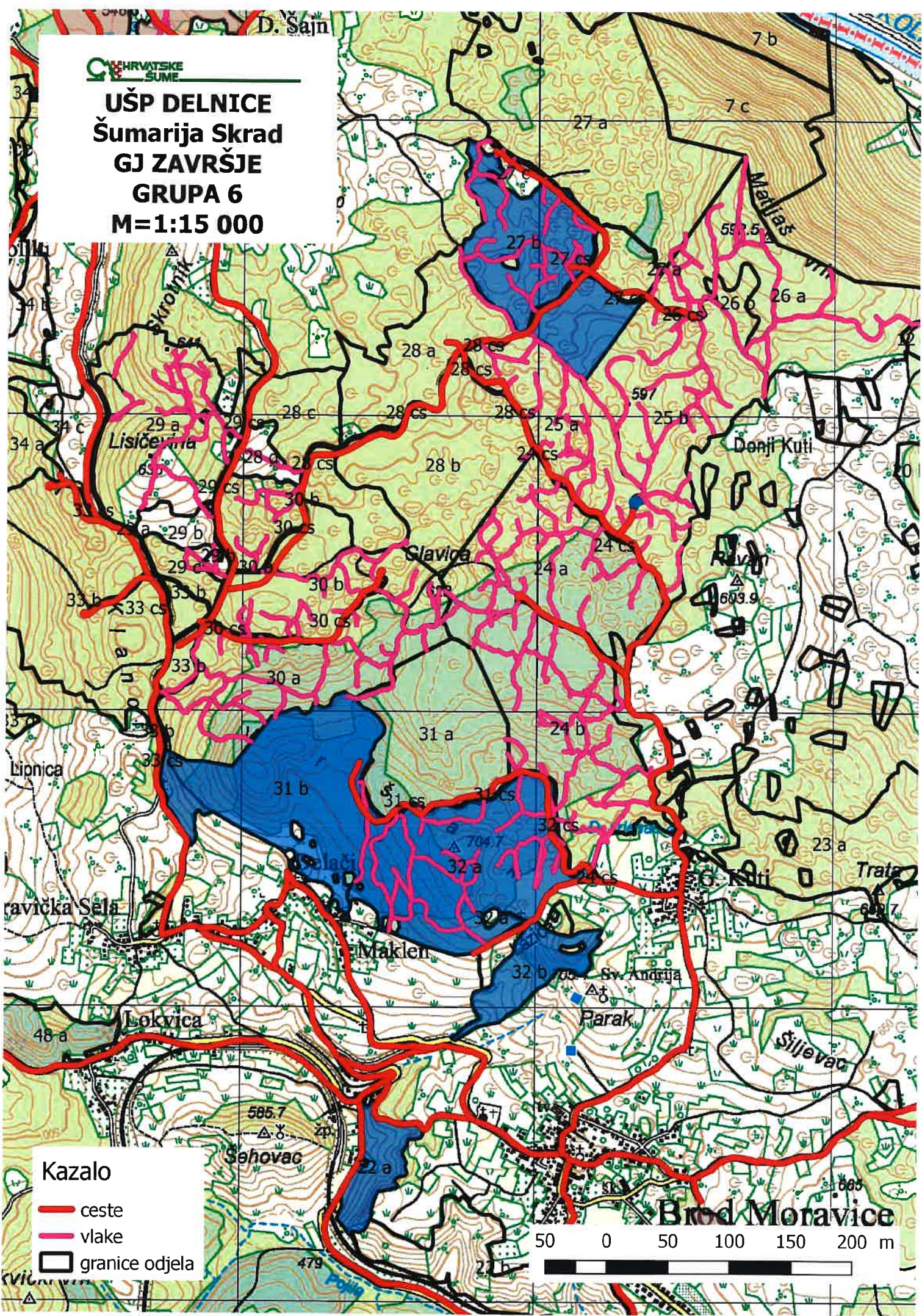


#### Upute izvoditeljima radova:




- Odjel 988b podrazumijeva grupu odjela 22a, 27b, 31b, 32a, 32b g.j. Završje 2 u kojima je procijenjena objavljena količina vjetroizvala.
- Riječ je o odjelima zahvaćenim vjetroizvalama u kojima je doznaka djelomično izvršena iz razloga što se radi o iskrižanoj, ležećoj drvnoj masi koju je fizički nemoguće ranije doznačiti. Ostala količina će se doznačiti prije početka radova ili u tijeku proizvodnog procesa.
- Radovi sječe i vuče u odjelima/odsjecima definiranim kao 988 izvršavat će se dinamikom koju odredi upravitelj šumarije, čineći jednu jedinstvenu cjelinu, završavajući odjel po odjel i to do ispunjenja ugovorene količine. Ukoliko dođe do ispunjenja ugovorenih količina prije ulaska u pojedine odjele unutar grupe, upravitelj šumarije u tom trenutku zaustavlja radove i smatra se da je ugovorna obveza ispunjena.
- Elaborati za odjele definirane kao 988 a, b, c...sadrže karte odjela koji bi po procijeni naručitelja trebali biti obuhvaćeni radovima.
- Odjeli bez ucrtanih vlaka sječeni su redovnom sječom u prethodnoj ophodnjici te su adekvatno otvoreni.
- Radovi u odjelima zahvaćenim vjetroizvalama opasni su te posebnu pažnju treba obratiti na sigurnost u radu, pri tom posebno naglašavamo da postoji realna mogućnost od novih izvala na koju treba izvoditelj posebno obratiti pažnju.
  
- Radovi definirani kao „Uhrpavanje- priprema za licitaciju“ podrazumijevaju slaganje hrpa pilanske oblovine crnogorice na izdvojenim stovarištima u količini od cca 100 m3



**UŠP DELNICE**  
**Šumarija Skrad**  
**GJ ZAVRŠJE**  
**GRUPA 6**  
**M=1:15 000**



**Kazalo**

-  ceste
-  vlake
-  granice odjela

50 0 50 100 150 200 m