

UPRAVA ŠUMA PODRUŽNICA DELNICE

Šumarija : Skrad

Elaborat

pripreme rada pridobivanja drva s osnovnim elementima sastojine, vrstama sječe, količinama

evidencijski broj nabave: **DE-2017-002-15**

Grupa: 8

Elaborat izradio:

Ivana Tomac, mag.ing. silv.

Ivana Tomac

Stručno pregledao :

Robert Bukovac
dipl.ing.šum.

ovlašteni inženjer šumarstva

Robert Bukovac, dipl.ing.šum.

HRVATSKE ŠUME d.o.o.



Upravitelj Šumarije:

Robert Bukovac, dipl.ing.šum.



Naziv grupe	Šumarija	Gospodarska jedinica	Odjel / odsjek	Vrsta usluge	Količina	Površina	Broj stabala	SKS	Vrsta sječa	Srednja	METODA RADA		
					m ³	odjela / odsjeka				udaljenost privlačenja			
UŠP Dehnice/ grupa 8	SKRAD	JASLE 2	63A	SJEČA OBLOVINE TL	920	22,08	486	2,2	REDOVNA SJEČA	222	Poludebljovna metoda s izradom VM		
				PRIVLAČENJE-SKIDER > 5T, TL	920								
				SJEČA OBLOVINE TL	720								
			68A	PRIVLAČENJE-SKIDER > 5T, TL	720	22,4	505	1,41	REDOVNA SJEČA	298			

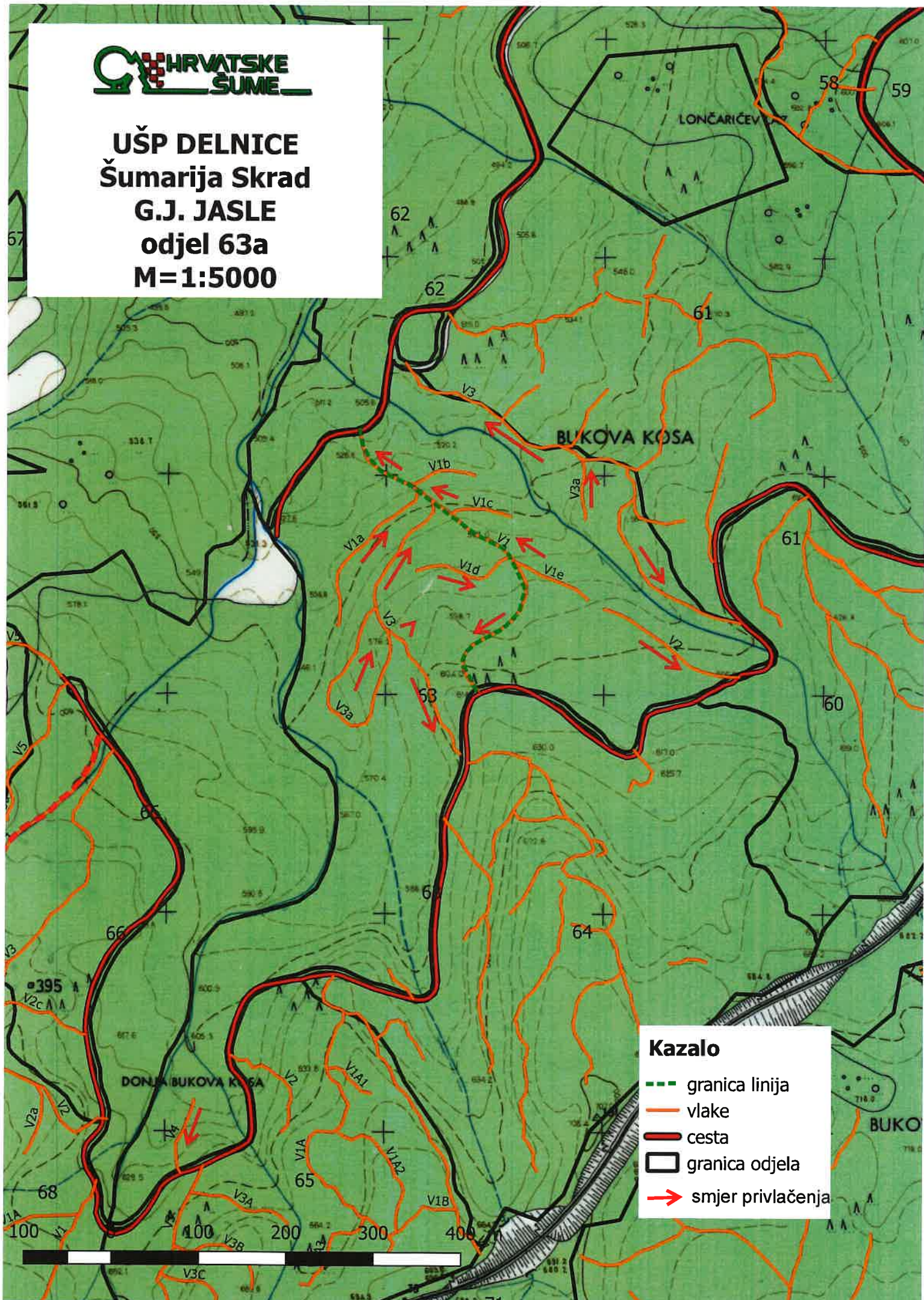
SVEUKUPNA POVRŠINA GRUPE: 44,48 ha

**Uprava šuma Podružnica Delnice
Šumarija Skrad**
Za godinu: 2019

Gospodarska jedinica: JASLE

Odsjek: 63 A		Površina: 22,08 ha			Vrsta prihoda: Redoviti GP					
O.BUKVA	DS	N	m3	DS	N	m3	DS	N	m3	
PREBORNA	2 - 07.5			9 - 42.5	37	76,66	16 - 77.5	9	75,98	
Tarifa: 102	3 - 12.5	29	2,00	10 - 47.5	39	105,65	17 - 82.5	2	19,84	
	4 - 17.5	39	7,64	11 - 52.5	35	120,30	18 - 87.5	1	11,49	
Prosječno jedno stablo	5 - 22.5	48	19,30	12 - 57.5	44	187,22	19 - 92.5			
2,25 m3	6 - 27.5	57	37,05	13 - 62.5	27	139,43	20 - 97.5			
39,38 cm	7 - 32.5	47	49,96	14 - 67.5	16	98,62	UKUPNO	470	1057,94	
	8 - 37.5	32	48,74	15 - 72.5	8	58,06				
G.JAVOR	DS	N	m3	DS	N	m3	DS	N	m3	
PREBORNA	2 - 07.5			9 - 42.5	1	1,84	16 - 77.5			
Tarifa: 192	3 - 12.5			10 - 47.5			17 - 82.5			
	4 - 17.5	3	0,56	11 - 52.5			18 - 87.5			
Prosječno jedno stablo	5 - 22.5	6	2,23	12 - 57.5			19 - 92.5			
0,61 m3	6 - 27.5	3	1,89	13 - 62.5			20 - 97.5			
25,94 cm	7 - 32.5	2	1,92	14 - 67.5			UKUPNO	16	9,81	
	8 - 37.5	1	1,37	15 - 72.5						
UKUPNO 63 A	Prosječno jedno stablo			2,20 m3	38,94 cm			486	1067,75	
								N	m3	

UŠP DELNICE
Šumarija Skrad
G.J. JASLE
odjel 63a
M=1:5000

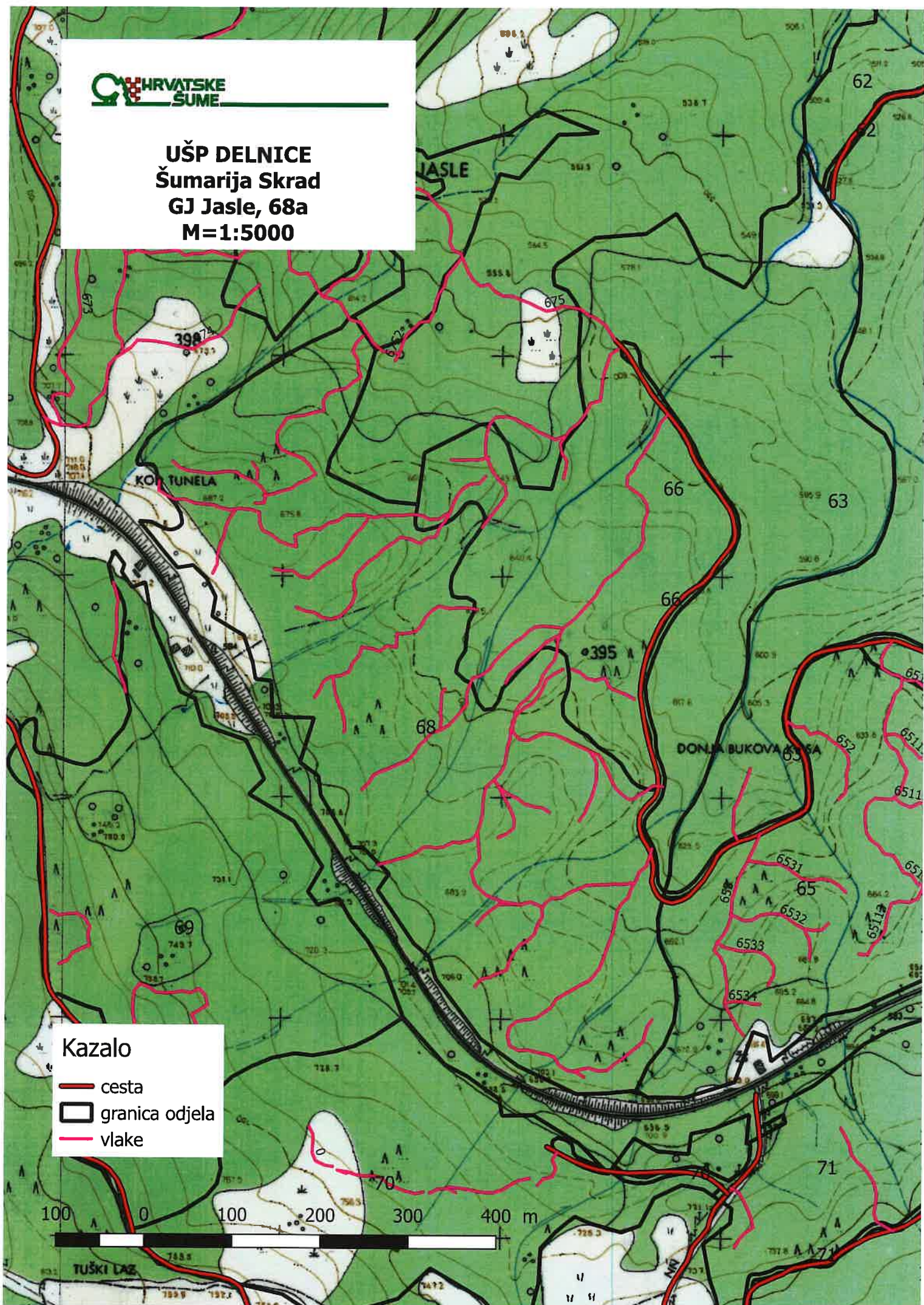


**Uprava šuma Podružnica Delnice
Šumarija Skrad**
Za godinu: 2019




Gospodarska jedinica: JASLE

Odsjek: 68 A		Površina: 22,40 ha		Vrsta prihoda: Redoviti GP					
O.BUKVA	DS	N	m3	DS	N	m3	DS	N	m3
PREBORNA	2 - 07.5			9 - 42.5	42	87,02	16 - 77.5	1	8,44
Tarifa: 102	3 - 12.5	26	1,79	10 - 47.5	16	43,34	17 - 82.5	3	29,76
	4 - 17.5	65	12,74	11 - 52.5	20	68,74	18 - 87.5		
Prosjeèno jedno stablo	5 - 22.5	90	36,18	12 - 57.5	20	85,10	19 - 92.5		
1,41 m3	6 - 27.5	80	52,00	13 - 62.5	13	67,13	20 - 97.5		
32,50 cm	7 - 32.5	69	73,35	14 - 67.5	7	43,15	UKUPNO	505	712,40
	8 - 37.5	49	74,63	15 - 72.5	4	29,03			
UKUPNO 68 A			Prosjeèno jedno stablo	1,41 m3		32,50 cm		505	712,40

UŠP DELNICE
Šumarija Skrad
GJ Jasle, 68a
M=1:5000



Kazalo

-  cesta
-  granica odjela
-  vlake