

UPRAVA ŠUMA PODRUŽNICA DELNICE

Šumarija : CRNI LUG



Elaborat

pripreme rada pridobivanja drva s osnovnim elementima sastojine, vrstama sječe, količinama

evidencijski broj nabave: **DIR-2017-002-15**

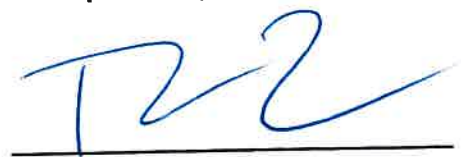
grupa 14

Elaborat izradio:


Đoni Čop
dipl. ing. šum.
ovlašten inženjer šumarstva
HRVATSKE ŠUME d.o.o.
 § 1116

(žig i potpis ovlaštenog inženjera)

Upravitelj Šumarije:



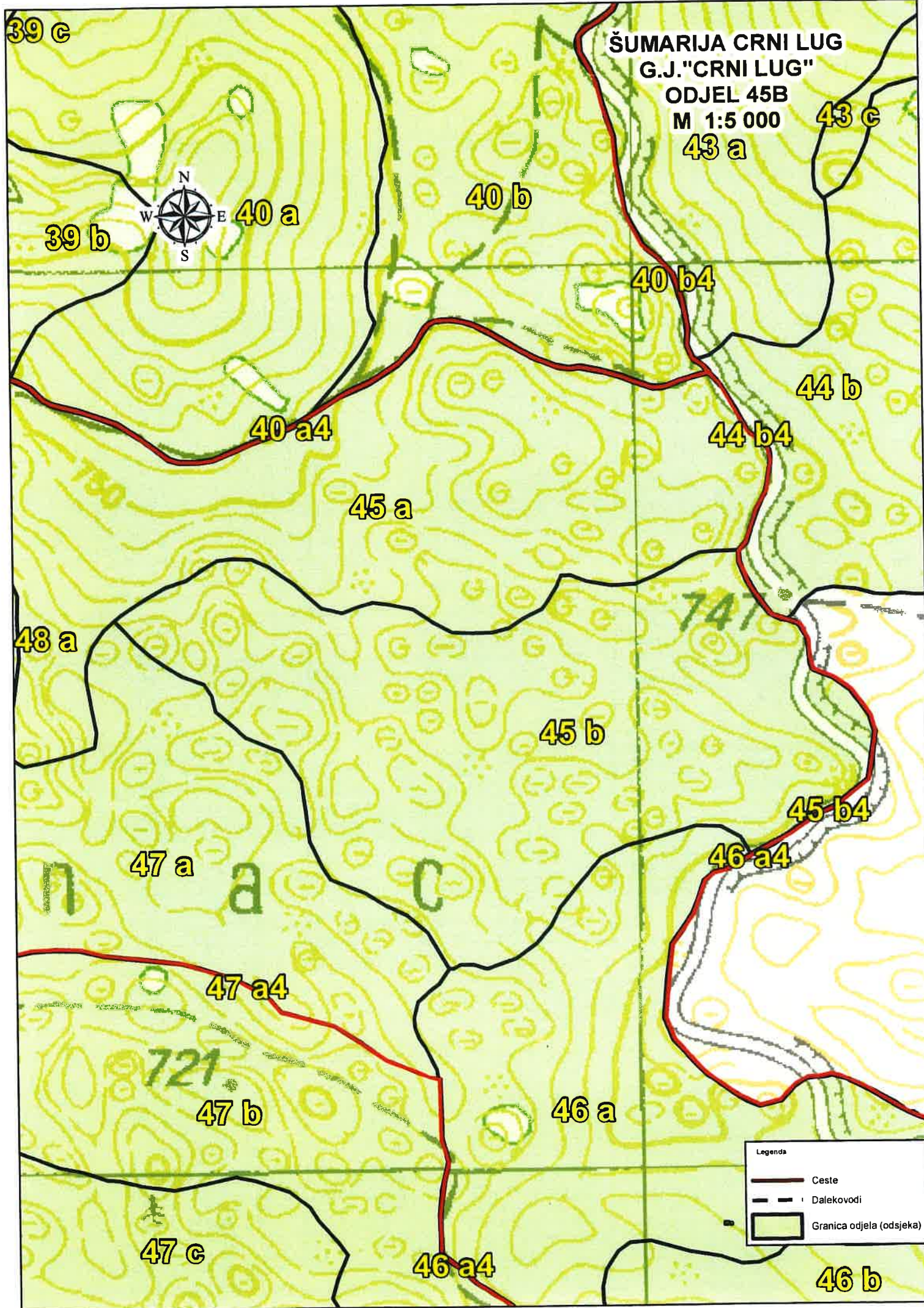
(žig šumarije)



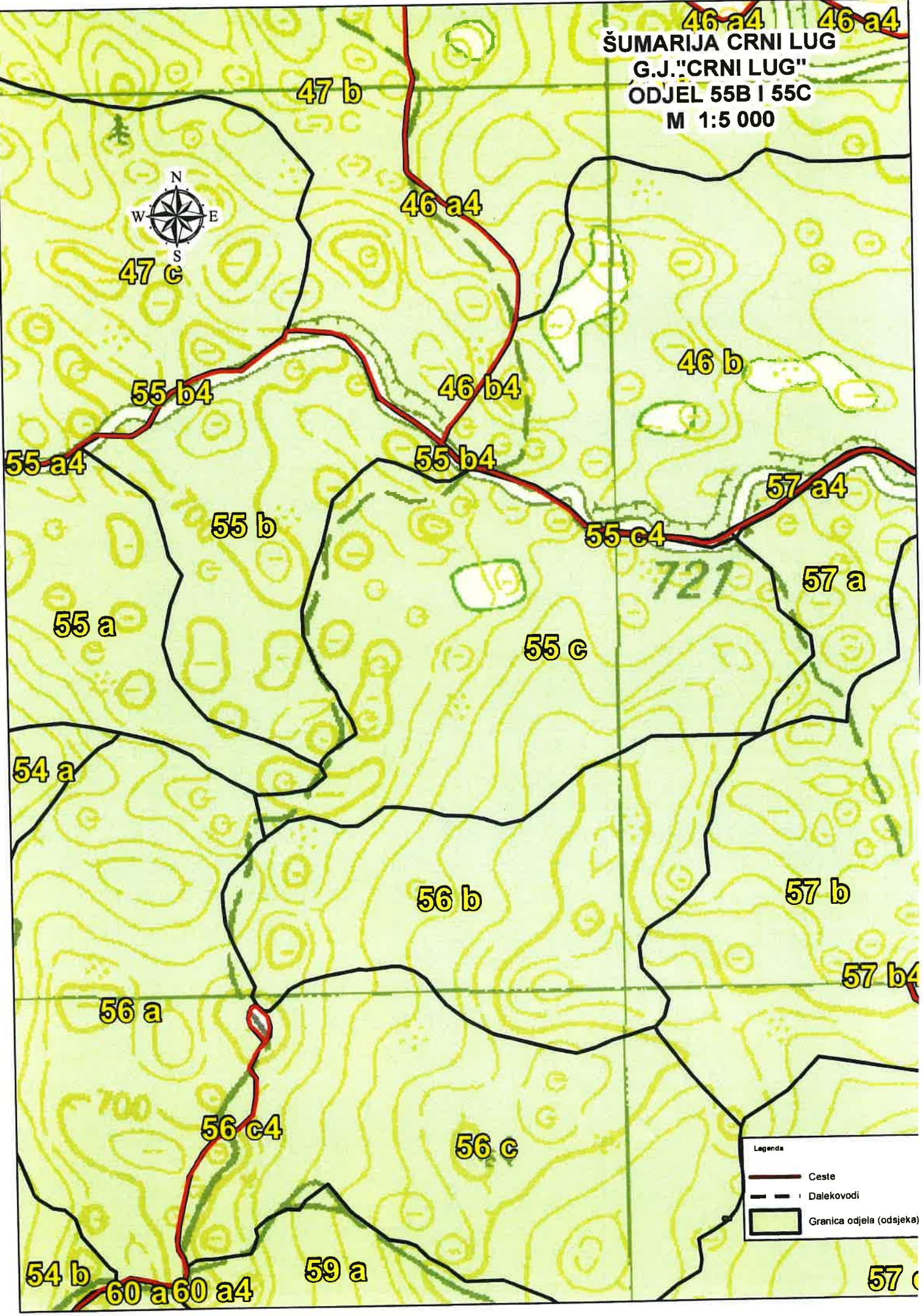
Upute izvoditeljima radova:

- Odjel 988c podrazumijeva grupu odjela 45a, 45b, 46a, 46b, 55c g.j. Crni lug u kojima je procijenjena objavljena količina vjetroizvala.
- Riječ je o odjelima zahvaćenim vjetroizvalama u kojima je doznaka djelomično izvršena iz razloga što se radi o iskrižanoj, ležećoj drvnoj masi koju je fizički nemoguće ranije doznačiti. Ostala količina će se doznačiti prije početka radova ili u tijeku proizvodnog procesa.
- Radovi sječe i vuče u odjelima/odsjecima definiranim kao 988 izvršavat će se dinamikom koju odredi upravitelj šumarije, čineći jednu jedinstvenu cjelinu, završavajući odjel po odjel i to do ispunjenja ugovorene količine. Ukoliko dođe do ispunjenja ugovorenih količina prije ulaska u pojedine odjele unutar grupe, upravitelj šumarije u tom trenutku zaustavlja radove i smatra se da je ugovorna obveza ispunjena.
- Elaborati za odjele definirane kao 988 a, b, c...sadrže karte odjela koji bi po procijeni naručitelja trebali biti obuhvaćeni radovima.
- Odjeli bez ucrtanih vlaka sječeni su redovnom sječom u prethodnoj ophodnjici te su adekvatno otvoreni.
- Radovi u odjelima zahvaćenim vjetroizvalama opasni su te posebnu pažnju treba obratiti na sigurnost u radu, pri tom posebno naglašavamo da postoji realna mogućnost od novih izvala na koju treba izvoditelj posebno obratiti pažnju.

- Radovi definirani kao „Uhrpavanje- priprema za licitaciju“ podrazumijevaju slaganje hrpa pilanske oblovine crnogorice na izdvojenim stovarištima u količini od cca 100 m3



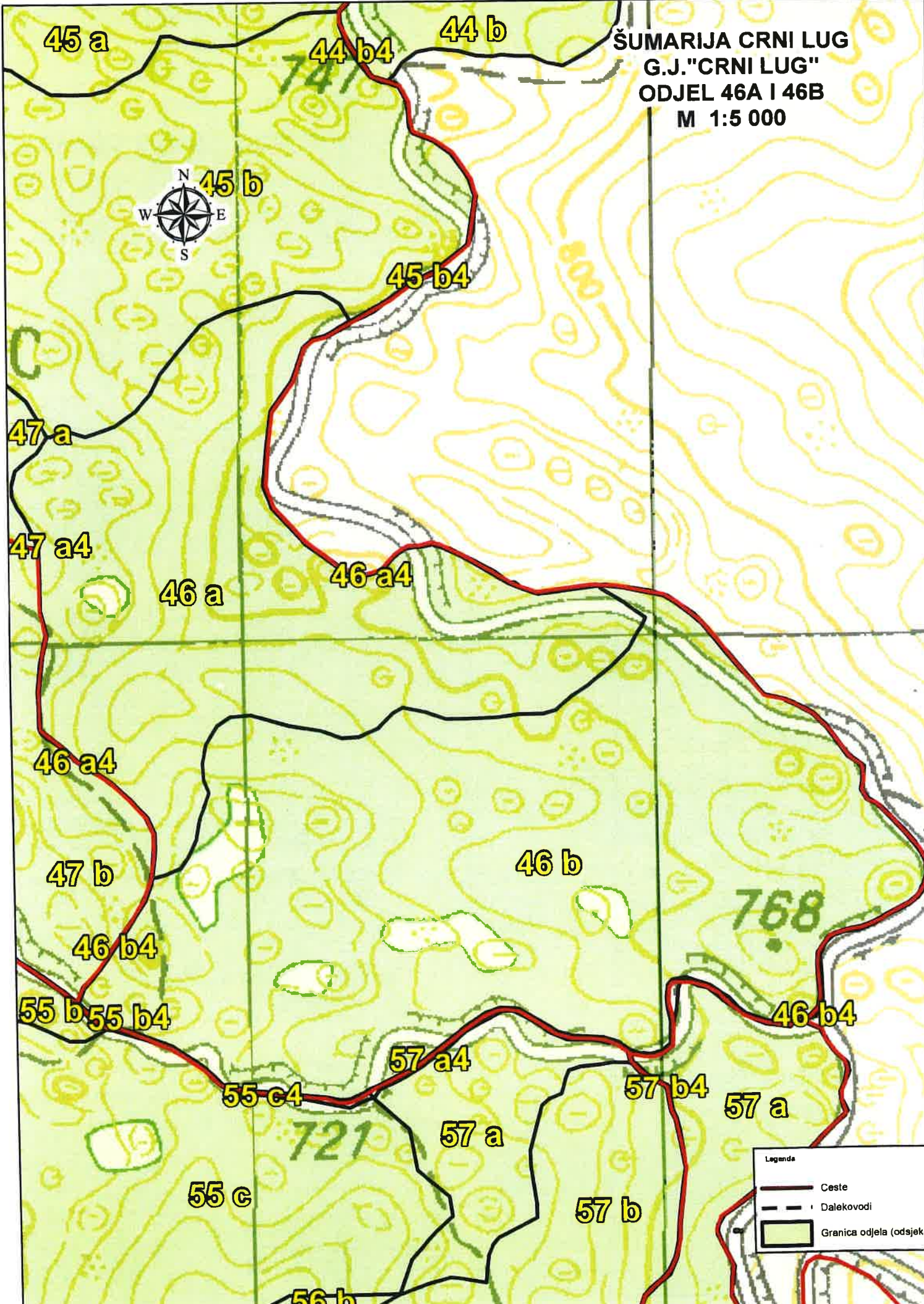
46 a4 46 a4
ŠUMARIJA CRNI LUG
G.J. "CRNI LUG"
ODJEL 55B I 55C
M 1:5 000



Legenda

	Ceste
	Dalekovodi
	Granica odjela (odsjeka)

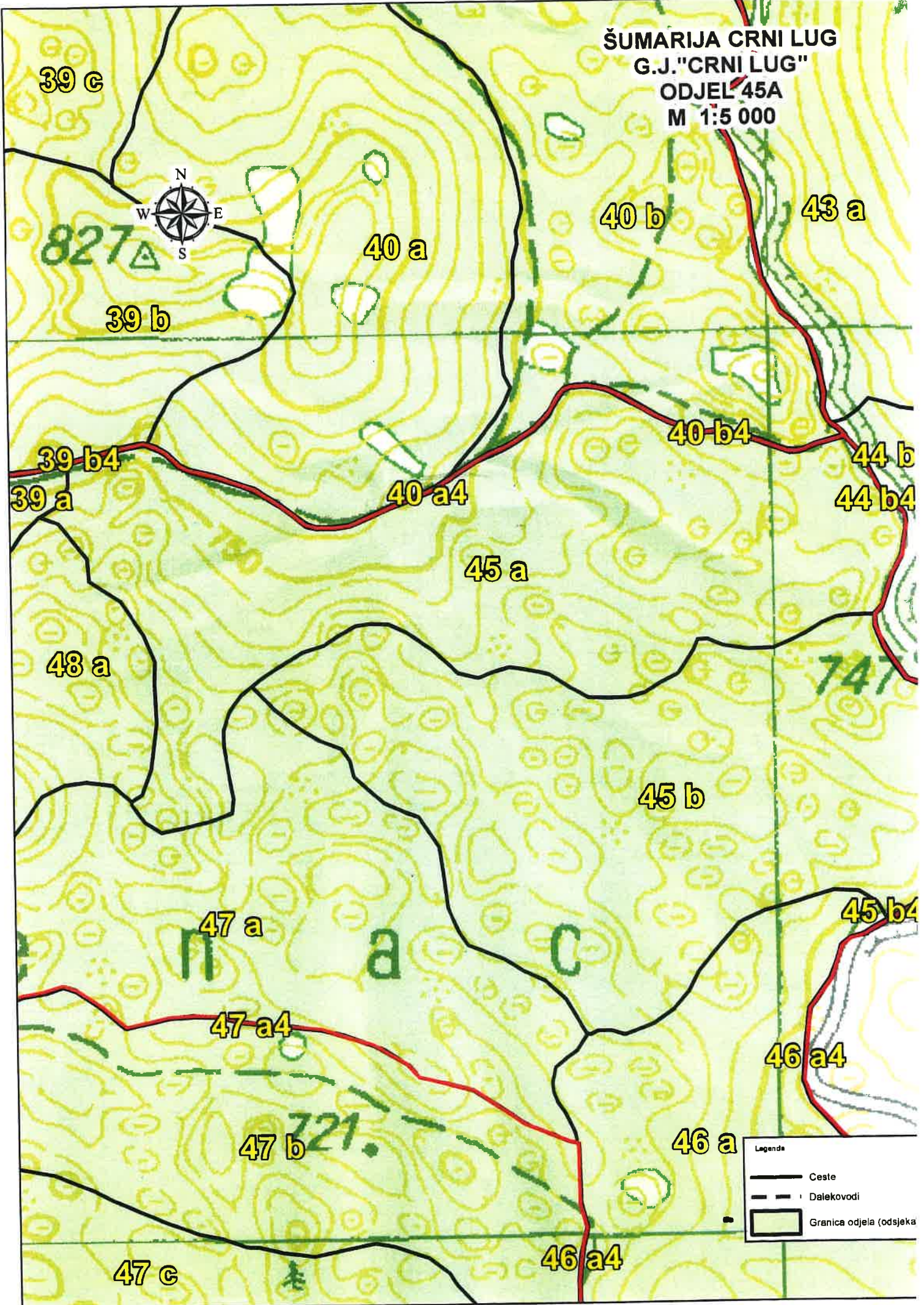
ŠUMARIJA CRNI LUG
G.J. "CRNI LUG"
ODJEL 46A I 46B
M 1:5 000



Legenda

	Ceste
	Dalekovodi
	Granica odjela (odsjeke)

ŠUMARIJA CRNI LUG
G.J. "CRNI LUG"
ODJEL 45A
M 1:5 000



Legenda

	Ceste
	Dalekovodi
	Granica odjela (odsječka)