

27

UPRAVA ŠUMA PODRUŽNICA DELNICE

Šumarija RAVNA GORA

# Elaborat

## pripreme rada pridobivanja drva

evidencijski broj nabave: DIR-2017-002-15

Gropa: 27

Elaborat izradio:

Dražen Kalčić  
dipl. ing. šum.  
ovlašten inženjer šumarstva  
HRVATSKE ŠUME d.o.o.  
  
Š 374  
(žig i potpis ovlaštenog inženjera)

Upravitelj Šumarije:



Naziv grupe	Šumarija	Gospodarska jedinica	Odjel / odsjek	Vrsta usluge	Količina	Površina odjela / odsjeka	Broj stabala	SKS	Vrsta sječka	Srednja udaljenost privlačenja	METODA RADA		
					m <sup>3</sup>	ha	kom.	m <sup>3</sup>		m			
UŠP / grupa 27 RAVNA GORA		RAVNA GORA	117A	SJEČA OBLOVINE TL	447	20,05	162	3,09	REDOVNI	147	POLUDEBLOVNA METODA SA IZRADOM VM		
				SJEČA OBLOVINE ČET									
				PRIVLAČENJE-SKIDER > 5T, TL	447								
				PRIVLAČENJE-SKIDER>5T, ČET									
				SJEČA OBLOVINE TL	182								
				SJEČA OBLOVINE ČET									
			78A	PRIVLAČENJE-SKIDER > 5T, TL	182	16,94	110	1,93	REDOVNI	114	POLUDEBLOVNA METODA SA IZRADOM VM		
				PRIVLAČENJE-SKIDER>5T, ČET									
				SJEČA OBLOVINE TL									
				SJEČA OBLOVINE ČET									
				PRIVLAČENJE-SKIDER > 5T, TL									
				PRIVLAČENJE-SKIDER>5T, ČET									
				SJEČA OBLOVINE TL									
				SJEČA OBLOVINE ČET									
				PRIVLAČENJE-SKIDER > 5T, TL									
				PRIVLAČENJE-SKIDER>5T, ČET									
				SJEČA OBLOVINE TL									
				SJEČA OBLOVINE ČET									
				PRIVLAČENJE-SKIDER > 5T, TL									
				PRIVLAČENJE-SKIDER>5T, ČET									
				SJEČA OBLOVINE TL									
				SJEČA OBLOVINE ČET									
				PRIVLAČENJE-SKIDER > 5T, TL									
				PRIVLAČENJE-SKIDER>5T, ČET									
				SJEČA OBLOVINE TL									
				SJEČA OBLOVINE ČET									
				PRIVLAČENJE-SKIDER > 5T, TL									
	PRIVLAČENJE-SKIDER>5T, ČET												

SVEUKUPNA POVRŠINA GRUPE: 36,99 ha

**Uprava šuma Podružnica Delnice**  
**Šumarija Ravna Gora**
**Za godinu: 2019**

Gospodarska jedinica: RAVNA GORA (RAVNA GORA)

<b>Odsjek: 117 A</b>		Površina: 20,05 ha			Vrsta prihoda: Redoviti GP					
<b>O.BUKVA</b>	<b>DS</b>	<b>N</b>	<b>m3</b>	<b>DS</b>	<b>N</b>	<b>m3</b>	<b>DS</b>	<b>N</b>	<b>m3</b>	
PREBORNA	2 - 07.5			9 - 42.5	6	9,84	16 - 77.5	3	22,86	
Tarifa: 071	3 - 12.5			10 - 47.5	6	13,14	17 - 82.5			
	4 - 17.5	8	1,28	11 - 52.5	18	50,94	18 - 87.5			
Prosječno jedno stablo	5 - 22.5	13	4,03	12 - 57.5	19	67,64	19 - 92.5			
3,09 m3	6 - 27.5	9	4,77	13 - 62.5	12	52,92	20 - 97.5			
50,04 cm	7 - 32.5	6	4,92	14 - 67.5	24	128,64	<b>UKUPNO</b>	<b>140</b>	<b>432,42</b>	
	8 - 37.5	6	7,14	15 - 72.5	10	64,30				
<b>G.JAVOR</b>	<b>DS</b>	<b>N</b>	<b>m3</b>	<b>DS</b>	<b>N</b>	<b>m3</b>	<b>DS</b>	<b>N</b>	<b>m3</b>	
PREBORNA	2 - 07.5			9 - 42.5	1	1,64	16 - 77.5			
Tarifa: 071	3 - 12.5			10 - 47.5	4	8,76	17 - 82.5	1	8,93	
	4 - 17.5			11 - 52.5			18 - 87.5			
Prosječno jedno stablo	5 - 22.5			12 - 57.5	6	21,36	19 - 92.5			
3,89 m3	6 - 27.5			13 - 62.5	6	26,46	20 - 97.5			
58,18 cm	7 - 32.5			14 - 67.5	2	10,72	<b>UKUPNO</b>	<b>22</b>	<b>85,49</b>	
	8 - 37.5	1	1,19	15 - 72.5	1	6,43				
<b>JELA</b>	<b>DS</b>	<b>N</b>	<b>m3</b>	<b>DS</b>	<b>N</b>	<b>m3</b>	<b>DS</b>	<b>N</b>	<b>m3</b>	
PREBORNA	2 - 07.5			9 - 42.5	7	10,71	16 - 77.5	19	132,24	
Tarifa: 155	3 - 12.5			10 - 47.5	7	14,21	17 - 82.5	10	81,30	
	4 - 17.5			11 - 52.5	11	28,82	18 - 87.5	13	123,11	
Prosječno jedno stablo	5 - 22.5			12 - 57.5	18	59,40	19 - 92.5	8	87,36	
5,29 m3	6 - 27.5	3	1,53	13 - 62.5	13	52,91	20 - 97.5	3	37,50	
66,44 cm	7 - 32.5	4	3,08	14 - 67.5	18	88,74	<b>UKUPNO</b>	<b>161</b>	<b>851,74</b>	
	8 - 37.5	6	6,72	15 - 72.5	21	124,11				
<b>JELA SUŠCI</b>	<b>DS</b>	<b>N</b>	<b>m3</b>	<b>DS</b>	<b>N</b>	<b>m3</b>	<b>DS</b>	<b>N</b>	<b>m3</b>	
Tarifa: 155	2 - 07.5			9 - 42.5	2	3,06	16 - 77.5	1	6,96	
	3 - 12.5			10 - 47.5			17 - 82.5			
Prosječno jedno stablo	4 - 17.5	1	0,16	11 - 52.5			18 - 87.5			
2,85 m3	5 - 22.5	1	0,30	12 - 57.5	1	3,30	19 - 92.5			
48,65 cm	6 - 27.5	1	0,51	13 - 62.5	1	4,07	20 - 97.5			
	7 - 32.5	1	0,77	14 - 67.5	1	4,93	<b>UKUPNO</b>	<b>13</b>	<b>37,00</b>	
	8 - 37.5	1	1,12	15 - 72.5	2	11,82				
<b>SMREKA</b>	<b>DS</b>	<b>N</b>	<b>m3</b>	<b>DS</b>	<b>N</b>	<b>m3</b>	<b>DS</b>	<b>N</b>	<b>m3</b>	
PREBORNA	2 - 07.5			9 - 42.5	8	12,16	16 - 77.5	11	77,00	
Tarifa: 181	3 - 12.5			10 - 47.5	7	14,14	17 - 82.5	4	32,84	
	4 - 17.5	1	0,16	11 - 52.5	3	7,80	18 - 87.5	1	9,54	
Prosječno jedno stablo	5 - 22.5	1	0,30	12 - 57.5	7	22,89	19 - 92.5	4	43,96	
4,68 m3	6 - 27.5	2	1,00	13 - 62.5	6	24,36	20 - 97.5			
62,83 cm	7 - 32.5	1	0,77	14 - 67.5	10	49,30	<b>UKUPNO</b>	<b>76</b>	<b>355,32</b>	
	8 - 37.5			15 - 72.5	10	59,10				
<b>SMREKA SUŠCI</b>	<b>DS</b>	<b>N</b>	<b>m3</b>	<b>DS</b>	<b>N</b>	<b>m3</b>	<b>DS</b>	<b>N</b>	<b>m3</b>	
Tarifa: 181	2 - 07.5			9 - 42.5	6	9,12	16 - 77.5	1	7,00	
	3 - 12.5			10 - 47.5	2	4,04	17 - 82.5	1	8,21	
Prosječno jedno stablo	4 - 17.5	2	0,32	11 - 52.5	2	5,20	18 - 87.5			
2,60 m3	5 - 22.5			12 - 57.5	1	3,27	19 - 92.5	1	10,99	
47,32 cm	6 - 27.5	3	1,50	13 - 62.5	2	8,12	20 - 97.5			
	7 - 32.5	1	0,77	14 - 67.5	2	9,86	<b>UKUPNO</b>	<b>28</b>	<b>72,80</b>	
	8 - 37.5	4	4,40	15 - 72.5						

Uprava šuma Podružnica Delnice

Za godinu: 2019

Šumarija Ravna Gora

Gospodarska jedinica: RAVNA GORA (RAVNA GORA)

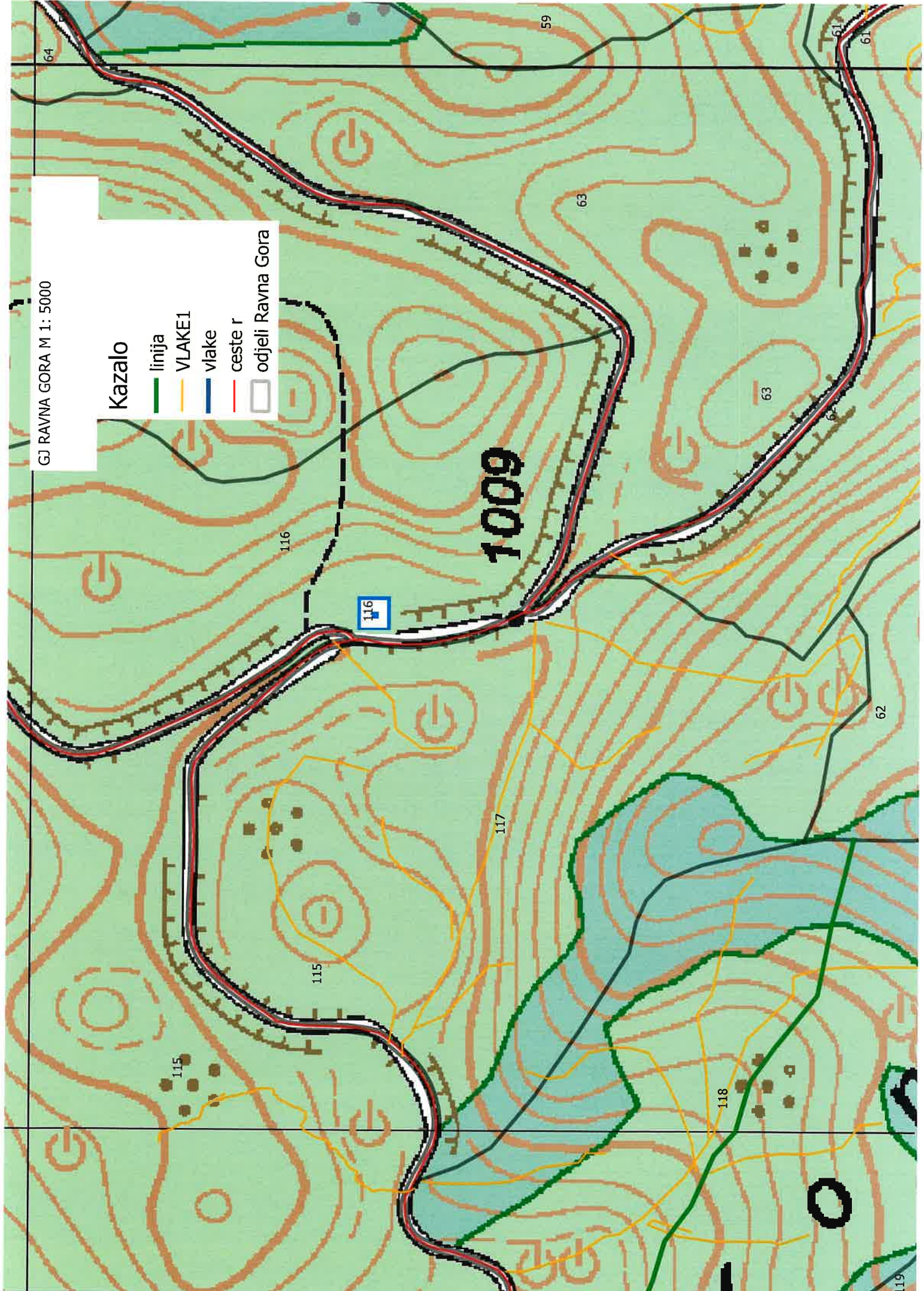
Odsjek:	Površina: 0,00 ha	Vrsta prihoda:			N	m3
UKUPNO 117 A	Prosječno jedno stablo	4,17 m3	58,44 cm		440	1834,77



GJ RAVNA GORA M 1: 5000

### Kazalo

- linija
- VLAKE1
- vlake
- ceste r
- odjeli Ravna Gora



**Uprava šuma Podružnica Delnice**
**Za godinu: 2019**
**Šumarija Ravna Gora**

Gospodarska jedinica: RAVNA GORA (RAVNA GORA)

**Odsjek: 78 A**

Površina: 16,94 ha

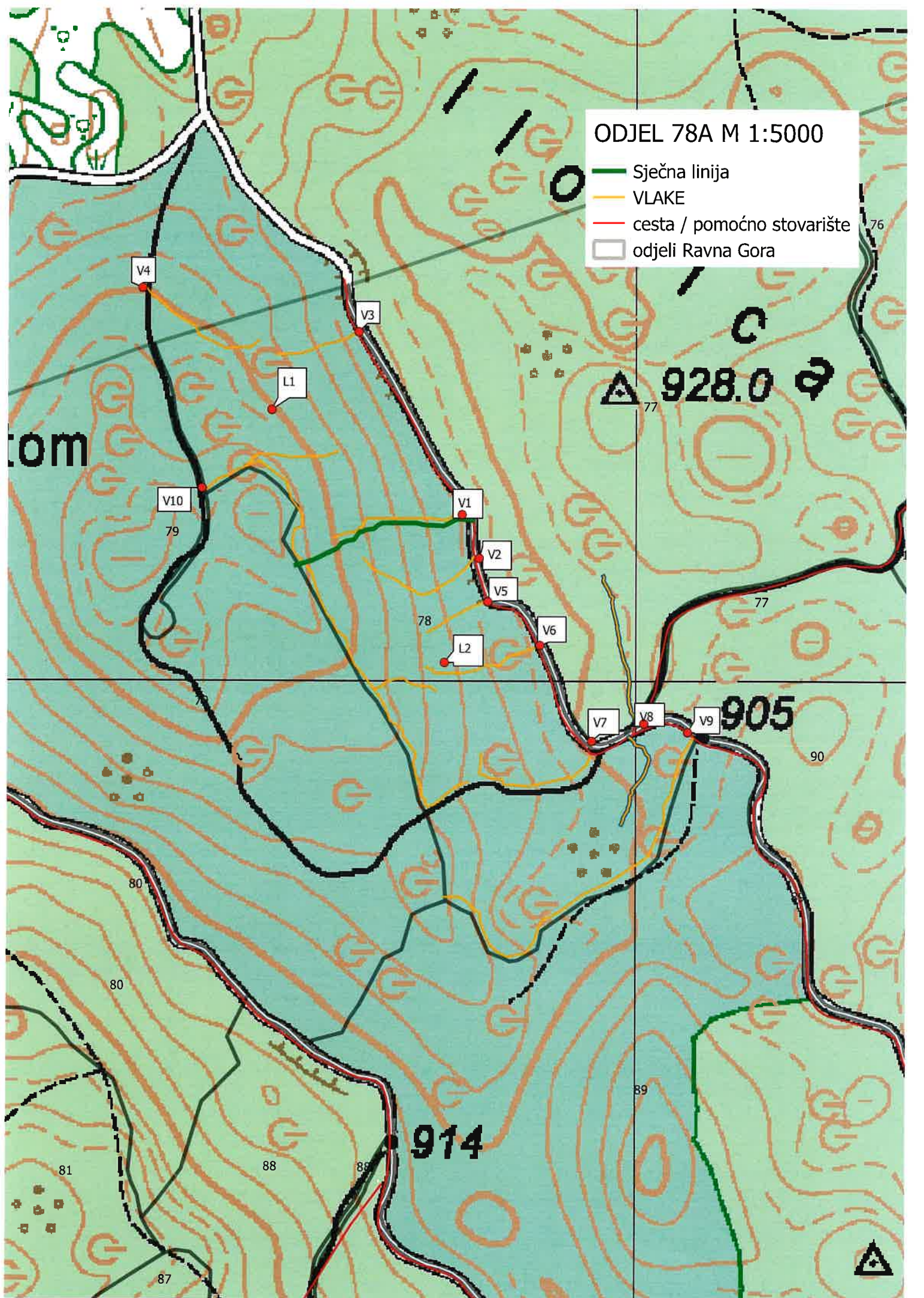
Vrsta prihoda: Redoviti GP

	DS	N	m3	DS	N	m3	DS	N	m3
<b>O.BUKVA</b>									
PREBORNA	<b>2 - 07.5</b>			<b>9 - 42.5</b>	6	9,84	<b>16 - 77.5</b>	1	7,62
Tarifa: 071	<b>3 - 12.5</b>	5	0,30	<b>10 - 47.5</b>	13	28,47	<b>17 - 82.5</b>		
	<b>4 - 17.5</b>	12	1,92	<b>11 - 52.5</b>	17	48,11	<b>18 - 87.5</b>		
	<b>5 - 22.5</b>	16	4,96	<b>12 - 57.5</b>	16	56,96	<b>19 - 92.5</b>		
Prosječno jedno stablo	<b>6 - 27.5</b>	9	4,77	<b>13 - 62.5</b>	2	8,82	<b>20 - 97.5</b>		
<b>1,93 m3</b>	<b>7 - 32.5</b>	4	3,28	<b>14 - 67.5</b>	5	26,80	<b>UKUPNO</b>	<b>110</b>	<b>211,85</b>
<b>40,18 cm</b>	<b>8 - 37.5</b>	3	3,57	<b>15 - 72.5</b>	1	6,43			
<b>JELA</b>									
PREBORNA	<b>2 - 07.5</b>			<b>9 - 42.5</b>	2	3,22	<b>16 - 77.5</b>	13	95,16
Tarifa: 156	<b>3 - 12.5</b>			<b>10 - 47.5</b>	3	6,39	<b>17 - 82.5</b>	10	85,50
	<b>4 - 17.5</b>	2	0,34	<b>11 - 52.5</b>	4	11,00	<b>18 - 87.5</b>	6	59,70
	<b>5 - 22.5</b>	2	0,64	<b>12 - 57.5</b>	5	17,30	<b>19 - 92.5</b>		
Prosječno jedno stablo	<b>6 - 27.5</b>	2	1,06	<b>13 - 62.5</b>			<b>20 - 97.5</b>		
<b>5,52 m3</b>	<b>7 - 32.5</b>	2	1,62	<b>14 - 67.5</b>	15	77,70	<b>UKUPNO</b>	<b>88</b>	<b>486,17</b>
<b>66,14 cm</b>	<b>8 - 37.5</b>	2	2,34	<b>15 - 72.5</b>	20	124,20			
<b>SMREKA</b>									
PREBORNA	<b>2 - 07.5</b>			<b>9 - 42.5</b>	7	11,13	<b>16 - 77.5</b>	7	51,24
Tarifa: 182	<b>3 - 12.5</b>			<b>10 - 47.5</b>	7	14,77	<b>17 - 82.5</b>	3	25,77
	<b>4 - 17.5</b>			<b>11 - 52.5</b>	9	24,39	<b>18 - 87.5</b>		
	<b>5 - 22.5</b>			<b>12 - 57.5</b>	15	51,30	<b>19 - 92.5</b>	1	11,49
Prosječno jedno stablo	<b>6 - 27.5</b>	1	0,53	<b>13 - 62.5</b>	10	42,40	<b>20 - 97.5</b>		
<b>4,03 m3</b>	<b>7 - 32.5</b>	2	1,60	<b>14 - 67.5</b>	5	25,75	<b>UKUPNO</b>	<b>76</b>	<b>305,93</b>
<b>59,01 cm</b>	<b>8 - 37.5</b>	2	2,30	<b>15 - 72.5</b>	7	43,26			
<b>UKUPNO 78 A</b>			Prosječno jedno stablo	<b>3,66 m3</b>		<b>53,74 cm</b>		<b>274</b>	<b>1003,95</b>



ODJEL 78A M 1:5000

- Sječna linija
- VLAKE
- cesta / pomoćno stovarište
- odjeli Ravna Gora



928.0

905

914

om

81

87

88

85

89

90

79

78

77

77

76