

UPRAVA ŠUMA PODRUŽNICA DELNICE

Šumarija : LOKVE

## Elaborat

### pripreme rada pridobivanja drva s osnovnim elementima sastojine, vrstama sječe, količinama

evidencijski broj nabave: DIR-2017-002-15

Grupa: 30

Elaborat izradio:



(žig i potpis ovlaštenog inženjera)

Miroslav Gašparac  
dipl. ing. šum.  
ovlašten inženjer šumarstva

HRVATSKE ŠUME d.o.o.



Š 341

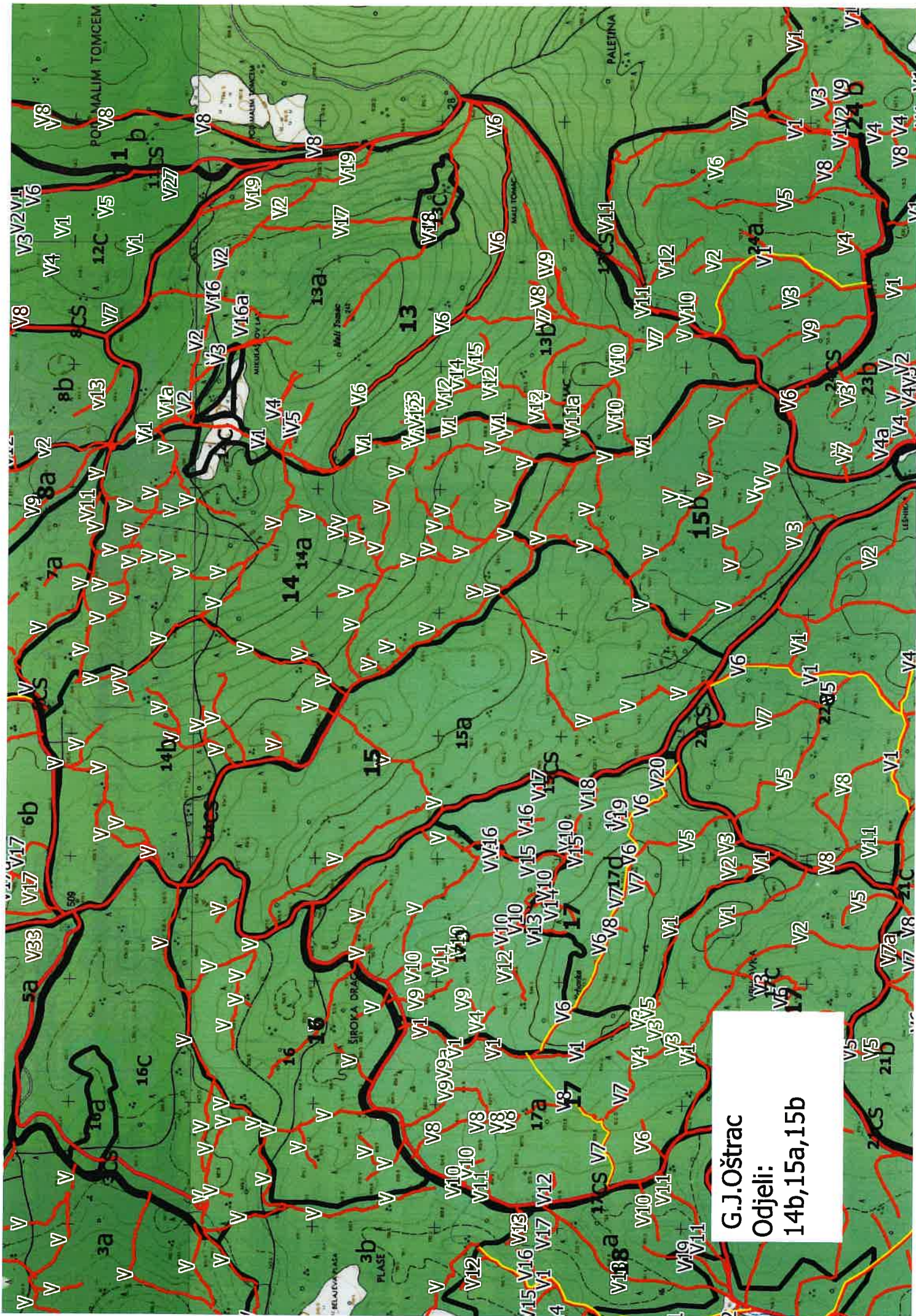
Upravitelj Šumarije:



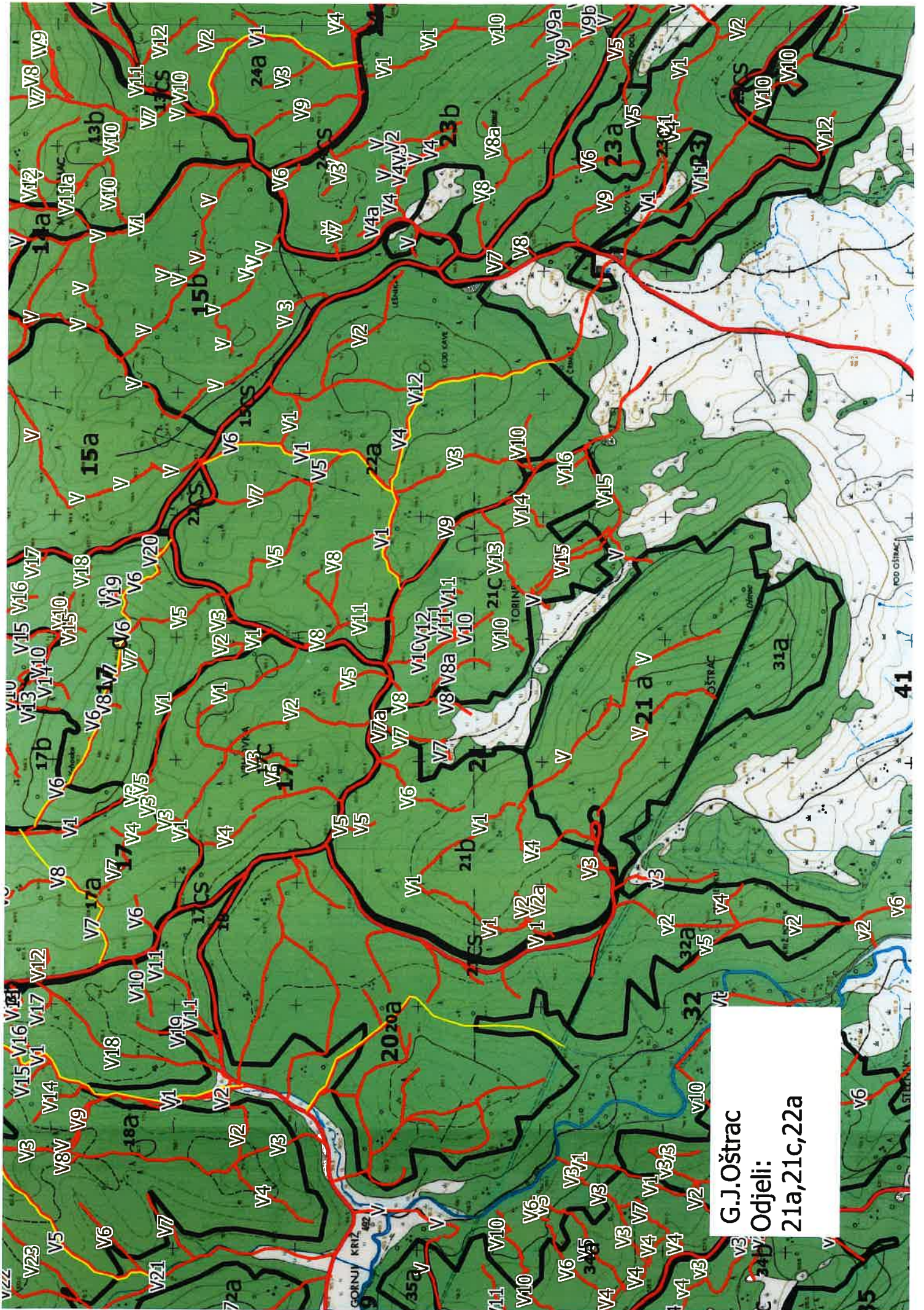
(žig šumarije)

#### Upute izvoditeljima radova:

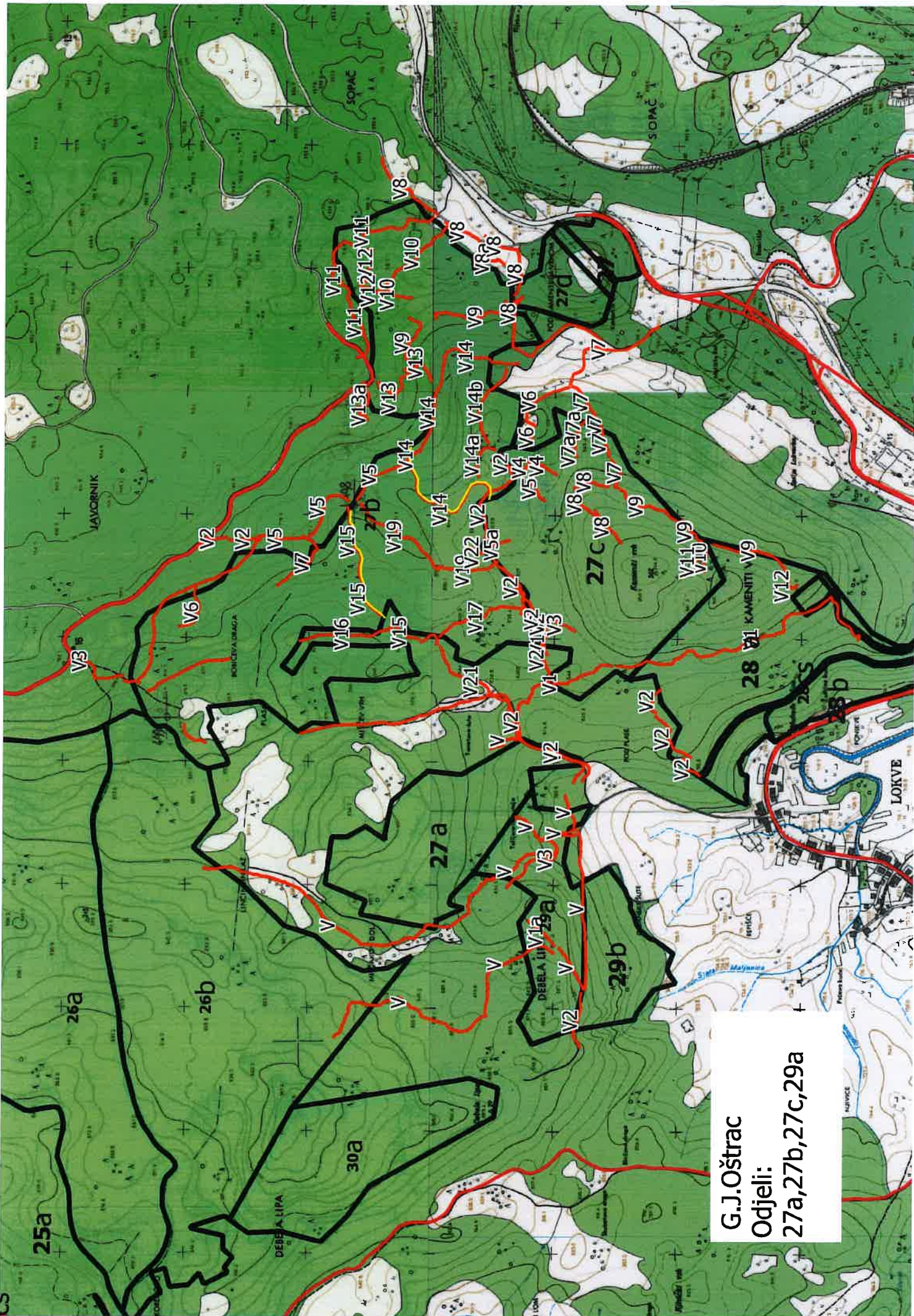
- Odjel 988a podrazumijeva grupu odjela 8a, 14b, 15a, 15b, 21a, 21c, 22a, 27a, 27c, 29a g.j. Oštrac u kojima je procijenjena objavljena količina vjetroizvala.
- Riječ je o odjelima zahvaćenim vjetroizvalama u kojima je doznaka djelomično izvršena iz razloga što se radi o iskrižanoj, ležećoj drvnoj masi koju je fizički nemoguće ranije doznačiti. Ostala količina će se doznačiti prije početka radova ili u tijeku proizvodnog procesa.
- Radovi sječe i vuče u odjelima/odsjecima definiranim kao 988 izvršavat će se dinamikom koju odredi upravitelj šumarije, čineći jednu jedinstvenu cjelinu, završavajući odjel po odjel i to do ispunjenja ugovorene količine. Ukoliko dođe do ispunjenja ugovorenih količina prije ulaska u pojedine odjele unutar grupe, upravitelj šumarije u tom trenutku zaustavlja radove i smatra se da je ugovorna obveza ispunjena.
- Elaborati za odjele definirane kao 988 a, b, c...sadrže karte odjela koji bi po procijeni naručitelja trebali biti obuhvaćeni radovima.
- Odjeli bez ucrtanih vlaka sječeni su redovnom sječom u prethodnoj ophodnjici te su adekvatno otvoreni.
- Radovi u odjelima zahvaćenim vjetroizvalama opasni su te posebnu pažnju treba obratiti na sigurnost u radu, pri tom posebno naglašavamo da postoji realna mogućnost od novih izvala na koju treba izvoditelj posebno obratiti pažnju.
  
- Radovi definirani kao „Uhrpavanje- priprema za licitaciju“ podrazumijevaju slaganje hrpa pilanske oblovine crnogorice na izdvojenim stovarištima u količini od cca 100 m3



G.J. Oštrac  
Odjeli:  
14b, 15a, 15b



G.J. Oštrac  
Odjeli:  
21a, 21c, 22a



G.J. Oštrac

Odjeli:

27a,27b,27c,29a