



društvo s ograničenom odgovornošću

10000 Zagreb, Ulica kneza Branimira

Uprava: Kruncslav Jakupšić, dipl. ing. šum. – predsjednik, Ante Sabljčić, dipl. ing. šum. – član; mr. sc. Igor Fazekaš – član • MB 3631133 • OIB 69693144506 • Trgovački sud u Zagrebu (MBS 089251006) • Temeljni kapital 1 171 670 000,00 kn, uplaćen u cijelosti • SWIFT: PBZGHR2X • IBAN: HR46 2340 0091 1001 0036 0 • Telefon: 01/4804 111 • Telefaks: 01/4804 101 • pp. 146, 10002 Zagreb • web: <http://www.hrsume.hr> • e-mail: direkcija@hrsume.hr

UPRAVA ŠUMA PODRUŽNICA DELNICE • ŠUMARIJA MRKOPALJ

Telefon 051/833-102 • Telefaks 051/833-564 • sumarija.mrkopalj@hrsume.hr

UPRAVA ŠUMA PODRUŽNICA DELNICE

Šumarija Mrkopalj

Elaborat pripreme rada pridobivanja drva

evidencijski broj nabave: DIR – 2017 – 002 -15

Grupa: 36

Elaborat izradio:

Ivan Rački
dipl. ing. šum.
ovlašten inženjer šumarstva




(žig i potpis ovlaštenog inženjera)

Upravitelj Šumarije:





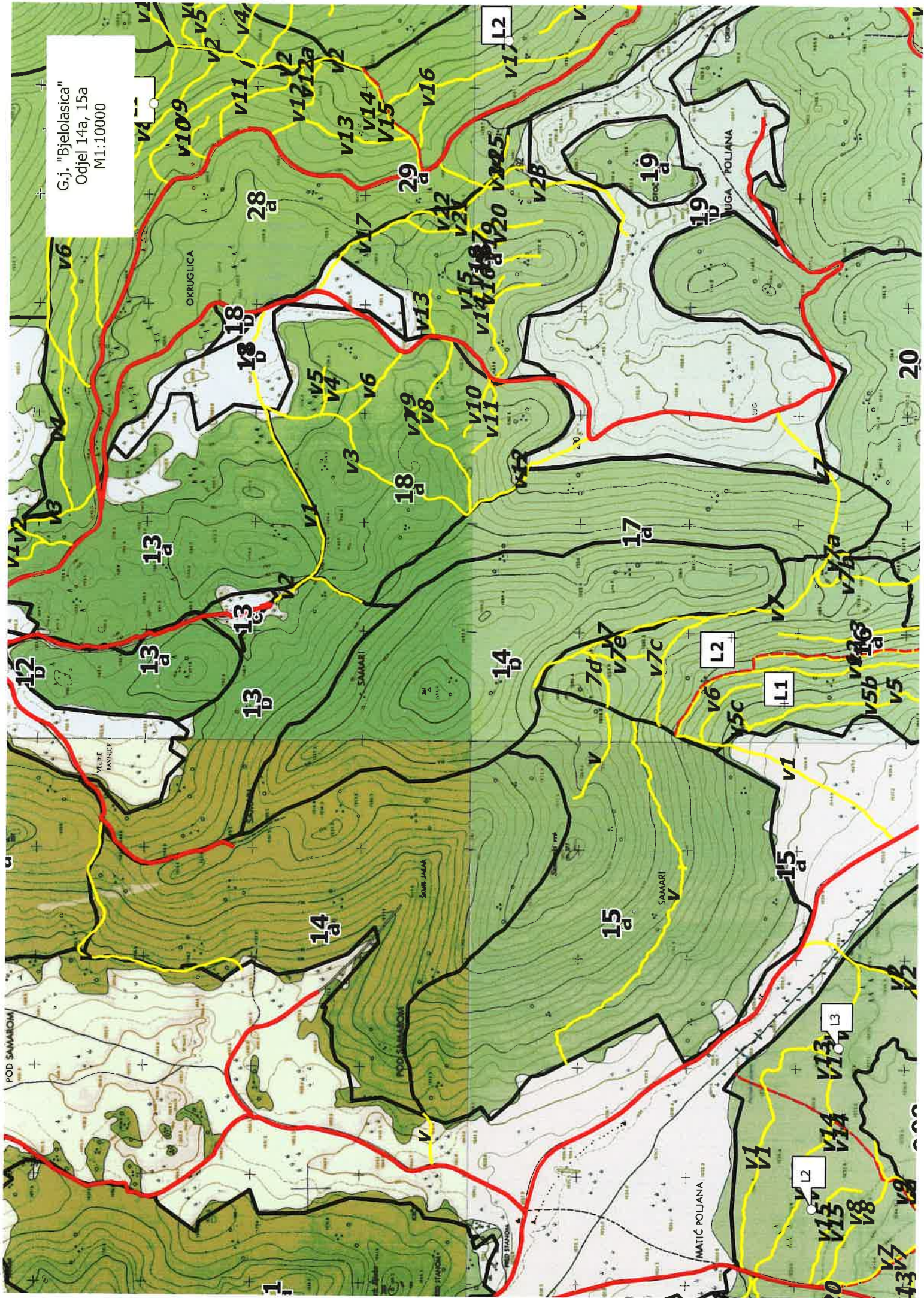
(žig šumarije)

Upute izvoditeljima radova:

- Odjel 988a podrazumijeva grupu odjela 14a, 15a, 37a, 37b g.j. Bjelolasica u kojima je procijenjena objavljena količina vjetroizvala.
- Riječ je o odjelima zahvaćenim vjetroizvalama u kojima je doznaka djelomično izvršena iz razloga što se radi o iskrižanoj, ležećoj drvnoj masi koju je fizički nemoguće ranije doznačiti. Ostala količina će se doznačiti prije početka radova ili u tijeku proizvodnog procesa.
- Radovi sječe i vuče u odjelima/odsjecima definiranim kao 988 izvršavat će se dinamikom koju odredi upravitelj šumarije, čineći jednu jedinstvenu cjelinu, završavajući odjel po odjel i to do ispunjenja ugovorene količine. Ukoliko dođe do ispunjenja ugovorenih količina prije ulaska u pojedine odjele unutar grupe, upravitelj šumarije u tom trenutku zaustavlja radove i smatra se da je ugovorna obveza ispunjena.
- Elaborati za odjele definirane kao 988 a, b, c...sadrže karte odjela koji bi po procijeni naručitelja trebali biti obuhvaćeni radovima.
- Odjeli bez ucrtanih vlaka sječeni su redovnom sječom u prethodnoj ophodnjici te su adekvatno otvoreni.
- Radovi u odjelima zahvaćenim vjetroizvalama opasni su te posebnu pažnju treba obratiti na sigurnost u radu, pri tom posebno naglašavamo da postoji realna mogućnost od novih izvala na koju treba izvoditelj posebno obratiti pažnju.

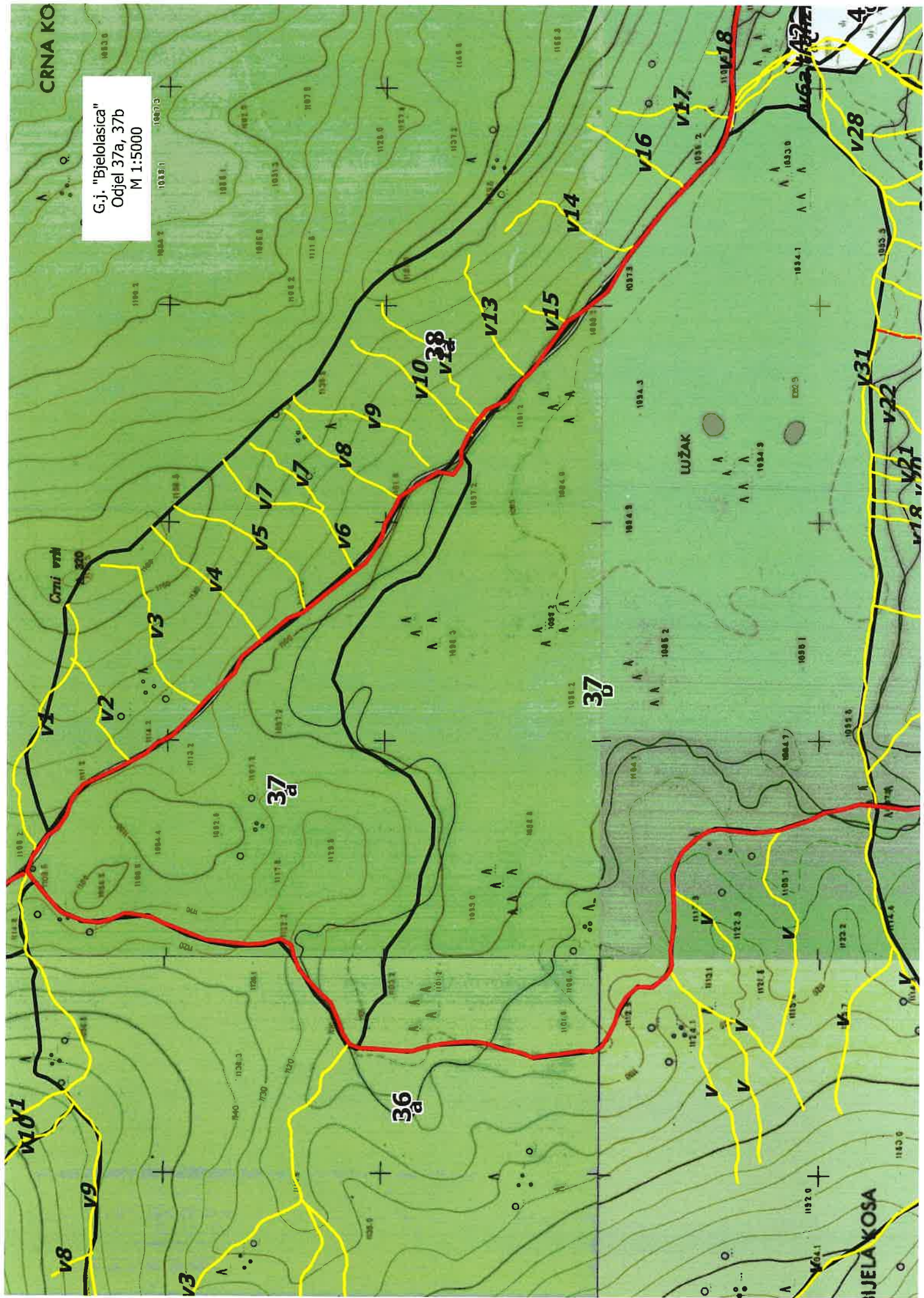
- Radovi definirani kao „Uhrpavanje- priprema za licitaciju“ podrazumijevaju slaganje hrpa pilanske oblovine crnogorice na izdvojenim stovarištima u količini od cca 100 m3

G.j. "Bjelolasica"
Odjel 14a, 15a
M1:10000



CRNA KO

G.j. "Bjelolasica"
Odjel 37a, 37b
M 1:5000



BIJELA KOŠA