



društvo s ograničenom odgovornošću

10000 Zagreb, Ulica kneza Branimira

Uprava: Krucislav Jakupčić, dipl. ing. šum – predsjednik; Ante Sabljčić, dipl. ing. šum – član; mr.sc. Igor Fazekaš – član • MB 3631133 • OIB 69693144506 • Trgovački sud u Zagrebu (MBS 080251006) • Temeljni kapital 1 171 670 000,00 kn uplaćen u cijelosti • SWIFT: PBZGHR2X • IBAN: HR46 2340 0091 1001 0036 0 • Telefon: 01/4804 111 • Telefaks: 01/4804 101 • pp 146 10002 Zagreb • web: <http://www.hrsume.hr> • e-mail: direkcija@hrsume.hr

UPRAVA ŠUMA PODRUŽNICA DELNICE • ŠUMARIJA MRKOPALJ

Telefon 051/833-102 • Telefaks 051/833-564 • sumarija.mrkopalj@hrsume.hr

UPRAVA ŠUMA PODRUŽNICA DELNICE

Šumarija Mrkopalj

Elaborat pripreme rada pridobivanja drva

evidencijski broj nabave: DIR – 2017 – 002 -15

Grupa: 37

Elaborat izradio:

Ivan Rački
dipl.ing.šum
ovlašten inženjer šumarstva




Š 1231
(Žig i potpis ovlaštenog inženjera)

Upravitelj Šumarije:





(Žig šumarije)

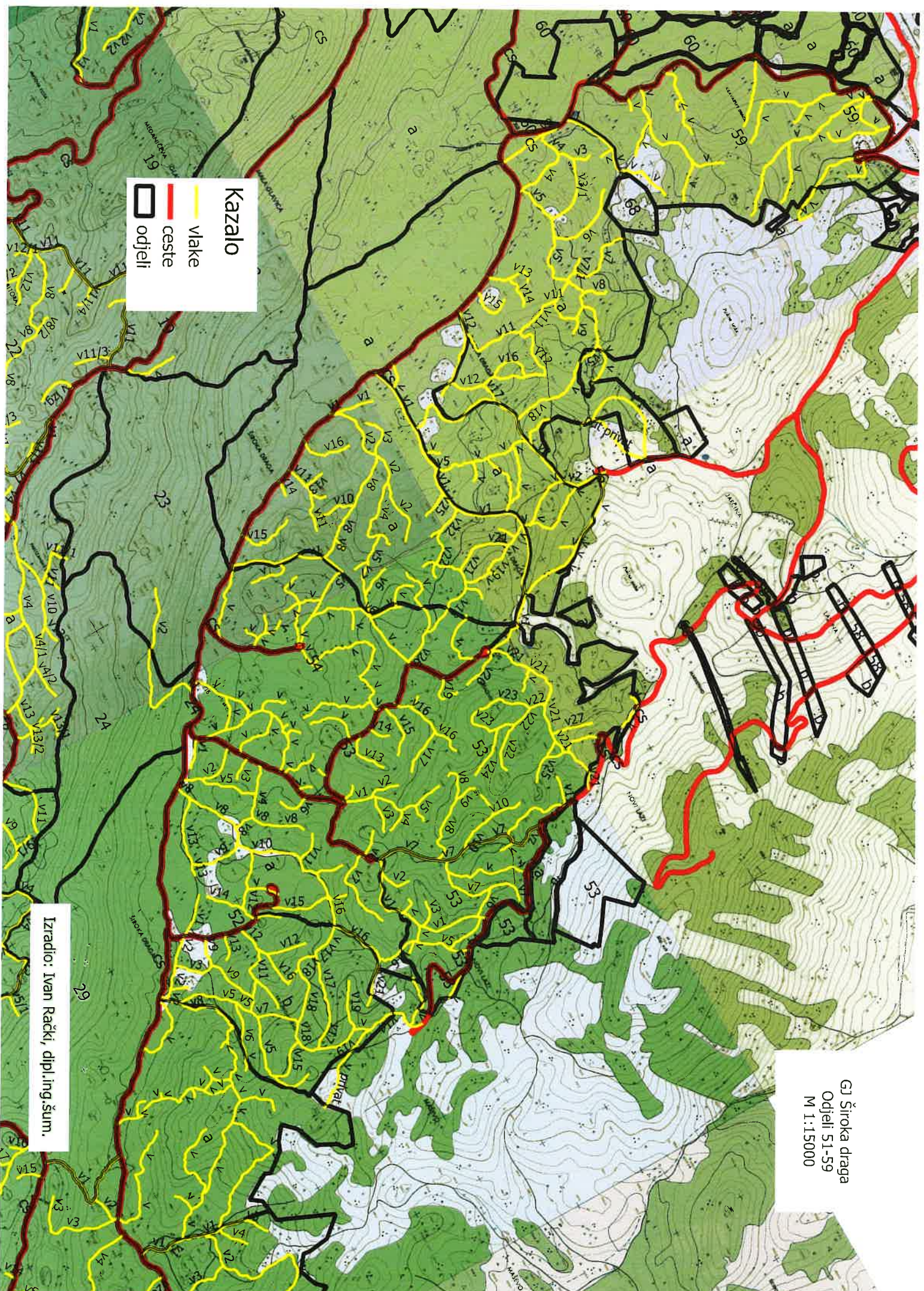
Upute izvoditeljima radova:

- Odjel 988a podrazumijeva grupu odjela 51a, 52b, 53c, 54a, 55a, 56a, 58a, 59a g.j. Široka draga u kojima je procijenjena objavljena količina vjetroizvala.
- Riječ je o odjelima zahvaćenim vjetroizvalama u kojima je doznaka djelomično izvršena iz razloga što se radi o iskrižanoj, ležećoj drvnoj masi koju je fizički nemoguće ranije doznačiti. Ostala količina će se doznačiti prije početka radova ili u tijeku proizvodnog procesa.
- Radovi sječe i vuče u odjelima/odsjecima definiranim kao 988 izvršavat će se dinamikom koju odredi upravitelj šumarije, čineći jednu jedinstvenu cjelinu, završavajući odjel po odjel i to do ispunjenja ugovorene količine. Ukoliko dođe do ispunjenja ugovorenih količina prije ulaska u pojedine odjele unutar grupe, upravitelj šumarije u tom trenutku zaustavlja radove i smatra se da je ugovorna obveza ispunjena.
- Elaborati za odjele definirane kao 988 a, b, c...sadrže karte odjela koji bi po procijeni naručitelja trebali biti obuhvaćeni radovima.
- Odjeli bez ucrtanih vlaka sječeni su redovnom sječom u prethodnoj ophodnjici te su adekvatno otvoreni.
- Radovi u odjelima zahvaćenim vjetroizvalama opasni su te posebnu pažnju treba obratiti na sigurnost u radu, pri tom posebno naglašavamo da postoji realna mogućnost od novih izvala na koju treba izvoditelj posebno obratiti pažnju.

- Radovi definirani kao „Uhrpavanje- priprema za licitaciju“ podrazumijevaju slaganje hrpa pilanske oblovine crnogorice na izdvojenim stovarištima u količini od cca 100 m³

Kazalo

-  vlake
-  ceste
-  odjeli



Izradio: Ivan Rački, dipl. ing. šum.

GJ Široka draga
 Odjeli 51-59
 M 1:15000