

UPRAVA ŠUMA PODRUŽNICA NOVA GRADIŠKA

Šumarija NOVA GRADIŠKA

ELABORAT

pripreme rada pridobivanja drva s osnovnim elementima sastojine, vrstama sječa, količinama

ev.broj nabave: DIR-2017-002_15

grupa 003.

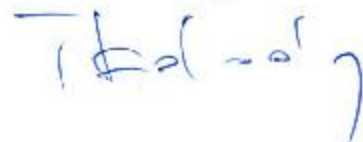
Potpis ovlaštenog inženjera:

Tomislav Kolodziej
dipl.ing.šum.
ovlašten inženjer šumarstva

HRVATSKE ŠUME d.o.o



Š 909



Veljača 2019.

Odabir sustava pridobivanja drva i iskaz čimbenika proizvodnosti

Naziv grupe	Šumarija	Gospod. jedinica	Odjel	Vrsta usluge	Količina	Površina odsjeka	Broj stabala	SKS	Vrsta sijeka	Metoda rada	Srednja udaljenost privlačenja - po kategorijama I,II,III,IV
					m ³	ha		m ³			m
3	Nova Gradiska	Južni Psunj	76a	Privlačenje - skider => 5 t TL	1.339	33,36	1018	1,51	prorjeda	sortimentna	650
			76c	Privlačenje - skider => 5 t TL	113	2,80	220	0,59	prorjeda	sortimentna	550
			90a	Privlačenje - skider => 5 t TL	2.513	45,94	1656	1,74	prorjeda	sortimentna	1100
			90b	Privlačenje - skider => 5 t TL	376	17,26	513	0,85	prorjeda	sortimentna	1500
			Σ	Privlačenje - skider => 5 t TL	4341	99,36	3407				

Opis odabranog sustava pridobivanja drva: Sječa i izrada, prikrajanje i određivanje kakvoće drvnih sortimenata obavlja se u "šumi".
Izrađeni (zaprimljeni) drveni sortimenti privlače se na pomoćno stovarište.

Uprava šuma Podružnica Nova Gradiška
 Šumarija Nova Gradiška

Za godinu: 2019

Gospodarska jedinica: JUŽNI PSUNJ

Odsjek (SL): 76 A (01)

Površina: 33,36 ha

Vrsta prihoda: Redoviti PP

O.BUKVA	DS	N	m3	DS	N	m3	DS	N	m3
PRORJEDA	2 - 07.5			9 - 42.5	111	232,88	16 - 77.5		
Tarifa: 077	3 - 12.5	7	0,25	10 - 47.5	75	209,40	17 - 82.5		
	4 - 17.5	29	4,26	11 - 52.5	49	175,96	18 - 87.5		
Prosječno jedno stablo	5 - 22.5	97	33,37	12 - 57.5	23	103,39	19 - 92.5		
1,63 m3	6 - 27.5	109	69,11	13 - 62.5	7	38,52	20 - 97.5		
36,27 cm	7 - 32.5	123	125,58	14 - 67.5	8	52,94	UKUPNO	758	1239,27
	8 - 37.5	118	177,94	15 - 72.5	2	15,67			
O.BUKVA	DS	N	m3	DS	N	m3	DS	N	m3
SUŠCI	2 - 07.5			9 - 42.5	15	31,47	16 - 77.5		
Tarifa: 077	3 - 12.5	3	0,11	10 - 47.5	10	27,92	17 - 82.5		
	4 - 17.5	16	2,35	11 - 52.5	15	53,87	18 - 87.5		
Prosječno jedno stablo	5 - 22.5	22	7,57	12 - 57.5			19 - 92.5		
1,38 m3	6 - 27.5	19	12,05	13 - 62.5	1	5,50	20 - 97.5		
33,53 cm	7 - 32.5	14	14,29	14 - 67.5			UKUPNO	141	194,34
	8 - 37.5	26	39,21	15 - 72.5					
OTB	DS	N	m3	DS	N	m3	DS	N	m3
PRORJEDA	2 - 07.5			9 - 42.5	2	3,75	16 - 77.5		
Tarifa: 167	3 - 12.5			10 - 47.5	3	7,26	17 - 82.5		
	4 - 17.5	2	0,39	11 - 52.5	1	3,04	18 - 87.5		
Prosječno jedno stablo	5 - 22.5	19	5,70	12 - 57.5	2	7,46	19 - 92.5		
1,02 m3	6 - 27.5	13	8,49	13 - 62.5	1	4,50	20 - 97.5		
31,53 cm	7 - 32.5	19	18,91	14 - 67.5			UKUPNO	72	73,49
	8 - 37.5	10	13,99	15 - 72.5					
OTB	DS	N	m3	DS	N	m3	DS	N	m3
SUŠCI	2 - 07.5			9 - 42.5			16 - 77.5		
Tarifa: 167	3 - 12.5			10 - 47.5			17 - 82.5		
	4 - 17.5	4	0,78	11 - 52.5			18 - 87.5		
Prosječno jedno stablo	5 - 22.5	8	2,40	12 - 57.5	1	3,73	19 - 92.5		
0,71 m3	6 - 27.5	7	4,57	13 - 62.5			20 - 97.5		
27,31 cm	7 - 32.5	5	4,98	14 - 67.5			UKUPNO	27	19,26
	8 - 37.5	2	2,80	15 - 72.5					
OC	DS	N	m3	DS	N	m3	DS	N	m3
SUŠCI	2 - 07.5			9 - 42.5			16 - 77.5		
Tarifa: 339	3 - 12.5	1	0,08	10 - 47.5			17 - 82.5		
	4 - 17.5	2	0,37	11 - 52.5			18 - 87.5		
Prosječno jedno stablo	5 - 22.5	8	2,69	12 - 57.5	1	2,67	19 - 92.5		
0,54 m3	6 - 27.5	5	2,68	13 - 62.5			20 - 97.5		
26,00 cm	7 - 32.5	3	2,35	14 - 67.5			UKUPNO	20	10,84
	8 - 37.5			15 - 72.5					
UKUPNO 76 A (01)			Prosječno jedno stablo	1,51 m3		35,12 cm		N	m3
								1018	1537,20

Uprava šuma Podružnica Nova Gradiška
 Šumarija Nova Gradiška

Za godinu: 2019

Gospodarska jedinica: JUŽNI PSUNJ

Odsjek (SL): 76 C (01)

Površina: 2,80 ha

Vrsta prihoda: Redoviti PP

KITNJAK	DS	N	m3	DS	N	m3	DS	N	m3
PRORJEDA	2 - 07.5			9 - 42.5	3	5,13	16 - 77.5		
Tarifa: 011	3 - 12.5	1	0,06	10 - 47.5	1	2,23	17 - 82.5		
	4 - 17.5	5	0,83	11 - 52.5			18 - 87.5		
Prosječno jedno stablo	5 - 22.5	16	5,41	12 - 57.5			19 - 92.5		
0,66 m3	6 - 27.5	19	10,98	13 - 62.5			20 - 97.5		
27,76 cm	7 - 32.5	7	6,20	14 - 67.5			UKUPNO	58	38,41
	8 - 37.5	6	7,57	15 - 72.5					
KITNJAK	DS	N	m3	DS	N	m3	DS	N	m3
SUŠCI	2 - 07.5			9 - 42.5			16 - 77.5		
Tarifa: 011	3 - 12.5	6	0,34	10 - 47.5			17 - 82.5		
	4 - 17.5	15	2,48	11 - 52.5			18 - 87.5		
Prosječno jedno stablo	5 - 22.5	18	6,08	12 - 57.5			19 - 92.5		
0,47 m3	6 - 27.5	28	16,18	13 - 62.5			20 - 97.5		
24,34 cm	7 - 32.5	8	7,08	14 - 67.5			UKUPNO	79	37,21
	8 - 37.5	4	5,05	15 - 72.5					
O.BUKVA	DS	N	m3	DS	N	m3	DS	N	m3
PRORJEDA	2 - 07.5			9 - 42.5	3	5,18	16 - 77.5		
Tarifa: 069	3 - 12.5			10 - 47.5	2	4,53	17 - 82.5		
	4 - 17.5	5	0,75	11 - 52.5	1	2,88	18 - 87.5		
Prosječno jedno stablo	5 - 22.5	8	2,58	12 - 57.5			19 - 92.5		
0,84 m3	6 - 27.5	12	6,76	13 - 62.5			20 - 97.5		
30,54 cm	7 - 32.5	13	11,39	14 - 67.5			UKUPNO	51	42,93
	8 - 37.5	7	8,86	15 - 72.5					
O.BUKVA	DS	N	m3	DS	N	m3	DS	N	m3
SUŠCI	2 - 07.5			9 - 42.5			16 - 77.5		
Tarifa: 069	3 - 12.5			10 - 47.5			17 - 82.5		
	4 - 17.5	1	0,15	11 - 52.5			18 - 87.5		
Prosječno jedno stablo	5 - 22.5	4	1,29	12 - 57.5			19 - 92.5		
0,33 m3	6 - 27.5	1	0,56	13 - 62.5			20 - 97.5		
22,50 cm	7 - 32.5			14 - 67.5			UKUPNO	6	2,00
	8 - 37.5			15 - 72.5					
OTB	DS	N	m3	DS	N	m3	DS	N	m3
PRORJEDA	2 - 07.5			9 - 42.5			16 - 77.5		
Tarifa: 160	3 - 12.5	4	0,28	10 - 47.5			17 - 82.5		
	4 - 17.5	4	0,67	11 - 52.5			18 - 87.5		
Prosječno jedno stablo	5 - 22.5	11	3,36	12 - 57.5			19 - 92.5		
0,34 m3	6 - 27.5	2	0,97	13 - 62.5			20 - 97.5		
22,50 cm	7 - 32.5	5	3,57	14 - 67.5			UKUPNO	26	8,85
	8 - 37.5			15 - 72.5					
UKUPNO 76 C (01)				Prosječno jedno stablo	0,59 m3	26,41 cm		N	m3
								220	129,40

Uprava šuma Podružnica Nova Gradiška
 Šumarija Nova Gradiška

Za godinu: 2019

Gospodarska jedinica: JUŽNI PSUNJ

Odsjek (SL): 90 A (01)

Površina: 45,94 ha

Vrsta prihoda: Redoviti PP

O.BUKVA	DS	N	m3	DS	N	m3	DS	N	m3
PRORJEDA	2 - 07.5			9 - 42.5	211	442,68	16 - 77.5	1	9,16
Tarifa: 077	3 - 12.5	3	0,11	10 - 47.5	128	357,38	17 - 82.5	1	10,58
	4 - 17.5	31	4,56	11 - 52.5	95	341,15	18 - 87.5	1	12,11
Prosječno jedno stablo	5 - 22.5	99	34,06	12 - 57.5	29	130,36	19 - 92.5		
1,91 m3	6 - 27.5	132	83,69	13 - 62.5	29	159,59	20 - 97.5		
38,73 cm	7 - 32.5	194	198,07	14 - 67.5	15	99,26	UKUPNO	1183	2256,10
	8 - 37.5	206	310,65	15 - 72.5	8	62,69			
O.BUKVA	DS	N	m3	DS	N	m3	DS	N	m3
SUŠCI	2 - 07.5			9 - 42.5	20	41,96	16 - 77.5		
Tarifa: 077	3 - 12.5			10 - 47.5	15	41,88	17 - 82.5		
	4 - 17.5	19	2,79	11 - 52.5	7	25,14	18 - 87.5		
Prosječno jedno stablo	5 - 22.5	23	7,91	12 - 57.5	1	4,50	19 - 92.5		
1,44 m3	6 - 27.5	19	12,05	13 - 62.5	2	11,01	20 - 97.5		
33,77 cm	7 - 32.5	15	15,32	14 - 67.5	1	6,62	UKUPNO	134	193,61
	8 - 37.5	11	16,59	15 - 72.5	1	7,84			
OTB	DS	N	m3	DS	N	m3	DS	N	m3
PRORJEDA	2 - 07.5			9 - 42.5	14	26,24	16 - 77.5		
Tarifa: 167	3 - 12.5			10 - 47.5	17	41,16	17 - 82.5		
	4 - 17.5	6	1,16	11 - 52.5	7	21,28	18 - 87.5		
Prosječno jedno stablo	5 - 22.5	11	3,30	12 - 57.5	1	3,73	19 - 92.5		
1,34 m3	6 - 27.5	27	17,63	13 - 62.5	2	8,99	20 - 97.5		
35,56 cm	7 - 32.5	33	32,84	14 - 67.5			UKUPNO	157	210,89
	8 - 37.5	39	54,56	15 - 72.5					
OTB	DS	N	m3	DS	N	m3	DS	N	m3
SUŠCI	2 - 07.5			9 - 42.5	24	44,98	16 - 77.5		
Tarifa: 167	3 - 12.5			10 - 47.5	13	31,47	17 - 82.5		
	4 - 17.5	13	2,52	11 - 52.5	3	9,12	18 - 87.5		
Prosječno jedno stablo	5 - 22.5	21	6,30	12 - 57.5	4	14,93	19 - 92.5		
1,20 m3	6 - 27.5	30	19,59	13 - 62.5	1	4,50	20 - 97.5		
33,71 cm	7 - 32.5	43	42,79	14 - 67.5			UKUPNO	182	218,17
	8 - 37.5	30	41,97	15 - 72.5					
UKUPNO 90 A (01)			Prosječno jedno stablo	1,74 m3		37,48 cm		N	m3
								1656	2878,77

Uprava šuma Podružnica Nova Gradiška
 Šumarija Nova Gradiška

Za godinu: 2019

Gospodarska jedinica: JUŽNI PSUNJ

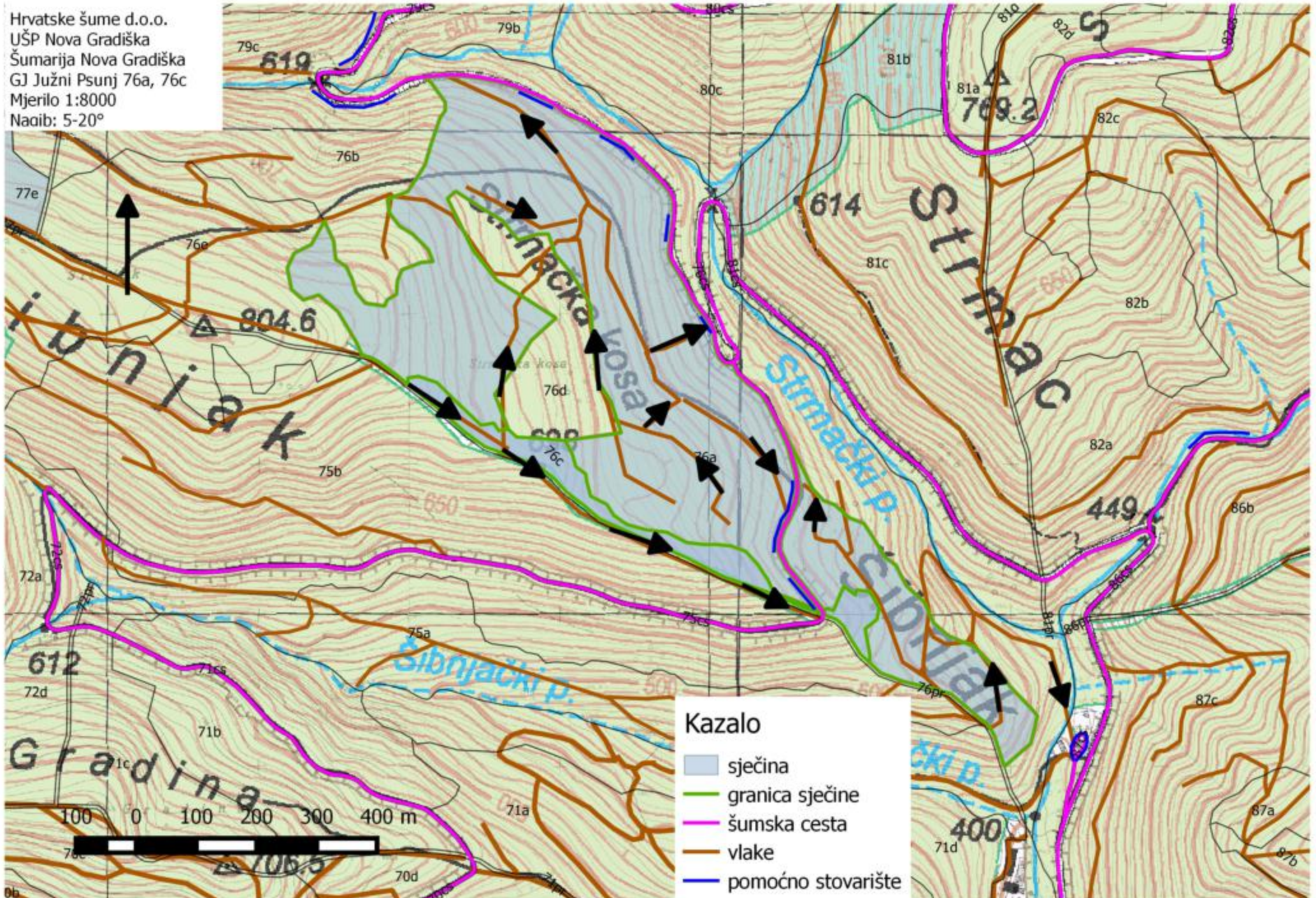
Odsjek (SL): 90 B (01)

Površina: 17,26 ha

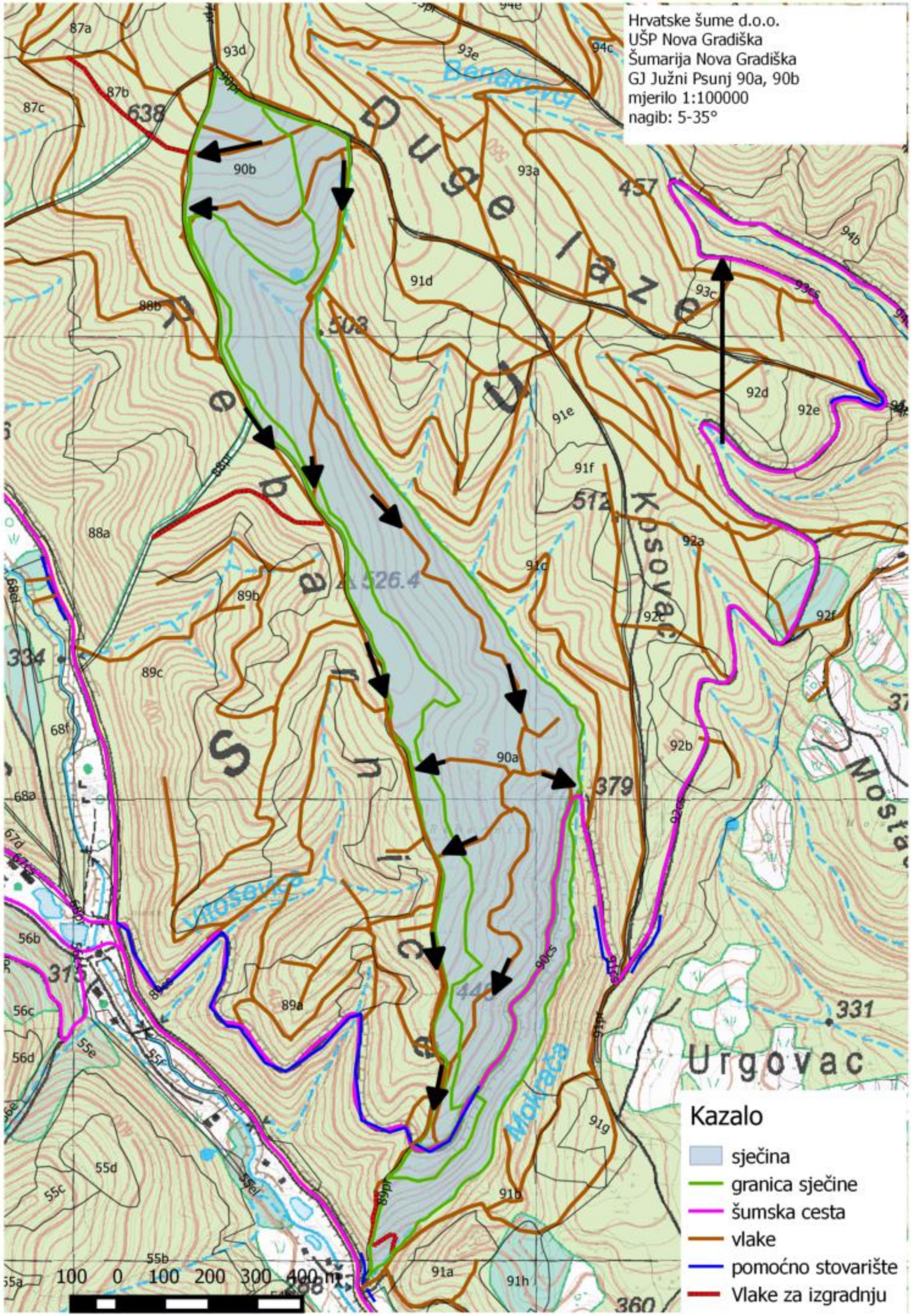
Vrsta prihoda: Redoviti PP

KITNJAK	DS	N	m3	DS	N	m3	DS	N	m3
PRORJEDA	2 - 07.5			9 - 42.5	13	24,99	16 - 77.5		
Tarifa: 004	3 - 12.5	3	0,24	10 - 47.5	6	14,89	17 - 82.5		
	4 - 17.5	2	0,43	11 - 52.5	1	3,12	18 - 87.5		
Prosječno jedno stablo	5 - 22.5	14	5,80	12 - 57.5			19 - 92.5		
1,15 m3	6 - 27.5	24	16,37	13 - 62.5			20 - 97.5		
33,11 cm	7 - 32.5	38	38,91	14 - 67.5			UKUPNO	140	160,72
	8 - 37.5	39	55,97	15 - 72.5					
KITNJAK	DS	N	m3	DS	N	m3	DS	N	m3
SUŠCI	2 - 07.5			9 - 42.5	17	32,67	16 - 77.5		
Tarifa: 004	3 - 12.5	36	2,92	10 - 47.5	6	14,89	17 - 82.5		
	4 - 17.5	61	12,99	11 - 52.5			18 - 87.5		
Prosječno jedno stablo	5 - 22.5	61	25,25	12 - 57.5			19 - 92.5		
0,69 m3	6 - 27.5	74	50,47	13 - 62.5			20 - 97.5		
25,83 cm	7 - 32.5	56	57,34	14 - 67.5			UKUPNO	335	230,97
	8 - 37.5	24	34,44	15 - 72.5					
O.BUKVA	DS	N	m3	DS	N	m3	DS	N	m3
PRORJEDA	2 - 07.5			9 - 42.5	6	11,04	16 - 77.5		
Tarifa: 063	3 - 12.5			10 - 47.5	1	2,40	17 - 82.5		
	4 - 17.5			11 - 52.5	1	3,04	18 - 87.5		
Prosječno jedno stablo	5 - 22.5	5	1,79	12 - 57.5			19 - 92.5		
1,24 m3	6 - 27.5	3	1,85	13 - 62.5			20 - 97.5		
35,00 cm	7 - 32.5	5	4,74	14 - 67.5			UKUPNO	30	37,07
	8 - 37.5	9	12,21	15 - 72.5					
O.BUKVA	DS	N	m3	DS	N	m3	DS	N	m3
SUŠCI	2 - 07.5			9 - 42.5			16 - 77.5		
Tarifa: 063	3 - 12.5			10 - 47.5	1	2,40	17 - 82.5		
	4 - 17.5	2	0,34	11 - 52.5			18 - 87.5		
Prosječno jedno stablo	5 - 22.5			12 - 57.5			19 - 92.5		
1,09 m3	6 - 27.5			13 - 62.5			20 - 97.5		
32,50 cm	7 - 32.5	2	1,90	14 - 67.5			UKUPNO	8	8,71
	8 - 37.5	3	4,07	15 - 72.5					
UKUPNO 90 B (01)			Prosječno jedno stablo	0,85 m3		28,46 cm		N	m3
								513	437,47

Hrvatske šume d.o.o.
UŠP Nova Gradiška
Šumarija Nova Gradiška
GJ Južni Psunj 76a, 76c
Mjerilo 1:8000
Nacib: 5-20°



Hrvatske šume d.o.o.
 UŠP Nova Gradiška
 Šumarija Nova Gradiška
 GJ Južni Psunj 90a, 90b
 mjerilo 1:100000
 nagib: 5-35°



Kazalo

- sječina
- granica sječine
- šumska cesta
- vlake
- pomoćno stovarište
- Vlake za izgradnju

