

UPRAVA ŠUMA PODRUŽNICA OGULIN

ŠUMARIJA JASENAK

Elaborat

pripreme rada pridobivanja drva s osnovnim
elementima sastojine, vrstama sječa i količinama

za grupu broj: **14**

Elaborat izradio:

Nenad Vukadinović
dipl. ing. šum.
ovlašten inženjer šumarstva



HRVATSKE ŠUME d.o.o. • Š 237

ODABIR SUSTAVA PRIDOBIVANJA DRVA I ISKAZ ČIMBENIKA PROIZVODNOSTI

Red. br. GR.	Šumarija	GJ	Odjel/Odsj.	Vrsta usluge (faza)	Okvirna količina -m ³ -	Površina odjela -ha-	Broj stabala -n-	SKS -m ³ -	Vrsta sječe	SUD -m-	NV -%-	Metoda rada
14	Jasenak	Šiljevača	6a	Sječa i izrada oblovine ČET	365	36,76	121	3,02	preborna			e
	Jasenak	Šiljevača	6a	Sječa i izrada oblovine TL	1.640		723	2,27				

Sječa i izrada oblovine ČET	365	2.005
Sječa i izrada oblovine TL	1.640	
Privlačenje - skider => 5t, ČET	0	0
Privlačenje - skider => 5t, TL	0	

SUD - srednja udaljenost privlačenja

NV - prosječni nagib vlaka

e - metoda rada

(poludeblovna metoda sa trupljenjem na pom.stov.)

Uprava šuma Podružnica Ogulin
Šumarija Jasenak
Za godinu: 2019

Gospodarska jedinica: ŠILJEVAČA

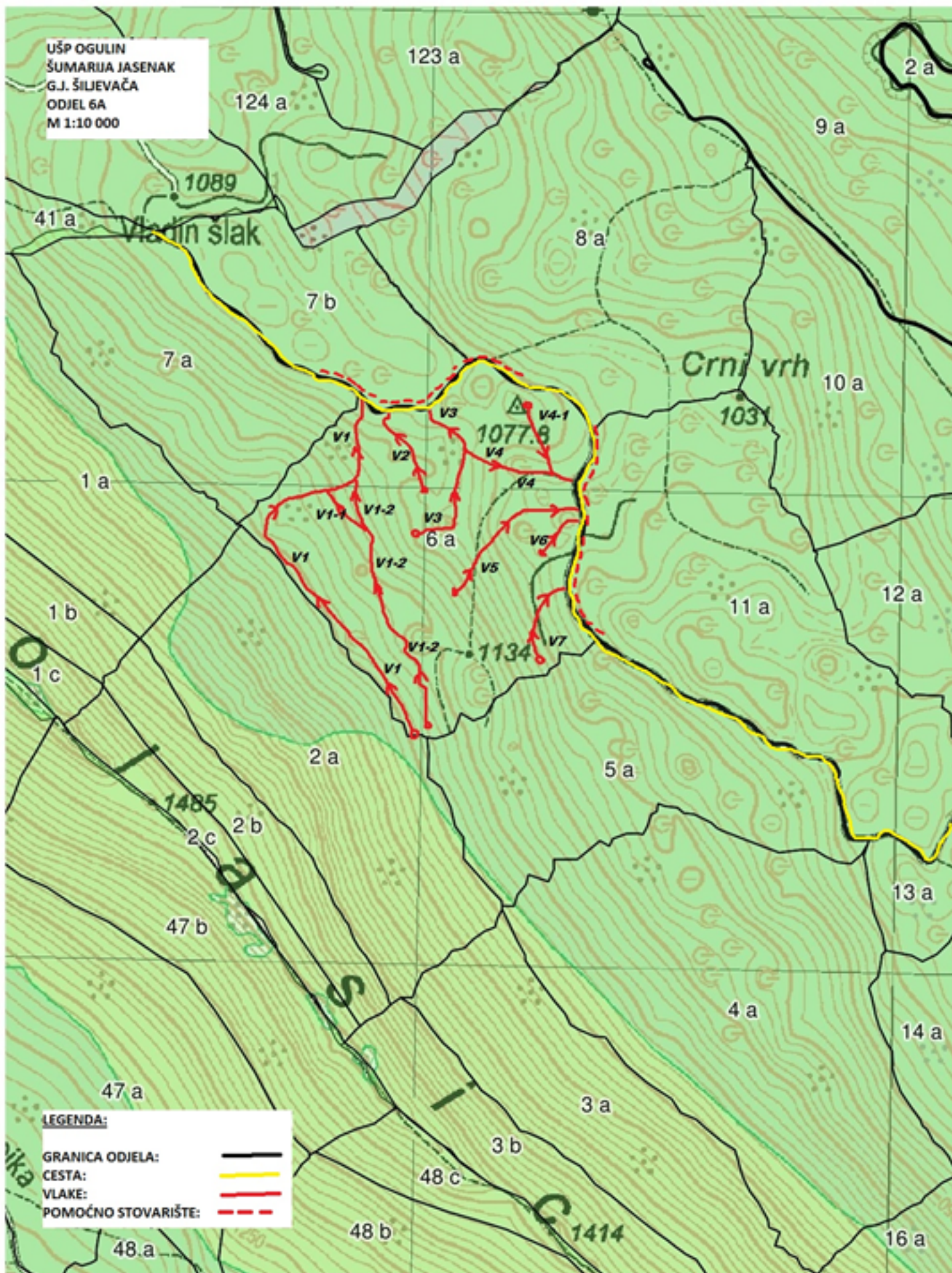
Odsjek (SL): 6 A (01)

Površina: 36,76 ha

Vrsta prihoda: Redoviti GP

	DS	N	m3	DS	N	m3	DS	N	m3
O.BUKVA									
PREBORNA	2 - 07.5			9 - 42.5	98	175,32	16 - 77.5		
Tarifa: 011	3 - 12.5	1	0,04	10 - 47.5	102	240,31	17 - 82.5		
	4 - 17.5	3	0,43	11 - 52.5	161	483,81	18 - 87.5		
Prosječno jedno stablo	5 - 22.5	22	7,02	12 - 57.5	128	478,21	19 - 92.5		
2,64 m3	6 - 27.5	20	11,34	13 - 62.5	45	204,66	20 - 97.5		
48,30 cm	7 - 32.5	45	40,28	14 - 67.5	13	70,73	UKUPNO	676	1782,15
	8 - 37.5	34	44,34	15 - 72.5	4	25,66			
G.JAVOR									
PREBORNA	2 - 07.5			9 - 42.5	4	7,16	16 - 77.5	1	7,48
Tarifa: 011	3 - 12.5			10 - 47.5	9	21,20	17 - 82.5		
	4 - 17.5			11 - 52.5	11	33,06	18 - 87.5		
Prosječno jedno stablo	5 - 22.5	3	0,96	12 - 57.5	9	33,62	19 - 92.5		
2,67 m3	6 - 27.5	1	0,57	13 - 62.5	2	9,10	20 - 97.5		
48,35 cm	7 - 32.5	2	1,79	14 - 67.5	1	5,44	UKUPNO	47	125,60
	8 - 37.5	4	5,22	15 - 72.5					
JELA									
PREBORNA	2 - 07.5			9 - 42.5	6	10,73	16 - 77.5	6	38,68
Tarifa: 092	3 - 12.5			10 - 47.5	9	20,26	17 - 82.5	5	37,05
	4 - 17.5			11 - 52.5	23	64,38	18 - 87.5	1	8,39
Prosječno jedno stablo	5 - 22.5	1	0,36	12 - 57.5	21	73,71	19 - 92.5		
3,69 m3	6 - 27.5	4	2,47	13 - 62.5	14	58,72	20 - 97.5		
57,50 cm	7 - 32.5	4	3,77	14 - 67.5	12	59,17	UKUPNO	121	445,90
	8 - 37.5	4	5,34	15 - 72.5	11	62,87			
UKUPNO 6 A (01)			Prosječno jedno stablo	2,79 m3		49,62 cm		844	2353,65

UŠP OGULIN
ŠUMARIJA JASENAK
G.J. ŠILJEVAČA
ODJEL 6A
M 1:10 000



LEGENDA:

- GRANICA ODJELA:
- CESTA:
- VLAKE:
- POMOĆNO STOVARIŠTE: