

## UPRAVA ŠUMA PODRUŽNICA OGULIN

### ŠUMARIJA JOSIPDOL

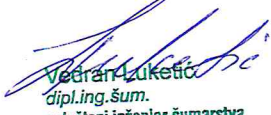
# Elaborat

**pripreme rada pridobivanja drva s osnovnim  
elementima sastojine, vrstama sječa i količinama**

za grupu broj: 

17
----

**Elaborat izradio**

  
Vedran Jakupčić  
dipl. ing. šum.  
ovlašten inženjer šumarstva

HRVATSKE ŠUME d.o.o.



Š 1263

**ODABIR SUSTAVA PRIDOBIVANJA DRVA I ISKAZ ČIMBENIKA PROIZVODNOSTI**

Red. br. GR.	Šumarija	GJ	Odjel/Odsj.	Vrsta usluge (faza)	Okvirna količina -m <sup>3</sup> -	Površina odjela -ha-	Broj stabala -n-	SKS -m <sup>3</sup> -	Vrsta sječe	SUD -m-	NV -%-	Metoda rada
17	Josipdol	Alilovica	49A	Sječa i izrada oblovine ČET	817	28,37	245	3,33	preborna	307	-3%	e
	Josipdol	Alilovica	49A	Privlačenje - skider => 5t, ČET	817							
	Josipdol	Alilovica	49A	Sječa i izrada oblovine TL	1.208		443	2,73				
	Josipdol	Alilovica	49A	Privlačenje - skider => 5t, TL	1.208							

Sječa i izrada oblovine ČET	<b>817</b>	<b>2.025</b>
Sječa i izrada oblovine TL	<b>1.208</b>	
Privlačenje - skider => 5t, ČET	<b>817</b>	<b>2.025</b>
Privlačenje - skider => 5t, TL	<b>1.208</b>	

**SUD** - srednja udaljenost privlačenja  
**NV** - prosječni nagib vlaka  
**e** - metoda rada  
 (poludeblovna metoda sa trupljenjem na pom.stov.)

**Uprava šuma Podružnica Ogulin**  
**Šumarija Josipdol**
**Za godinu: 2019**

Gospodarska jedinica: ALILOVICA

**Odsjek (SL): 49 A (01)**

Površina: 28,37 ha

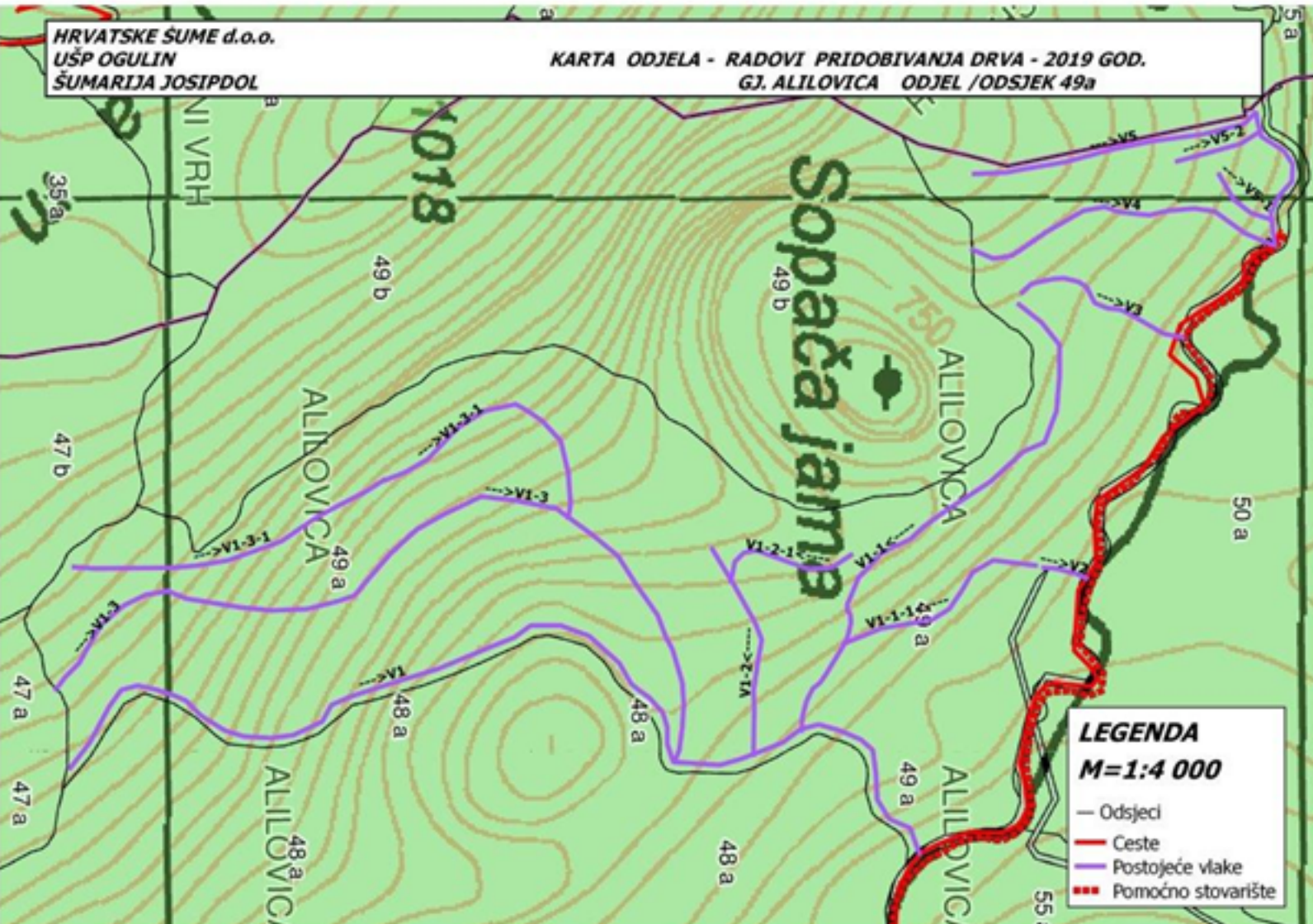
Vrsta prihoda: Redoviti GP

	DS	N	m3	DS	N	m3	DS	N	m3
<b>O.BUKVA</b>									
PREBORNA	<b>2 - 07.5</b>			<b>9 - 42.5</b>	18	32,90	<b>16 - 77.5</b>	6	46,74
Tarifa: 004	<b>3 - 12.5</b>	7	0,25	<b>10 - 47.5</b>	32	77,38	<b>17 - 82.5</b>	1	8,99
	<b>4 - 17.5</b>	2	0,27	<b>11 - 52.5</b>	65	201,24	<b>18 - 87.5</b>		
Prosječno jedno stablo	<b>5 - 22.5</b>	8	2,50	<b>12 - 57.5</b>	55	212,25	<b>19 - 92.5</b>		
<b>3,52 m3</b>	<b>6 - 27.5</b>	9	5,09	<b>13 - 62.5</b>	58	273,24	<b>20 - 97.5</b>		
<b>53,19 cm</b>	<b>7 - 32.5</b>	15	13,53	<b>14 - 67.5</b>	36	203,36	<b>UKUPNO</b>	<b>346</b>	<b>1219,09</b>
	<b>8 - 37.5</b>	16	21,18	<b>15 - 72.5</b>	18	120,17			
<b>OTB</b>									
PREBORNA	<b>2 - 07.5</b>			<b>9 - 42.5</b>	8	11,98	<b>16 - 77.5</b>	1	5,93
Tarifa: 010	<b>3 - 12.5</b>	3	0,14	<b>10 - 47.5</b>	13	25,32	<b>17 - 82.5</b>	1	6,71
	<b>4 - 17.5</b>	5	0,72	<b>11 - 52.5</b>	9	22,13	<b>18 - 87.5</b>		
Prosječno jedno stablo	<b>5 - 22.5</b>	4	1,19	<b>12 - 57.5</b>	5	15,15	<b>19 - 92.5</b>		
<b>1,85 m3</b>	<b>6 - 27.5</b>	9	4,57	<b>13 - 62.5</b>	6	21,97	<b>20 - 97.5</b>		
<b>43,12 cm</b>	<b>7 - 32.5</b>	9	7,00	<b>14 - 67.5</b>	8	34,77	<b>UKUPNO</b>	<b>97</b>	<b>179,30</b>
	<b>8 - 37.5</b>	15	16,61	<b>15 - 72.5</b>	1	5,11			
<b>JELA</b>									
PREBORNA	<b>2 - 07.5</b>			<b>9 - 42.5</b>	13	22,31	<b>16 - 77.5</b>	10	66,87
Tarifa: 001	<b>3 - 12.5</b>	1	0,04	<b>10 - 47.5</b>	17	36,98	<b>17 - 82.5</b>	12	93,20
	<b>4 - 17.5</b>	5	0,68	<b>11 - 52.5</b>	20	55,88	<b>18 - 87.5</b>	9	79,73
Prosječno jedno stablo	<b>5 - 22.5</b>	3	0,90	<b>12 - 57.5</b>	18	63,43	<b>19 - 92.5</b>		
<b>4,06 m3</b>	<b>6 - 27.5</b>	4	2,16	<b>13 - 62.5</b>	26	110,66	<b>20 - 97.5</b>		
<b>58,89 cm</b>	<b>7 - 32.5</b>	7	6,00	<b>14 - 67.5</b>	33	166,78	<b>UKUPNO</b>	<b>208</b>	<b>845,46</b>
	<b>8 - 37.5</b>	8	10,00	<b>15 - 72.5</b>	22	129,84			
<b>SMREKA</b>									
PREBORNA	<b>2 - 07.5</b>			<b>9 - 42.5</b>	1	1,80	<b>16 - 77.5</b>	5	32,74
Tarifa: 008	<b>3 - 12.5</b>			<b>10 - 47.5</b>	1	2,27	<b>17 - 82.5</b>		
	<b>4 - 17.5</b>	1	0,18	<b>11 - 52.5</b>	4	11,28	<b>18 - 87.5</b>		
Prosječno jedno stablo	<b>5 - 22.5</b>	1	0,36	<b>12 - 57.5</b>	4	14,15	<b>19 - 92.5</b>		
<b>4,11 m3</b>	<b>6 - 27.5</b>			<b>13 - 62.5</b>	9	38,07	<b>20 - 97.5</b>		
<b>60,07 cm</b>	<b>7 - 32.5</b>	1	0,94	<b>14 - 67.5</b>	4	19,92	<b>UKUPNO</b>	<b>37</b>	<b>151,92</b>
	<b>8 - 37.5</b>	1	1,34	<b>15 - 72.5</b>	5	28,87			
<b>UKUPNO 49 A (01)</b>								<b>N</b>	<b>m3</b>
			Prosječno jedno stablo	<b>3,48 m3</b>		<b>53,87 cm</b>		<b>688</b>	<b>2395,77</b>

HRVATSKE SUME d.o.o.  
UŠP OGULIN  
ŠUMARIJA JOSIPDOL

KARTA ODJELA - RADOVI PRIDOBIVANJA DRVA - 2019 GOD.  
GJ. ALILOVICA ODJEL /ODSJEK 49a

Sopača jama



**LEGENDA**  
**M=1:4 000**  
— Odsjeci  
— Ceste  
— Postojeće vlake  
••••• Pomoćno stovište