



društvo s ograničenom odgovornošću

10000 Zagreb, Ulica kneza Branimira 1

Uprava: Krunoslav Jakupčić, dipl. ing. šum. – predsjednik; Ante Sablić, dipl. ing. šum. – član; mr.sc. Igor Fazekas – član • MB 3631133 • OIB 69693144506 • Trgovački sud u Zagrebu (MBS 080251008) • Temeljni kapital 1.171.670.000,00 kn, uplaćen u cijelosti • SWIFT: PBZGHR2X • IBAN: HR46 2340 0091 1001 0036 0 • Telefon: 01/4804 111 • Telefax: 01/4804 101 • pp 148, 10002 Zagreb • web: <http://www.hrsume.hr> • e-mail: direkcija@hrsume.hr

UPRAVA ŠUMA PODRUŽNICA POŽEGA

Šumarija Kamenska

ELABORAT

pripreme rada pridobivanja drva s osnovnim elementima sastojine,
vrstom sječe i količinama

Evidencijski broj nabave: **DIR-2017-002-15**

za grupu predmeta nabave: **UŠP Požega/grupa 001**

Elaborat izradio:

(žig i potpis ovlaštenog inženjera)
Tihomir Bilić, dipl. ing. šum.

ovlašten inženjer šumarstva

HRVATSKE ŠUME d.o.o.

S 444

Elaborat radova za pridobivanja drva s osnovnim elementima sastojine, vrstama sječa i količinama za javno nadmetanje: DIR-2017-002-15

Red. br. grupe	Šumarija	G. J.	Odjel/ Odsjek	Vrsta usluge	Količina	Površina odjela/ odsjeka	Broj stabala	SKS	Vrsta sječe	Srednja udaljenost privlačenja	Rokovi početka-završetka radova	Metoda rada
					m ³			ha		kom.		
001	KAMENSKA	Zapadni Papuk Kamenski	5 b	F1-obl-TL	115	5,74	674	0,82	Pripremni sijek	1400	15.03.2019.- 30.11.2019.	Poludeblovna metoda sa trupljenjem na pomoćnom stovarištu
				F1-VM-TL	179							
				F1-obl-ML	14							
				F1-VM-ML	24							
				F1-obl-OČ	101							
				F1-VM-OČ	43							
				F2-TL-Skider => St	294							
				F2-ML-Skider => St	38							
				F2-OČ-Skider => St	144							
				12 c	F1-obl-TL							
			F1-VM-TL		145							
			F2-TL-Skider => St		259							
			18 c	F1-obl-TL	159	4,22	488	0,84	Pripremni sijek	1000	15.03.2019.- 30.11.2019.	Poludeblovna metoda sa trupljenjem na pomoć. stov.
				F1-VM-TL	193							
				F2-TL-Skider => St	352							
			19 b	F1-obl-TL	74	1,52	264	0,75	Pripremni sijek	800	15.03.2019.- 30.11.2019.	Poludeblovna metoda sa trupljenjem na pomoć. stov.
				F1-VM-TL	96							
				F2-TL-Skider => St	170							
			19 c	F1-obl-TL	85	1,84	257	0,85	Pripremni sijek	1000	15.03.2019.- 30.11.2019.	Poludeblovna metoda sa trupljenjem na pomoć. stov.
				F1-VM-TL	103							
				F2-TL-Skider=>St	188							

Uprava šuma Podružnica Požega
 Šumarija Kamenska

Za godinu: 2019

Gospodarska jedinica: ZAPADNI PAPUK KAMENSKI

Odsjek (SL): 5 B (01)

Površina: 5,74 ha

Vrsta prihoda: Redoviti GP

KITNJAK	DS	N	m3	DS	N	m3	DS	N	m3
	PRIPREMNI	2 - 07.5			9 - 42.5	12	21,64	16 - 77.5	
Tarifa: 051	3 - 12.5			10 - 47.5	23	53,75	17 - 82.5		
	4 - 17.5	5	0,97	11 - 52.5	7	20,55	18 - 87.5		
Prosječno jedno stablo	5 - 22.5	20	7,60	12 - 57.5	8	28,87	19 - 92.5		
1,38 m3	6 - 27.5	32	20,22	13 - 62.5	2	8,70	20 - 97.5		
36,15 cm	7 - 32.5	32	30,53	14 - 67.5	1	5,16	UKUPNO	182	251,75
	8 - 37.5	40	53,76	15 - 72.5					
O.BUKVA	DS	N	m3	DS	N	m3	DS	N	m3
PRIPREMNI	2 - 07.5			9 - 42.5			16 - 77.5		
Tarifa: 081	3 - 12.5	34	2,45	10 - 47.5			17 - 82.5		
	4 - 17.5	126	24,19	11 - 52.5			18 - 87.5		
Prosječno jedno stablo	5 - 22.5	55	20,41	12 - 57.5			19 - 92.5		
0,28 m3	6 - 27.5	18	11,05	13 - 62.5			20 - 97.5		
19,33 cm	7 - 32.5	8	7,36	14 - 67.5			UKUPNO	243	68,04
	8 - 37.5	2	2,58	15 - 72.5					
O.GRAB	DS	N	m3	DS	N	m3	DS	N	m3
PRIPREMNI	2 - 07.5			9 - 42.5			16 - 77.5		
Tarifa: 096	3 - 12.5	23	1,40	10 - 47.5			17 - 82.5		
	4 - 17.5	54	9,18	11 - 52.5			18 - 87.5		
Prosječno jedno stablo	5 - 22.5	24	7,85	12 - 57.5			19 - 92.5		
0,19 m3	6 - 27.5	1	0,54	13 - 62.5			20 - 97.5		
17,65 cm	7 - 32.5			14 - 67.5			UKUPNO	102	18,97
	8 - 37.5			15 - 72.5					
O.BREZA	DS	N	m3	DS	N	m3	DS	N	m3
PRIPREMNI	2 - 07.5			9 - 42.5	2	2,22	16 - 77.5		
Tarifa: 033	3 - 12.5			10 - 47.5			17 - 82.5		
	4 - 17.5	11	1,74	11 - 52.5			18 - 87.5		
Prosječno jedno stablo	5 - 22.5	18	5,36	12 - 57.5			19 - 92.5		
0,46 m3	6 - 27.5	14	6,64	13 - 62.5			20 - 97.5		
26,55 cm	7 - 32.5	14	9,41	14 - 67.5			UKUPNO	63	28,77
	8 - 37.5	4	3,40	15 - 72.5					
D.TOPOLE	DS	N	m3	DS	N	m3	DS	N	m3
PRIPREMNI	2 - 07.5			9 - 42.5	2	2,71	16 - 77.5		
Tarifa: 137	3 - 12.5			10 - 47.5	3	5,15	17 - 82.5		
	4 - 17.5	1	0,19	11 - 52.5	1	2,11	18 - 87.5		
Prosječno jedno stablo	5 - 22.5	2	0,67	12 - 57.5	1	2,55	19 - 92.5		
1,25 m3	6 - 27.5			13 - 62.5			20 - 97.5		
39,04 cm	7 - 32.5	1	0,76	14 - 67.5			UKUPNO	13	16,22
	8 - 37.5	2	2,08	15 - 72.5					
C.BOR	DS	N	m3	DS	N	m3	DS	N	m3
PRIPREMNI	2 - 07.5			9 - 42.5	10	15,16	16 - 77.5		
Tarifa: 013	3 - 12.5			10 - 47.5	10	19,21	17 - 82.5		
	4 - 17.5			11 - 52.5	17	40,34	18 - 87.5		
Prosječno jedno stablo	5 - 22.5			12 - 57.5	9	25,84	19 - 92.5		
2,42 m3	6 - 27.5	1	0,58	13 - 62.5	10	34,14	20 - 97.5		
52,08 cm	7 - 32.5	1	0,85	14 - 67.5	6	24,01	UKUPNO	71	171,70
	8 - 37.5	6	6,94	15 - 72.5	1	4,63			

Uprava šuma Podružnica Požega
Šumarija Kamenska

Za godinu: 2019

Gospodarska jedinica: ZAPADNI PAPUK KAMENSKI

Odsjek:	Površina: 0,00 ha	Vrsta prihoda:			N	m3
UKUPNO 5 B (01)	Prosječno jedno stablo	0,82 m3	28,12 cm		674	555,45

Uprava šuma Podružnica Požega
 Šumarija Kamenska

Za godinu: 2019

Gospodarska jedinica: ZAPADNI PAPUK KAMENSKI

Odsjek (SL): 12 C (01)

Površina: 3,19 ha

Vrsta prihoda: Redoviti GP

KITNJAK	DS			N			m3		
	DS	N	m3	DS	N	m3	DS	N	m3
PRIPREMNI	2 - 07.5			9 - 42.5	28	50,48	16 - 77.5		
Tarifa: 051	3 - 12.5			10 - 47.5	15	35,06	17 - 82.5		
	4 - 17.5	8	1,54	11 - 52.5	5	14,68	18 - 87.5		
Prosječno jedno stablo	5 - 22.5	20	7,60	12 - 57.5	2	7,22	19 - 92.5		
1,22 m3	6 - 27.5	25	15,80	13 - 62.5			20 - 97.5		
34,59 cm	7 - 32.5	42	40,07	14 - 67.5			UKUPNO	177	215,46
	8 - 37.5	32	43,01	15 - 72.5					
O.BUKVA	DS	N	m3	DS	N	m3	DS	N	m3
PRIPREMNI	2 - 07.5			9 - 42.5	2	3,45	16 - 77.5		
Tarifa: 081	3 - 12.5	1	0,07	10 - 47.5	3	6,67	17 - 82.5		
	4 - 17.5	8	1,54	11 - 52.5	3	8,36	18 - 87.5		
Prosječno jedno stablo	5 - 22.5	41	15,21	12 - 57.5			19 - 92.5		
0,72 m3	6 - 27.5	27	16,58	13 - 62.5	1	4,10	20 - 97.5		
27,60 cm	7 - 32.5	8	7,36	14 - 67.5			UKUPNO	101	72,38
	8 - 37.5	7	9,04	15 - 72.5					
O.GRAB	DS	N	m3	DS	N	m3	DS	N	m3
PRIPREMNI	2 - 07.5			9 - 42.5			16 - 77.5		
Tarifa: 096	3 - 12.5	25	1,53	10 - 47.5			17 - 82.5		
	4 - 17.5	48	8,16	11 - 52.5			18 - 87.5		
Prosječno jedno stablo	5 - 22.5	7	2,29	12 - 57.5			19 - 92.5		
0,15 m3	6 - 27.5			13 - 62.5			20 - 97.5		
16,38 cm	7 - 32.5			14 - 67.5			UKUPNO	80	11,98
	8 - 37.5			15 - 72.5					
UKUPNO 12 C (01)			Prosječno jedno stablo	0,84 m3		28,55 cm		N	m3
								358	299,82

Uprava šuma Podružnica Požega
 Šumarija Kamenska

Za godinu: 2019

Gospodarska jedinica: ZAPADNI PAPUK KAMENSKI

Odsjek (SL): 18 C (01)

Površina: 4,22 ha

Vrsta prihoda: Redoviti GP

KITNJAK	DS			N			m3		
	DS	N	m3	DS	N	m3	DS	N	m3
PRIPREMNI	2 - 07.5			9 - 42.5	38	68,51	16 - 77.5		
Tarifa: 051	3 - 12.5	1	0,07	10 - 47.5	29	67,77	17 - 82.5		
	4 - 17.5	31	5,98	11 - 52.5	10	29,36	18 - 87.5		
Prosječno jedno stablo	5 - 22.5	22	8,36	12 - 57.5	3	10,83	19 - 92.5		
1,20 m3	6 - 27.5	43	27,18	13 - 62.5			20 - 97.5		
34,12 cm	7 - 32.5	56	53,42	14 - 67.5			UKUPNO	294	353,46
	8 - 37.5	61	81,98	15 - 72.5					
O.BUKVA	DS	N	m3	DS	N	m3	DS	N	m3
PRIPREMNI	2 - 07.5			9 - 42.5			16 - 77.5		
Tarifa: 081	3 - 12.5	37	2,66	10 - 47.5	2	4,44	17 - 82.5		
	4 - 17.5	95	18,24	11 - 52.5	1	2,79	18 - 87.5		
Prosječno jedno stablo	5 - 22.5	39	14,47	12 - 57.5	1	3,41	19 - 92.5		
0,29 m3	6 - 27.5	3	1,84	13 - 62.5			20 - 97.5		
18,95 cm	7 - 32.5	2	1,84	14 - 67.5			UKUPNO	183	53,56
	8 - 37.5	3	3,87	15 - 72.5					
OTB	DS	N	m3	DS	N	m3	DS	N	m3
PRIPREMNI	2 - 07.5			9 - 42.5			16 - 77.5		
Tarifa: 118	3 - 12.5			10 - 47.5			17 - 82.5		
	4 - 17.5	8	1,44	11 - 52.5			18 - 87.5		
Prosječno jedno stablo	5 - 22.5	2	0,68	12 - 57.5			19 - 92.5		
0,27 m3	6 - 27.5			13 - 62.5			20 - 97.5		
19,77 cm	7 - 32.5	1	0,83	14 - 67.5			UKUPNO	11	2,95
	8 - 37.5			15 - 72.5					
UKUPNO 18 C (01)			Prosječno jedno stablo	0,84 m3		28,10 cm		N	m3
								488	409,97

Uprava šuma Podružnica Požega
 Šumarija Kamenska

Za godinu: 2019

Gospodarska jedinica: ZAPADNI PAPUK KAMENSKI

Odsjek (SL): 19 B (01)

Površina: 1,52 ha

Vrsta prihoda: Redoviti GP

	DS			N			m3		
	DS	N	m3	DS	N	m3	DS	N	m3
KITNJAK									
PRIPREMNI	2 - 07.5			9 - 42.5	19	34,26	16 - 77.5		
Tarifa: 051	3 - 12.5			10 - 47.5	14	32,72	17 - 82.5		
	4 - 17.5	4	0,77	11 - 52.5	7	20,55	18 - 87.5		
Prosječno jedno stablo	5 - 22.5	11	4,18	12 - 57.5	2	7,22	19 - 92.5		
1,55 m3	6 - 27.5	8	5,06	13 - 62.5	2	8,70	20 - 97.5		
37,99 cm	7 - 32.5	18	17,17	14 - 67.5			UKUPNO	103	159,52
	8 - 37.5	17	22,85	15 - 72.5	1	6,04			
O.BUKVA									
PRIPREMNI	2 - 07.5			9 - 42.5			16 - 77.5		
Tarifa: 081	3 - 12.5	16	1,15	10 - 47.5			17 - 82.5		
	4 - 17.5	45	8,64	11 - 52.5			18 - 87.5		
Prosječno jedno stablo	5 - 22.5	27	10,02	12 - 57.5			19 - 92.5		
0,26 m3	6 - 27.5	6	3,68	13 - 62.5			20 - 97.5		
18,87 cm	7 - 32.5	1	0,92	14 - 67.5			UKUPNO	95	24,41
	8 - 37.5			15 - 72.5					
O.GRAB									
PRIPREMNI	2 - 07.5			9 - 42.5			16 - 77.5		
Tarifa: 096	3 - 12.5	5	0,31	10 - 47.5			17 - 82.5		
	4 - 17.5	16	2,72	11 - 52.5			18 - 87.5		
Prosječno jedno stablo	5 - 22.5			12 - 57.5			19 - 92.5		
0,14 m3	6 - 27.5			13 - 62.5			20 - 97.5		
16,31 cm	7 - 32.5			14 - 67.5			UKUPNO	21	3,03
	8 - 37.5			15 - 72.5					
OTB									
PRIPREMNI	2 - 07.5			9 - 42.5			16 - 77.5		
Tarifa: 118	3 - 12.5	9	0,66	10 - 47.5			17 - 82.5		
	4 - 17.5	24	4,32	11 - 52.5			18 - 87.5		
Prosječno jedno stablo	5 - 22.5	8	2,73	12 - 57.5			19 - 92.5		
0,22 m3	6 - 27.5	4	2,22	13 - 62.5			20 - 97.5		
18,28 cm	7 - 32.5			14 - 67.5			UKUPNO	45	9,93
	8 - 37.5			15 - 72.5					
UKUPNO 19 B (01)								N	m3
				Prosječno jedno stablo		0,75 m3	26,02 cm	264	196,89

Uprava šuma Podružnica Požega
 Šumarija Kamenska

Za godinu: 2019

Gospodarska jedinica: ZAPADNI PAPUK KAMENSKI

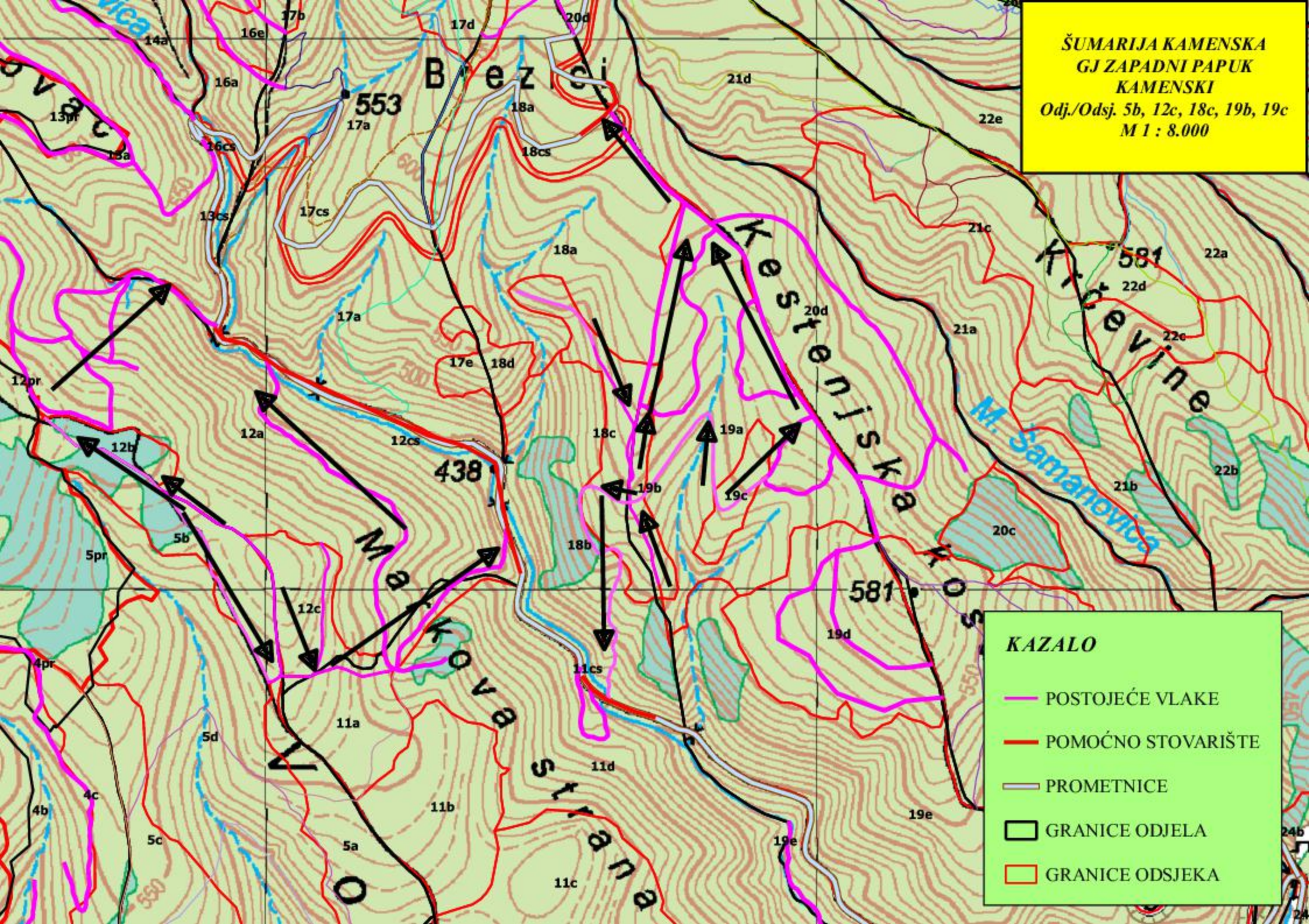
Odsjek (SL): 19 C (01)

Površina: 1,84 ha

Vrsta prihoda: Redoviti GP

KITNJAK	DS			N			m3		
	DS	N	m3	DS	N	m3	DS	N	m3
PRIPREMNI	2 - 07.5			9 - 42.5	19	34,26	16 - 77.5		
Tarifa: 051	3 - 12.5			10 - 47.5	16	37,39	17 - 82.5		
	4 - 17.5	5	0,97	11 - 52.5	8	23,49	18 - 87.5		
Prosječno jedno stablo	5 - 22.5	13	4,94	12 - 57.5	4	14,44	19 - 92.5		
1,53 m3	6 - 27.5	8	5,06	13 - 62.5	2	8,70	20 - 97.5		
37,96 cm	7 - 32.5	15	14,31	14 - 67.5			UKUPNO	119	182,54
	8 - 37.5	29	38,98	15 - 72.5					
O.BUKVA	DS			N			m3		
PRIPREMNI	2 - 07.5			9 - 42.5			16 - 77.5		
Tarifa: 081	3 - 12.5	20	1,44	10 - 47.5			17 - 82.5		
	4 - 17.5	60	11,52	11 - 52.5			18 - 87.5		
Prosječno jedno stablo	5 - 22.5	30	11,13	12 - 57.5			19 - 92.5		
0,27 m3	6 - 27.5	12	7,37	13 - 62.5			20 - 97.5		
19,22 cm	7 - 32.5	3	2,76	14 - 67.5			UKUPNO	125	34,22
	8 - 37.5			15 - 72.5					
O.GRAB	DS			N			m3		
PRIPREMNI	2 - 07.5			9 - 42.5			16 - 77.5		
Tarifa: 096	3 - 12.5	1	0,06	10 - 47.5			17 - 82.5		
	4 - 17.5	12	2,04	11 - 52.5			18 - 87.5		
Prosječno jedno stablo	5 - 22.5			12 - 57.5			19 - 92.5		
0,16 m3	6 - 27.5			13 - 62.5			20 - 97.5		
17,12 cm	7 - 32.5			14 - 67.5			UKUPNO	13	2,10
	8 - 37.5			15 - 72.5					
UKUPNO 19 C (01)	Prosječno jedno stablo			0,85 m3	27,79 cm			257	218,86

ŠUMARIJA KAMENSKA
GJ ZAPADNI PAPUK
KAMENSKI
 Odj./Odsj. 5b, 12c, 18c, 19b, 19c
 M 1 : 8.000



KAZALO

- POSTOJEĆE VLAKE
- POMOĆNO STOVARIŠTE
- PROMETNICE
- GRANICE ODJELA
- GRANICE ODSJEKA