



društvo s ograničenom odgovornošću

10000 Zagreb, Ulica kneza Branimira 1

Uprava: Krunoslav Jakupčić, dipl. ing. šum. – predsjednik; Ante Sabljic, dipl. ing. šum. – član; mr.sc. Igor Fazekaš - član • MB 3631133 • OIB 69693144506 • Trgovački sud u Zagrebu (MBS 080251008) • Temeljni kapital 1.171.670.000,00 kn, uplaćen u cijelosti • SWIFT: PBZGHR2X • IBAN: HR46 2340 0091 1001 0036 0 • Telefon: 01/4804 111 • Telefax: 01/4804 101 • pp 148, 10002 Zagreb • web: <http://www.hrsume.hr> • e-mail: direkcija@hrsume.hr

UPRAVA ŠUMA PODRUŽNICA POŽEGA

Šumarija Kamenska

ELABORAT

pripreme rada pridobivanja drva s osnovnim elementima sastojine,
vrstom sječe i količinama

Evidencijski broj nabave: **DIR-2017-002-15**

za grupu predmeta nabave: **UŠP Požega/grupa 004**

Elaborat izradio:

Tomica Marinac
dipl. ing. šum. dr.sc.
ovlašten inženjer šumarstva
HRVATSKE ŠUME d.o.o.



(žig i potpis ovlaštenog inženjera)

Tomica Marinac, dipl. ing. šum.

Elaborat radova za pridobivanja drva s osnovnim elementima sastojine, vrstama sječa i količinama za javno nadmetanje: DIR-2017-002-15

Red. br. grupe	Šumarija	G. J.	Odjel/ Odsjek	Vrsta usluge	Količina	Površina odjela/ odsjeka	Broj stabala	SKS	Vrsta sječe	Srednja udaljenost privlačenja	Rokovi početka – završetka radova	Metoda rada
					m ³			ha		kom.		
004	KAMENSKA	ZAPADNI PAPIK KAMENSKI	44/d	F1-obl-TL	1	1,06	102	0,26	proreda	500	01.06.- 20.12.2019.	Poludeblovna metoda sa trupljenjem na pom.stov.
				F1-vm-TL	23							
				F2-TL-Skider =< 5t	24							
			44/e	F1-obl-TL	28	4,29	304	0,45	proreda	400	01.06.- 20.12.2016.	Poludeblovna metoda sa trupljenjem na pom.stov.
				F1-vm-TL	96							
				F2-TL-Skider =< 5t	124							
			44/f	F1-obl-TL	5	3,25	522	0,18	proreda	200	01.06.- 20.12.2019.	Poludeblovna metoda sa trupljenjem na pomoćnom stovarištu
				F1-vm-TL Skider =< 5t	74							
				F2-TL-Skider =< 5t	79							
				F1-obl-OMB	0							
				F1-VM-OMB	10							
				F2-OMB-Skider =< 5t	10							
			45/d	F1-obl-TL	189	29,69	1784	0,45	proreda	600	01.06.- 20.12.2019.	Poludeblovna metoda sa trupljenjem na pomoćnom stovarištu
				F1-vm-TL	402							
				F2-TL-Skider =< 5t	591							
				F1-obl-OMB	32							
				F1-vm-OMB	86							
				F2-OMB-Skider =< 5t	118							
			45/f	F1-obl-TL	2	1,16	83	0,45	proreda	400	01.06.- 20.12.2019.	Poludeblovna metoda sa trupljenjem na pomoćnom stovarištu
				F1-vm-TL	8							
				F2-TL-Skider =< 5t	10							
				F1-obl-OMB	9							
				F1-vm-OMB	13							
				F2-OMB-Skider =< 5t	22							

Uprava šuma Podružnica Požega
 Šumarija Kamenska

Za godinu: 2019

Gospodarska jedinica: ZAPADNI PAPUK KAMENSKI

Odsjek (SL): 44 D (01)

Površina: 1,06 ha

Vrsta prihoda: Redoviti PP

KITNJAK	DS	N	m3	DS	N	m3	DS	N	m3
PRORJEDA	2 - 07.5			9 - 42.5			16 - 77.5		
Tarifa: 024	3 - 12.5	1	0,07	10 - 47.5			17 - 82.5		
	4 - 17.5	6	1,09	11 - 52.5			18 - 87.5		
Prosječno jedno stablo	5 - 22.5	9	3,21	12 - 57.5			19 - 92.5		
0,31 m3	6 - 27.5	2	1,20	13 - 62.5			20 - 97.5		
20,83 cm	7 - 32.5			14 - 67.5			UKUPNO	18	5,57
	8 - 37.5			15 - 72.5					
CER	DS	N	m3	DS	N	m3	DS	N	m3
PRORJEDA	2 - 07.5			9 - 42.5			16 - 77.5		
Tarifa: 070	3 - 12.5			10 - 47.5			17 - 82.5		
	4 - 17.5	6	1,04	11 - 52.5			18 - 87.5		
Prosječno jedno stablo	5 - 22.5	7	2,31	12 - 57.5			19 - 92.5		
0,30 m3	6 - 27.5	2	1,10	13 - 62.5			20 - 97.5		
21,17 cm	7 - 32.5			14 - 67.5			UKUPNO	15	4,45
	8 - 37.5			15 - 72.5					
O.BUKVA	DS	N	m3	DS	N	m3	DS	N	m3
PRORJEDA	2 - 07.5			9 - 42.5			16 - 77.5		
Tarifa: 025	3 - 12.5	1	0,06	10 - 47.5			17 - 82.5		
	4 - 17.5	14	2,30	11 - 52.5			18 - 87.5		
Prosječno jedno stablo	5 - 22.5	26	8,58	12 - 57.5			19 - 92.5		
0,29 m3	6 - 27.5	2	1,11	13 - 62.5			20 - 97.5		
21,14 cm	7 - 32.5	1	0,84	14 - 67.5			UKUPNO	44	12,89
	8 - 37.5			15 - 72.5					
O.GRAB	DS	N	m3	DS	N	m3	DS	N	m3
PRORJEDA	2 - 07.5			9 - 42.5			16 - 77.5		
Tarifa: 026	3 - 12.5	8	0,45	10 - 47.5			17 - 82.5		
	4 - 17.5	14	2,21	11 - 52.5			18 - 87.5		
Prosječno jedno stablo	5 - 22.5	3	0,92	12 - 57.5			19 - 92.5		
0,14 m3	6 - 27.5			13 - 62.5			20 - 97.5		
16,50 cm	7 - 32.5			14 - 67.5			UKUPNO	25	3,58
	8 - 37.5			15 - 72.5					
UKUPNO 44 D (01)			Prosječno jedno stablo	0,26 m3		19,95 cm		102	26,49

Uprava šuma Podružnica Požega
 Šumarija Kamenska

Za godinu: 2019

Gospodarska jedinica: ZAPADNI PAPUK KAMENSKI

Odsjek (SL): 44 E (01)

Površina: 4,29 ha

Vrsta prihoda: Redoviti PP

CER	DS	N	m3	DS	N	m3	DS	N	m3
PRORJEDA	2 - 07.5			9 - 42.5			16 - 77.5		
Tarifa: 067	3 - 12.5			10 - 47.5			17 - 82.5		
	4 - 17.5			11 - 52.5			18 - 87.5		
Prosječno jedno stablo	5 - 22.5			12 - 57.5			19 - 92.5		
0,77 m3	6 - 27.5	4	2,44	13 - 62.5			20 - 97.5		
30,00 cm	7 - 32.5	1	0,91	14 - 67.5			UKUPNO	6	4,63
	8 - 37.5	1	1,28	15 - 72.5					
O.BUKVA	DS	N	m3	DS	N	m3	DS	N	m3
PRORJEDA	2 - 07.5			9 - 42.5	3	5,06	16 - 77.5		
Tarifa: 087	3 - 12.5	5	0,35	10 - 47.5			17 - 82.5		
	4 - 17.5	51	9,54	11 - 52.5			18 - 87.5		
Prosječno jedno stablo	5 - 22.5	73	26,50	12 - 57.5			19 - 92.5		
0,49 m3	6 - 27.5	72	43,20	13 - 62.5			20 - 97.5		
24,48 cm	7 - 32.5	23	20,68	14 - 67.5			UKUPNO	235	115,43
	8 - 37.5	8	10,10	15 - 72.5					
O.GRAB	DS	N	m3	DS	N	m3	DS	N	m3
PRORJEDA	2 - 07.5			9 - 42.5			16 - 77.5		
Tarifa: 099	3 - 12.5	4	0,23	10 - 47.5			17 - 82.5		
	4 - 17.5	26	4,16	11 - 52.5			18 - 87.5		
Prosječno jedno stablo	5 - 22.5	19	5,81	12 - 57.5			19 - 92.5		
0,28 m3	6 - 27.5	12	6,04	13 - 62.5			20 - 97.5		
21,07 cm	7 - 32.5	2	1,50	14 - 67.5			UKUPNO	63	17,74
	8 - 37.5			15 - 72.5					
UKUPNO 44 E (01)			Prosječno jedno stablo	0,45 m3		23,88 cm		304	137,80

Uprava šuma Podružnica Požega
 Šumarija Kamenska

Za godinu: 2019

Gospodarska jedinica: ZAPADNI PAPUK KAMENSKI

Odsjek (SL): 44 F (01)

Površina: 3,25 ha

Vrsta prihoda: Redoviti PP

CER	DS	N	m3	DS	N	m3	DS	N	m3
PRORJEDA	2 - 07.5			9 - 42.5			16 - 77.5		
Tarifa: 070	3 - 12.5			10 - 47.5			17 - 82.5		
	4 - 17.5	2	0,35	11 - 52.5			18 - 87.5		
Prosječno jedno stablo	5 - 22.5	2	0,66	12 - 57.5			19 - 92.5		
0,25 m3	6 - 27.5			13 - 62.5			20 - 97.5		
20,00 cm	7 - 32.5			14 - 67.5			UKUPNO	4	1,01
	8 - 37.5			15 - 72.5					
O.BUKVA	DS	N	m3	DS	N	m3	DS	N	m3
PRORJEDA	2 - 07.5			9 - 42.5			16 - 77.5		
Tarifa: 025	3 - 12.5	29	1,65	10 - 47.5			17 - 82.5		
	4 - 17.5	75	12,30	11 - 52.5			18 - 87.5		
Prosječno jedno stablo	5 - 22.5	46	15,18	12 - 57.5			19 - 92.5		
0,24 m3	6 - 27.5	10	5,55	13 - 62.5			20 - 97.5		
19,14 cm	7 - 32.5	3	2,53	14 - 67.5			UKUPNO	165	39,60
	8 - 37.5	2	2,39	15 - 72.5					
O.GRAB	DS	N	m3	DS	N	m3	DS	N	m3
PRORJEDA	2 - 07.5			9 - 42.5			16 - 77.5		
Tarifa: 026	3 - 12.5	106	5,94	10 - 47.5			17 - 82.5		
	4 - 17.5	151	23,86	11 - 52.5			18 - 87.5		
Prosječno jedno stablo	5 - 22.5	32	9,76	12 - 57.5			19 - 92.5		
0,15 m3	6 - 27.5	9	4,53	13 - 62.5			20 - 97.5		
16,56 cm	7 - 32.5			14 - 67.5			UKUPNO	298	44,09
	8 - 37.5			15 - 72.5					
O.BREZA	DS	N	m3	DS	N	m3	DS	N	m3
PRORJEDA	2 - 07.5			9 - 42.5			16 - 77.5		
Tarifa: 033	3 - 12.5	7	0,48	10 - 47.5			17 - 82.5		
	4 - 17.5	25	3,95	11 - 52.5			18 - 87.5		
Prosječno jedno stablo	5 - 22.5	22	6,56	12 - 57.5			19 - 92.5		
0,21 m3	6 - 27.5	1	0,47	13 - 62.5			20 - 97.5		
19,05 cm	7 - 32.5			14 - 67.5			UKUPNO	55	11,46
	8 - 37.5			15 - 72.5					
UKUPNO 44 F (01)				Prosječno jedno stablo	0,18 m3	17,66 cm			
								N	m3
								522	96,16

Uprava šuma Podružnica Požega
 Šumarija Kamenska

Za godinu: 2019

Gospodarska jedinica: ZAPADNI PAPUK KAMENSKI

Odsjek (SL): 45 D (01)

Površina: 29,69 ha

Vrsta prihoda: Redoviti PP

	DS	N	m3	DS	N	m3	DS	N	m3
O.BUKVA									
PRORJEDA	2 - 07.5			9 - 42.5	32	51,07	16 - 77.5		
Tarifa: 085	3 - 12.5	111	7,22	10 - 47.5	21	43,20	17 - 82.5		
	4 - 17.5	182	31,85	11 - 52.5	34	87,65	18 - 87.5		
Prosječno jedno stablo	5 - 22.5	195	66,69	12 - 57.5			19 - 92.5		
0,60 m3	6 - 27.5	163	92,10	13 - 62.5			20 - 97.5		
25,67 cm	7 - 32.5	78	66,22	14 - 67.5			UKUPNO	886	529,51
	8 - 37.5	70	83,51	15 - 72.5					
O.GRAB									
PRORJEDA	2 - 07.5			9 - 42.5			16 - 77.5		
Tarifa: 099	3 - 12.5	147	8,53	10 - 47.5			17 - 82.5		
	4 - 17.5	241	38,56	11 - 52.5			18 - 87.5		
Prosječno jedno stablo	5 - 22.5	158	48,35	12 - 57.5			19 - 92.5		
0,22 m3	6 - 27.5	51	25,65	13 - 62.5			20 - 97.5		
18,81 cm	7 - 32.5	13	9,75	14 - 67.5			UKUPNO	612	132,94
	8 - 37.5	2	2,10	15 - 72.5					
OMB									
PRORJEDA	2 - 07.5			9 - 42.5	9	13,46	16 - 77.5		
Tarifa: 043	3 - 12.5	53	4,08	10 - 47.5	4	7,48	17 - 82.5		
	4 - 17.5	81	15,23	11 - 52.5	2	4,72	18 - 87.5		
Prosječno jedno stablo	5 - 22.5	50	17,50	12 - 57.5			19 - 92.5		
0,47 m3	6 - 27.5	28	15,76	13 - 62.5			20 - 97.5		
23,41 cm	7 - 32.5	34	28,05	14 - 67.5			UKUPNO	286	134,71
	8 - 37.5	25	28,43	15 - 72.5					
UKUPNO 45 D (01)			Prosječno jedno stablo	0,45 m3		22,95 cm		1784	797,16

Uprava šuma Podružnica Požega
 Šumarija Kamenska

Za godinu: 2019

Gospodarska jedinica: ZAPADNI PAPUK KAMENSKI

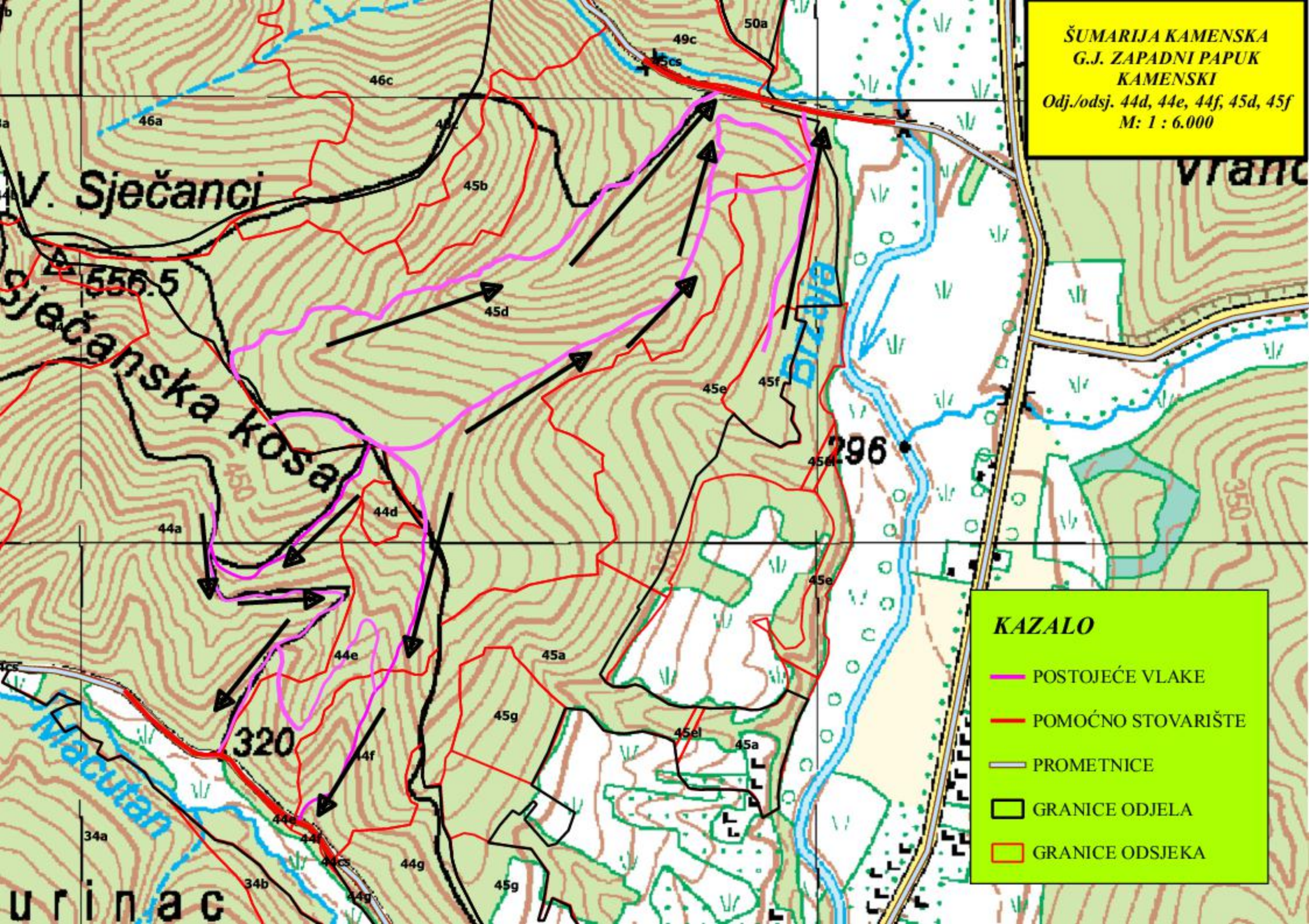
Odsjek (SL): 45 F (01)

Površina: 1,16 ha

Vrsta prihoda: Redoviti PP

O.JASEN	DS	N	m3	DS	N	m3	DS	N	m3
PRORJEDA	2 - 07.5			9 - 42.5			16 - 77.5		
Tarifa: 020	3 - 12.5			10 - 47.5			17 - 82.5		
	4 - 17.5	2	0,42	11 - 52.5			18 - 87.5		
Prosječno jedno stablo	5 - 22.5	2	0,78	12 - 57.5			19 - 92.5		
0,30 m3	6 - 27.5			13 - 62.5			20 - 97.5		
20,00 cm	7 - 32.5			14 - 67.5			UKUPNO	4	1,20
	8 - 37.5			15 - 72.5					
O.GRAB	DS	N	m3	DS	N	m3	DS	N	m3
PRORJEDA	2 - 07.5			9 - 42.5			16 - 77.5		
Tarifa: 097	3 - 12.5	3	0,16	10 - 47.5			17 - 82.5		
	4 - 17.5	8	1,19	11 - 52.5			18 - 87.5		
Prosječno jedno stablo	5 - 22.5	5	1,39	12 - 57.5			19 - 92.5		
0,28 m3	6 - 27.5	9	4,27	13 - 62.5			20 - 97.5		
21,50 cm	7 - 32.5			14 - 67.5			UKUPNO	25	7,01
	8 - 37.5			15 - 72.5					
TREŠNJA	DS	N	m3	DS	N	m3	DS	N	m3
PRORJEDA	2 - 07.5			9 - 42.5			16 - 77.5		
Tarifa: 111	3 - 12.5			10 - 47.5			17 - 82.5		
	4 - 17.5	3	0,55	11 - 52.5			18 - 87.5		
Prosječno jedno stablo	5 - 22.5	1	0,35	12 - 57.5			19 - 92.5		
0,39 m3	6 - 27.5	1	0,57	13 - 62.5			20 - 97.5		
22,50 cm	7 - 32.5	1	0,86	14 - 67.5			UKUPNO	6	2,33
	8 - 37.5			15 - 72.5					
C.JOHA	DS	N	m3	DS	N	m3	DS	N	m3
PRORJEDA	2 - 07.5			9 - 42.5			16 - 77.5		
Tarifa: 131	3 - 12.5			10 - 47.5			17 - 82.5		
	4 - 17.5	4	0,78	11 - 52.5			18 - 87.5		
Prosječno jedno stablo	5 - 22.5	12	4,28	12 - 57.5			19 - 92.5		
0,56 m3	6 - 27.5	18	10,28	13 - 62.5			20 - 97.5		
26,88 cm	7 - 32.5	14	11,70	14 - 67.5			UKUPNO	48	27,04
	8 - 37.5			15 - 72.5					
UKUPNO 45 F (01)			Prosječno jedno stablo	0,45 m3		24,61 cm		83	37,58

ŠUMARIJA KAMENSKA
G.J. ZAPADNI PAPUK
KAMENSKI
Odj./ods. 44d, 44e, 44f, 45d, 45f
M: 1 : 6.000



- KAZALO**
- POSTOJEĆE VLAKE
 - POMOĆNO STOVARIŠTE
 - PROMETNICE
 - GRANICE ODJELA
 - GRANICE ODSJEKA