



društvo s ograničenom odgovornošću

10000 Zagreb, Ulica kneza Branimira 1

Uprava: Krunoslav Jakupčić, dipl. ing. šum. – predsjednik; Ante Sabljčić, dipl. ing. šum. – član; mr.sc. Igor Fazekaš - član • MB 3631133 • OIB 69693144506 • Trgovački sud u Zagrebu (MBS 080251008) • Temeljni kapital 1.171.670.000,00 kn, uplaćen u cijelosti • SWIFT: PBZGHR2X • IBAN: HR46 2340 0091 1001 0036 0 • Telefon: 01/4804 111 • Telefax: 01/4804 101 • pp 148, 10002 Zagreb • web: <http://www.hrsume.hr> • e-mail: [direkcija@hrsume.hr](mailto:direkcija@hrsume.hr)

## UPRAVA ŠUMA PODRUŽNICA POŽEGA

### Šumarija Kamenska

# ELABORAT

pripreme rada pridobivanja drva s osnovnim elementima sastojine,  
vrstom sječe i količinama

Evidencijski broj nabave: **DIR-2017-002-15**

za grupu predmeta nabave: **UŠP Požega/grupa 005**

Elaborat izradio:  Tomica Marinac  
dipl. ing. šum. mr.sc.  
inženjer šumarstva  
HRVATSKE ŠUME d.o.o.



(žig i potpis ovlaštenog inženjera)  
**Tomica Marinac, dipl. ing. šum.**

Elaborat radova za pridobivanja drva s osnovnim elementima sastojine, vrstama sječa i količinama za javno nadmetanje: DIR-2017-002-15

Red. br. grupe	Šumarija	G. J.	Odjel/ Odsjek	Vrsta usluge	Količina	Površina odjela/ odsjeka	Broj stabala	SKS	Vrsta sječe	Srednja udaljenost privlačenja	Rokovi početka – završetka radova	Metoda rada
					m <sup>3</sup>			ha		kom.		
005	KAMENSKA	ZAPADNI PAPIK KAMENSKI	66/b	F1-obl-TL	141	9,34	463	0,89	proreda	350	01.06.- 20.12.2019.	Poludeblovna metoda sa trupljenjem na pom.stov.
				F1-vm-TL	189							
				F2-TL-Skider =< 5t	330							
				F1-obl-OČ	18							
				F1-vm-OČ	13							
				F2-OČ-Skider=< 5t	31							
			66/c	F1-obl-TL	1	1,12	31	0,78	proreda	100	01.06.- 20.12.2019.	Poludeblovna metoda sa trupljenjem na pomoćnom stovarištu
				F1-vm-TL Skider =< 5t	2							
				F2-TL-Skider =< 5t	3							
				F1-obl-OMB	9							
				F1-VM-OMB	5							
				F2-OMB-Skider =< 5t	14							
				F1-obl-OČ	1							
				F1-vm-OČ	1							
F2-OČ-Skider =< 5t	2											

Uprava šuma Podružnica Požega  
 Šumarija Kamenska

Za godinu: 2019

Gospodarska jedinica: ZAPADNI PAPUK KAMENSKI

Odsjek (SL): 66 B (01)

Površina: 9,34 ha

Vrsta prihoda: Redoviti PP

	DS			N			m3		
	DS	N	m3	DS	N	m3	DS	N	m3
<b>KITNJAK</b>									
PRORJEDA	2 - 07.5			9 - 42.5			16 - 77.5		
Tarifa: 014	3 - 12.5			10 - 47.5			17 - 82.5		
	4 - 17.5	5	1,05	11 - 52.5			18 - 87.5		
Prosječno jedno stablo	5 - 22.5	5	2,06	12 - 57.5			19 - 92.5		
0,54 m3	6 - 27.5	3	2,06	13 - 62.5			20 - 97.5		
24,06 cm	7 - 32.5	2	2,07	14 - 67.5			<b>UKUPNO</b>	<b>16</b>	<b>8,70</b>
	8 - 37.5	1	1,46	15 - 72.5					
<b>O.BUKVA</b>									
PRORJEDA	2 - 07.5			9 - 42.5	31	59,61	16 - 77.5		
Tarifa: 015	3 - 12.5	7	0,55	10 - 47.5	13	32,27	17 - 82.5		
	4 - 17.5	76	15,96	11 - 52.5	9	28,04	18 - 87.5		
Prosječno jedno stablo	5 - 22.5	64	26,18	12 - 57.5	2	7,64	19 - 92.5		
0,93 m3	6 - 27.5	70	47,60	13 - 62.5			20 - 97.5		
29,33 cm	7 - 32.5	65	66,43	14 - 67.5			<b>UKUPNO</b>	<b>394</b>	<b>366,13</b>
	8 - 37.5	57	81,85	15 - 72.5					
<b>SMREKA</b>									
PRORJEDA	2 - 07.5			9 - 42.5	2	3,19	16 - 77.5		
Tarifa: 042	3 - 12.5	2	0,17	10 - 47.5	2	4,03	17 - 82.5		
	4 - 17.5	8	1,65	11 - 52.5	1	2,48	18 - 87.5		
Prosječno jedno stablo	5 - 22.5	17	6,49	12 - 57.5			19 - 92.5		
0,71 m3	6 - 27.5	12	7,32	13 - 62.5			20 - 97.5		
27,41 cm	7 - 32.5	5	4,43	14 - 67.5	1	4,15	<b>UKUPNO</b>	<b>53</b>	<b>37,57</b>
	8 - 37.5	3	3,66	15 - 72.5					
<b>UKUPNO 66 B (01)</b>								<b>N</b>	<b>m3</b>
			Prosječno jedno stablo	<b>0,89 m3</b>		<b>28,93 cm</b>		<b>463</b>	<b>412,40</b>

Uprava šuma Podružnica Požega  
 Šumarija Kamenska

Za godinu: 2019

Gospodarska jedinica: ZAPADNI PAPUK KAMENSKI

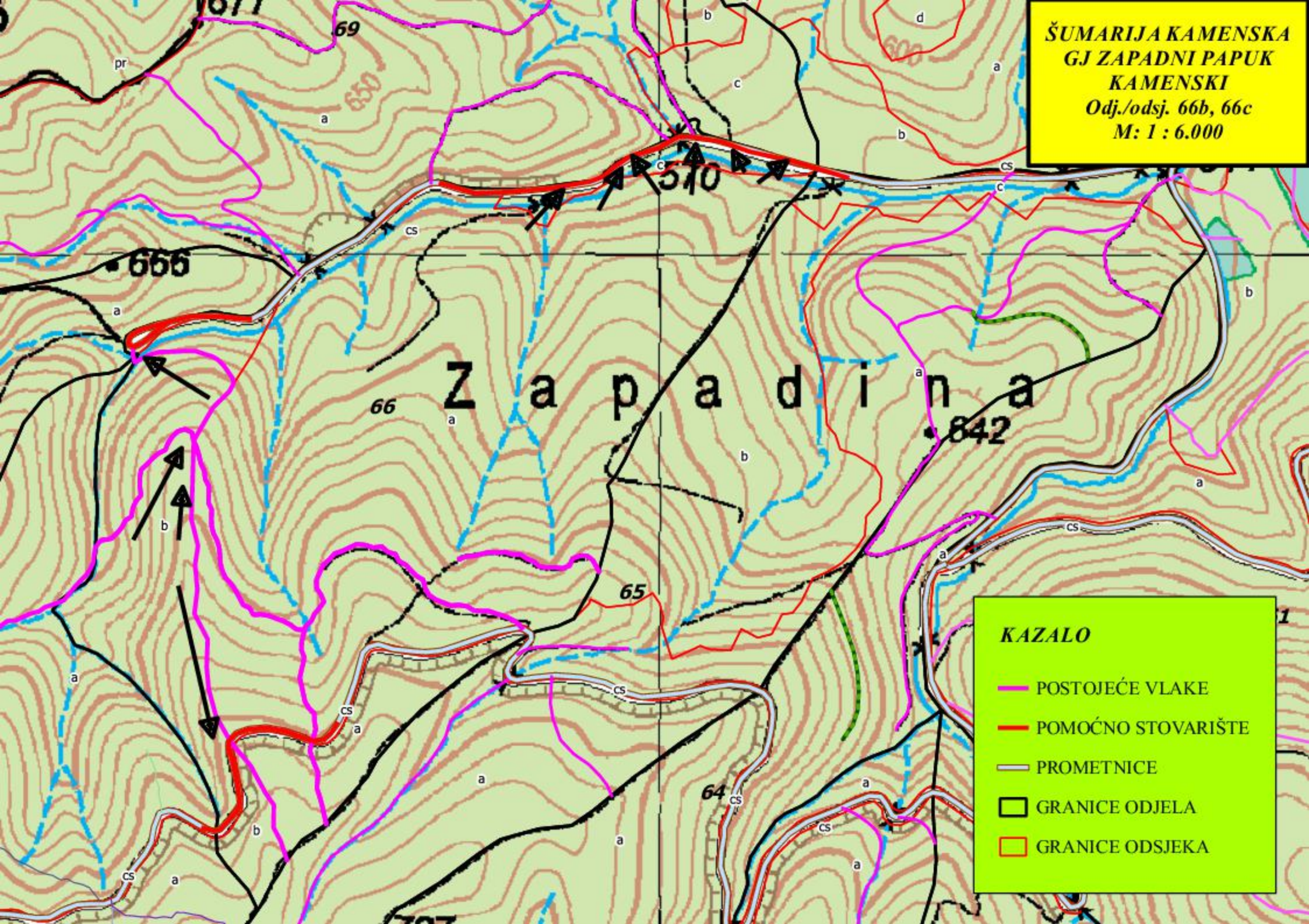
Odsjek (SL): 66 C (01)

Površina: 1,12 ha

Vrsta prihoda: Redoviti PP

	DS	N	m3	DS	N	m3	DS	N	m3
<b>O.BUKVA</b>									
PRORJEDA	2 - 07.5			9 - 42.5			16 - 77.5		
Tarifa: 080	3 - 12.5			10 - 47.5			17 - 82.5		
	4 - 17.5	2	0,33	11 - 52.5			18 - 87.5		
Prosječno jedno stablo	5 - 22.5	1	0,33	12 - 57.5			19 - 92.5		
0,35 m3	6 - 27.5	2	1,10	13 - 62.5			20 - 97.5		
22,50 cm	7 - 32.5			14 - 67.5			<b>UKUPNO</b>	<b>5</b>	<b>1,76</b>
	8 - 37.5			15 - 72.5					
<b>O.GRAB</b>									
PRORJEDA	2 - 07.5			9 - 42.5	1	1,61	16 - 77.5		
Tarifa: 034	3 - 12.5			10 - 47.5			17 - 82.5		
	4 - 17.5			11 - 52.5			18 - 87.5		
Prosječno jedno stablo	5 - 22.5	1	0,37	12 - 57.5			19 - 92.5		
0,99 m3	6 - 27.5			13 - 62.5			20 - 97.5		
32,50 cm	7 - 32.5			14 - 67.5			<b>UKUPNO</b>	<b>2</b>	<b>1,98</b>
	8 - 37.5			15 - 72.5					
<b>C.JOHA</b>									
PRORJEDA	2 - 07.5			9 - 42.5	3	4,86	16 - 77.5		
Tarifa: 036	3 - 12.5			10 - 47.5			17 - 82.5		
	4 - 17.5	2	0,42	11 - 52.5	1	2,56	18 - 87.5		
Prosječno jedno stablo	5 - 22.5	6	2,31	12 - 57.5			19 - 92.5		
0,86 m3	6 - 27.5	3	1,84	13 - 62.5			20 - 97.5		
30,36 cm	7 - 32.5	4	3,58	14 - 67.5			<b>UKUPNO</b>	<b>21</b>	<b>18,03</b>
	8 - 37.5	2	2,46	15 - 72.5					
<b>SMREKA</b>									
PRORJEDA	2 - 07.5			9 - 42.5			16 - 77.5		
Tarifa: 147	3 - 12.5			10 - 47.5			17 - 82.5		
	4 - 17.5			11 - 52.5			18 - 87.5		
Prosječno jedno stablo	5 - 22.5			12 - 57.5			19 - 92.5		
0,81 m3	6 - 27.5	2	1,23	13 - 62.5			20 - 97.5		
30,83 cm	7 - 32.5			14 - 67.5			<b>UKUPNO</b>	<b>3</b>	<b>2,44</b>
	8 - 37.5	1	1,21	15 - 72.5					
<b>UKUPNO 66 C (01)</b>								<b>N</b>	<b>m3</b>
			Prosječno jedno stablo			<b>0,78 m3</b>		<b>31</b>	<b>24,21</b>
						<b>29,27 cm</b>			

**ŠUMARIJA KAMENSKA**  
**GJ ZAPADNI PAPUK**  
**KAMENSKI**  
Odj./odsj. 66b, 66c  
M: 1 : 6.000



**Z a p a d i n a**

**KAZALO**

-  POSTOJEĆE VLAKE
-  POMOĆNO STOVARIŠTE
-  PROMETNICE
-  GRANICE ODJELA
-  GRANICE ODSJEKA