



društvo s ograničenom odgovornošću

10000 Zagreb, Ulica kneza Branimira 1

Uprava: Krunoslav Jakupčić, dipl. ing. šum. – predsjednik; Ante Sablijić, dipl. ing. šum. – član; mr.sc. Igor Fazekaš - član • MB 3631133 • OIB 69693144506 • Trgovački sud u Zagrebu (MBS 080251008) • Temeljni kapital 1.171.670.000,00 kn, uplaćen u cijelosti • SWIFT: PBZGHR2X • IBAN: HR46 2340 0091 1001 0036 0 • Telefon: 01/4804 111 • Telefax: 01/4804 101 • pp 148, 10002 Zagreb • web: http://www.hrsume.hr • e-mail: direkcija@hrsume.hr

UPRAVA ŠUMA PODRUŽNICA POŽEGA

Šumarija Kamenska

ELABORAT

pripreme rada pridobivanja drva s osnovnim elementima sastojine,
vrstom sječe i količinama

Evidencijski broj nabave: **DIR-2017-002-15**

za grupu predmeta nabave: **UŠP Požega/grupa 007**

Elaborat izradio:

Marko Barukčić
dipl. ing. šum.
ovlašten inženjer šumarstva



Š 1200

(žig i potpis ovlaštenog inženjera)

Marko Barukčić, dipl. ing. šum.

Elaborat radova za pridobivanja drva s osnovnim elementima sastojine, vrstama sječa i količinama za javno nadmetanje: DIR-2017-002-15

Red. br. grupe	Šumarija	G. J.	Odjel/Odsjek	Vrsta usluge	Količina	Površina odjela/odsjeka	Broj stabala	SKS	Vrsta sječe	Srednja udaljenost privlačenja	Rokovi početka – završetka radova	Metoda rada
					m ³			ha		kom.		
007	KAMENSKA	ZAPADNI PAPUK ZVEČEVAČKI	68/a	F1-obl-TL	171	11,26	351	1,23	proreda	300	01.06.- 20.12.2019.	Poludeblovna metoda sa trupljenjem na pom.stov.
				F1-vm-TL	205							
				F2-TL-Skider =< 5t	376							
			76/c	F1-obl-TL	275	21,13	882	0,85	proreda	400	01.06.- 20.12.2019.	Poludeblovna metoda sa trupljenjem na pomoćnom stovarištu
				F1-vm-TL	384							
				F2-TL-Skider =< 5t	659							
				F1-obl-OMB	1							
				F1-VM-OMB	1							
				F2-OMB-Skider =< 5t	2							
			77/b	F1-obl-TL	133	7,74	256	1,34	proreda	250	01.06.- 20.12.2019.	Poludeblovna metoda sa trupljenjem na pomoćnom stovarištu
				F1-vm-TL	160							
				F2-TL-Skider =< 5t	293							

Uprava šuma Podružnica Požega
 Šumarija Kamenska

Za godinu: 2019

Gospodarska jedinica: ZAPADNI PAPUK ZVEČEVAČKI

Odsjek (SL): 68 A (01)

Površina: 11,26 ha

Vrsta prihoda: Redoviti PP

KITNJAK	DS	N	m3	DS	N	m3	DS	N	m3
PRORJEDA	2 - 07.5			9 - 42.5	8	14,73	16 - 77.5		
Tarifa: 040	3 - 12.5	1	0,08	10 - 47.5	3	7,15	17 - 82.5		
	4 - 17.5	3	0,60	11 - 52.5	1	2,99	18 - 87.5		
Prosječno jedno stablo	5 - 22.5	12	4,70	12 - 57.5			19 - 92.5		
0,96 m3	6 - 27.5	29	18,82	13 - 62.5			20 - 97.5		
31,13 cm	7 - 32.5	22	21,49	14 - 67.5			UKUPNO	91	87,05
	8 - 37.5	12	16,49	15 - 72.5					
O.BUKVA	DS	N	m3	DS	N	m3	DS	N	m3
PRORJEDA	2 - 07.5			9 - 42.5	21	37,84	16 - 77.5		
Tarifa: 033	3 - 12.5	1	0,07	10 - 47.5	16	39,25	17 - 82.5		
	4 - 17.5	10	1,91	11 - 52.5	11	32,54	18 - 87.5		
Prosječno jedno stablo	5 - 22.5	29	11,40	12 - 57.5	7	25,46	19 - 92.5		
1,41 m3	6 - 27.5	32	20,29	13 - 62.5	6	26,17	20 - 97.5		
35,72 cm	7 - 32.5	30	28,95	14 - 67.5	1	5,18	UKUPNO	194	274,34
	8 - 37.5	29	39,21	15 - 72.5	1	6,07			
O.GRAB	DS	N	m3	DS	N	m3	DS	N	m3
PRORJEDA	2 - 07.5			9 - 42.5	2	3,39	16 - 77.5		
Tarifa: 106	3 - 12.5			10 - 47.5	1	2,19	17 - 82.5		
	4 - 17.5	2	0,38	11 - 52.5			18 - 87.5		
Prosječno jedno stablo	5 - 22.5	5	1,85	12 - 57.5			19 - 92.5		
0,82 m3	6 - 27.5	17	10,34	13 - 62.5			20 - 97.5		
30,39 cm	7 - 32.5	11	9,99	14 - 67.5			UKUPNO	45	37,04
	8 - 37.5	7	8,90	15 - 72.5					
OTB	DS	N	m3	DS	N	m3	DS	N	m3
PRORJEDA	2 - 07.5			9 - 42.5	4	6,17	16 - 77.5		
Tarifa: 114	3 - 12.5			10 - 47.5	6	11,85	17 - 82.5		
	4 - 17.5			11 - 52.5	3	7,38	18 - 87.5		
Prosječno jedno stablo	5 - 22.5	2	0,71	12 - 57.5			19 - 92.5		
1,55 m3	6 - 27.5			13 - 62.5			20 - 97.5		
41,55 cm	7 - 32.5	2	1,68	14 - 67.5			UKUPNO	21	32,45
	8 - 37.5	4	4,66	15 - 72.5					
UKUPNO 68 A (01)			Prosječno jedno stablo	1,23 m3		34,20 cm		N	m3
								351	430,88

Uprava šuma Podružnica Požega
 Šumarija Kamenska

Za godinu: 2019

Gospodarska jedinica: ZAPADNI PAPUK ZVEČEVAČKI

Odsjek (SL): 76 C (01)

Površina: 21,13 ha

Vrsta prihoda: Redoviti PP

	DS			N			m3		
	2	3	4	5	6	7	8	9	10
KITNJAK									
PRORJEDA	2 - 07.5			9 - 42.5	5	9,21	16 - 77.5		
Tarifa: 040	3 - 12.5			10 - 47.5	3	7,15	17 - 82.5		
	4 - 17.5	6	1,20	11 - 52.5			18 - 87.5		
Prosječno jedno stablo	5 - 22.5	25	9,80	12 - 57.5			19 - 92.5		
0,77 m3	6 - 27.5	10	6,49	13 - 62.5			20 - 97.5		
27,91 cm	7 - 32.5	9	8,79	14 - 67.5			UKUPNO	61	46,76
	8 - 37.5	3	4,12	15 - 72.5					
O.BUKVA									
PRORJEDA	2 - 07.5			9 - 42.5	59	100,36	16 - 77.5		
Tarifa: 032	3 - 12.5	5	0,37	10 - 47.5	21	46,94	17 - 82.5		
	4 - 17.5	58	10,90	11 - 52.5	13	36,11	18 - 87.5		
Prosječno jedno stablo	5 - 22.5	159	60,26	12 - 57.5	10	33,67	19 - 92.5		
0,92 m3	6 - 27.5	142	88,75	13 - 62.5	4	16,33	20 - 97.5		
30,93 cm	7 - 32.5	144	129,74	14 - 67.5	2	9,71	UKUPNO	723	667,12
	8 - 37.5	106	133,98	15 - 72.5					
O.GRAB									
PRORJEDA	2 - 07.5			9 - 42.5			16 - 77.5		
Tarifa: 105	3 - 12.5	4	0,26	10 - 47.5			17 - 82.5		
	4 - 17.5	30	5,34	11 - 52.5			18 - 87.5		
Prosječno jedno stablo	5 - 22.5	31	10,35	12 - 57.5			19 - 92.5		
0,36 m3	6 - 27.5	12	6,50	13 - 62.5			20 - 97.5		
22,33 cm	7 - 32.5	10	8,02	14 - 67.5			UKUPNO	88	31,58
	8 - 37.5	1	1,11	15 - 72.5					
OTB									
PRORJEDA	2 - 07.5			9 - 42.5			16 - 77.5		
Tarifa: 114	3 - 12.5			10 - 47.5	1	1,98	17 - 82.5		
	4 - 17.5			11 - 52.5			18 - 87.5		
Prosječno jedno stablo	5 - 22.5	3	1,07	12 - 57.5			19 - 92.5		
0,68 m3	6 - 27.5	3	1,72	13 - 62.5			20 - 97.5		
28,21 cm	7 - 32.5			14 - 67.5			UKUPNO	7	4,77
	8 - 37.5			15 - 72.5					
OMB									
PRORJEDA	2 - 07.5			9 - 42.5	1	1,14	16 - 77.5		
Tarifa: 099	3 - 12.5			10 - 47.5			17 - 82.5		
	4 - 17.5			11 - 52.5			18 - 87.5		
Prosječno jedno stablo	5 - 22.5			12 - 57.5			19 - 92.5		
0,69 m3	6 - 27.5	2	0,92	13 - 62.5			20 - 97.5		
32,50 cm	7 - 32.5			14 - 67.5			UKUPNO	3	2,06
	8 - 37.5			15 - 72.5					
UKUPNO 76 C (01)				Prosječno jedno stablo		0,85 m3			
						29,85 cm		882	752,29

Uprava šuma Podružnica Požega
 Šumarija Kamenska

Za godinu: 2019

Gospodarska jedinica: ZAPADNI PAPUK ZVEČEVAČKI

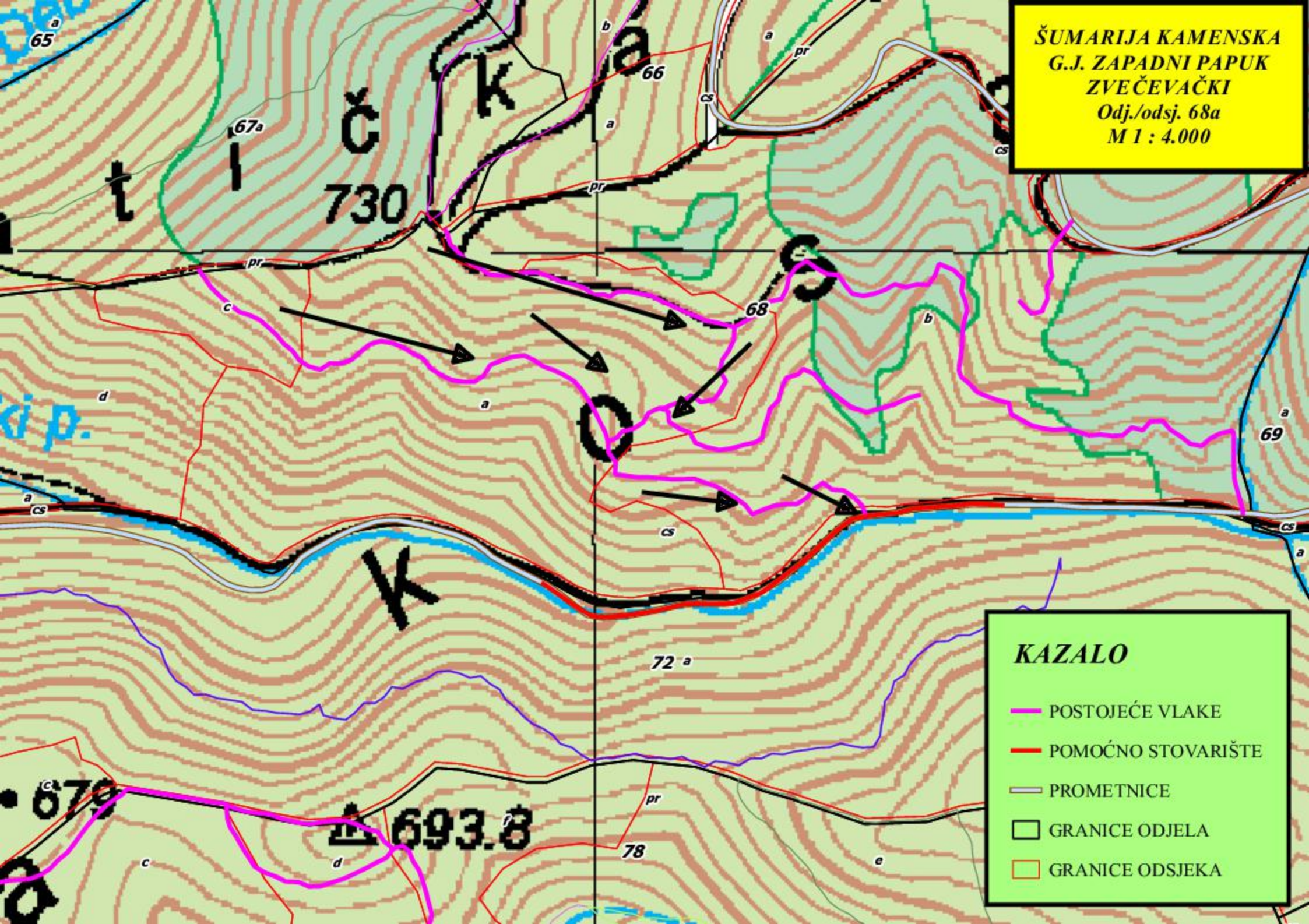
Odsjek (SL): 77 B (01)

Površina: 7,74 ha

Vrsta prihoda: Redoviti PP

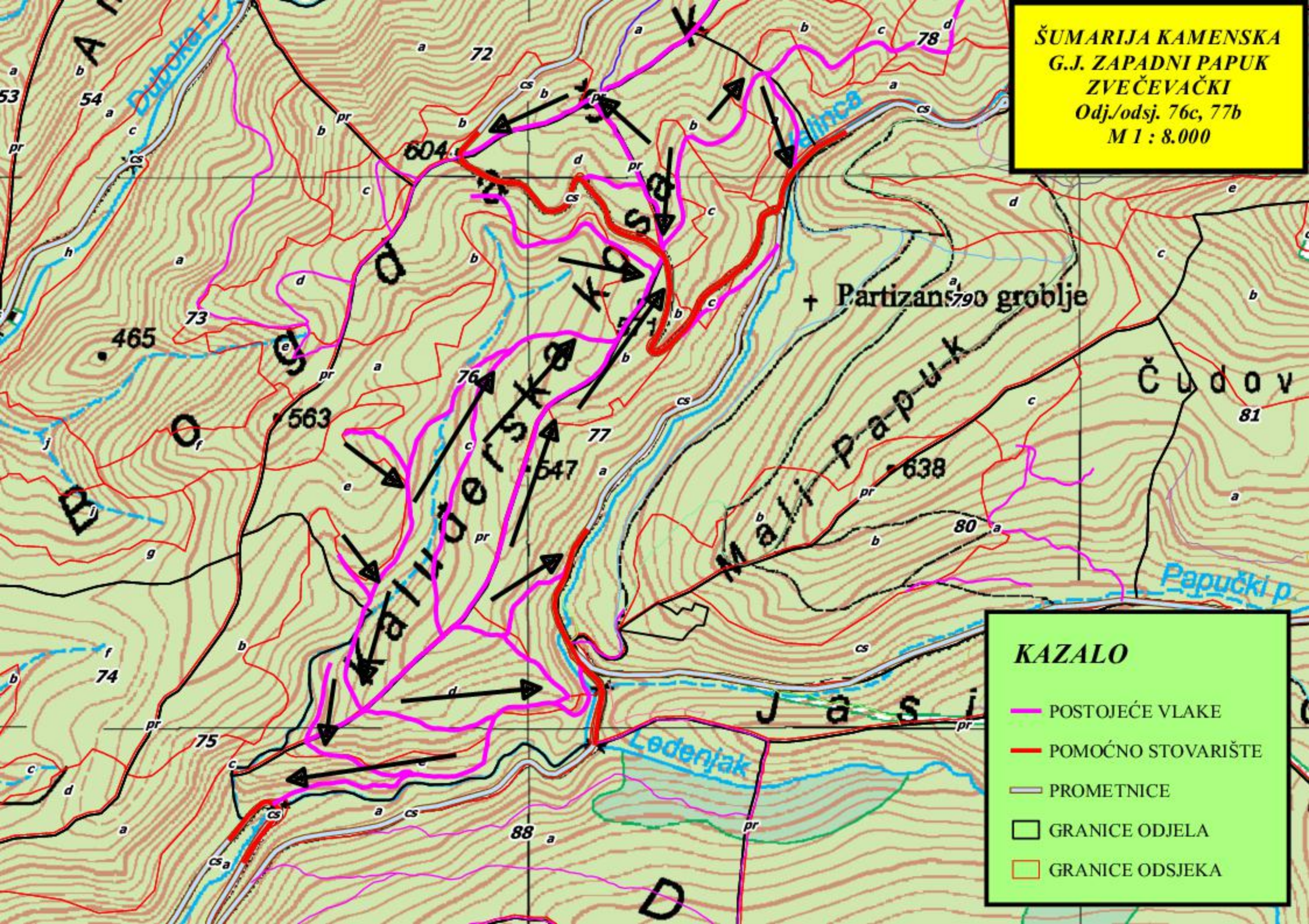
	DS			N			m3		
	DS	N	m3	DS	N	m3	DS	N	m3
KITNJAK									
PRORJEDA	2 - 07.5			9 - 42.5	39	76,21	16 - 77.5		
Tarifa: 018	3 - 12.5			10 - 47.5	10	25,30	17 - 82.5		
	4 - 17.5	5	1,05	11 - 52.5	13	41,41	18 - 87.5		
Prosječno jedno stablo	5 - 22.5	22	9,06	12 - 57.5			19 - 92.5		
1,44 m3	6 - 27.5	38	26,03	13 - 62.5	5	23,61	20 - 97.5		
35,85 cm	7 - 32.5	44	45,50	14 - 67.5			UKUPNO	230	331,90
	8 - 37.5	53	77,17	15 - 72.5	1	6,56			
O.BUKVA									
PRORJEDA	2 - 07.5			9 - 42.5			16 - 77.5		
Tarifa: 033	3 - 12.5	1	0,07	10 - 47.5			17 - 82.5		
	4 - 17.5	3	0,57	11 - 52.5			18 - 87.5		
Prosječno jedno stablo	5 - 22.5	6	2,36	12 - 57.5			19 - 92.5		
0,54 m3	6 - 27.5	4	2,54	13 - 62.5			20 - 97.5		
24,56 cm	7 - 32.5	1	0,97	14 - 67.5			UKUPNO	17	9,21
	8 - 37.5	2	2,70	15 - 72.5					
O.GRAB									
PRORJEDA	2 - 07.5			9 - 42.5			16 - 77.5		
Tarifa: 102	3 - 12.5	1	0,08	10 - 47.5			17 - 82.5		
	4 - 17.5	5	1,01	11 - 52.5			18 - 87.5		
Prosječno jedno stablo	5 - 22.5	2	0,77	12 - 57.5			19 - 92.5		
0,35 m3	6 - 27.5			13 - 62.5			20 - 97.5		
20,28 cm	7 - 32.5			14 - 67.5			UKUPNO	9	3,15
	8 - 37.5	1	1,29	15 - 72.5					
UKUPNO 77 B (01)								N	m3
				Prosječno jedno stablo	1,34 m3	34,55 cm		256	344,26

ŠUMARIJA KAMENSKA
G.J. ZAPADNI PAPUK
ZVEČEVAČKI
Odj./odsj. 68a
M 1 : 4.000



- KAZALO**
- POSTOJEĆE VLAKE
 - POMOĆNO STOVARIŠTE
 - PROMETNICE
 - GRANICE ODJELA
 - GRANICE ODSJEKA

ŠUMARIJA KAMENSKA
 G.J. ZAPADNI PAPUK
 ZVEČEVAČKI
 Odj./odsj. 76c, 77b
 M 1 : 8.000



+ Partizansko groblje

KAZALO

- POSTOJEĆE VLAKE
- POMOĆNO STOVARIŠTE
- PROMETNICE
- GRANICE ODJELA
- GRANICE ODSJEKA