



društvo s ograničenom odgovornošću

10000 Zagreb, Ulica kneza Branimira 1

Uprava: Krunoslav Jakupčić, dipl. ing. šum. – predsjednik; Ante Sabljčić, dipl. ing. šum. – član; mr.sc. Igor Fazekas – član • MB 3631133 • OIB 69693144506 • Trgovački sud u Zagrebu (MBS 080251008) • Temeljni kapital 1.171.670.000,00 kn, uplaćen u cijelosti • SWIFT: PBZGHR2X • IBAN: HR46 2340 0091 1001 0036 0 • Telefon: 01/4804 111 • Telefax: 01/4804 101 • pp 148, 10002 Zagreb • web: <http://www.hrsume.hr> • e-mail: direkcija@hrsume.hr

UPRAVA ŠUMA PODRUŽNICA POŽEGA

Šumarija Kamenska

ELABORAT

pripreme rada pridobivanja drva s osnovnim elementima sastojine,
vrstom sječe i količinama

Evidencijski broj nabave: **DIR-2017-002-15**

za grupu predmeta nabave: **UŠP Požega/grupa 008**

Elaborat izradio:  Marko Barukčić
dipl. ing. šum.
ovlašten inženjer šumarstva

HRVATSKE ŠUME d.o.o.



(žig i potpis ovlaštenog inženjera)
Marko Barukčić, dipl. ing. šum.

Elaborat radova za pridobivanja drva s osnovnim elementima sastojine, vrstama sječa i količinama za javno nadmetanje: DIR-2017-002-15

Red. br. grupe	Šumarija	G. J.	Odjel/ Odsjek	Vrsta usluge	Količina	Površina odjela/ odsjeka	Broj stabala	SKS	Vrsta sječe	Srednja udaljenost privlačenja	Rokovi početka – završetka radova	Metoda rada
					m ³					ha		
008	KAMENSKA	ZAPADNI PAPIK ZVEČEVAČKI	81/a	F1-obl-TL	120	18,80	1040	0,49	proreda	300	01.06.- 20.12.2019.	Poludebljiva metoda sa trupljenjem na pom. stov.
				F1-vm-TL	310							
				F2-TL- Skider =< 5t	430							
				F1-obl-OMB	6							
				F1-vm-OMB	21							
				F2-OMB- Skider=< 5t	27							
			82/a	F1-obl-TL	28	3,52	194	0,58	proreda	200	01.06.- 20.12.2019.	Poludebljiva metoda sa trupljenjem na pom. stov.
				F1-vm-TL Skider =< 5t	73							
				F2-TL- Skider =< 5t	101							

Uprava šuma Podružnica Požega
 Šumarija Kamenska

Za godinu: 2019

Gospodarska jedinica: ZAPADNI PAPUK ZVEČEVAČKI

Odsjek (SL): 81 A (01)

Površina: 18,80 ha

Vrsta prihoda: Redoviti PP

KITNJAK	DS	N	m3	DS	N	m3	DS	N	m3
PRORJEDA	2 - 07.5			9 - 42.5	4	7,36	16 - 77.5		
Tarifa: 040	3 - 12.5	6	0,45	10 - 47.5	2	4,77	17 - 82.5		
	4 - 17.5	78	15,60	11 - 52.5			18 - 87.5		
Prosječno jedno stablo	5 - 22.5	80	31,36	12 - 57.5			19 - 92.5		
0,46 m3	6 - 27.5	38	24,66	13 - 62.5			20 - 97.5		
22,85 cm	7 - 32.5	15	14,66	14 - 67.5			UKUPNO	227	104,36
	8 - 37.5	4	5,50	15 - 72.5					
O.BUKVA	DS	N	m3	DS	N	m3	DS	N	m3
PRORJEDA	2 - 07.5			9 - 42.5	12	20,41	16 - 77.5		
Tarifa: 032	3 - 12.5	8	0,58	10 - 47.5	10	22,35	17 - 82.5		
	4 - 17.5	55	10,34	11 - 52.5	1	2,78	18 - 87.5		
Prosječno jedno stablo	5 - 22.5	71	26,91	12 - 57.5			19 - 92.5		
0,69 m3	6 - 27.5	72	45,00	13 - 62.5	1	4,08	20 - 97.5		
27,16 cm	7 - 32.5	37	33,34	14 - 67.5			UKUPNO	297	203,71
	8 - 37.5	30	37,92	15 - 72.5					
O.GRAB	DS	N	m3	DS	N	m3	DS	N	m3
PRORJEDA	2 - 07.5			9 - 42.5	1	1,48	16 - 77.5		
Tarifa: 105	3 - 12.5	84	5,54	10 - 47.5	1	1,90	17 - 82.5		
	4 - 17.5	91	16,20	11 - 52.5			18 - 87.5		
Prosječno jedno stablo	5 - 22.5	115	38,41	12 - 57.5			19 - 92.5		
0,32 m3	6 - 27.5	48	26,02	13 - 62.5			20 - 97.5		
20,79 cm	7 - 32.5	28	22,46	14 - 67.5			UKUPNO	374	118,69
	8 - 37.5	6	6,68	15 - 72.5					
G.JAVOR	DS	N	m3	DS	N	m3	DS	N	m3
PRORJEDA	2 - 07.5			9 - 42.5	2	3,39	16 - 77.5		
Tarifa: 061	3 - 12.5			10 - 47.5	1	2,14	17 - 82.5	1	7,11
	4 - 17.5			11 - 52.5	2	5,39	18 - 87.5		
Prosječno jedno stablo	5 - 22.5	1	0,39	12 - 57.5			19 - 92.5		
1,81 m3	6 - 27.5	1	0,63	13 - 62.5			20 - 97.5		
41,07 cm	7 - 32.5	4	3,68	14 - 67.5			UKUPNO	14	25,30
	8 - 37.5	2	2,57	15 - 72.5					
OTB	DS	N	m3	DS	N	m3	DS	N	m3
PRORJEDA	2 - 07.5			9 - 42.5			16 - 77.5		
Tarifa: 114	3 - 12.5	3	0,24	10 - 47.5	1	1,98	17 - 82.5		
	4 - 17.5	10	1,91	11 - 52.5	2	4,92	18 - 87.5		
Prosječno jedno stablo	5 - 22.5	29	10,30	12 - 57.5			19 - 92.5		
0,53 m3	6 - 27.5	6	3,43	13 - 62.5			20 - 97.5		
24,92 cm	7 - 32.5	5	4,21	14 - 67.5			UKUPNO	60	31,65
	8 - 37.5	4	4,66	15 - 72.5					
OMB	DS	N	m3	DS	N	m3	DS	N	m3
PRORJEDA	2 - 07.5			9 - 42.5			16 - 77.5		
Tarifa: 099	3 - 12.5	2	0,15	10 - 47.5			17 - 82.5		
	4 - 17.5	13	2,21	11 - 52.5	1	1,74	18 - 87.5		
Prosječno jedno stablo	5 - 22.5	14	4,13	12 - 57.5			19 - 92.5		
0,45 m3	6 - 27.5	20	9,16	13 - 62.5			20 - 97.5		
26,25 cm	7 - 32.5	12	7,85	14 - 67.5			UKUPNO	68	30,53
	8 - 37.5	6	5,29	15 - 72.5					

Uprava šuma Podružnica Požega
 Šumarija Kamenska

Za godinu: 2019

Gospodarska jedinica: ZAPADNI PAPUK ZVEČEVAČKI

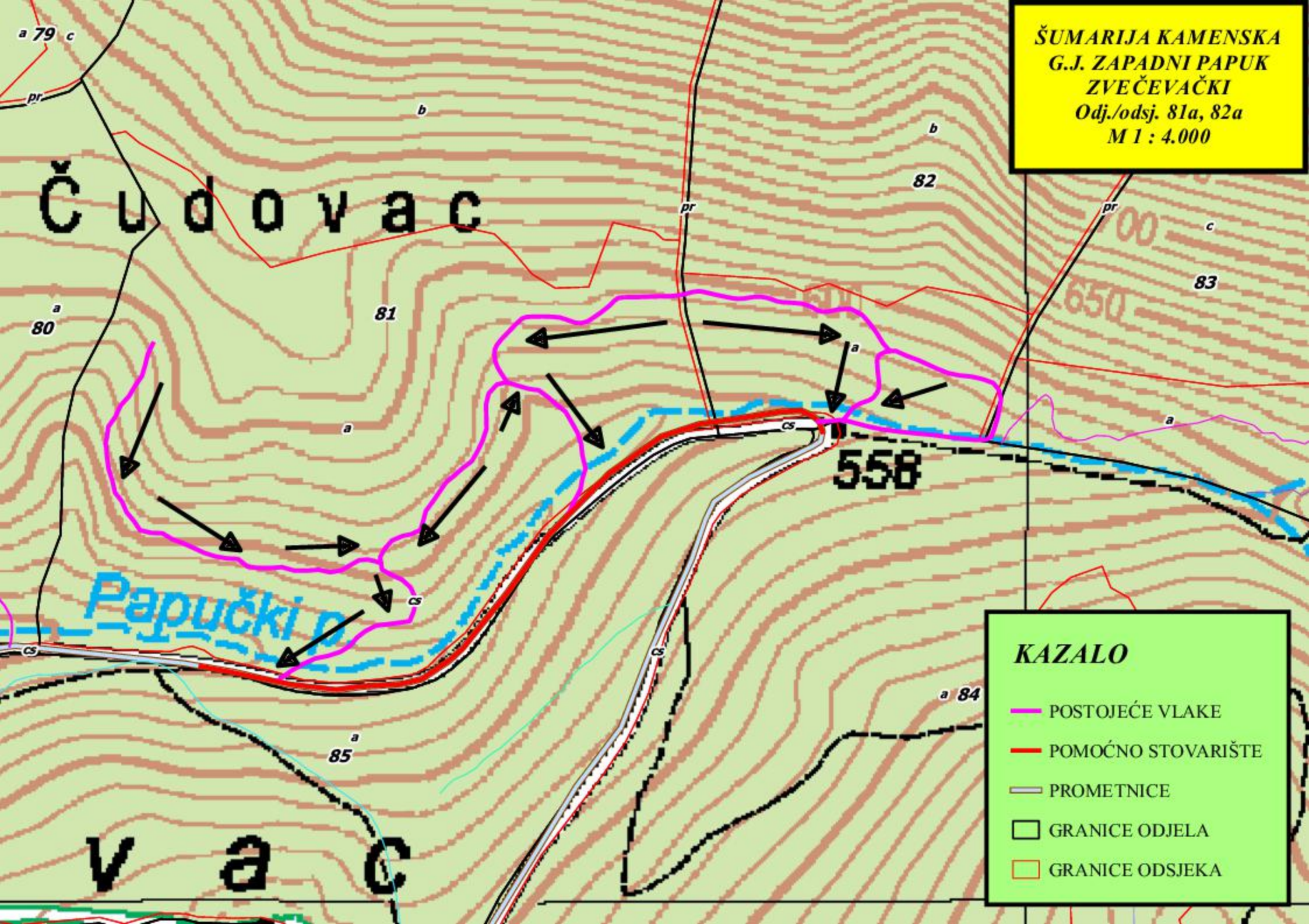
Odsjek (SL): 82 A (01)

Površina: 3,52 ha

Vrsta prihoda: Redoviti PP

KITNJAK	DS	N	m3	DS	N	m3	DS	N	m3
PRORJEDA	2 - 07.5			9 - 42.5			16 - 77.5		
Tarifa: 040	3 - 12.5			10 - 47.5			17 - 82.5		
	4 - 17.5	4	0,80	11 - 52.5			18 - 87.5		
Prosječno jedno stablo	5 - 22.5	4	1,57	12 - 57.5			19 - 92.5		
0,42 m3	6 - 27.5	2	1,30	13 - 62.5			20 - 97.5		
22,50 cm	7 - 32.5	1	0,98	14 - 67.5			UKUPNO	11	4,65
	8 - 37.5			15 - 72.5					
O.BUKVA	DS	N	m3	DS	N	m3	DS	N	m3
PRORJEDA	2 - 07.5			9 - 42.5	5	8,51	16 - 77.5		
Tarifa: 032	3 - 12.5			10 - 47.5			17 - 82.5		
	4 - 17.5	2	0,38	11 - 52.5	1	2,78	18 - 87.5		
Prosječno jedno stablo	5 - 22.5	17	6,44	12 - 57.5			19 - 92.5		
0,76 m3	6 - 27.5	27	16,88	13 - 62.5			20 - 97.5		
29,14 cm	7 - 32.5	12	10,81	14 - 67.5			UKUPNO	70	53,38
	8 - 37.5	6	7,58	15 - 72.5					
O.GRAB	DS	N	m3	DS	N	m3	DS	N	m3
PRORJEDA	2 - 07.5			9 - 42.5			16 - 77.5		
Tarifa: 105	3 - 12.5	1	0,07	10 - 47.5			17 - 82.5		
	4 - 17.5	27	4,81	11 - 52.5			18 - 87.5		
Prosječno jedno stablo	5 - 22.5	34	11,36	12 - 57.5			19 - 92.5		
0,30 m3	6 - 27.5	5	2,71	13 - 62.5			20 - 97.5		
21,05 cm	7 - 32.5	2	1,60	14 - 67.5			UKUPNO	69	20,55
	8 - 37.5			15 - 72.5					
G.JAVOR	DS	N	m3	DS	N	m3	DS	N	m3
PRORJEDA	2 - 07.5			9 - 42.5	2	3,39	16 - 77.5		
Tarifa: 061	3 - 12.5			10 - 47.5	1	2,14	17 - 82.5		
	4 - 17.5	2	0,42	11 - 52.5			18 - 87.5		
Prosječno jedno stablo	5 - 22.5	4	1,56	12 - 57.5			19 - 92.5		
0,85 m3	6 - 27.5	10	6,25	13 - 62.5			20 - 97.5		
30,53 cm	7 - 32.5	10	9,21	14 - 67.5			UKUPNO	33	28,11
	8 - 37.5	4	5,14	15 - 72.5					
OTB	DS	N	m3	DS	N	m3	DS	N	m3
PRORJEDA	2 - 07.5			9 - 42.5			16 - 77.5		
Tarifa: 114	3 - 12.5			10 - 47.5	1	1,98	17 - 82.5		
	4 - 17.5	3	0,57	11 - 52.5			18 - 87.5		
Prosječno jedno stablo	5 - 22.5	4	1,42	12 - 57.5			19 - 92.5		
0,54 m3	6 - 27.5	2	1,14	13 - 62.5			20 - 97.5		
25,23 cm	7 - 32.5	1	0,84	14 - 67.5			UKUPNO	11	5,95
	8 - 37.5			15 - 72.5					
UKUPNO 82 A (01)			Prosječno jedno stablo	0,58 m3		25,90 cm		N	m3
								194	112,64

ŠUMARIJA KAMENSKA
G.J. ZAPADNI PAPUK
ZVEČEVAČKI
Odj./ods. 81a, 82a
M 1 : 4.000



KAZALO

- POSTOJEĆE VLAKE
- POMOĆNO STOVARIŠTE
- PROMETNICE
- GRANICE ODJELA
- GRANICE ODSJEKA