



društvo s ograničenom odgovornošću

10000 Zagreb, Ulica kneza Branimira 1

Uprava: Krunoslav Jakupčić, dipl. ing. šum. – predsjednik; Ante Sablić, dipl. ing. šum. – član; mr. sc. Igor Fazekaš – član • MB 3631133 • OIB 69693144506 • Trgovački sud u Zagrebu (MBS 080251008) • Temeljni kapital 1.171.670.000,00 kn, uplaćen u cijelosti • SWIFT: PBZGHR2X • IBAN: HR46 2340 0091 1001 0036 0 • Telefon: 01/4804 111 • Telefax: 01/4804 101 • pp 148, 10002 Zagreb • web: <http://www.hrsume.hr> • e-mail: direkcija@hrsume.hr

UPRAVA ŠUMA PODRUŽNICA POŽEGA

Šumarija Kamenska

ELABORAT

pripreme rada pridobivanja drva s osnovnim elementima sastojine,
vrstom sječe i količinama

Evidencijski broj nabave: **DIR-2017-002-15**

za grupu predmeta nabave: **UŠP Požega/grupa 009**

Elaborat izradio: 
Marko Barukčić
dipl. ing. šum.
ovlašten inženjer šumarstva
HRVATSKE ŠUME d.o.o.



Š 1200

(žig i potpis ovlaštenog inženjera)
Marko Barukčić, dipl. ing. šum.

Elaborat radova za pridobivanja drva s osnovnim elementima sastojine, vrstama sječa i količinama za javno nadmetanje: DIR-2017-002-15

Red. br. grupe	Šumarija	G. J.	Odjel/ Odsjek	Vrsta usluge	Količina	Površina odjela/ odsjeka	Broj stabala	SKS	Vrsta sječe	Srednja udaljenost privlačenja	Rokovi početka – završetka radova	Metoda rada
					m ³			ha		kom.		
009	KAMENSKA	ZAPADNI PAPIK ZVEČEVAČKI	87/a	F1-obl-TL	398	56,80	3274	0,59	proreda	550	01.06.- 20.12.2019.	Poludeblovna metoda sa trupljenjem na pomoćnom stovarištu
				F1-vm-TL	1075							
				F2-TL-Skider =< 5t	1473							
				F1-obl-OMB	20							
				F1-vm-OMB Skider =< 5t	54							
				F2-OMB-Skider =< 5t	74							
				F1-obl-OČ	112							
				F1-VM-OČ	38							
				F2-OČ-Skider =< 5t	150							
			89/d	F1-obl-TL	150	24,09	1424	0,49	proreda	200	01.06.- 20.12.2019.	Poludeblovna metoda sa trupljenjem na pomoćnom stovarištu
				F1-vm-TL	449							
				F2-TL-Skider =< 5t	599							
				F1-obl-OMB	2							
				F1-VM-OMB	18							
F2-OMB-Skider =< 5t	20											

Uprava šuma Podružnica Požega
 Šumarija Kamenska

Za godinu: 2019

Gospodarska jedinica: ZAPADNI PAPUK ZVEČEVAČKI

Odsjek (SL): 87 A (01)

Površina: 56,80 ha

Vrsta prihoda: Redoviti PP

KITNJAK	DS	N	m3	DS	N	m3	DS	N	m3
	PRORJEDA	2 - 07.5			9 - 42.5			16 - 77.5	
Tarifa: 040	3 - 12.5			10 - 47.5			17 - 82.5		
	4 - 17.5	31	6,20	11 - 52.5	1	2,99	18 - 87.5		
Prosječno jedno stablo	5 - 22.5	43	16,86	12 - 57.5			19 - 92.5		
0,60 m3	6 - 27.5	45	29,21	13 - 62.5			20 - 97.5		
25,62 cm	7 - 32.5	26	25,40	14 - 67.5			UKUPNO	154	91,65
	8 - 37.5	8	10,99	15 - 72.5					
O.BUKVA	DS	N	m3	DS	N	m3	DS	N	m3
PRORJEDA	2 - 07.5			9 - 42.5	36	61,24	16 - 77.5		
Tarifa: 032	3 - 12.5	2	0,15	10 - 47.5	9	20,12	17 - 82.5		
	4 - 17.5	404	75,95	11 - 52.5	6	16,67	18 - 87.5		
Prosječno jedno stablo	5 - 22.5	829	314,19	12 - 57.5			19 - 92.5		
0,56 m3	6 - 27.5	690	431,25	13 - 62.5			20 - 97.5		
25,64 cm	7 - 32.5	313	282,01	14 - 67.5			UKUPNO	2417	1363,37
	8 - 37.5	128	161,79	15 - 72.5					
O.GRAB	DS	N	m3	DS	N	m3	DS	N	m3
PRORJEDA	2 - 07.5			9 - 42.5	3	4,44	16 - 77.5		
Tarifa: 105	3 - 12.5	1	0,07	10 - 47.5	1	1,90	17 - 82.5		
	4 - 17.5	84	14,95	11 - 52.5			18 - 87.5		
Prosječno jedno stablo	5 - 22.5	153	51,10	12 - 57.5			19 - 92.5		
0,45 m3	6 - 27.5	94	50,95	13 - 62.5			20 - 97.5		
24,58 cm	7 - 32.5	56	44,91	14 - 67.5			UKUPNO	402	179,46
	8 - 37.5	10	11,14	15 - 72.5					
OTB	DS	N	m3	DS	N	m3	DS	N	m3
PRORJEDA	2 - 07.5			9 - 42.5	1	1,54	16 - 77.5		
Tarifa: 114	3 - 12.5			10 - 47.5			17 - 82.5		
	4 - 17.5			11 - 52.5	2	4,92	18 - 87.5		
Prosječno jedno stablo	5 - 22.5	1	0,36	12 - 57.5			19 - 92.5		
1,01 m3	6 - 27.5	6	3,43	13 - 62.5			20 - 97.5		
33,65 cm	7 - 32.5	2	1,68	14 - 67.5			UKUPNO	13	13,10
	8 - 37.5	1	1,17	15 - 72.5					
OMB	DS	N	m3	DS	N	m3	DS	N	m3
PRORJEDA	2 - 07.5			9 - 42.5	18	20,48	16 - 77.5		
Tarifa: 099	3 - 12.5			10 - 47.5	2	2,85	17 - 82.5		
	4 - 17.5	29	4,93	11 - 52.5			18 - 87.5		
Prosječno jedno stablo	5 - 22.5	52	15,34	12 - 57.5			19 - 92.5		
0,49 m3	6 - 27.5	41	18,78	13 - 62.5			20 - 97.5		
27,38 cm	7 - 32.5	18	11,77	14 - 67.5			UKUPNO	173	85,60
	8 - 37.5	13	11,45	15 - 72.5					
JELA	DS	N	m3	DS	N	m3	DS	N	m3
PRORJEDA	2 - 07.5			9 - 42.5	33	50,49	16 - 77.5		
Tarifa: 072	3 - 12.5			10 - 47.5	19	35,02	17 - 82.5		
	4 - 17.5	1	0,22	11 - 52.5	16	37,44	18 - 87.5		
Prosječno jedno stablo	5 - 22.5	4	1,55	12 - 57.5	4	11,21	19 - 92.5		
1,59 m3	6 - 27.5	10	6,08	13 - 62.5	4	13,14	20 - 97.5		
42,41 cm	7 - 32.5	12	10,48	14 - 67.5	1	3,80	UKUPNO	115	182,42
	8 - 37.5	11	12,99	15 - 72.5					

Uprava šuma Podružnica Požega
Šumarija Kamenska

Za godinu: 2019

Gospodarska jedinica: ZAPADNI PAPUK ZVEČEVAČKI

Odsjek:	Površina: 0,00 ha	Vrsta prihoda:		N	m ³
UKUPNO 87 A (01)	Prosječno jedno stablo	0,59 m³	26,22 cm	3274	1915,60

Uprava šuma Podružnica Požega
 Šumarija Kamenska

Za godinu: 2019

Gospodarska jedinica: ZAPADNI PAPUK ZVEČEVAČKI

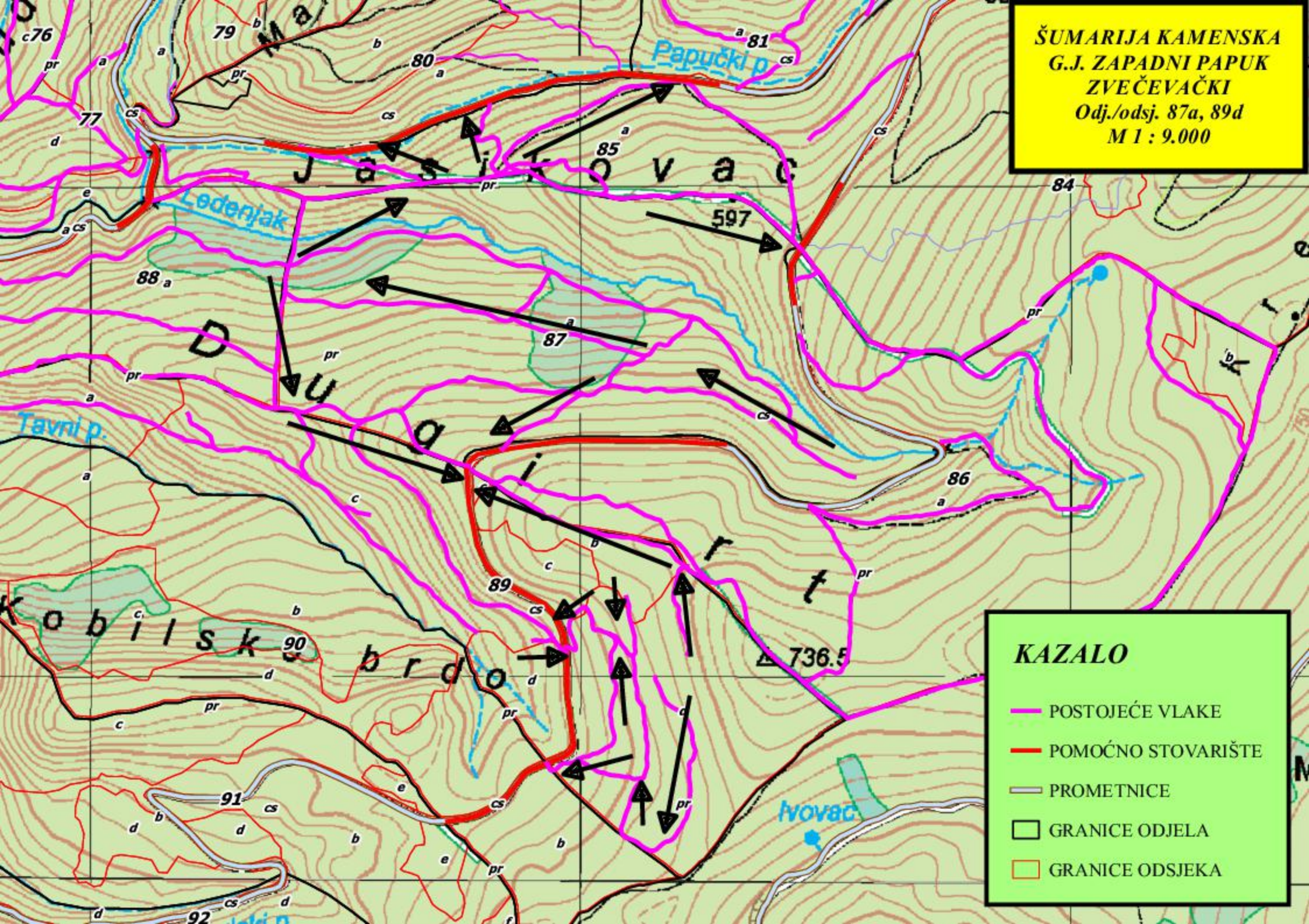
Odsjek (SL): 89 D (01)

Površina: 24,09 ha

Vrsta prihoda: Redoviti PP

KITNJAK	DS			N			m3		
	DS	N	m3	DS	N	m3	DS	N	m3
PRORJEDA	2 - 07.5			9 - 42.5	1	1,84	16 - 77.5		
Tarifa: 040	3 - 12.5	5	0,38	10 - 47.5			17 - 82.5		
	4 - 17.5	38	7,60	11 - 52.5			18 - 87.5		
Prosječno jedno stablo	5 - 22.5	64	25,09	12 - 57.5			19 - 92.5		
0,58 m3	6 - 27.5	77	49,97	13 - 62.5			20 - 97.5		
25,40 cm	7 - 32.5	37	36,15	14 - 67.5			UKUPNO	231	133,40
	8 - 37.5	9	12,37	15 - 72.5					
O.BUKVA	DS			N			m3		
DS	N	m3	DS	N	m3	DS	N	m3	
PRORJEDA	2 - 07.5			9 - 42.5	4	6,80	16 - 77.5		
Tarifa: 032	3 - 12.5	27	1,97	10 - 47.5	5	11,18	17 - 82.5		
	4 - 17.5	165	31,02	11 - 52.5			18 - 87.5		
Prosječno jedno stablo	5 - 22.5	276	104,60	12 - 57.5	1	3,37	19 - 92.5		
0,54 m3	6 - 27.5	230	143,75	13 - 62.5			20 - 97.5		
24,98 cm	7 - 32.5	109	98,21	14 - 67.5			UKUPNO	868	465,36
	8 - 37.5	51	64,46	15 - 72.5					
O.GRAB	DS			N			m3		
DS	N	m3	DS	N	m3	DS	N	m3	
PRORJEDA	2 - 07.5			9 - 42.5			16 - 77.5		
Tarifa: 105	3 - 12.5	15	0,99	10 - 47.5			17 - 82.5		
	4 - 17.5	93	16,55	11 - 52.5			18 - 87.5		
Prosječno jedno stablo	5 - 22.5	76	25,38	12 - 57.5			19 - 92.5		
0,31 m3	6 - 27.5	33	17,89	13 - 62.5			20 - 97.5		
20,97 cm	7 - 32.5	6	4,81	14 - 67.5			UKUPNO	226	68,96
	8 - 37.5	3	3,34	15 - 72.5					
OTB	DS			N			m3		
DS	N	m3	DS	N	m3	DS	N	m3	
PRORJEDA	2 - 07.5			9 - 42.5			16 - 77.5		
Tarifa: 114	3 - 12.5	1	0,08	10 - 47.5			17 - 82.5		
	4 - 17.5	3	0,57	11 - 52.5			18 - 87.5		
Prosječno jedno stablo	5 - 22.5	4	1,42	12 - 57.5			19 - 92.5		
0,42 m3	6 - 27.5	1	0,57	13 - 62.5			20 - 97.5		
22,95 cm	7 - 32.5	1	0,84	14 - 67.5			UKUPNO	11	4,65
	8 - 37.5	1	1,17	15 - 72.5					
OMB	DS			N			m3		
DS	N	m3	DS	N	m3	DS	N	m3	
PRORJEDA	2 - 07.5			9 - 42.5			16 - 77.5		
Tarifa: 099	3 - 12.5	10	0,73	10 - 47.5	1	1,42	17 - 82.5		
	4 - 17.5	43	7,31	11 - 52.5			18 - 87.5		
Prosječno jedno stablo	5 - 22.5	24	7,08	12 - 57.5			19 - 92.5		
0,26 m3	6 - 27.5	5	2,29	13 - 62.5			20 - 97.5		
20,17 cm	7 - 32.5	3	1,96	14 - 67.5			UKUPNO	88	22,55
	8 - 37.5	2	1,76	15 - 72.5					
UKUPNO 89 D (01)	Prosječno jedno stablo			0,49 m3	24,10 cm			1424	694,92

ŠUMARIJA KAMENSKA
 G.J. ZAPADNI PAPUK
 ZVEČEVAČKI
 Odj./odsj. 87a, 89d
 M 1 : 9.000



KAZALO

- POSTOJEĆE VLAKE
- POMOĆNO STOVARIŠTE
- PROMETNICE
- GRANICE ODJELA
- GRANICE ODSJEKA