

UPRAVA ŠUMA PODRUŽNICA POŽEGA

Šumarija Kamenska

ELABORAT

pripreme rada uzgajanja šuma

Evidencijski broj nabave: **DIR-2017-002-15**

za grupu predmeta nabave: **UŠP Požega/grupa 023**

Elaborat izradio:

Marko Barukčić
dipl. ing. šum.
ovlaštani inženjer šumarstva

HRVATSKE ŠUME d.o.o.



(žig i potpis ovlaštenog inženjera)

Marko Barukčić, dipl. ing. šum.

Elaborat

radova biološke obnove šuma

Radilište	<u>ŠUŠNJARI</u>
Godina	<u>2019</u>
Gospodarska jedinica	<u>ZAPADNI PAPUK ZVEČEVAČKI</u>
Odjel / Odsjek	<u>110 A</u>

Početak radova	<u>01.07.2019.</u>
Planirani završetak	<u>31.08.2019.</u>

- Propis osnove i izvršeni radovi
- Digitalna karta radilišta
- Planirani radovi i tehnologije
- Plan uređenja privremenog radilišta*
- Zapisnik o preuzimanju izvršenih radova

UŠP POŽEGA

Šumarija Kamenska

Gospodarska jedinica: ZAPADNI PAPUK ZVEČEVAČKI

Odjel / odsjek: 110 A

Godina: 2019

Površina 34,00 ha

Izvođač radova Poduzetnik Izvor sredstava SP

OPIS SADAŠNJEG STANJA

Mlada gotovo čista sjemenjača bukve u smjesi sa OTB-om(cer, grab, medunac, jasen i dr) . Sastojina obrasta grebene i strane i zapadnih i sjeverozapadnih ekspozicija. Najveći dio sastojine je u razvojnom stadiju podmlatka s grupama mladika i starijeg mladika. Na većem dijelu površine mladi naraštaj u nesmetanom razvoju ometa grmlje ne sastojinskih vrsta (glog, kupina, lijeska, drijen, c.jasen). Slabije pomlađeni dijelovi su popunjeni sadnicama bukve u propilenskim štitnicima. Tlo je najvećim dijelom eutrično smeđe na manjim dijelovima i rendzina.

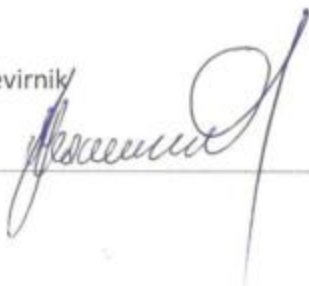
VRSTA I OPIS ZAHVATA

Izvršiti njegu pomlatka i mladika. Pomagati pomlatku i mladiku bukve i hrasta. Uklanjati sve nepoželjne vrste iz sastojine(grab, lijeska, joha, vrba, glog, iva i dr.) Potrebno je prijeći čitavu površinu odsjeka te ukloniti sav korov i kupinu u odsjeku. Prilikom izvođenja radova, nepoželjna stabalca u stadiju mladika potrebno je srezati na više dijelova i spustiti na tlo. Uklanjati sav predrast, a ukoliko rušenje predrasta prijeti oštećivanju pomlatka i mladika potrebno ga je prstenovati. Ostavljati sve voćkarice u stadiju pomlatka i mladika.

PRIVITAK:

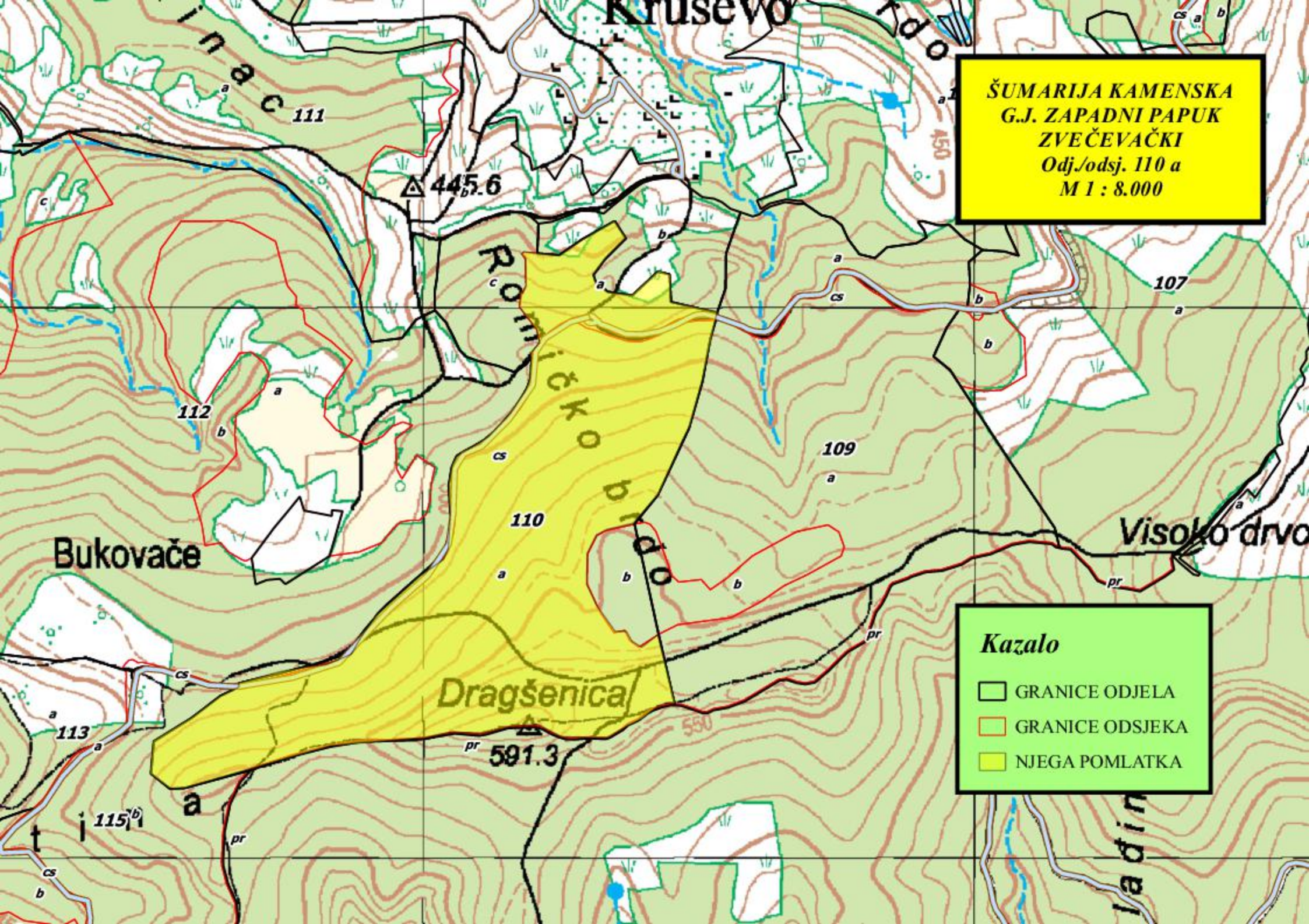
- ❖ Digitalna karta radilišta s GPS snimljenim objektima značajnim za izvođenje radova BOŠ-a
 - Gospodarska karta s podlogom HOK-e, na kojoj su kartirane (snimljene) površine, nehomogeni dijelovi odjela / odsjeka koji su predviđeni uzgojnim zahvatom i slično

Revirnik



Upravitelj šumarije





ŠUMARIJA KAMENSKA
G.J. ZAPADNI PAPUK
ZVEČEVAČKI
Odj./odsj. 110 a
M 1 : 8.000

Kazalo

- GRANICE ODJELA
- GRANICE ODSJEKA
- NJEGA POMLATKA

Bukovače

Dragščenica

Visoko drvo

Krusevo

ina c

ROMIČKO PLOPO

ladin

111

445.6

112

110

109

107

113

591.3

115^b

550