

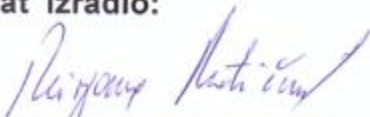
ELABORAT

pripreme rada uzgajanja šuma

Evidencijski broj nabave: **DIR-2017-002-15**

za grupu predmeta nabave: **UŠP Požega/grupa 025**

Elaborat izradio:



(žig i potpis ovlaštenog inženjera)

Mirjana Matičević, dipl. ing. šum.

Mirjana Matičević
dipl. ing. šum.
ovlašten inženjer šumarstva

HRVATSKE ŠUME d.o.o.



Š 1125

Elaborat radova za uzgajanje šuma za javno nadmetanje: DIR-2017-002-15

<i>Red. br. grupe</i>	Šumarija	G. J.	Odjel/ Odsjek	Naziv usluge/rada	Jedinica mjere	Rok početka radova	Rok završetka radova	Sredstvo	Količina
025	Čaglin	Sjeverni Dilj čaglinski	75 a	Njega mladika i MP	ha	01.06.2019.	30.09.2018.	Radnik MP	27,78
			64 e	Njega mladika i MP	ha	01.06.2019.	30.09.2018.	Radnik MP	2,65
			61 c	Njega mladika i MP	ha	01.06.2019.	30.09.2018.	Radnik MP	1,43

Ur. broj: ČA:01-2019/11

Elaborat

radova biološke obnove šuma

Radilište	<u>Radno polje</u>
Godina	<u>2019</u>
Gospodarska jedinica	<u>Sjeverni Dilj čaglinski</u>
Odjel / Odsjek	<u>61 c</u>
Početak radova	<u>01.06.2019.</u>
Planirani završetak	<u>30.09.2019.</u>

- Propis osnove i izvršeni radovi
- Digitalna karta radilišta
- Planirani radovi i tehnologije
- Plan uređenja privremenog radilišta*
- Zapisnik o preuzimanju izvršenih radova

U Čaglinu, 15.01.2019. god.

Gospodarska jedinica: SDČ
Odjel / odsjek: 61 c
Godina: 2019

Površina 1,43 ha

Izvođač radova PODUZETNIK

Izvor sredstava SP

OPIS SADAŠNJEG STANJA

Mlada mješovita sjemenjača kitnjaka nastala pošumljavanjem nakon sanacije grabove panjače. Sastojinom dominira kitnjak, te uz granicu sa susjednim odsjecima autohtoni grab i cer. U središnjem dijelu odsjeka se pojavljuje kupina

VRSTA I OPIS ZAHVATA

Izvršiti njegu mladika motornim pilama na površini od 1,43 ha. Ukloniti sva stabalca graba, cera, OTB-a i brzorastućih vrsta koji ometaju razvoj kitnjakovih stabalaca, kao i sav predrast ovisno o stanju sastojine. Ukloniti stabalca iz panja, a ukoliko to nije moguće reducirati broj izbojaka. Uklanjanje stabalaca izvršiti rezom odmah ispod krošnjice nepoželjnih stabalaca. Ostavljati i stabla voćkarica (trešnja, kruška, brekinja) ukoliko ne narušavaju sklop sastojine.

PRIVITAK:

- ❖ Digitalna karta radilišta s GPS snimljenim objektima značajnim za izvođenje radova BOŠ-a
 - Gospodarska karta s podlogom HOK-e, na kojoj su kartirane (snimljene) površine, nehomogeni dijelovi odjela / odsjeka koji su predviđeni uzgojnim zahvatom i slično

Revirnik

Mirjana Matičević

Upravitelj šumarije

Krunoslav Pavić

Ur. broj: ČA:01-2019/12

Elaborat

radova biološke obnove šuma

Radilište	<u>Radno polje</u>
Godina	<u>2019</u>
Gospodarska jedinica	<u>Sjeverni Dilj čaglini</u>
Odjel / Odsjek	<u>64 e</u>
Početak radova	<u>01.06.2019.</u>
Planirani završetak	<u>30.09.2019.</u>

- Propis osnove i izvršeni radovi
- Digitalna karta radilišta
- Planirani radovi i tehnologije
- Plan uređenja privremenog radilišta*
- Zapisnik o preuzimanju izvršenih radova

U Čaglinu, 15.01.2019. god.

UŠP POŽEGA
ŠUMARIJA ČAGLIN

Gospodarska jedinica: SDČ
Odjel / odsjek: 64 e
Godina: 2019

Površina 2,65 ha

Izvođač radova PODUZETNIK

Izvor sredstava SP

OPIS SADAŠNJEG STANJA

Mlada mješovita sjemenjača kitnjaka i lužnjaka nastala pošumljavanjem nakon sanacije kulture crnogorice. Sastojinom dominira kitnjak, te uz granicu sa susjednim odsjecima autohtona bukva, cer, grab, d.trešnja i OMB. Mjestimice se pojavljuje kupina.

VRSTA I OPIS ZAHVATA

Izvršiti njegu mladika motornim pilama na površini od 2,65 ha. Ukloniti sva stabalca graba, cera, OTB-a i brzorastućih vrsta koji ometaju razvoj kitnjakovih i lužnjakovih stabalaca, kao i sav predrast ovisno o stanju sastojine. Ukloniti stabalca iz panja, a ukoliko to nije moguće reducirati broj izbojaka. Uklanjanje stabalaca izvršiti rezom odmah ispod krošnjice nepoželjnih stabalaca. Ostavljati i stabla voćkarica (trešnja, kruška, brekinja) ukoliko ne narušavaju sklop sastojine.

PRIVITAK:

- ❖ Digitalna karta radilišta s GPS snimljenim objektima značajnim za izvođenje radova BOŠ-a
 - Gospodarska karta s podlogom HOK-e, na kojoj su kartirane (snimljene) površine, nehomogeni dijelovi odjela / odsjeka koji su predviđeni uzgojnim zahvatom i slično

Revirnik

Upravitelj šumarije

Mirjana Matičević

Krunoslav Pavić

Ur. broj: ČA:01-2019/13

Elaborat

radova biološke obnove šuma

Radilište	<u>Radljeva</u>
Godina	<u>2019</u>
Gospodarska jedinica	<u>Sjeverni Dilj čaglini</u>
Odjel / Odsjek	<u>75 a</u>
Početak radova	<u>01.06.2019.</u>
Planirani završetak	<u>30.09.2019.</u>

- Propis osnove i izvršeni radovi
- Digitalna karta radilišta
- Planirani radovi i tehnologije
- Plan uređenja privremenog radilišta*
- Zapisnik o preuzimanju izvršenih radova

U Čaglinu, 15.01.2019. god.

UŠP POŽEGA
ŠUMARIJA ČAGLIN

Gospodarska jedinica: SDČ
Odjel / odsjek: 75 a
Godina: 2019

Površina 27,78 ha

Izvođač radova PODUZETNIK

Izvor sredstava SP

OPIS SADAŠNJEG STANJA

Mlada mješovita sjemenjača bukve i kitnjaka s grabom, cerom i ponešto d.trešnje, lipe, topole i OTB-a. Sastojinom dominira mladik bukve i graba posebice uz jarke, dok se na grebenima pojavljuju kitnjak i cer. Donji dijelovi odsjeka su bolje pomlađeni. Uz rub sastojine 30-ak % stabalaca graba je iz panja. Mjestimice se pojavljuje kupina.

VRSTA I OPIS ZAHVATA

Izvršiti njegu mladika motornim pilama na površini od 27,78 ha. Ukloniti sva stabalca graba, cera, OTB-a i brzorastućih vrsta koji ometaju razvoj bukovih i kitnjakovih stabalaca, kao i sav predrast ovisno o stanju sastojine. Ukloniti stabalca iz panja, a ukoliko to nije moguće reducirati broj izbojaka. Uklanjanje stabalaca izvršiti rezom odmah ispod krošnjice nepoželjnih stabalaca. Ostavljati i stabla voćkarica (trešnja, kruška, brekinja) ukoliko ne narušavaju sklop sastojine.

PRIVITAK:

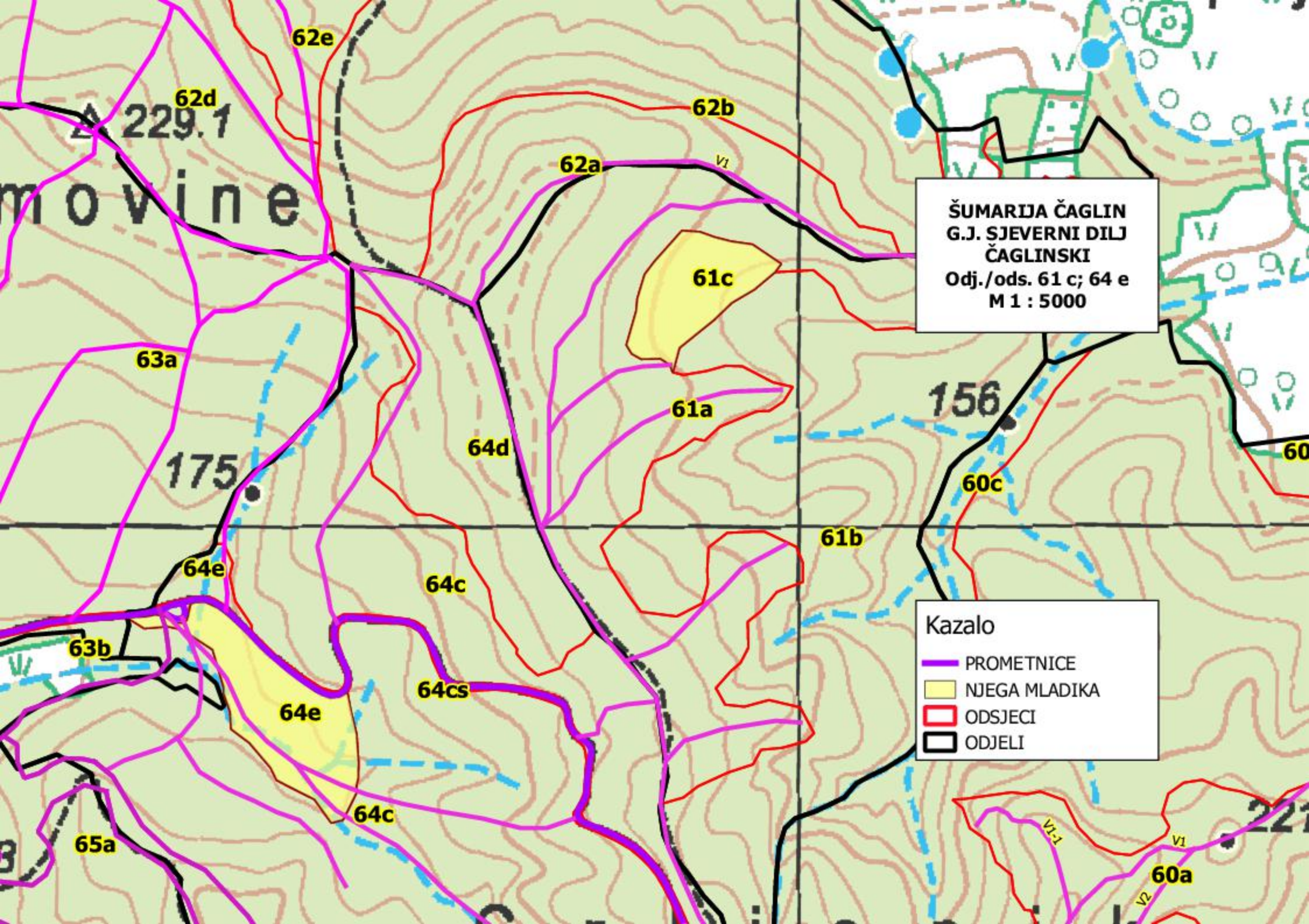
- ❖ Digitalna karta radilišta s GPS snimljenim objektima značajnim za izvođenje radova BOŠ-a
 - Gospodarska karta s podlogom HOK-e, na kojoj su kartirane (snimljene) površine, nehomogeni dijelovi odjela / odsjeka koji su predviđeni uzgojnim zahvatom i slično

Revirnik

Mirjana Matičević

Upravitelj šumarije

Krunoslav Pavić



ŠUMARIJA ČAGLIN
G.J. SJEVERNI DILJ
ČAGLINŠKI
Odj./ods. 61 c; 64 e
M 1 : 5000

- Kazalo
- PROMETNICE
 - NJEGA MLADIKA
 - ODSJECI
 - ODJELI

229.1

movine

63a

175

64e

63b

65a

64e

64c

64cs

64c

64d

62a

61c

61a

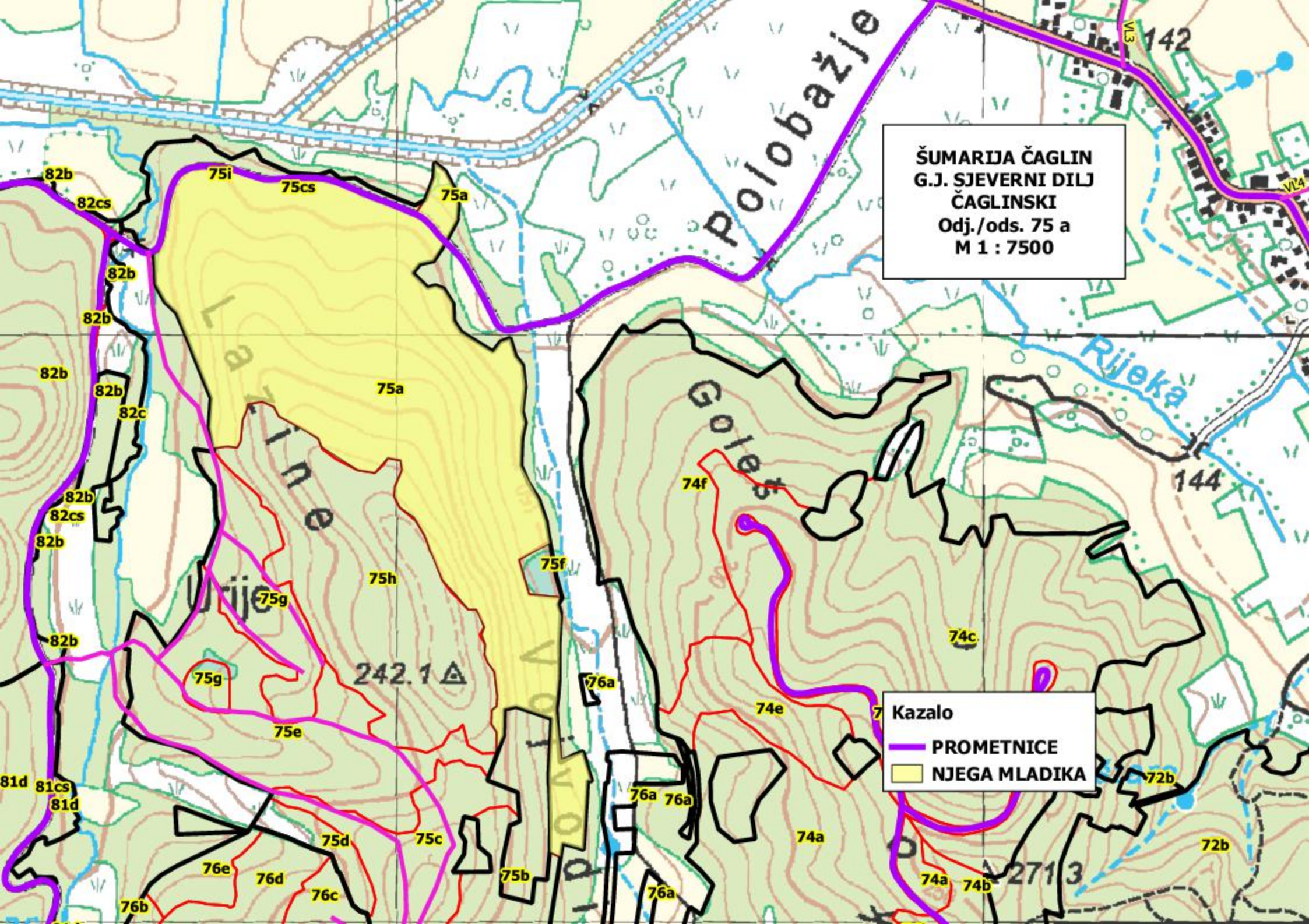
61b

156

60c

60a

221



ŠUMARIJA ČAGLIN
G.J. SJEVERNI DILJ
ČAGLINSKI
Odj./ods. 75 a
M 1 : 7500

Kazalo
PROMETNICE
NJEGA MLADIKA