

ELABORAT

pripreme rada uzgajanja šuma

Evidencijski broj nabave: **DIR-2017-002-15**

za grupu predmeta nabave: **UŠP Požega/grupa 026**

Elaborat izradio:



(žig i potpis ovlaštenog inženjera)

Mirjana Matičević, dipl. ing. šum.

Mirjana Matičević
dipl. ing. šum.
ovlašten inženjer šumarstva

HRVATSKE ŠUME d.o.o.



Š 1125

Ur. broj: ČA:01-2019/14

Elaborat

radova biološke obnove šuma

Radilište	<u>Šišak</u>
Godina	<u>2019</u>
Gospodarska jedinica	<u>Sjeverni Dilj čaglinski</u>
Odjel / Odsjek	<u>57 a</u>
Početak radova	<u>01.06.2019.</u>
Planirani završetak	<u>30.09.2019.</u>

- Propis osnove i izvršeni radovi
- Digitalna karta radilišta
- Planirani radovi i tehnologije
- Plan uređenja privremenog radilišta*
- Zapisnik o preuzimanju izvršenih radova

U Čaglinu, 07.02.2019. god.

Gospodarska jedinica: SDČ
Odjel / odsjek: 57 a
Godina: 2019

Površina 26,70 ha

Izvođač radova PODUZETNIK

Izvor sredstava SP

OPIS SADAŠNJEG STANJA

Mlada mješovita sjemenjača bukve i lužnjaka, s dosta graba iz panja i ponešto OTB-a. Na ocjeditim i izloženijim dijelovima dominira mladik bukve, dok je na nižim dijelovima odsjeka vršeno popunjavanje lužnjakom. Mladik graba se pojavljuje u cijelom odsjeku. Pojedinačno se javljaju cer, topola, klen i d. trešnja.. U sloju grmlja javljaju se c. jasen, drijen i lijeska.

VRSTA I OPIS ZAHVATA

Izvršiti njegu mladika motornim pilama na površini od 26,70 ha. Ukloniti sva stabalca graba, cera, OTB-a i brzorastućih vrsta koji ometaju razvoj bukovih i lužnjakovih stabalaca, kao i sav predrast ovisno o stanju sastojine. Ukloniti stabalca iz panja, a ukoliko to nije moguće reducirati broj izbojaka. Uklanjanje stabalaca izvršiti rezom odmah ispod krošnjice nepoželjnih stabalaca. Ostavljati i stabla voćkarica (trešnja, kruška, brekinja) ukoliko ne narušavaju sklop sastojine.

PRIVITAK:

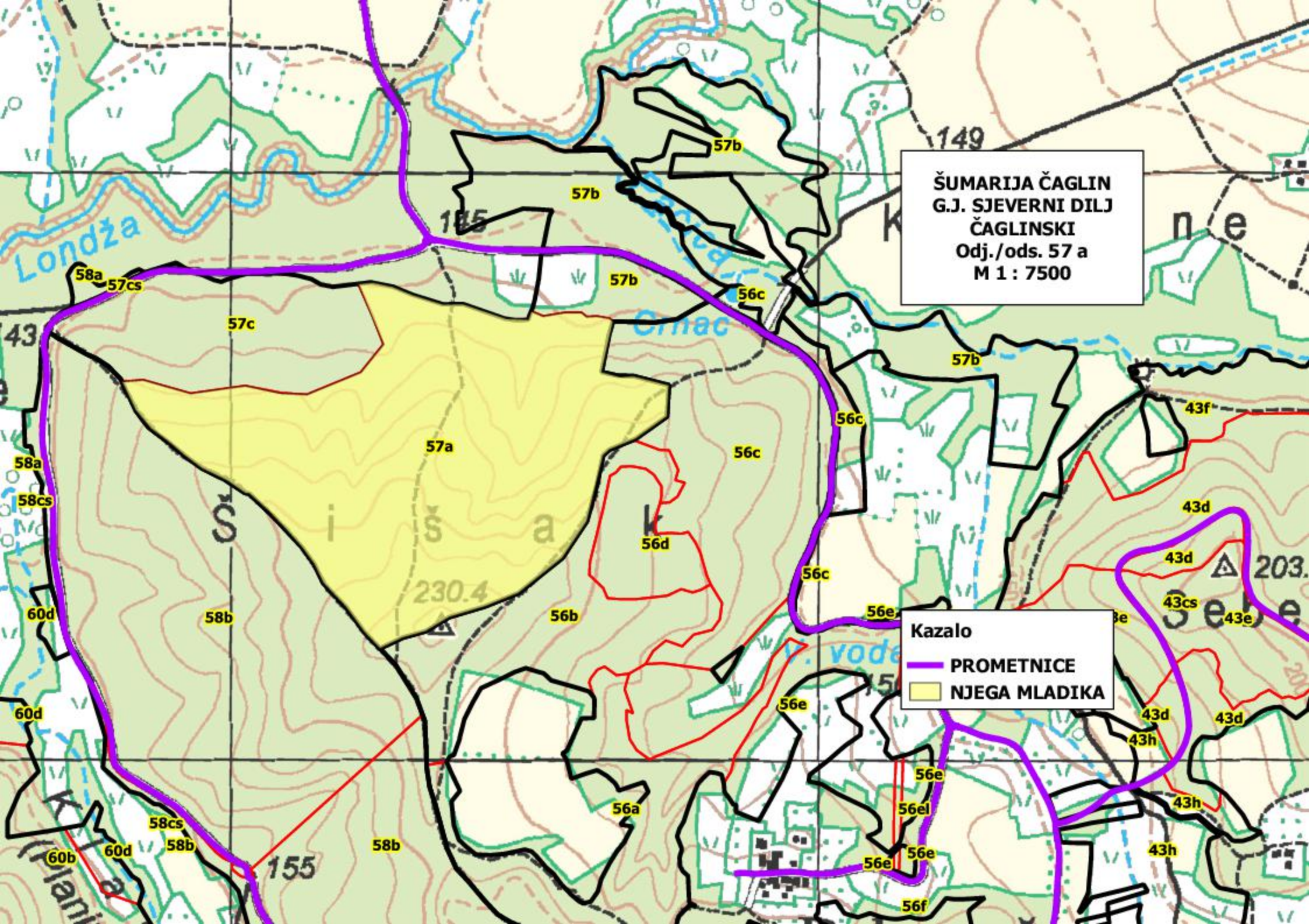
- ❖ Digitalna karta radilišta s GPS snimljenim objektima značajnim za izvođenje radova BOŠ-a
 - Gospodarska karta s podlogom HOK-e, na kojoj su kartirane (snimljene) površine, nehomogeni dijelovi odjela / odsjeka koji su predviđeni uzgojnim zahvatom i slično

Revirnik

Mirjana Matičević

Upravitelj šumarije

Krunoslav Pavić



ŠUMARIJA ČAGLIN
G.J. SJEVERNI DILJ
ČAGLINSKI
Odj./ods. 57 a
M 1 : 7500

Kazalo
— PROMETNICE
— NJEGA MLADIKA

Londža

Črnac

voda

K. planina

Š

i š a

n e

S e b e

43

58a

58cs

60d

60d

60b

60d

58a

57cs

57c

58b

58cs

58b

155

115

57a

230.4

58b

57b

57b

57b

56b

56a

57b

56c

56c

56c

56e

56e

56el

56e

56f

149

57b

56c

56c

56e

56e

56e

56e

43f

43d

43d

43cs

43e

43d

43h

43h

43h

203.

203.

203.