



društvo s ograničenom odgovornošću

10000 Zagreb, Ulica kneza Branimira 1

Uprava: Krunoslav Jakupčić, dipl. ing. šum. – predsjednik; Ante Sabljic, dipl. ing. šum. – član; mr. sc. Igor Fazekas – član • MB 3631133 • OIB: 63693144506 • Trgovački sud u Zagrebu (MBS: 080251008) • Temeljni kapital: 1.171.670.000,00 kn, uplaćen u cijelosti • SWIFT: PBZGHR2X • IBAN: HR46 2340 0091 1001 0036 0 • Telefon: 01/4804 111 • Telefax: 01/4804 101 • pp 148, 10002 Zagreb • web: <http://www.hrsume.hr> • e-mail: direkcija@hrsume.hr

UPRAVA ŠUMA PODRUŽNICA POŽEGA

Šumarija Kamenska

ELABORAT

pripreme rada pridobivanja drva s osnovnim elementima sastojine,
vrstom sječe i količinama

Evidencijski broj nabave: **DIR-2017-002-15**

za grupu predmeta nabave: **UŠP Požega/grupa 027**

Elaborat izradio:

Tihomir Bilić
Inženjer šumarstva
Šumarija Kamenska
5 442



(žig i potpis ovlaštenog inženjera)

Tihomir Bilić, dipl. ing. šum.

Elaborat radova za pridobivanja drva s osnovnim elementima sastojine, vrstama sječa i količinama za javno nadmetanje: DIR-2017-002-15

Red. br. grupe	Šumarija	G. J.	Odjel/Odsjek	Vrsta usluge	Količina	Površina odjela/odsjeka	Broj stabala	SKS	Vrsta sječe	Srednja udaljenost privlačenja	Rokovi početka-završetka radova	Metoda rada
					m ³					ha		
027	KAMENSKA	Zapadni Papuk Zvečevački	43 b	F1-obl-TL	477	31,41	645	1,51	Naplodni sijek	1400	15.03.2019-30.11.2019.	Poludeblovna metoda sa trupljenjem na pomoćnom stovarištu
				F1-VM-TL	362							
				F2-TL-Skider => St	839							
				F1-obl-ML	5							
				F1-VM-ML	4							
				F2-ML-Skider => St	9							
			43 d	F1-obl-TL	161	1,64	191	1,77	Dovršni sijek	1200	15.03.2019-30.11.2019.	Poludeblovna metoda sa trupljenjem na pomoć. stov.
				F1-VM-TL	126							
				F2-TL-Skider => St	287							
			44 c	F1-obl-TL	196	4,85	314	1,40	Naplodni sijek	1250	15.03.2019-30.11.2019.	Poludeblovna metoda sa trupljenjem na pomoćnom stovarištu
				F1-VM-TL	174							
				F2-TL-Skider => St	370							
				F1-obl-ML	2							
				F1-VM-ML	4							
				F2-ML-Skider => St	6							

Uprava šuma Podružnica Požega
 Šumarija Kamenska

Za godinu: 2019

Gospodarska jedinica: ZAPADNI PAPUK ZVEČEVAČKI

Odsjek (SL): 43 B (01)

Površina: 31,41 ha

Vrsta prihoda: Redoviti GP

KITNJAK	DS			N			m3		
	DS	N	m3	DS	N	m3	DS	N	m3
NAPLODNI	2 - 07.5			9 - 42.5	2	3,68	16 - 77.5		
Tarifa: 040	3 - 12.5			10 - 47.5			17 - 82.5		
	4 - 17.5	1	0,20	11 - 52.5			18 - 87.5		
Prosječno jedno stablo	5 - 22.5	1	0,39	12 - 57.5			19 - 92.5		
1,08 m3	6 - 27.5			13 - 62.5			20 - 97.5		
32,95 cm	7 - 32.5	5	4,89	14 - 67.5			UKUPNO	11	11,91
	8 - 37.5	2	2,75	15 - 72.5					
O.BUKVA	DS			N			m3		
DS	N	m3	DS	N	m3	DS	N	m3	
NAPLODNI	2 - 07.5			9 - 42.5	118	212,64	16 - 77.5		
Tarifa: 033	3 - 12.5	2	0,15	10 - 47.5	66	161,90	17 - 82.5		
	4 - 17.5	22	4,20	11 - 52.5	54	159,73	18 - 87.5		
Prosječno jedno stablo	5 - 22.5	37	14,54	12 - 57.5	18	65,47	19 - 92.5		
1,57 m3	6 - 27.5	60	38,04	13 - 62.5	6	26,17	20 - 97.5		
38,27 cm	7 - 32.5	100	96,50	14 - 67.5	1	5,18	UKUPNO	592	930,54
	8 - 37.5	108	146,02	15 - 72.5					
O.GRAB	DS			N			m3		
DS	N	m3	DS	N	m3	DS	N	m3	
NAPLODNI	2 - 07.5			9 - 42.5	1	1,70	16 - 77.5		
Tarifa: 106	3 - 12.5	4	0,28	10 - 47.5			17 - 82.5		
	4 - 17.5	8	1,54	11 - 52.5			18 - 87.5		
Prosječno jedno stablo	5 - 22.5	6	2,22	12 - 57.5			19 - 92.5		
0,49 m3	6 - 27.5	2	1,22	13 - 62.5			20 - 97.5		
23,24 cm	7 - 32.5	4	3,63	14 - 67.5			UKUPNO	27	13,13
	8 - 37.5	2	2,54	15 - 72.5					
OTB	DS			N			m3		
DS	N	m3	DS	N	m3	DS	N	m3	
NAPLODNI	2 - 07.5			9 - 42.5	1	1,54	16 - 77.5		
Tarifa: 114	3 - 12.5			10 - 47.5			17 - 82.5		
	4 - 17.5			11 - 52.5			18 - 87.5		
Prosječno jedno stablo	5 - 22.5			12 - 57.5			19 - 92.5		
1,69 m3	6 - 27.5	2	1,14	13 - 62.5			20 - 97.5		
40,50 cm	7 - 32.5	1	0,84	14 - 67.5			UKUPNO	5	8,46
	8 - 37.5			15 - 72.5	1	4,94			
OMB	DS			N			m3		
DS	N	m3	DS	N	m3	DS	N	m3	
NAPLODNI	2 - 07.5			9 - 42.5	2	2,28	16 - 77.5		
Tarifa: 099	3 - 12.5			10 - 47.5	2	2,85	17 - 82.5		
	4 - 17.5			11 - 52.5	1	1,74	18 - 87.5		
Prosječno jedno stablo	5 - 22.5	1	0,30	12 - 57.5			19 - 92.5		
1,03 m3	6 - 27.5	1	0,46	13 - 62.5			20 - 97.5		
39,50 cm	7 - 32.5			14 - 67.5			UKUPNO	10	10,27
	8 - 37.5	3	2,64	15 - 72.5					
UKUPNO 43 B (01)	Prosječno jedno stablo			1,51 m3	37,59 cm			645	974,31

Uprava šuma Podružnica Požega
 Šumarija Kamenska

Za godinu: 2019

Gospodarska jedinica: ZAPADNI PAPUK ZVEČEVAČKI

Odsjek (SL): 43 D (01)

Površina: 1,64 ha

Vrsta prihoda: Redoviti GP

KITNJAK	DS	N	m3	DS	N	m3	DS	N	m3
	DOVRŠNI	2 - 07.5			9 - 42.5	27	49,87	16 - 77.5	
Tarifa: 119	3 - 12.5	2	0,15	10 - 47.5	38	92,72	17 - 82.5		
	4 - 17.5	3	0,59	11 - 52.5	15	44,85	18 - 87.5		
Prosječno jedno stablo	5 - 22.5	2	0,77	12 - 57.5	9	34,05	19 - 92.5		
2,17 m3	6 - 27.5	5	3,26	13 - 62.5	9	39,83	20 - 97.5		
43,96 cm	7 - 32.5	10	9,78	14 - 67.5			UKUPNO	140	303,21
	8 - 37.5	20	27,34	15 - 72.5					
O.BUKVA	DS	N	m3	DS	N	m3	DS	N	m3
DOVRŠNI	2 - 07.5			9 - 42.5	5	9,01	16 - 77.5		
Tarifa: 033	3 - 12.5	15	1,10	10 - 47.5	4	9,81	17 - 82.5		
	4 - 17.5	13	2,48	11 - 52.5	1	2,96	18 - 87.5		
Prosječno jedno stablo	5 - 22.5	2	0,79	12 - 57.5			19 - 92.5		
0,72 m3	6 - 27.5	3	1,90	13 - 62.5			20 - 97.5		
24,58 cm	7 - 32.5	1	0,97	14 - 67.5			UKUPNO	48	34,43
	8 - 37.5	4	5,41	15 - 72.5					
O.GRAB	DS	N	m3	DS	N	m3	DS	N	m3
DOVRŠNI	2 - 07.5			9 - 42.5			16 - 77.5		
Tarifa: 104	3 - 12.5	1	0,07	10 - 47.5			17 - 82.5		
	4 - 17.5	1	0,17	11 - 52.5			18 - 87.5		
Prosječno jedno stablo	5 - 22.5	1	0,32	12 - 57.5			19 - 92.5		
0,19 m3	6 - 27.5			13 - 62.5			20 - 97.5		
17,50 cm	7 - 32.5			14 - 67.5			UKUPNO	3	0,56
	8 - 37.5			15 - 72.5					
UKUPNO 43 D (01)			Prosječno jedno stablo	1,77 m3		38,68 cm		N	m3
								191	338,20

Uprava šuma Podružnica Požega
 Šumarija Kamenska

Za godinu: 2019

Gospodarska jedinica: ZAPADNI PAPUK ZVEČEVAČKI

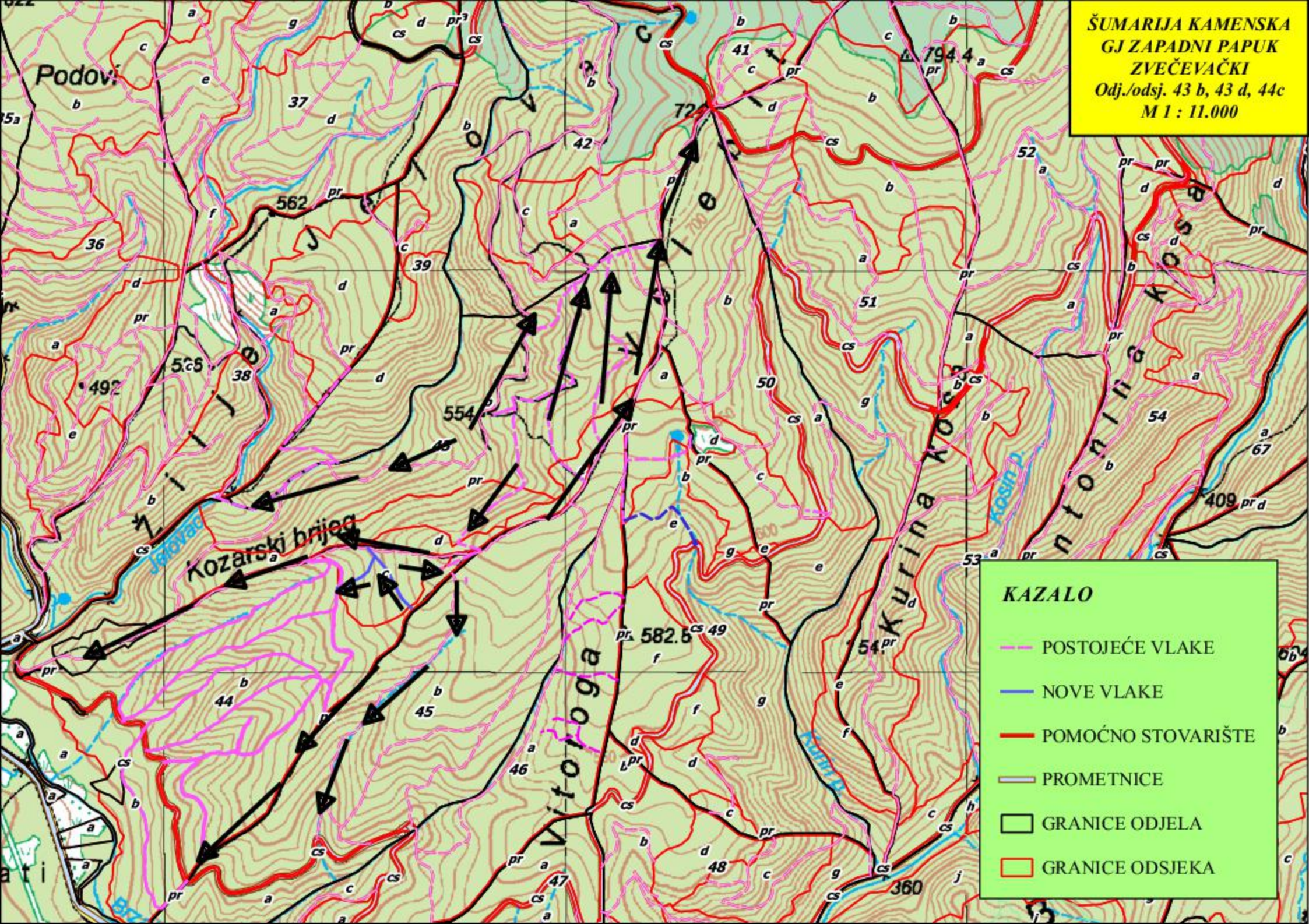
Odsjek (SL): 44 C (01)

Površina: 4,85 ha

Vrsta prihoda: Redoviti GP

	DS			N			m3														
	2	3	4	5	6	7	8	9	10	11	12	13	14	15	16	17	18	19	20		
KITNJAK																					
NAPLODNI	2 - 07.5									9 - 42.5			50			97,70			16 - 77.5		
Tarifa: 018	3 - 12.5									10 - 47.5			32			80,96			17 - 82.5		
	4 - 17.5			1			0,21			11 - 52.5			18			57,33			18 - 87.5		
Prosječno jedno stablo	5 - 22.5			2			0,82			12 - 57.5			4			15,66			19 - 92.5		
1,85 m3	6 - 27.5			16			10,96			13 - 62.5			3			14,17			20 - 97.5		
40,58 cm	7 - 32.5			30			31,02			14 - 67.5									UKUPNO		
	8 - 37.5			50			72,80			15 - 72.5									206		
																			381,63		
O.BUKVA																					
NAPLODNI	2 - 07.5									9 - 42.5			2			3,60			16 - 77.5		
Tarifa: 033	3 - 12.5			18			1,31			10 - 47.5									17 - 82.5		
	4 - 17.5			18			3,44			11 - 52.5									18 - 87.5		
Prosječno jedno stablo	5 - 22.5			13			5,11			12 - 57.5			3			10,91			19 - 92.5		
0,61 m3	6 - 27.5			8			5,07			13 - 62.5			1			4,36			20 - 97.5		
23,33 cm	7 - 32.5			6			5,79			14 - 67.5									UKUPNO		
	8 - 37.5			3			4,06			15 - 72.5									72		
																			43,65		
O.GRAB																					
NAPLODNI	2 - 07.5									9 - 42.5									16 - 77.5		
Tarifa: 102	3 - 12.5			4			0,30			10 - 47.5									17 - 82.5		
	4 - 17.5			7			1,41			11 - 52.5									18 - 87.5		
Prosječno jedno stablo	5 - 22.5			5			1,92			12 - 57.5									19 - 92.5		
0,31 m3	6 - 27.5			2			1,25			13 - 62.5									20 - 97.5		
19,61 cm	7 - 32.5			1			0,93			14 - 67.5									UKUPNO		
	8 - 37.5									15 - 72.5									19		
																			5,81		
OTB																					
NAPLODNI	2 - 07.5									9 - 42.5									16 - 77.5		
Tarifa: 110	3 - 12.5									10 - 47.5			1			1,85			17 - 82.5		
	4 - 17.5			1			0,18			11 - 52.5									18 - 87.5		
Prosječno jedno stablo	5 - 22.5			1			0,38			12 - 57.5									19 - 92.5		
0,80 m3	6 - 27.5									13 - 62.5									20 - 97.5		
29,17 cm	7 - 32.5									14 - 67.5									UKUPNO		
	8 - 37.5									15 - 72.5									3		
																			2,41		
LIPA sp.																					
NAPLODNI	2 - 07.5									9 - 42.5									16 - 77.5		
Tarifa: 094	3 - 12.5			5			0,38			10 - 47.5									17 - 82.5		
	4 - 17.5			3			0,56			11 - 52.5									18 - 87.5		
Prosječno jedno stablo	5 - 22.5			2			0,69			12 - 57.5			1			2,96			19 - 92.5		
0,47 m3	6 - 27.5			2			1,12			13 - 62.5									20 - 97.5		
21,79 cm	7 - 32.5			1			0,83			14 - 67.5									UKUPNO		
	8 - 37.5									15 - 72.5									14		
																			6,54		
UKUPNO 44 C (01)							Prosječno jedno stablo			1,40 m3			34,41 cm						N		
																			314		
																			m3		
																			440,04		

ŠUMARIJA KAMENSKA
GJ ZAPADNI PAPUK
ZVEČEVAČKI
Odj./odsj. 43 b, 43 d, 44c
M 1 : 11.000



KAZALO

- POSTOJEĆE VLAKE
- NOVE VLAKE
- POMOĆNO STOVARIŠTE
- PROMETNICE
- GRANICE ODJELA
- GRANICE ODSJEKA

Podovi

Kozarski brijeg

Vitovloga

Kurina

Kosava