

UPRAVA ŠUMA PODRUŽNICA NOVA GRADIŠKA

Šumarija JASENOVAC

ELABORAT

pripreme rada pridobivanja drva s osnovnim elementima sastojine, vrstama sječa, količinama

ev.broj nabave: DIR-2017-002_18

grupa 001.

Potpis ovlaštenog inženjera:

Marijana Mačković
dipl.ing.šum.
ovlašteni inženjer šumarsiva
HRVATSKE ŠUME d.o.o.



Srpanj, 2019.

Odabir sustava pridobivanja drva i iskaz čimbenika proizvodnosti

Naziv grupe	Šumarija	Gospod. jedinica	Odjel	Vrsta usluge	Količina m ³	Površina odsjeka (ha)	Broj stabala	SKS (m ³)	Vrsta sijek	Metoda rada	Srednja udaljenost privlačenja (m)		
001	Jasenovac	Krapje dol	2a	Sječa i izrada oblovine TL	821,00	45,12	543	3,49	sušci	sortimentna	400		
				Sječa i izrada višemetrice TL	737,00								
				Izvoženje forwarderom > 14 t TL	1.558,00								
		Krapje dol	5a	Sječa i izrada oblovine TL	124,00	9,96	100	2,96	sušci	sortimentna	200		
				Sječa i izrada višemetrice TL	120,00								
				Izvoženje forwarderom > 14 t TL	243,00								
		Krapje dol	5b	Sječa i izrada oblovine TL	418,00	17,21	212	4,47	sušci	sortimentna	500		
				Sječa i izrada višemetrice TL	339,00								
				Izvoženje forwarderom > 14 t TL	757,00								
		Krapje dol	6a	Sječa i izrada oblovine TL	361,00	12,24	253	3,30	sušci	sortimentna	150		
				Sječa i izrada višemetrice TL	325,00								
				Izvoženje forwarderom > 14 t TL	686,00								
		Krapje dol	6b	Sječa i izrada oblovine TL	166,00	5,46	182	2,27	sušci	sortimentna	300		
				Sječa i izrada višemetrice TL	176,00								
				Izvoženje forwarderom > 14 t TL	341,00								
		Krapje dol	6c	Sječa i izrada oblovine TL	92,00	3,40	74	2,88	sušci	sortimentna	50		
				Sječa i izrada višemetrice TL	84,00								
				Izvoženje forwarderom > 14 t TL	176,00								
		Krapje dol	6e	Sječa i izrada oblovine TL	158,00	6,47	79	3,59	sušci	sortimentna	200		
				Sječa i izrada višemetrice TL	126,00								
				Izvoženje forwarderom > 14 t TL	284,00								
		Krapje dol	9a	Sječa i izrada oblovine TL	547,00	32,84	793	1,99	sušci	sortimentna	400		
				Sječa i izrada višemetrice TL	771,00								
				Izvoženje forwarderom > 14 t TL	1.318,00								
		Krapje dol	9b	Sječa i izrada oblovine TL	95,00	6,05	111	2,49	sušci	sortimentna	300		
				Sječa i izrada višemetrice TL	136,00								
				Izvoženje forwarderom > 14 t TL	231,00								
						Σ	Sječa i izrada oblovine TL	2.782,00	138,75	2347			
						Σ	Sječa i izrada višemetrice TL	2.814,00					
						Σ	Izvoženje forwarderom > 14 t TL	5.594,00			138,75	2347	

Uprava šuma Podružnica Nova Gradiška
Šumarija Jasenovac
Za godinu: 2019

Gospodarska jedinica: KRAPJE - ĐOL

Odsjek (SL): 2 A (02)

Površina: 45,12 ha

Vrsta prihoda: Redoviti PP

LUŽNJAK	DS	N	m3	DS	N	m3	DS	N	m3
SUŠCI	2 - 07.5			9 - 42.5	70	158,55	16 - 77.5	6	53,35
Tarifa: 005	3 - 12.5			10 - 47.5	83	243,69	17 - 82.5	3	30,63
	4 - 17.5			11 - 52.5	85	314,42	18 - 87.5	1	11,62
Prosječno jedno stablo	5 - 22.5	3	1,41	12 - 57.5	45	204,84	19 - 92.5		
3,73 m3	6 - 27.5	10	7,88	13 - 62.5	56	307,94	20 - 97.5		
51,19 cm	7 - 32.5	14	15,81	14 - 67.5	22	143,79	UKUPNO	462	1721,32
	8 - 37.5	44	74,05	15 - 72.5	20	153,34			
P.JASEN	DS	N	m3	DS	N	m3	DS	N	m3
SUŠCI	2 - 07.5			9 - 42.5	7	12,63	16 - 77.5		
Tarifa: 017	3 - 12.5			10 - 47.5	16	37,20	17 - 82.5		
	4 - 17.5	1	0,20	11 - 52.5	14	40,78	18 - 87.5		
Prosječno jedno stablo	5 - 22.5	7	2,72	12 - 57.5	5	17,84	19 - 92.5		
2,24 m3	6 - 27.5	3	1,93	13 - 62.5	3	12,87	20 - 97.5		
44,77 cm	7 - 32.5	4	3,85	14 - 67.5	4	20,31	UKUPNO	77	172,46
	8 - 37.5	12	16,20	15 - 72.5	1	5,93			
O.VRBA	DS	N	m3	DS	N	m3	DS	N	m3
SUŠCI	2 - 07.5			9 - 42.5	1	1,70	16 - 77.5		
Tarifa: 048	3 - 12.5			10 - 47.5			17 - 82.5		
	4 - 17.5	1	0,14	11 - 52.5			18 - 87.5		
Prosječno jedno stablo	5 - 22.5	1	0,30	12 - 57.5			19 - 92.5		
0,75 m3	6 - 27.5			13 - 62.5			20 - 97.5		
28,75 cm	7 - 32.5	1	0,85	14 - 67.5			UKUPNO	4	2,99
	8 - 37.5			15 - 72.5					
UKUPNO 2 A (02)			Prosječno jedno stablo	3,49 m3		50,12 cm		543	1896,77

Uprava šuma Podružnica Nova Gradiška
Šumarija Jasenovac
Za godinu: 2019

Gospodarska jedinica: KRAPJE - ĐOL

Odsjek (SL): 5 A (01)

Površina: 9,96 ha

Vrsta prihoda: Slučajni PP

LUŽNJAK	DS	N	m3	DS	N	m3	DS	N	m3
SUŠCI	2 - 07.5			9 - 42.5	16	36,24	16 - 77.5		
Tarifa: 005	3 - 12.5			10 - 47.5	10	29,36	17 - 82.5	1	10,21
	4 - 17.5			11 - 52.5	15	55,49	18 - 87.5		
Prosječno jedno stablo	5 - 22.5	1	0,47	12 - 57.5	5	22,76	19 - 92.5		
3,22 m3	6 - 27.5			13 - 62.5	6	32,99	20 - 97.5		
47,94 cm	7 - 32.5	7	7,90	14 - 67.5	5	32,68	UKUPNO	80	257,65
	8 - 37.5	13	21,88	15 - 72.5	1	7,67			
P.JASEN	DS	N	m3	DS	N	m3	DS	N	m3
SUŠCI	2 - 07.5			9 - 42.5	6	10,82	16 - 77.5		
Tarifa: 017	3 - 12.5	1	0,08	10 - 47.5	4	9,30	17 - 82.5		
	4 - 17.5	1	0,20	11 - 52.5	3	8,74	18 - 87.5		
Prosječno jedno stablo	5 - 22.5	2	0,78	12 - 57.5	2	7,13	19 - 92.5		
1,92 m3	6 - 27.5			13 - 62.5			20 - 97.5		
41,50 cm	7 - 32.5			14 - 67.5			UKUPNO	20	38,40
	8 - 37.5	1	1,35	15 - 72.5					
UKUPNO 5 A (01)			Prosječno jedno stablo	2,96 m3		46,65 cm		100	296,05

Uprava šuma Podružnica Nova Gradiška
Šumarija Jasenovac
Za godinu: 2019

Gospodarska jedinica: KRAPJE - ĐOL

Odsjek (SL): 5 B (01)

Površina: 17,21 ha

Vrsta prihoda: Slučajni PP

LUŽNJAK	DS	N	m3	DS	N	m3	DS	N	m3
SUŠCI	2 - 07.5			9 - 42.5	24	54,36	16 - 77.5	7	62,24
Tarifa: 005	3 - 12.5			10 - 47.5	24	70,46	17 - 82.5	2	20,42
	4 - 17.5			11 - 52.5	40	147,96	18 - 87.5	3	34,86
Prosječno jedno stablo	5 - 22.5			12 - 57.5	30	136,56	19 - 92.5	1	13,12
4,58 m3	6 - 27.5			13 - 62.5	24	131,98	20 - 97.5		
56,27 cm	7 - 32.5	3	3,39	14 - 67.5	21	137,26	UKUPNO	199	912,10
	8 - 37.5	9	15,15	15 - 72.5	11	84,34			
P.JASEN	DS	N	m3	DS	N	m3	DS	N	m3
SUŠCI	2 - 07.5			9 - 42.5	3	5,41	16 - 77.5		
Tarifa: 017	3 - 12.5			10 - 47.5	3	6,98	17 - 82.5		
	4 - 17.5			11 - 52.5	3	8,74	18 - 87.5		
Prosječno jedno stablo	5 - 22.5			12 - 57.5	2	7,13	19 - 92.5		
2,78 m3	6 - 27.5			13 - 62.5			20 - 97.5		
50,83 cm	7 - 32.5			14 - 67.5	1	5,08	UKUPNO	12	33,34
	8 - 37.5			15 - 72.5					
OTB	DS	N	m3	DS	N	m3	DS	N	m3
SUŠCI	2 - 07.5			9 - 42.5			16 - 77.5		
Tarifa: 033	3 - 12.5			10 - 47.5			17 - 82.5		
	4 - 17.5			11 - 52.5			18 - 87.5		
Prosječno jedno stablo	5 - 22.5			12 - 57.5			19 - 92.5		
1,58 m3	6 - 27.5			13 - 62.5			20 - 97.5		
37,50 cm	7 - 32.5			14 - 67.5			UKUPNO	1	1,58
	8 - 37.5	1	1,58	15 - 72.5					
UKUPNO 5 B (01)			Prosječno jedno stablo	4,47 m3		55,87 cm		212	947,02

Uprava šuma Podružnica Nova Gradiška
Šumarija Jasenovac
Za godinu: 2019

Gospodarska jedinica: KRAPJE - ĐOL

Odsjek (SL): 6 A (01)

Površina: 12,24 ha

Vrsta prihoda: Slučajni PP

LUŽNJAK	DS	N	m3	DS	N	m3	DS	N	m3
SUŠCI	2 - 07.5			9 - 42.5	41	92,87	16 - 77.5	1	8,89
Tarifa: 005	3 - 12.5			10 - 47.5	32	93,95	17 - 82.5		
	4 - 17.5	1	0,24	11 - 52.5	57	210,84	18 - 87.5	1	11,62
Prosječno jedno stablo	5 - 22.5			12 - 57.5	33	150,22	19 - 92.5	1	13,12
3,42 m3	6 - 27.5	3	2,36	13 - 62.5	17	93,48	20 - 97.5		
49,45 cm	7 - 32.5	12	13,55	14 - 67.5	6	39,22	UKUPNO	236	806,47
	8 - 37.5	27	45,44	15 - 72.5	4	30,67			
P.JASEN	DS	N	m3	DS	N	m3	DS	N	m3
SUŠCI	2 - 07.5			9 - 42.5	7	12,63	16 - 77.5		
Tarifa: 017	3 - 12.5			10 - 47.5	3	6,98	17 - 82.5		
	4 - 17.5	1	0,20	11 - 52.5	2	5,83	18 - 87.5		
Prosječno jedno stablo	5 - 22.5			12 - 57.5			19 - 92.5		
1,74 m3	6 - 27.5	1	0,64	13 - 62.5			20 - 97.5		
40,74 cm	7 - 32.5	2	1,93	14 - 67.5			UKUPNO	17	29,56
	8 - 37.5	1	1,35	15 - 72.5					
UKUPNO 6 A (01)			Prosječno jedno stablo	3,30 m3		48,86 cm		N	m3
								253	836,03

Uprava šuma Podružnica Nova Gradiška
Šumarija Jasenovac
Za godinu: 2019

Gospodarska jedinica: KRAPJE - ĐOL

Odsjek (SL): 6 B (01) Površina: 5,46 ha Vrsta prihoda: Slučajni PP

LUŽNJAK	DS	N	m3	DS	N	m3	DS	N	m3
SUŠCI	2 - 07.5			9 - 42.5	18	37,10	16 - 77.5		
Tarifa: 009	3 - 12.5			10 - 47.5	21	55,52	17 - 82.5		
	4 - 17.5			11 - 52.5	24	79,27	18 - 87.5		
Prosječno jedno stablo	5 - 22.5			12 - 57.5	17	68,63	19 - 92.5		
2,89 m3	6 - 27.5			13 - 62.5	7	33,94	20 - 97.5		
48,59 cm	7 - 32.5	4	4,46	14 - 67.5	1	5,74	UKUPNO	110	317,73
	8 - 37.5	17	26,37	15 - 72.5	1	6,70			
P.JASEN	DS	N	m3	DS	N	m3	DS	N	m3
SUŠCI	2 - 07.5			9 - 42.5	17	25,53	16 - 77.5		
Tarifa: 021	3 - 12.5			10 - 47.5	6	11,51	17 - 82.5		
	4 - 17.5			11 - 52.5	4	9,55	18 - 87.5		
Prosječno jedno stablo	5 - 22.5			12 - 57.5	2	5,82	19 - 92.5		
1,31 m3	6 - 27.5	9	5,03	13 - 62.5	1	3,48	20 - 97.5		
39,17 cm	7 - 32.5	12	9,86	14 - 67.5			UKUPNO	72	94,64
	8 - 37.5	21	23,86	15 - 72.5					
UKUPNO 6 B (01)			Prosječno jedno stablo	2,27 m3		44,86 cm		N	m3
								182	412,37

Uprava šuma Podružnica Nova Gradiška
Šumarija Jasenovac
Za godinu: 2019

Gospodarska jedinica: KRAPJE - ĐOL

Odsjek (SL): 6 C (01)

Površina: 3,40 ha

Vrsta prihoda: Slučajni PP

LUŽNJAK	DS	N	m3	DS	N	m3	DS	N	m3
SUŠCI	2 - 07.5			9 - 42.5	8	16,49	16 - 77.5		
Tarifa: 009	3 - 12.5			10 - 47.5	10	26,44	17 - 82.5		
	4 - 17.5			11 - 52.5	11	36,33	18 - 87.5		
	5 - 22.5			12 - 57.5	12	48,44	19 - 92.5		
Prosječno jedno stablo	6 - 27.5	1	0,76	13 - 62.5	7	33,94	20 - 97.5		
3,04 m3	7 - 32.5	6	6,70	14 - 67.5	2	11,47	UKUPNO	69	209,48
49,24 cm	8 - 37.5	10	15,51	15 - 72.5	2	13,40			
P.JASEN	DS	N	m3	DS	N	m3	DS	N	m3
SUŠCI	2 - 07.5			9 - 42.5	1	1,50	16 - 77.5		
Tarifa: 021	3 - 12.5			10 - 47.5			17 - 82.5		
	4 - 17.5			11 - 52.5			18 - 87.5		
	5 - 22.5	1	0,35	12 - 57.5			19 - 92.5		
Prosječno jedno stablo	6 - 27.5			13 - 62.5			20 - 97.5		
0,86 m3	7 - 32.5	3	2,47	14 - 67.5			UKUPNO	5	4,32
32,50 cm	8 - 37.5			15 - 72.5					
UKUPNO 6 C (01)			Prosječno jedno stablo	2,89 m3		48,11 cm		74	213,80

Uprava šuma Podružnica Nova Gradiška
Šumarija Jasenovac
Za godinu: 2019

Gospodarska jedinica: KRAPJE - ĐOL

Odsjek (SL): 6 E (01)

Površina: 6,47 ha

Vrsta prihoda: Slučajni PP

LUŽNJAK	DS	N	m3	DS	N	m3	DS	N	m3
SUŠCI	2 - 07.5			9 - 42.5	7	15,86	16 - 77.5	1	8,89
Tarifa: 005	3 - 12.5			10 - 47.5	13	38,17	17 - 82.5		
	4 - 17.5			11 - 52.5	22	81,38	18 - 87.5	1	11,62
Prosječno jedno stablo	5 - 22.5			12 - 57.5	13	59,18	19 - 92.5		
4,42 m3	6 - 27.5			13 - 62.5	9	49,49	20 - 97.5		
55,83 cm	7 - 32.5			14 - 67.5	5	32,68	UKUPNO	78	344,95
	8 - 37.5	1	1,68	15 - 72.5	6	46,00			
P.JASEN	DS	N	m3	DS	N	m3	DS	N	m3
SUŠCI	2 - 07.5			9 - 42.5			16 - 77.5		
Tarifa: 017	3 - 12.5			10 - 47.5	1	2,33	17 - 82.5		
	4 - 17.5			11 - 52.5			18 - 87.5		
Prosječno jedno stablo	5 - 22.5			12 - 57.5			19 - 92.5		
2,33 m3	6 - 27.5			13 - 62.5			20 - 97.5		
47,50 cm	7 - 32.5			14 - 67.5			UKUPNO	1	2,33
	8 - 37.5			15 - 72.5					
UKUPNO 6 E (01)			Prosječno jedno stablo	4,40 m3		55,73 cm		79	347,28

Uprava šuma Podružnica Nova Gradiška
Šumarija Jasenovac
Za godinu: 2019

Gospodarska jedinica: KRAPJE - ĐOL

Odsjek (SL): 9 A (01)

Površina: 32,84 ha

Vrsta prihoda: Slučajni PP

LUŽNJAK	DS	N	m3	DS	N	m3	DS	N	m3
SUŠCI	2 - 07.5			9 - 42.5	16	32,98	16 - 77.5		
Tarifa: 009	3 - 12.5			10 - 47.5	28	74,03	17 - 82.5		
	4 - 17.5	1	0,25	11 - 52.5	24	79,27	18 - 87.5		
Prosječno jedno stablo	5 - 22.5	3	1,40	12 - 57.5	7	28,26	19 - 92.5		
2,70 m3	6 - 27.5	9	6,80	13 - 62.5	9	43,63	20 - 97.5		
46,10 cm	7 - 32.5	21	23,44	14 - 67.5	10	57,35	UKUPNO	139	374,77
	8 - 37.5	9	13,96	15 - 72.5	2	13,40			
P.JASEN	DS	N	m3	DS	N	m3	DS	N	m3
SUŠCI	2 - 07.5			9 - 42.5	146	219,29	16 - 77.5	2	11,00
Tarifa: 021	3 - 12.5			10 - 47.5	116	222,60	17 - 82.5		
	4 - 17.5	3	0,56	11 - 52.5	98	233,93	18 - 87.5		
Prosječno jedno stablo	5 - 22.5	10	3,48	12 - 57.5	44	127,95	19 - 92.5		
1,84 m3	6 - 27.5	22	12,30	13 - 62.5	38	132,20	20 - 97.5		
45,28 cm	7 - 32.5	69	56,72	14 - 67.5	14	57,43	UKUPNO	654	1200,18
	8 - 37.5	87	98,83	15 - 72.5	5	23,89			
UKUPNO 9 A (01)			Prosječno jedno stablo	1,99 m3		45,43 cm		793	1574,95

Uprava šuma Podružnica Nova Gradiška
Šumarija Jasenovac
Za godinu: 2019

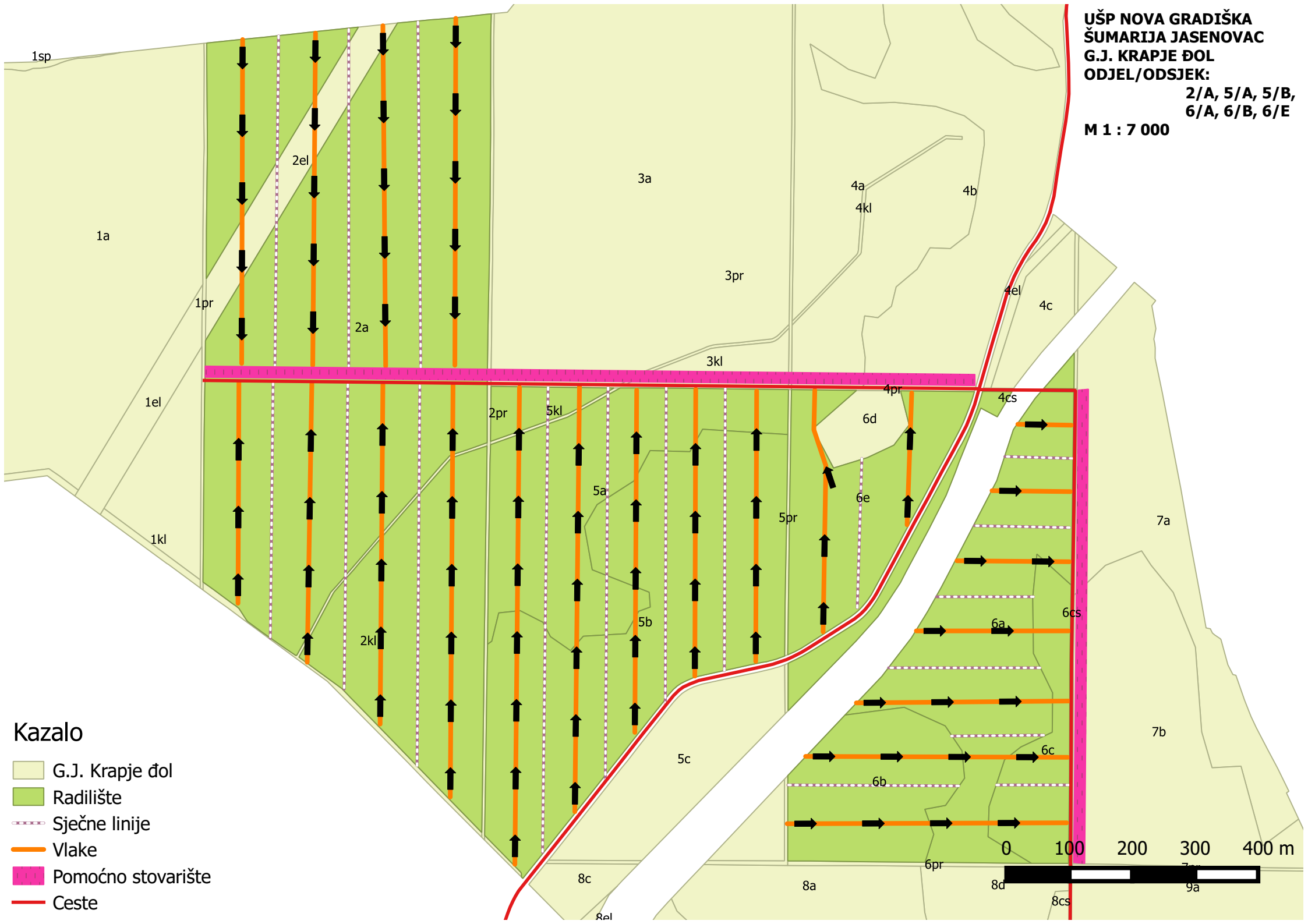
Gospodarska jedinica: KRAPJE - ĐOL

Odsjek (SL): 9 B (01)

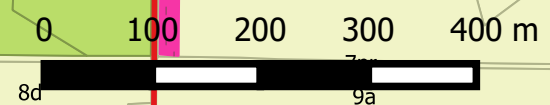
Površina: 6,05 ha

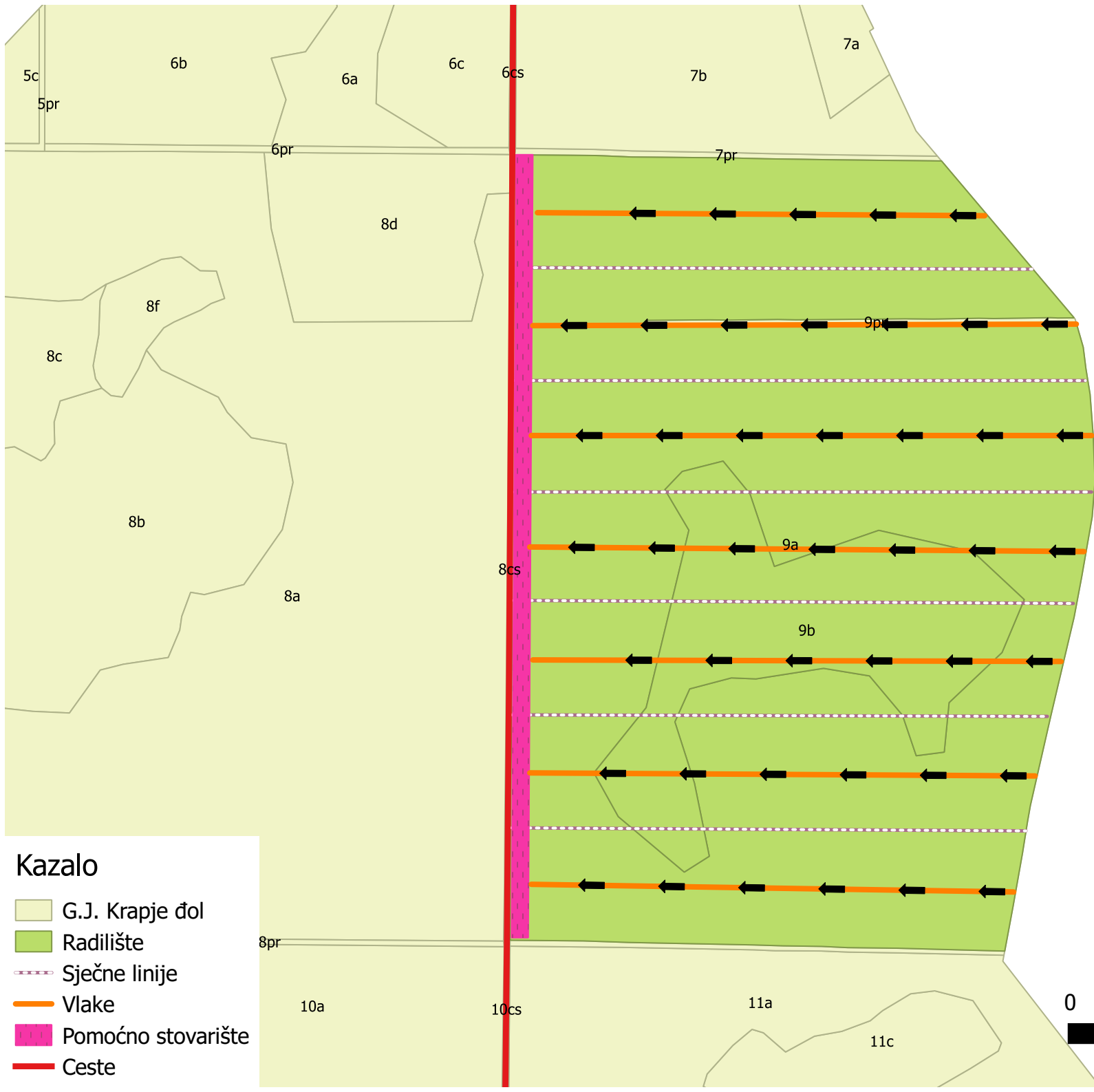
Vrsta prihoda: Slučajni PP

LUŽNJAK	DS	N	m3	DS	N	m3	DS	N	m3
SUŠCI	2 - 07.5			9 - 42.5			16 - 77.5	1	8,89
Tarifa: 005	3 - 12.5			10 - 47.5	2	5,87	17 - 82.5		
	4 - 17.5			11 - 52.5			18 - 87.5		
Prosječno jedno stablo	5 - 22.5			12 - 57.5	1	4,55	19 - 92.5		
4,72 m3	6 - 27.5			13 - 62.5	1	5,50	20 - 97.5		
56,79 cm	7 - 32.5			14 - 67.5	1	6,54	UKUPNO	7	33,03
	8 - 37.5	1	1,68	15 - 72.5					
P.JASEN	DS	N	m3	DS	N	m3	DS	N	m3
SUŠCI	2 - 07.5			9 - 42.5	27	48,71	16 - 77.5	1	6,86
Tarifa: 017	3 - 12.5			10 - 47.5	15	34,88	17 - 82.5		
	4 - 17.5			11 - 52.5	16	46,61	18 - 87.5		
Prosječno jedno stablo	5 - 22.5			12 - 57.5	10	35,67	19 - 92.5		
2,33 m3	6 - 27.5	1	0,64	13 - 62.5	8	34,31	20 - 97.5		
46,49 cm	7 - 32.5	10	9,63	14 - 67.5	1	5,08	UKUPNO	104	242,64
	8 - 37.5	15	20,25	15 - 72.5					
UKUPNO 9 B (01)			Prosječno jedno stablo	2,48 m3		47,14 cm		111	275,67



- Kazalo**
- G.J. Krapje đol
 - Radilište
 - Sječne linije
 - Vlake
 - Pomoćno stovarište
 - Ceste





Kazalo

- G.J. Krapje đol
- Radilište
- Sječne linije
- Vlake
- Pomoćno stovarište
- Ceste

