

UPRAVA ŠUMA PODRUŽNICA DELNICE

Šumarija : LOKVE

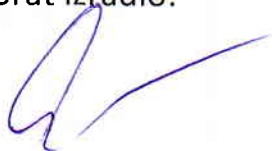
Elaborat

pripreme rada pridobivanja drva s osnovnim elementima sastojine, vrstama sječe, količinama

evidencijski broj nabave: DIR-2020-111-10

Grupa 01

Elaborat izradio:



(žig i potpis ovlaštenog inženjera)

Danjo Cenčić
dipl.ing.šum.
ovlašten inženjer šumarstva

HRVATSKE ŠUME d.o.o.



Upravitelj Šumarije:



Elaborat radova za pridobivanja drva s osnovnim elementima sastojine, vrstama sječa i količinama za nadmetanje: DIR - 2020 - 111-9

Naziv grupe	Šumarja	Gospodarska jedinica	Odjel / odsjek	Vrsta usluge	Količina	Površina odjela / odsjeka	Broj stabala	SKS	Vrsta sječa	Srednja udaljenost privlačenja	METODA RADA	
					m ³	ha	kom.	m ³		m		
1 Lokve			5b	Špićunak	SJEČA OBLOVINE TL				redovna	229+25	Sortimentna sa izradom VM i uspostavom šumskog reda	
					SJEČA OBLOVINE ČET	1564	28,61	229				8,34
					PRIVLAČENJE-SKIDER > 5T, TL							
					PRIVLAČENJE-SKIDER>5T, ČET	1564						
					SJEČA OBLOVINE TL	248						
					SJEČA OBLOVINE ČET	874	27,71	376				3,6
					PRIVLAČENJE-SKIDER > 5T, TL	248						
					PRIVLAČENJE-SKIDER>5T, ČET	874						
					SJEČA OBLOVINE TL	338						
					SJEČA OBLOVINE ČET	10	9,65	188				2,15
					PRIVLAČENJE-SKIDER > 5T, TL	338						
					PRIVLAČENJE-SKIDER>5T, ČET	10						
					SJEČA OBLOVINE TL							
					SJEČA OBLOVINE ČET							
					PRIVLAČENJE-SKIDER > 5T, TL							
					PRIVLAČENJE-SKIDER>5T, ČET							
					SJEČA OBLOVINE TL							
SJEČA OBLOVINE ČET												
PRIVLAČENJE-SKIDER > 5T, TL												
PRIVLAČENJE-SKIDER>5T, ČET												
SJEČA OBLOVINE TL												
SJEČA OBLOVINE ČET												
PRIVLAČENJE-SKIDER > 5T, TL												
PRIVLAČENJE-SKIDER>5T, ČET												
SJEČA OBLOVINE TL												
SJEČA OBLOVINE ČET												
PRIVLAČENJE-SKIDER > 5T, TL												
PRIVLAČENJE-SKIDER>5T, ČET												

SVEUKUPNA POVRŠINA GRUPE: 65,97 ha

**Uprava šuma Podružnica Delnice
Šumarija Lokve**
Za godinu: 2021

Gospodarska jedinica: ŠPIČUNAK

Odsjek: 5 B		Površina: 28,61 ha			Vrsta prihoda: Redoviti GP					
JELA	DS	N	m3	DS	N	m3	DS	N	m3	
PREBORNA	2 - 07.5			9 - 42.5	2	3,36	16 - 77.5	44	337,92	
Tarifa: 002	3 - 12.5			10 - 47.5	1	2,23	17 - 82.5	54	484,38	
	4 - 17.5			11 - 52.5	2	5,76	18 - 87.5	44	459,36	
Prosječno jedno stablo	5 - 22.5			12 - 57.5	5	18,15	19 - 92.5	16	192,64	
8,34 m3	6 - 27.5			13 - 62.5	8	35,92	20 - 97.5	5	68,90	
79,18 cm	7 - 32.5			14 - 67.5	11	59,73	UKUPNO	229	1909,22	
	8 - 37.5			15 - 72.5	37	240,87				
UKUPNO 5 B			Prosječno jedno stablo	8,34 m3		79,18 cm		229	1909,22	

**Uprava šuma Podružnica Delnice
Šumarija Lokve**
Za godinu: 2021

Gospodarska jedinica: ŠPIČUNAK

Odsjek: 22 A		Površina: 27,71 ha			Vrsta prihoda: Redoviti GP					
O.BUKVA	DS	N	m3	DS	N	m3	DS	N	m3	
PREBORNA	2 - 07.5			9 - 42.5	19	32,87	16 - 77.5			
Tarifa: 007	3 - 12.5	13	0,91	10 - 47.5	26	59,80	17 - 82.5			
	4 - 17.5	10	1,70	11 - 52.5	24	71,28	18 - 87.5			
Prosječno jedno stablo	5 - 22.5	11	3,63	12 - 57.5	5	18,75	19 - 92.5			
1,58 m3	6 - 27.5	9	5,04	13 - 62.5	2	9,28	20 - 97.5			
37,75 cm	7 - 32.5	15	12,90	14 - 67.5	1	5,64	UKUPNO	160	253,05	
	8 - 37.5	25	31,25	15 - 72.5						
G.JAVOR	DS	N	m3	DS	N	m3	DS	N	m3	
SANITARNA	2 - 07.5			9 - 42.5	2	3,46	16 - 77.5			
Tarifa: 007	3 - 12.5			10 - 47.5	5	11,50	17 - 82.5			
	4 - 17.5	1	0,17	11 - 52.5	1	2,97	18 - 87.5			
Prosječno jedno stablo	5 - 22.5	2	0,66	12 - 57.5	1	3,75	19 - 92.5			
1,70 m3	6 - 27.5	1	0,56	13 - 62.5	1	4,64	20 - 97.5			
39,75 cm	7 - 32.5	3	2,58	14 - 67.5			UKUPNO	20	34,04	
	8 - 37.5	3	3,75	15 - 72.5						
JELA	DS	N	m3	DS	N	m3	DS	N	m3	
PREBORNA	2 - 07.5			9 - 42.5	3	5,49	16 - 77.5	20	167,80	
Tarifa: 001	3 - 12.5			10 - 47.5	2	4,86	17 - 82.5	8	78,48	
	4 - 17.5	3	0,57	11 - 52.5	5	15,75	18 - 87.5	5	57,10	
Prosječno jedno stablo	5 - 22.5	2	0,72	12 - 57.5	8	31,68	19 - 92.5	5	65,85	
6,47 m3	6 - 27.5	1	0,60	13 - 62.5	12	58,80	20 - 97.5			
67,25 cm	7 - 32.5	2	1,84	14 - 67.5	21	124,74	UKUPNO	118	763,80	
	8 - 37.5			15 - 72.5	21	149,52				
JELA	DS	N	m3	DS	N	m3	DS	N	m3	
SUŠCI	2 - 07.5			9 - 42.5	3	5,49	16 - 77.5	2	16,78	
Tarifa: 001	3 - 12.5			10 - 47.5	4	9,72	17 - 82.5			
	4 - 17.5	3	0,57	11 - 52.5	3	9,45	18 - 87.5			
Prosječno jedno stablo	5 - 22.5	1	0,36	12 - 57.5	3	11,88	19 - 92.5	2	26,34	
3,20 m3	6 - 27.5	3	1,80	13 - 62.5	2	9,80	20 - 97.5			
46,89 cm	7 - 32.5	4	3,68	14 - 67.5			UKUPNO	33	105,65	
	8 - 37.5	2	2,66	15 - 72.5	1	7,12				
SMREKA	DS	N	m3	DS	N	m3	DS	N	m3	
PREBORNA	2 - 07.5			9 - 42.5			16 - 77.5	5	36,60	
Tarifa: 004	3 - 12.5			10 - 47.5	1	2,11	17 - 82.5	5	42,95	
	4 - 17.5			11 - 52.5	2	5,42	18 - 87.5			
Prosječno jedno stablo	5 - 22.5			12 - 57.5	2	6,84	19 - 92.5			
5,50 m3	6 - 27.5	1	0,53	13 - 62.5	7	29,68	20 - 97.5			
67,66 cm	7 - 32.5			14 - 67.5	3	15,45	UKUPNO	31	170,48	
	8 - 37.5			15 - 72.5	5	30,90				
SMREKA	DS	N	m3	DS	N	m3	DS	N	m3	
SUŠCI	2 - 07.5			9 - 42.5	1	1,59	16 - 77.5			
Tarifa: 004	3 - 12.5	1	0,07	10 - 47.5	2	4,22	17 - 82.5			
	4 - 17.5	1	0,17	11 - 52.5	2	5,42	18 - 87.5			
Prosječno jedno stablo	5 - 22.5	1	0,32	12 - 57.5	2	6,84	19 - 92.5			
1,79 m3	6 - 27.5	2	1,06	13 - 62.5	1	4,24	20 - 97.5			
40,36 cm	7 - 32.5			14 - 67.5			UKUPNO	14	25,08	
	8 - 37.5	1	1,15	15 - 72.5						

Uprava šuma Podružnica Delnice
Šumarija Lokve

Za godinu: 2021

Gospodarska jedinica: ŠPIČUNAK

Odsjek: 22 A	Površina: 27,71 ha	Vrsta prihoda: Redoviti GP			
UKUPNO 22 A	Prosječno jedno stablo	3,60 m3	50,48 cm	N	m3
				376	1352,10

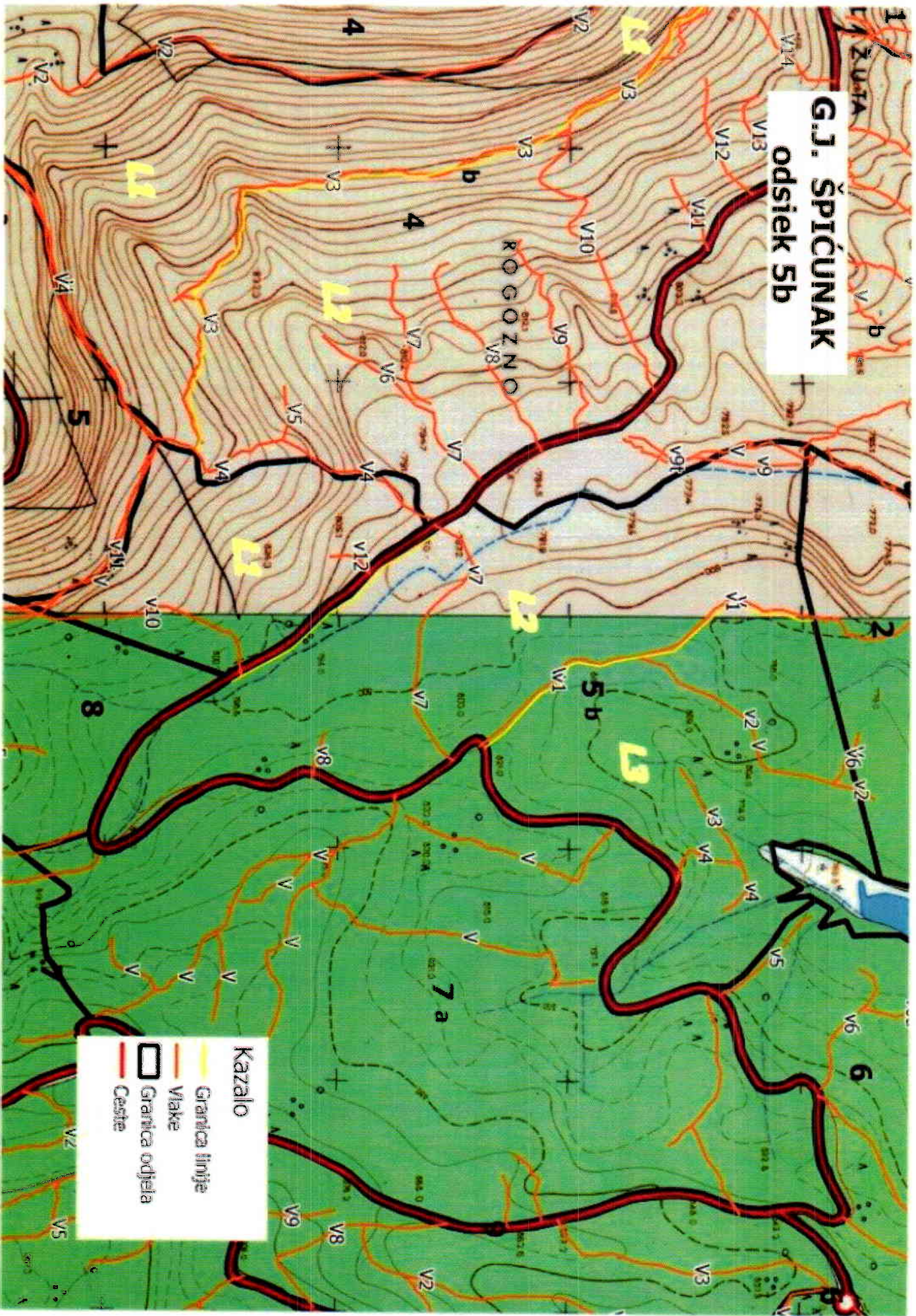
Uprava šuma Podružnica Delnice
Za godinu: 2021
Šumarija Lokve

Gospodarska jedinica: ŠPIČUNAK

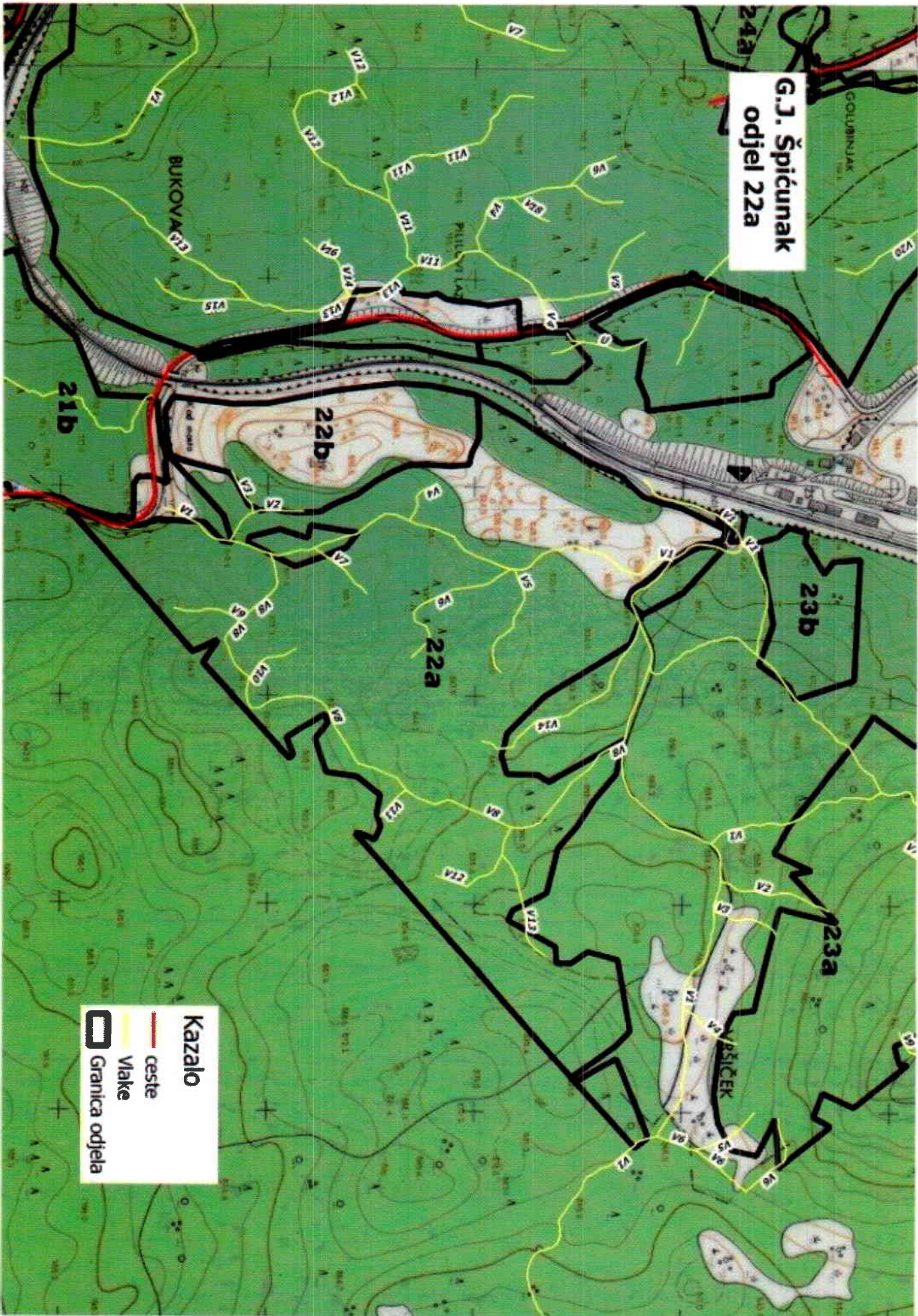
Odsjek: 23 A		Površina: 9,65 ha			Vrsta prihoda: Redoviti GP					
O.BUKVA	DS	N	m3	DS	N	m3	DS	N	m3	
PREBORNA	2 - 07.5			9 - 42.5	17	29,41	16 - 77.5			
Tarifa: 007	3 - 12.5			10 - 47.5	24	55,20	17 - 82.5			
	4 - 17.5	5	0,85	11 - 52.5	23	68,31	18 - 87.5			
Prosječno jedno stablo	5 - 22.5	28	9,24	12 - 57.5	29	108,75	19 - 92.5			
2,17 m3	6 - 27.5	14	7,84	13 - 62.5	13	60,32	20 - 97.5			
43,05 cm	7 - 32.5	7	6,02	14 - 67.5	1	5,64	UKUPNO	164	355,33	
	8 - 37.5	3	3,75	15 - 72.5						
G.JAVOR	DS	N	m3	DS	N	m3	DS	N	m3	
PREBORNA	2 - 07.5			9 - 42.5	3	5,19	16 - 77.5			
Tarifa: 007	3 - 12.5			10 - 47.5	3	6,90	17 - 82.5			
	4 - 17.5	1	0,17	11 - 52.5	4	11,88	18 - 87.5			
Prosječno jedno stablo	5 - 22.5			12 - 57.5	3	11,25	19 - 92.5			
2,30 m3	6 - 27.5	1	0,56	13 - 62.5			20 - 97.5			
45,63 cm	7 - 32.5	1	0,86	14 - 67.5			UKUPNO	16	36,81	
	8 - 37.5			15 - 72.5						
JELA	DS	N	m3	DS	N	m3	DS	N	m3	
SUŠCI	2 - 07.5			9 - 42.5			16 - 77.5			
Tarifa: 002	3 - 12.5			10 - 47.5			17 - 82.5			
	4 - 17.5			11 - 52.5	2	5,76	18 - 87.5			
Prosječno jedno stablo	5 - 22.5			12 - 57.5			19 - 92.5			
1,46 m3	6 - 27.5	1	0,55	13 - 62.5			20 - 97.5			
38,75 cm	7 - 32.5	2	1,70	14 - 67.5			UKUPNO	8	11,70	
	8 - 37.5	3	3,69	15 - 72.5						
UKUPNO 23 A			Prosječno jedno stablo	2,15 m3		43,09 cm		188	403,84	

G.J. ŠPIČUNAK

odsiek 5b

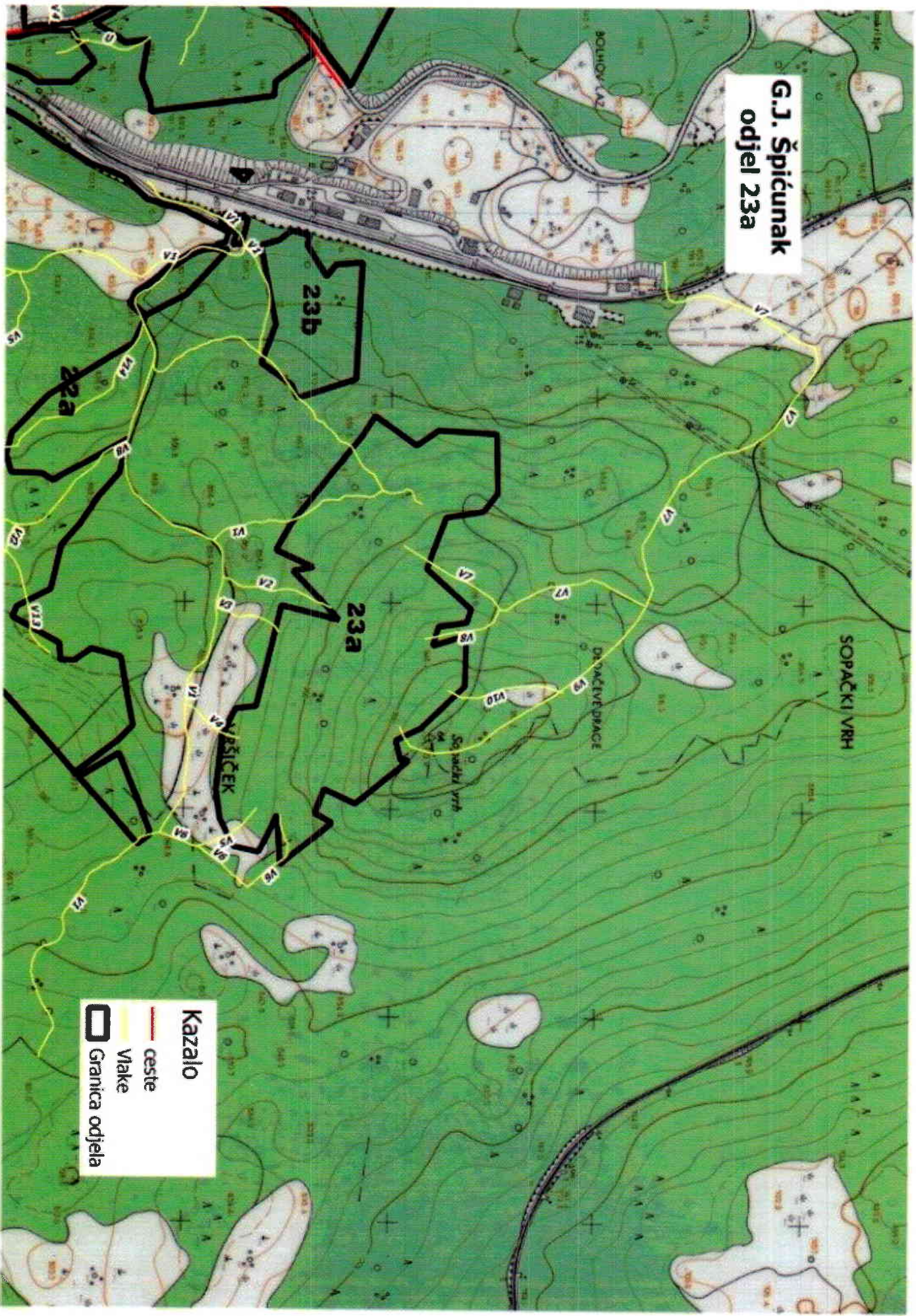


**G.J. Špičunak
odjel 22a**






- Kazalo**
- ceste
 - Vlake
 - Granica odjela

G.J. Špičunak
odjel 23a



Kazalo

-  ceste
-  Vlake
-  Granica odjela