

Elaborat

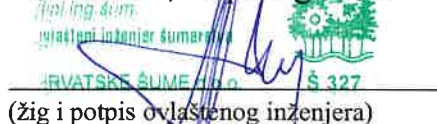
pripreme rada pridobivanja drva

evidencijski broj nabave: DIR – 2020 – 111 -10

za grupu predmeta nabave: 25

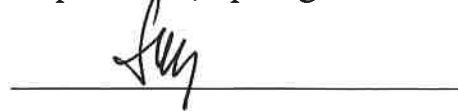
Elaborat izradio:

Siniša Arh, dipl.ing.šum.


(žig i potpis ovlaštenog inženjera)

Upravitelj Šumarije:

Dr.sc. Josip Malnar, dipl.ing.šum.





Elaborat radova za pridobivanje drva s osnovnim elementima sastojine, vrstama sječa i količinama za nadmetanje: DIR-2020-111-10

Naziv grupe	Šumarija	Gospodarska jedinica	Odjel / odsjek	Vrsta usluge	Količina		Površina		Broj stabala	SKS	Vrsta sječa	Srednja udaljenost privlačenja		METODA RADA	
					m ³	m ³	ha	m ³				m			
UŠP Delnice/ grupa 25	GEROVO	Lividraga	7a	SJEČA OBLOVINE ČET	220										
				SJEČA OBLOVINE TL	720		18,09	467	2,37	redovni	165+50	SORTIMENTNA			
				Kombinirano izvoženje i izvlačenje (10/90)	940										
		Lividraga	10a	SJEČA OBLOVINE ČET	555		30,58	902	2,01	redovni	271+50	SORTIMENTNA			
				SJEČA OBLOVINE TL	980										
				Kombinirano izvoženje i izvlačenje (10/90)	1.535										
	Lividraga	11a	SJEČA OBLOVINE TL	1.140		30,20	1259	1,91	redovni	323+50	SORTIMENTNA				
			SJEČA OBLOVINE ČET	880											
			Kombinirano izvoženje i izvlačenje (10/90)	2.020											
					SJEČA OBLOVINE ČET										
					SJEČA OBLOVINE TL										
					Kombinirano izvoženje i izvlačenje										
				PRIVLAČENJE-SKIDER>5T,TL											
SVEUKUPNA POVRŠINA GRUPE:													78,87 ha		

Uprava šuma Podružnica Delnice
Šumarija Gerovo
Za godinu: 2021

Gospodarska jedinica: LIVIDRAGA

Odsjek: 7 A

Površina: 18,09 ha

Vrsta prihoda: Redoviti GP

	DS	N	m3	DS	N	m3	DS	N	m3
O.BUKVA									
PREBORNA	2 - 07.5			9 - 42.5	19	34,27	16 - 77.5	2	14,54
Tarifa: 002	3 - 12.5	50	2,60	10 - 47.5	33	77,74	17 - 82.5		
	4 - 17.5	43	7,10	11 - 52.5	43	128,36	18 - 87.5		
Prosječno jedno stablo	5 - 22.5	29	10,03	12 - 57.5	36	132,84	19 - 92.5		
2,11 m3	6 - 27.5	20	11,96	13 - 62.5	42	187,78	20 - 97.5		
39,97 cm	7 - 32.5	21	19,45	14 - 67.5	22	117,20	UKUPNO	380	800,02
	8 - 37.5	14	18,59	15 - 72.5	6	37,56			
G.JAVOR									
PREBORNA	2 - 07.5			9 - 42.5	2	3,60	16 - 77.5		
Tarifa: 002	3 - 12.5	1	0,05	10 - 47.5			17 - 82.5		
	4 - 17.5			11 - 52.5	6	17,92	18 - 87.5		
Prosječno jedno stablo	5 - 22.5			12 - 57.5	3	11,07	19 - 92.5		
2,32 m3	6 - 27.5	2	1,20	13 - 62.5			20 - 97.5		
44,83 cm	7 - 32.5	1	0,93	14 - 67.5			UKUPNO	15	34,77
	8 - 37.5			15 - 72.5					
OTB									
SUŠCI	2 - 07.5			9 - 42.5			16 - 77.5		
Tarifa: 002	3 - 12.5			10 - 47.5			17 - 82.5		
	4 - 17.5			11 - 52.5	1	2,99	18 - 87.5		
Prosječno jedno stablo	5 - 22.5			12 - 57.5			19 - 92.5		
2,99 m3	6 - 27.5			13 - 62.5			20 - 97.5		
52,50 cm	7 - 32.5			14 - 67.5			UKUPNO	1	2,99
	8 - 37.5			15 - 72.5					
JELA									
PREBORNA	2 - 07.5			9 - 42.5	1	1,77	16 - 77.5	7	46,32
Tarifa: 012	3 - 12.5	1	0,05	10 - 47.5	8	17,86	17 - 82.5	2	15,17
	4 - 17.5	3	0,48	11 - 52.5	5	14,00	18 - 87.5		
Prosječno jedno stablo	5 - 22.5	1	0,34	12 - 57.5	6	21,18	19 - 92.5		
3,78 m3	6 - 27.5	1	0,59	13 - 62.5	11	46,62	20 - 97.5		
56,73 cm	7 - 32.5	4	3,64	14 - 67.5	5	25,02	UKUPNO	71	268,07
	8 - 37.5	4	5,23	15 - 72.5	12	69,80			
UKUPNO 7 A			Prosječno jedno stablo	2,37 m3		42,70 cm		N	m3
								467	1105,85

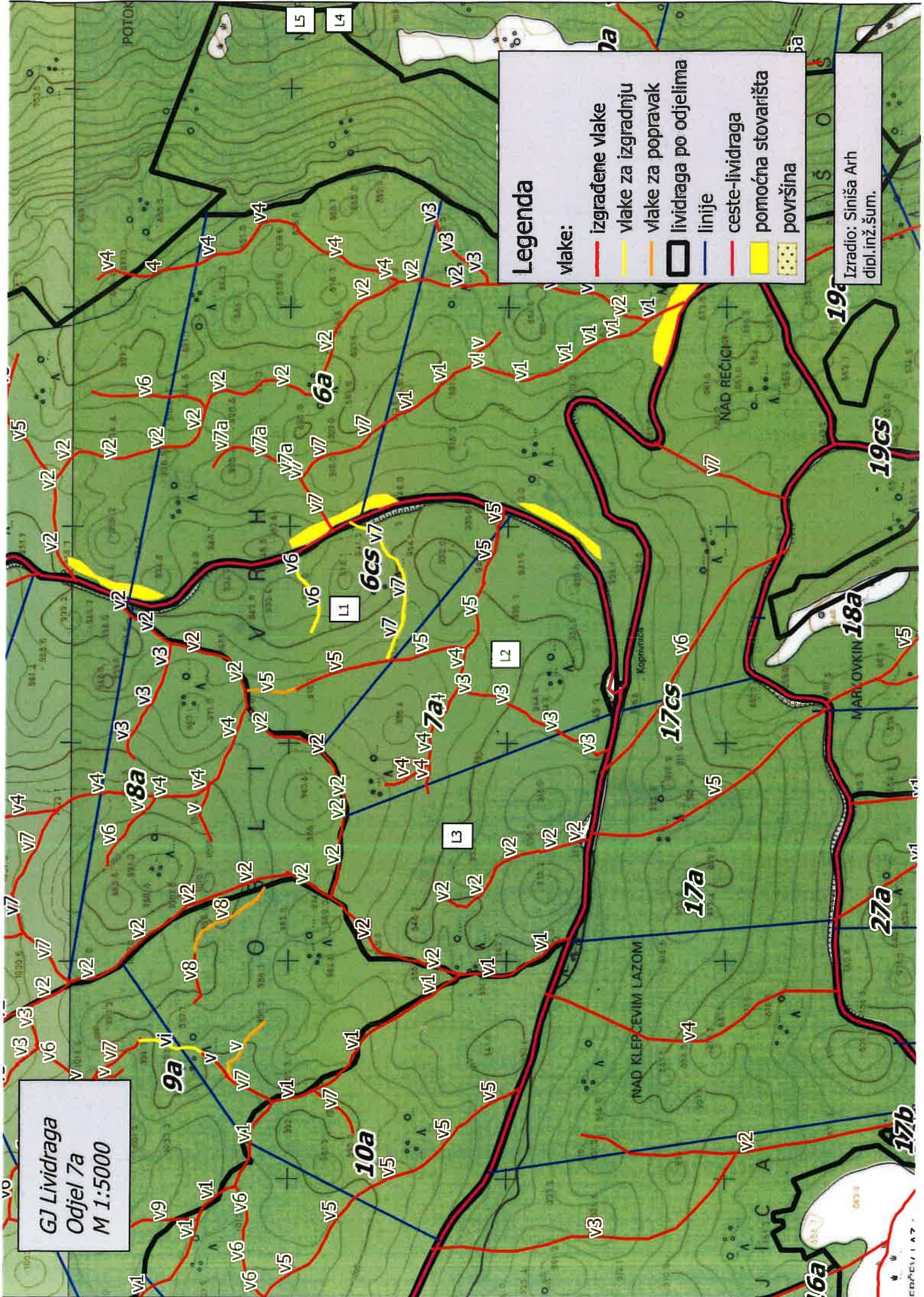
GJ Lividraga
Odjel 7a
M 1:5000

Legenda

vlake:

- izgrađene vlake
- vlake za izgradnju
- vlake za popravak
- lividraga po odjelima
- linije
- ceste-lividraga
- pomoćna stovarišta
- povišina

Izradio: Siniša Arh
dipl.inž.sum.



Uprava šuma Podružnica Delnice
Šumarija Gerovo
Za godinu: 2021

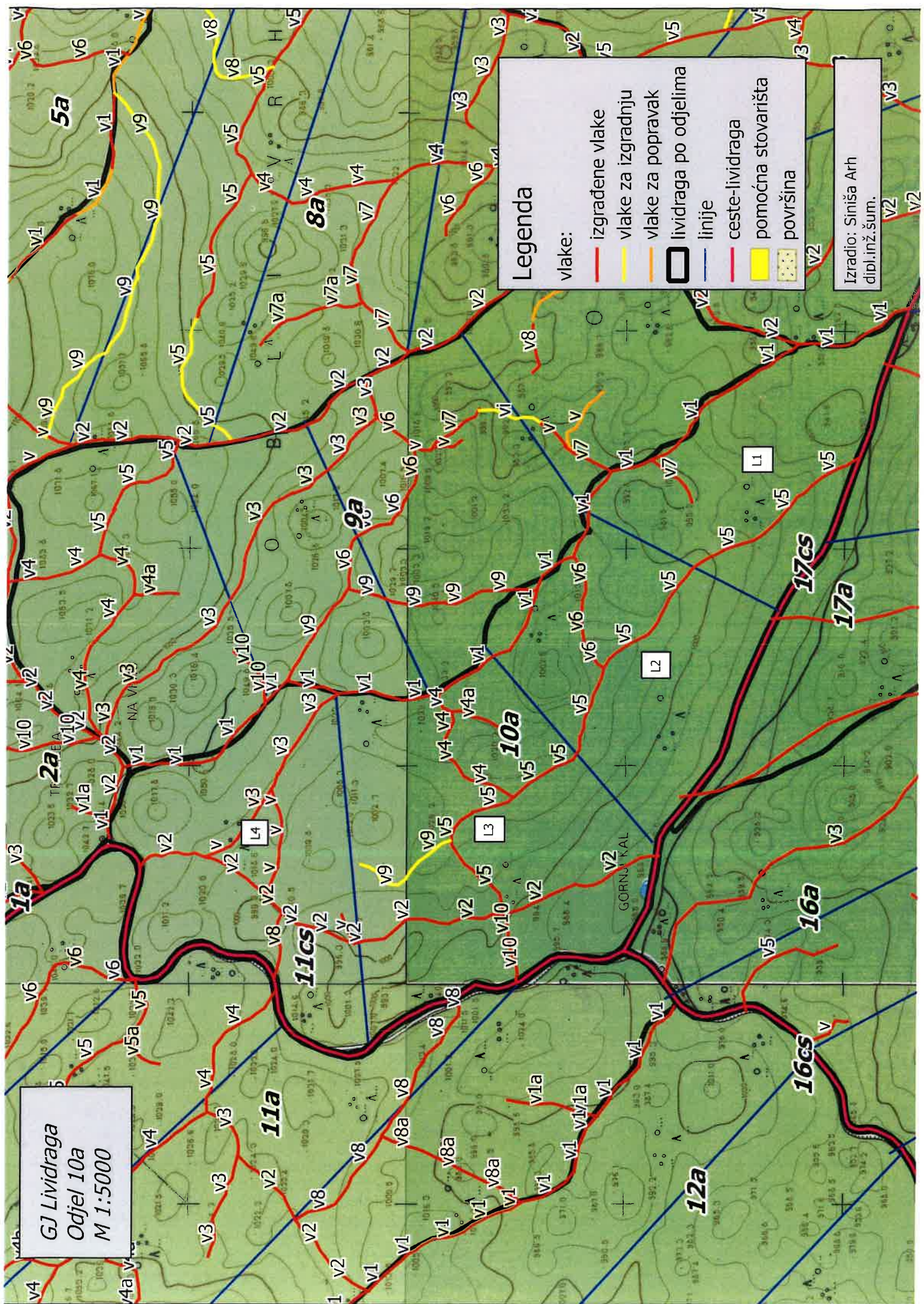
Gospodarska jedinica: LIVIDRAGA

Odsjek: 10 A		Površina: 30,58 ha			Vrsta prihoda: Redoviti GP					
O.BUKVA	DS	N	m3	DS	N	m3	DS	N	m3	
PREBORNA	2 - 07.5			9 - 42.5	45	89,60	16 - 77.5			
Tarifa: 001	3 - 12.5	94	6,02	10 - 47.5	46	119,27	17 - 82.5			
	4 - 17.5	128	24,45	11 - 52.5	61	199,96	18 - 87.5			
Prosječno jedno stablo	5 - 22.5	90	35,29	12 - 57.5	47	190,17	19 - 92.5			
1,52 m3	6 - 27.5	69	46,30	13 - 62.5	26	127,28	20 - 97.5			
32,98 cm	7 - 32.5	50	51,50	14 - 67.5	12	69,94	UKUPNO	723	1099,68	
	8 - 37.5	44	64,64	15 - 72.5	11	75,26				
O.BUKVA	DS	N	m3	DS	N	m3	DS	N	m3	
SUŠCI	2 - 07.5			9 - 42.5			16 - 77.5			
Tarifa: 001	3 - 12.5			10 - 47.5	2	5,18	17 - 82.5			
	4 - 17.5			11 - 52.5	2	6,56	18 - 87.5			
Prosječno jedno stablo	5 - 22.5			12 - 57.5			19 - 92.5			
2,94 m3	6 - 27.5			13 - 62.5			20 - 97.5			
50,00 cm	7 - 32.5			14 - 67.5			UKUPNO	4	11,74	
	8 - 37.5			15 - 72.5						
G.JAVOR	DS	N	m3	DS	N	m3	DS	N	m3	
PREBORNA	2 - 07.5			9 - 42.5	2	3,98	16 - 77.5			
Tarifa: 001	3 - 12.5			10 - 47.5	1	2,59	17 - 82.5			
	4 - 17.5	1	0,19	11 - 52.5			18 - 87.5			
Prosječno jedno stablo	5 - 22.5	2	0,78	12 - 57.5	1	4,05	19 - 92.5			
1,44 m3	6 - 27.5	1	0,67	13 - 62.5			20 - 97.5			
35,00 cm	7 - 32.5	2	2,06	14 - 67.5			UKUPNO	12	17,26	
	8 - 37.5	2	2,94	15 - 72.5						
G.JAVOR	DS	N	m3	DS	N	m3	DS	N	m3	
SUŠCI	2 - 07.5			9 - 42.5	1	1,99	16 - 77.5			
Tarifa: 001	3 - 12.5			10 - 47.5			17 - 82.5			
	4 - 17.5			11 - 52.5			18 - 87.5			
Prosječno jedno stablo	5 - 22.5			12 - 57.5			19 - 92.5			
1,64 m3	6 - 27.5			13 - 62.5			20 - 97.5			
39,17 cm	7 - 32.5			14 - 67.5			UKUPNO	3	4,93	
	8 - 37.5	2	2,94	15 - 72.5						
OTB	DS	N	m3	DS	N	m3	DS	N	m3	
SUŠCI	2 - 07.5			9 - 42.5			16 - 77.5			
Tarifa: 001	3 - 12.5			10 - 47.5	1	2,59	17 - 82.5			
	4 - 17.5			11 - 52.5			18 - 87.5			
Prosječno jedno stablo	5 - 22.5			12 - 57.5			19 - 92.5			
1,63 m3	6 - 27.5	1	0,67	13 - 62.5			20 - 97.5			
37,50 cm	7 - 32.5			14 - 67.5			UKUPNO	2	3,26	
	8 - 37.5			15 - 72.5						
JELA	DS	N	m3	DS	N	m3	DS	N	m3	
PREBORNA	2 - 07.5			9 - 42.5	11	19,42	16 - 77.5	16	105,86	
Tarifa: 012	3 - 12.5	1	0,05	10 - 47.5	5	11,16	17 - 82.5	6	45,52	
	4 - 17.5	1	0,16	11 - 52.5	7	19,60	18 - 87.5	9	77,54	
Prosječno jedno stablo	5 - 22.5	5	1,69	12 - 57.5	10	35,30	19 - 92.5	3	29,16	
4,42 m3	6 - 27.5	5	2,94	13 - 62.5	16	67,80	20 - 97.5	2	21,78	
60,86 cm	7 - 32.5	5	4,55	14 - 67.5	15	75,04	UKUPNO	146	645,64	
	8 - 37.5	9	11,76	15 - 72.5	20	116,31				
JELA	DS	N	m3	DS	N	m3	DS	N	m3	

Uprava šuma Podružnica Delnice
Šumarija Gerovo
Za godinu: 2021

Gospodarska jedinica: LIVIDRAGA

Odsjek: 10 A		Površina: 30,58 ha			Vrsta prihoda: Redoviti GP				
SMREKA	DS	N	m3	DS	N	m3	DS	N	m3
SUŠCI	2 - 07.5			9 - 42.5	2	3,53	16 - 77.5		
Tarifa: 012	3 - 12.5			10 - 47.5			17 - 82.5		
	4 - 17.5			11 - 52.5			18 - 87.5		
	5 - 22.5			12 - 57.5			19 - 92.5		
Prosječno jedno stablo	6 - 27.5	1	0,59	13 - 62.5	1	4,24	20 - 97.5		
1,85 m3	7 - 32.5	1	0,91	14 - 67.5			UKUPNO	5	9,27
41,50 cm	8 - 37.5			15 - 72.5					
PREBORNA	2 - 07.5			9 - 42.5	1	1,66	16 - 77.5	1	6,23
Tarifa: 021	3 - 12.5			10 - 47.5	1	2,14	17 - 82.5		
	4 - 17.5			11 - 52.5	1	2,68	18 - 87.5		
	5 - 22.5			12 - 57.5			19 - 92.5		
Prosječno jedno stablo	6 - 27.5			13 - 62.5			20 - 97.5		
2,88 m3	7 - 32.5	1	0,87	14 - 67.5			UKUPNO	7	20,18
51,79 cm	8 - 37.5	1	1,24	15 - 72.5	1	5,36			
UKUPNO 10 A			Prosječno jedno stablo	2,01 m3		37,82 cm		902	1811,96



GJ Lividraga
 Odjel 10a
 M 1:5000

Legenda

vlake:

- izgrađene vlake
- vlake za izgradnju
- vlake za popravak
- lividraga po odjelima
- linije
- ceste-lividraga
- pomoćna stovišta
- površina

Izradio: Siniša Arh
 dipl.inž.sum.

Uprava šuma Podružnica Delnice
Šumarija Gerovo
Za godinu: 2021

Gospodarska jedinica: LIVIDRAGA

Odsjek: 11 A

Površina: 30,20 ha

Vrsta prihoda: Redoviti GP

O.BUKVA	DS	N	m3	DS	N	m3	DS	N	m3
PREBORNA	2 - 07.5			9 - 42.5	34	61,33	16 - 77.5		
Tarifa: 002	3 - 12.5	239	12,43	10 - 47.5	54	127,22	17 - 82.5	1	8,36
	4 - 17.5	137	22,61	11 - 52.5	73	217,91	18 - 87.5		
Prosječno jedno stablo	5 - 22.5	64	22,15	12 - 57.5	43	158,67	19 - 92.5		
1,20 m3	6 - 27.5	39	23,33	13 - 62.5	30	134,13	20 - 97.5		
29,80 cm	7 - 32.5	49	45,38	14 - 67.5	17	90,56	UKUPNO	819	980,80
	8 - 37.5	38	50,46	15 - 72.5	1	6,26			
G.JAVOR	DS	N	m3	DS	N	m3	DS	N	m3
PREBORNA	2 - 07.5			9 - 42.5	1	1,80	16 - 77.5		
Tarifa: 002	3 - 12.5	1	0,05	10 - 47.5	5	11,78	17 - 82.5		
	4 - 17.5	1	0,17	11 - 52.5	1	2,99	18 - 87.5		
Prosječno jedno stablo	5 - 22.5	1	0,35	12 - 57.5	1	3,69	19 - 92.5		
1,69 m3	6 - 27.5	1	0,60	13 - 62.5			20 - 97.5		
38,57 cm	7 - 32.5	1	0,93	14 - 67.5			UKUPNO	14	23,69
	8 - 37.5	1	1,33	15 - 72.5					
OTB	DS	N	m3	DS	N	m3	DS	N	m3
SUŠCI	2 - 07.5			9 - 42.5			16 - 77.5		
Tarifa: 002	3 - 12.5			10 - 47.5	1	2,36	17 - 82.5		
	4 - 17.5			11 - 52.5			18 - 87.5		
Prosječno jedno stablo	5 - 22.5			12 - 57.5			19 - 92.5		
0,99 m3	6 - 27.5	3	1,80	13 - 62.5			20 - 97.5		
32,50 cm	7 - 32.5	3	2,78	14 - 67.5			UKUPNO	7	6,94
	8 - 37.5			15 - 72.5					
JELA	DS	N	m3	DS	N	m3	DS	N	m3
PREBORNA	2 - 07.5			9 - 42.5	10	17,67	16 - 77.5	14	92,65
Tarifa: 012	3 - 12.5	1	0,05	10 - 47.5	22	49,14	17 - 82.5	13	98,62
	4 - 17.5	7	1,12	11 - 52.5	33	92,37	18 - 87.5	6	51,70
Prosječno jedno stablo	5 - 22.5	3	1,02	12 - 57.5	34	120,06	19 - 92.5		
3,82 m3	6 - 27.5	10	5,88	13 - 62.5	29	122,90	20 - 97.5	1	10,89
57,37 cm	7 - 32.5	7	6,37	14 - 67.5	35	175,10	UKUPNO	268	1023,46
	8 - 37.5	16	20,89	15 - 72.5	27	157,03			
JELA	DS	N	m3	DS	N	m3	DS	N	m3
SUŠCI	2 - 07.5			9 - 42.5	11	19,43	16 - 77.5		
Tarifa: 012	3 - 12.5			10 - 47.5	12	26,80	17 - 82.5		
	4 - 17.5	1	0,16	11 - 52.5	24	67,18	18 - 87.5		
Prosječno jedno stablo	5 - 22.5	12	4,05	12 - 57.5	15	52,96	19 - 92.5		
2,17 m3	6 - 27.5	8	4,70	13 - 62.5	7	29,67	20 - 97.5		
44,49 cm	7 - 32.5	12	10,94	14 - 67.5	4	20,01	UKUPNO	113	245,04
	8 - 37.5	7	9,14	15 - 72.5					
SMREKA	DS	N	m3	DS	N	m3	DS	N	m3
PREBORNA	2 - 07.5			9 - 42.5	4	6,64	16 - 77.5		
Tarifa: 021	3 - 12.5			10 - 47.5	8	17,14	17 - 82.5		
	4 - 17.5			11 - 52.5	3	8,04	18 - 87.5	1	8,01
Prosječno jedno stablo	5 - 22.5			12 - 57.5	4	13,12	19 - 92.5		
3,20 m3	6 - 27.5	2	1,16	13 - 62.5	5	19,68	20 - 97.5		
55,19 cm	7 - 32.5	2	1,74	14 - 67.5	6	27,85	UKUPNO	39	124,82
	8 - 37.5			15 - 72.5	4	21,44			

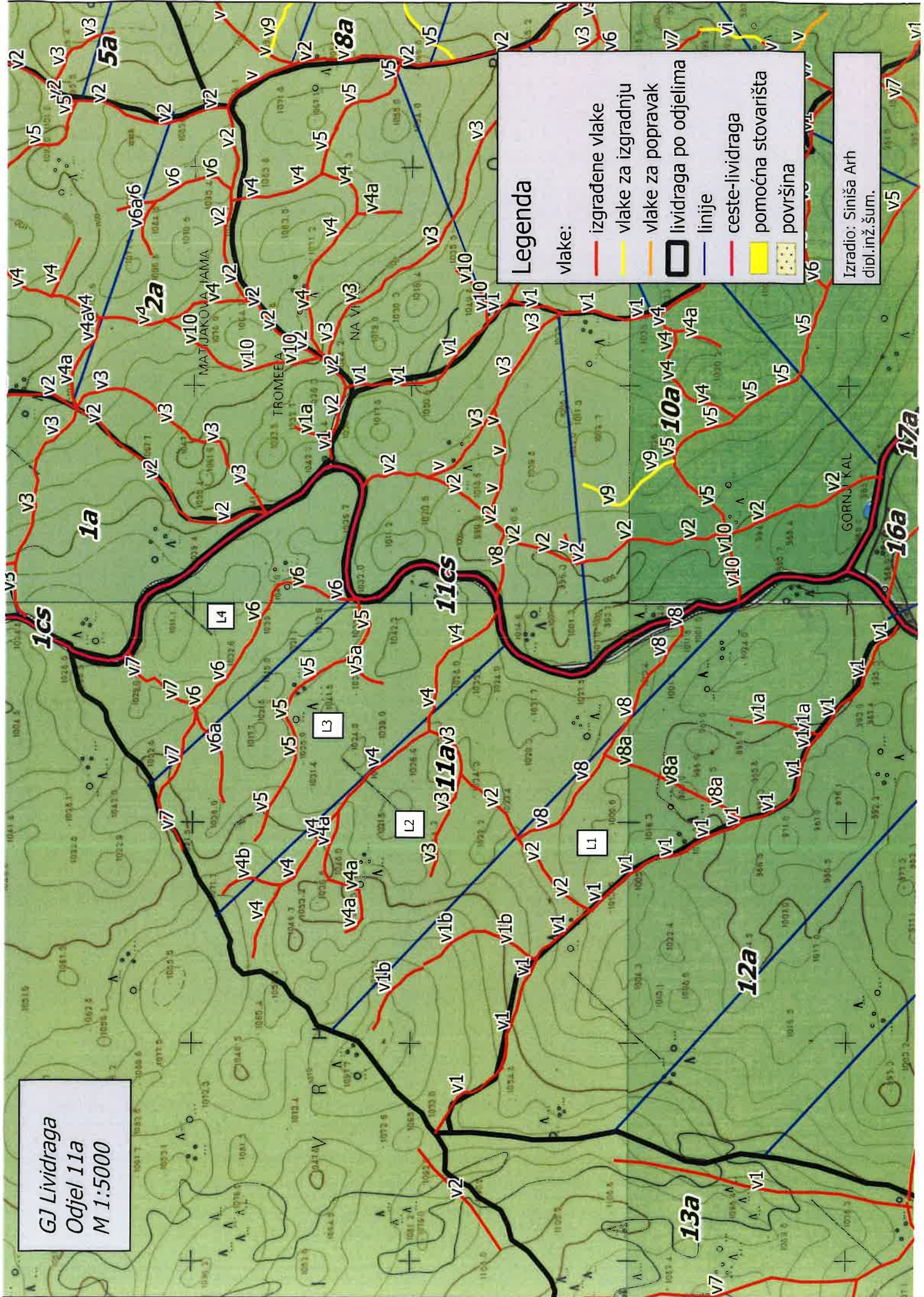
**Uprava šuma Podružnica Delnice
Šumarija Gerovo****Za godinu: 2021**

Gospodarska jedinica: LIVIDRAGA

Odsjek: Površina: 0,00 ha Vrsta prihoda:

				N	m3
UKUPNO 11 A	Prosječno jedno stablo	1,91 m3	37,88 cm	1260	2404,75

GJ Lividraga
Odjel 11a
M 1:5000



Legenda

vlake:

- izgrađene vlake
- vlake za izgradnju
- vlake za popravak
- lividraga po odjelima
- linije
- ceste-lividraga
- pomoćna stovarišta
- površina

Izradio: Siniša Arh
dipl.inž.sum.

UPUTE IZVODITELJIMA:

- Stavka u troškovnicima „Naziv usluge/rada – Kombinirano izvoženje i izvlačenje“ podrazumijeva korištenje šumskog zglobnog traktora (skider) i forvardera za obavljanje radova faze II. Planirane količine radova za pojedinu tehnologiju iskazane su u ovom Elaboratu a konačne količine radova faze II ovisno o tehnologiji odrediti će Naručitelj.
- Neovisno o tehnologiji i vrsti rada koja se primjenjuje, Izvoditelj je dužan poštivati odredbe koje se tiču radova pridobivanja drva iz šume a sadržane su u Pravilniku o doznaci stabala, obilježbi šumskih proizvoda, teretnom listu (popratnici) i šumskom redu.