

# Elaborat

## pripreme rada pridobivanja drva

evidencijski broj nabave: DIR – 2020 – 111 -10

za grupu predmeta nabave: 26

Elaborat izradio:

Ines Turk Šercer, dipl.ing.šum.

Ines Turk Šercer  
dipl.ing.šum.  
ovlaštena inženjerica šumarstva



(žig i potpis ovlaštenog inženjera)

Upravitelj Šumarije:

Dr.sc. Josip Malnar, dipl.ing.šum.



Elaborat radova za pridobivanje drva s osnovnim elementima sastojine, vrstama sječa i količinama za nadmetanje: DJR-2020-111-10

Naziv grupe	Šumarija	Gospodarska jedinica	Odjel / odsjek	Vrsta usluge	Količina		Površina		Broj stabala	SKS	Vrsta sječa	Srednja udaljenost privlačenja		METODA RADA		
					m <sup>3</sup>	ha	kom.	m <sup>3</sup>				m				
UŠP Delnice/ grupa — 26	GEROVO	Lazac	4a	SJEČA OBLOVINE ČET	1.349											
				SJEČA OBLOVINE TL	972		31,78	1740	1,59		262+50				SORTIMENTNA	
				Kombinirano izvoženje i izvlačenje (10/90)	2.321											
				SJEČA OBLOVINE ČET	646											
				SJEČA OBLOVINE TL	1.252											
				Kombinirano izvoženje i izvlačenje (10/90)	1.898											
					SJEČA OBLOVINE ČET											
					SJEČA OBLOVINE TL											
					PRIVLAČENJE-SKIDER > 5T, ČET											
					PRIVLAČENJE-SKIDER>5T, TL											

SVEUKUPNA POVRŠINA GRUPE: 62,25 ha

**Uprava šuma Podružnica Delnice**  
**Šumarija Gerovo**
**Za godinu: 2021**

Gospodarska jedinica: LAZAC

**Odsjek: 4 A**

Površina: 31,78 ha

Vrsta prihoda: Redoviti GP

<b>O.BUKVA</b>	<b>DS</b>	<b>N</b>	<b>m3</b>	<b>DS</b>	<b>N</b>	<b>m3</b>	<b>DS</b>	<b>N</b>	<b>m3</b>
PREBORNA	<b>2 - 07.5</b>			<b>9 - 42.5</b>	94	171,83	<b>16 - 77.5</b>		
Tarifa: 003	<b>3 - 12.5</b>	35	2,21	<b>10 - 47.5</b>	70	166,04	<b>17 - 82.5</b>		
	<b>4 - 17.5</b>	93	16,93	<b>11 - 52.5</b>	72	215,35	<b>18 - 87.5</b>		
Prosječno jedno stablo	<b>5 - 22.5</b>	80	29,52	<b>12 - 57.5</b>	39	143,64	<b>19 - 92.5</b>		
<b>1,39 m3</b>	<b>6 - 27.5</b>	128	80,13	<b>13 - 62.5</b>	11	48,93	<b>20 - 97.5</b>		
<b>34,89 cm</b>	<b>7 - 32.5</b>	84	80,22	<b>14 - 67.5</b>	8	42,29	<b>UKUPNO</b>	<b>800</b>	<b>1113,71</b>
	<b>8 - 37.5</b>	86	116,62	<b>15 - 72.5</b>					
<b>G.JAVOR</b>	<b>DS</b>	<b>N</b>	<b>m3</b>	<b>DS</b>	<b>N</b>	<b>m3</b>	<b>DS</b>	<b>N</b>	<b>m3</b>
PREBORNA	<b>2 - 07.5</b>			<b>9 - 42.5</b>	1	1,83	<b>16 - 77.5</b>		
Tarifa: 003	<b>3 - 12.5</b>			<b>10 - 47.5</b>			<b>17 - 82.5</b>		
	<b>4 - 17.5</b>	3	0,55	<b>11 - 52.5</b>	1	2,99	<b>18 - 87.5</b>		
Prosječno jedno stablo	<b>5 - 22.5</b>	2	0,74	<b>12 - 57.5</b>			<b>19 - 92.5</b>		
<b>0,83 m3</b>	<b>6 - 27.5</b>	4	2,50	<b>13 - 62.5</b>			<b>20 - 97.5</b>		
<b>28,83 cm</b>	<b>7 - 32.5</b>	4	3,82	<b>14 - 67.5</b>			<b>UKUPNO</b>	<b>15</b>	<b>12,43</b>
	<b>8 - 37.5</b>			<b>15 - 72.5</b>					
<b>JELA</b>	<b>DS</b>	<b>N</b>	<b>m3</b>	<b>DS</b>	<b>N</b>	<b>m3</b>	<b>DS</b>	<b>N</b>	<b>m3</b>
PREBORNA	<b>2 - 07.5</b>			<b>9 - 42.5</b>	31	54,25	<b>16 - 77.5</b>	1	6,18
Tarifa: 024	<b>3 - 12.5</b>	5	0,32	<b>10 - 47.5</b>	24	52,15	<b>17 - 82.5</b>		
	<b>4 - 17.5</b>	38	6,80	<b>11 - 52.5</b>	42	116,89	<b>18 - 87.5</b>		
Prosječno jedno stablo	<b>5 - 22.5</b>	41	14,88	<b>12 - 57.5</b>	22	75,06	<b>19 - 92.5</b>		
<b>1,60 m3</b>	<b>6 - 27.5</b>	31	18,97	<b>13 - 62.5</b>	5	20,36	<b>20 - 97.5</b>		
<b>37,82 cm</b>	<b>7 - 32.5</b>	34	31,59	<b>14 - 67.5</b>	8	38,22	<b>UKUPNO</b>	<b>311</b>	<b>498,97</b>
	<b>8 - 37.5</b>	23	30,11	<b>15 - 72.5</b>	6	33,19			
<b>JELA</b>	<b>DS</b>	<b>N</b>	<b>m3</b>	<b>DS</b>	<b>N</b>	<b>m3</b>	<b>DS</b>	<b>N</b>	<b>m3</b>
SUŠCI	<b>2 - 07.5</b>			<b>9 - 42.5</b>	2	3,50	<b>16 - 77.5</b>		
Tarifa: 024	<b>3 - 12.5</b>			<b>10 - 47.5</b>	3	6,52	<b>17 - 82.5</b>		
	<b>4 - 17.5</b>	1	0,18	<b>11 - 52.5</b>	1	2,78	<b>18 - 87.5</b>		
Prosječno jedno stablo	<b>5 - 22.5</b>	2	0,73	<b>12 - 57.5</b>			<b>19 - 92.5</b>		
<b>1,53 m3</b>	<b>6 - 27.5</b>	2	1,22	<b>13 - 62.5</b>	1	4,07	<b>20 - 97.5</b>		
<b>37,88 cm</b>	<b>7 - 32.5</b>	1	0,93	<b>14 - 67.5</b>			<b>UKUPNO</b>	<b>13</b>	<b>19,93</b>
	<b>8 - 37.5</b>			<b>15 - 72.5</b>					
<b>SMREKA</b>	<b>DS</b>	<b>N</b>	<b>m3</b>	<b>DS</b>	<b>N</b>	<b>m3</b>	<b>DS</b>	<b>N</b>	<b>m3</b>
PREBORNA	<b>2 - 07.5</b>			<b>9 - 42.5</b>	46	74,52	<b>16 - 77.5</b>	4	24,33
Tarifa: 034	<b>3 - 12.5</b>	7	0,41	<b>10 - 47.5</b>	48	100,32	<b>17 - 82.5</b>	1	6,92
	<b>4 - 17.5</b>	15	2,43	<b>11 - 52.5</b>	72	188,57	<b>18 - 87.5</b>		
Prosječno jedno stablo	<b>5 - 22.5</b>	18	5,94	<b>12 - 57.5</b>	43	137,77	<b>19 - 92.5</b>	1	8,78
<b>2,17 m3</b>	<b>6 - 27.5</b>	41	23,00	<b>13 - 62.5</b>	40	153,72	<b>20 - 97.5</b>		
<b>45,75 cm</b>	<b>7 - 32.5</b>	25	21,35	<b>14 - 67.5</b>	16	71,71	<b>UKUPNO</b>	<b>428</b>	<b>930,40</b>
	<b>8 - 37.5</b>	39	47,23	<b>15 - 72.5</b>	12	63,40			
<b>SMREKA</b>	<b>DS</b>	<b>N</b>	<b>m3</b>	<b>DS</b>	<b>N</b>	<b>m3</b>	<b>DS</b>	<b>N</b>	<b>m3</b>
SUŠCI	<b>2 - 07.5</b>			<b>9 - 42.5</b>	27	43,74	<b>16 - 77.5</b>		
Tarifa: 034	<b>3 - 12.5</b>	3	0,17	<b>10 - 47.5</b>	17	35,53	<b>17 - 82.5</b>		
	<b>4 - 17.5</b>	12	1,94	<b>11 - 52.5</b>	7	18,33	<b>18 - 87.5</b>		
Prosječno jedno stablo	<b>5 - 22.5</b>	20	6,60	<b>12 - 57.5</b>	2	6,41	<b>19 - 92.5</b>		
<b>1,14 m3</b>	<b>6 - 27.5</b>	21	11,78	<b>13 - 62.5</b>	2	7,69	<b>20 - 97.5</b>		
<b>34,78 cm</b>	<b>7 - 32.5</b>	29	24,77	<b>14 - 67.5</b>			<b>UKUPNO</b>	<b>173</b>	<b>196,92</b>
	<b>8 - 37.5</b>	33	39,96	<b>15 - 72.5</b>					

Uprava šuma Podružnica Delnice  
Šumarija Gerovo

Za godinu: 2021

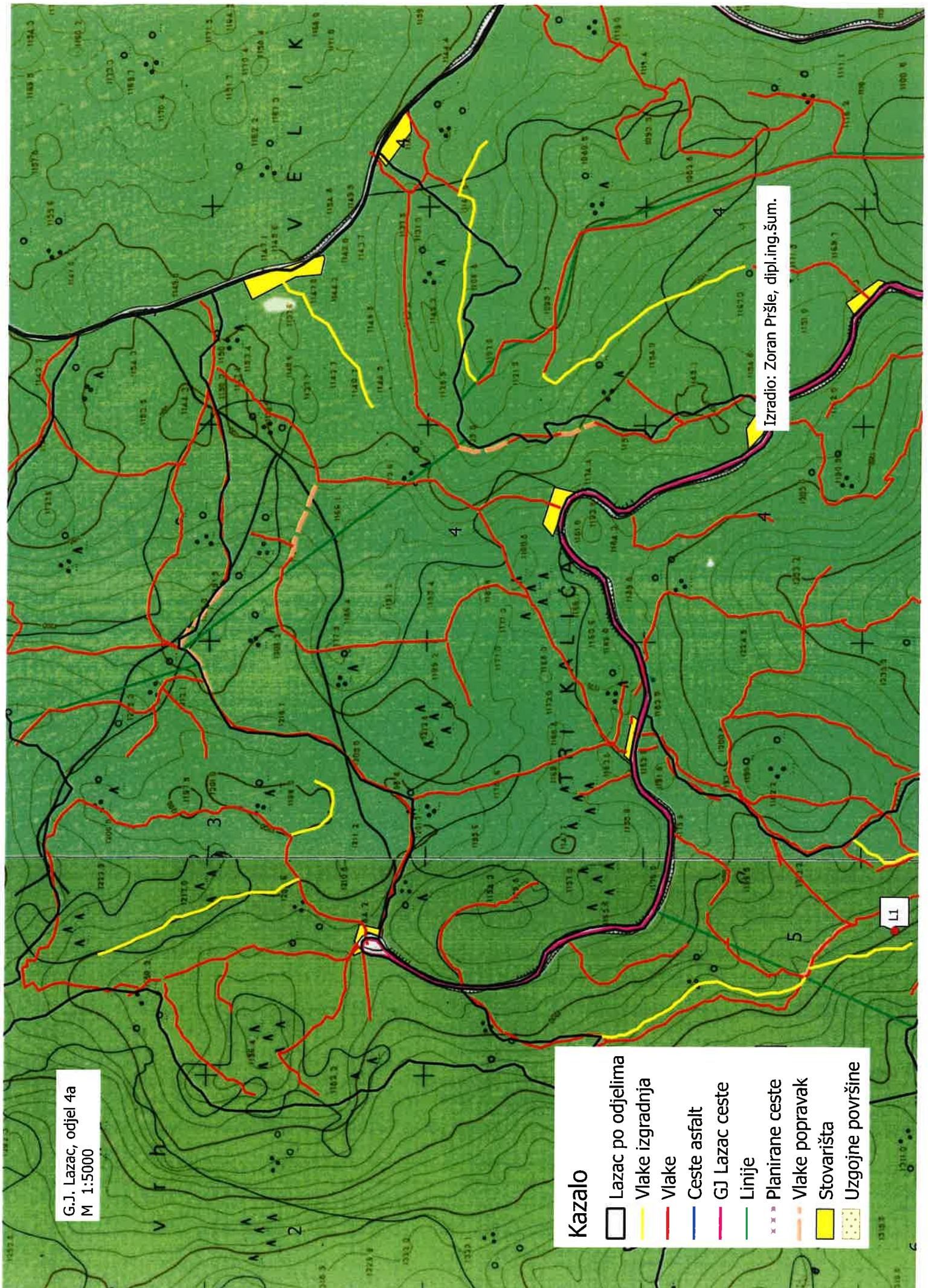
Gospodarska jedinica: LAZAC

Odsjek:	Površina: 0,00 ha	Vrsta prihoda:			N	m3
<b>UKUPNO 4 A</b>	Prosječno jedno stablo	<b>1,59 m3</b>	<b>38,04 cm</b>		<b>1740</b>	<b>2772,36</b>

G.J. Lazac, odjel 4a  
M 1:5000

Izradio: Zoran Pršle, dipl.ing.šum.

Kazalo	
	Lazac po odjelima
	Vlake izgradnja
	Vlake
	Ceste asfalt
	GJ Lazac ceste
	Linije
	Planirane ceste
	Vlake popravak
	Stovarišta
	Uzgojne površine



**Uprava šuma Podružnica Delnice  
Šumarija Gerovo**
**Za godinu: 2021**

Gospodarska jedinica: LAZAC

**Odsjek: 4 B**

Površina: 30,47 ha

Vrsta prihoda: Redoviti GP

<b>O.BUKVA</b>	<b>DS</b>	<b>N</b>	<b>m3</b>	<b>DS</b>	<b>N</b>	<b>m3</b>	<b>DS</b>	<b>N</b>	<b>m3</b>
PREBORNA	<b>2 - 07.5</b>			<b>9 - 42.5</b>	101	184,63	<b>16 - 77.5</b>		
Tarifa: 003	<b>3 - 12.5</b>	98	6,17	<b>10 - 47.5</b>	110	260,92	<b>17 - 82.5</b>		
	<b>4 - 17.5</b>	107	19,47	<b>11 - 52.5</b>	105	314,06	<b>18 - 87.5</b>		
Prosječno jedno stablo	<b>5 - 22.5</b>	113	41,70	<b>12 - 57.5</b>	38	139,95	<b>19 - 92.5</b>		
<b>1,38 m3</b>	<b>6 - 27.5</b>	97	60,73	<b>13 - 62.5</b>	20	88,96	<b>20 - 97.5</b>		
<b>34,24 cm</b>	<b>7 - 32.5</b>	91	86,91	<b>14 - 67.5</b>	3	15,86	<b>UKUPNO</b>	<b>975</b>	<b>1344,12</b>
	<b>8 - 37.5</b>	92	124,76	<b>15 - 72.5</b>					
<b>O.BUKVA</b>	<b>DS</b>	<b>N</b>	<b>m3</b>	<b>DS</b>	<b>N</b>	<b>m3</b>	<b>DS</b>	<b>N</b>	<b>m3</b>
SANITARNA	<b>2 - 07.5</b>			<b>9 - 42.5</b>	4	7,31	<b>16 - 77.5</b>		
Tarifa: 003	<b>3 - 12.5</b>	28	1,76	<b>10 - 47.5</b>	1	2,37	<b>17 - 82.5</b>		
	<b>4 - 17.5</b>	37	6,73	<b>11 - 52.5</b>			<b>18 - 87.5</b>		
Prosječno jedno stablo	<b>5 - 22.5</b>	13	4,80	<b>12 - 57.5</b>			<b>19 - 92.5</b>		
<b>0,36 m3</b>	<b>6 - 27.5</b>	6	3,76	<b>13 - 62.5</b>			<b>20 - 97.5</b>		
<b>19,97 cm</b>	<b>7 - 32.5</b>	7	6,69	<b>14 - 67.5</b>			<b>UKUPNO</b>	<b>97</b>	<b>34,78</b>
	<b>8 - 37.5</b>	1	1,36	<b>15 - 72.5</b>					
<b>G.JAVOR</b>	<b>DS</b>	<b>N</b>	<b>m3</b>	<b>DS</b>	<b>N</b>	<b>m3</b>	<b>DS</b>	<b>N</b>	<b>m3</b>
PREBORNA	<b>2 - 07.5</b>			<b>9 - 42.5</b>	3	5,49	<b>16 - 77.5</b>		
Tarifa: 003	<b>3 - 12.5</b>	2	0,13	<b>10 - 47.5</b>	4	9,49	<b>17 - 82.5</b>		
	<b>4 - 17.5</b>	5	0,91	<b>11 - 52.5</b>	5	14,95	<b>18 - 87.5</b>		
Prosječno jedno stablo	<b>5 - 22.5</b>	6	2,22	<b>12 - 57.5</b>	4	14,73	<b>19 - 92.5</b>		
<b>1,77 m3</b>	<b>6 - 27.5</b>	3	1,88	<b>13 - 62.5</b>	2	8,90	<b>20 - 97.5</b>		
<b>37,88 cm</b>	<b>7 - 32.5</b>	1	0,96	<b>14 - 67.5</b>	1	5,29	<b>UKUPNO</b>	<b>39</b>	<b>69,02</b>
	<b>8 - 37.5</b>	3	4,07	<b>15 - 72.5</b>					
<b>JELA</b>	<b>DS</b>	<b>N</b>	<b>m3</b>	<b>DS</b>	<b>N</b>	<b>m3</b>	<b>DS</b>	<b>N</b>	<b>m3</b>
PREBORNA	<b>2 - 07.5</b>			<b>9 - 42.5</b>	18	31,50	<b>16 - 77.5</b>	1	6,18
Tarifa: 024	<b>3 - 12.5</b>			<b>10 - 47.5</b>	15	32,59	<b>17 - 82.5</b>	1	7,15
	<b>4 - 17.5</b>	8	1,44	<b>11 - 52.5</b>	29	80,70	<b>18 - 87.5</b>		
Prosječno jedno stablo	<b>5 - 22.5</b>	11	4,00	<b>12 - 57.5</b>	20	68,24	<b>19 - 92.5</b>		
<b>2,35 m3</b>	<b>6 - 27.5</b>	10	6,12	<b>13 - 62.5</b>	12	48,85	<b>20 - 97.5</b>		
<b>46,14 cm</b>	<b>7 - 32.5</b>	12	11,15	<b>14 - 67.5</b>	8	38,22	<b>UKUPNO</b>	<b>165</b>	<b>387,65</b>
	<b>8 - 37.5</b>	14	18,32	<b>15 - 72.5</b>	6	33,19			
<b>JELA</b>	<b>DS</b>	<b>N</b>	<b>m3</b>	<b>DS</b>	<b>N</b>	<b>m3</b>	<b>DS</b>	<b>N</b>	<b>m3</b>
SUŠCI	<b>2 - 07.5</b>			<b>9 - 42.5</b>	2	3,50	<b>16 - 77.5</b>		
Tarifa: 024	<b>3 - 12.5</b>	2	0,13	<b>10 - 47.5</b>	4	8,69	<b>17 - 82.5</b>		
	<b>4 - 17.5</b>	6	1,07	<b>11 - 52.5</b>	2	5,57	<b>18 - 87.5</b>		
Prosječno jedno stablo	<b>5 - 22.5</b>	4	1,46	<b>12 - 57.5</b>			<b>19 - 92.5</b>		
<b>1,04 m3</b>	<b>6 - 27.5</b>	8	4,90	<b>13 - 62.5</b>	1	4,07	<b>20 - 97.5</b>		
<b>31,58 cm</b>	<b>7 - 32.5</b>	4	3,72	<b>14 - 67.5</b>			<b>UKUPNO</b>	<b>38</b>	<b>39,66</b>
	<b>8 - 37.5</b>	5	6,55	<b>15 - 72.5</b>					
<b>SMREKA</b>	<b>DS</b>	<b>N</b>	<b>m3</b>	<b>DS</b>	<b>N</b>	<b>m3</b>	<b>DS</b>	<b>N</b>	<b>m3</b>
PREBORNA	<b>2 - 07.5</b>			<b>9 - 42.5</b>	3	4,86	<b>16 - 77.5</b>	3	18,25
Tarifa: 034	<b>3 - 12.5</b>			<b>10 - 47.5</b>	4	8,36	<b>17 - 82.5</b>	1	6,92
	<b>4 - 17.5</b>	1	0,16	<b>11 - 52.5</b>	7	18,33	<b>18 - 87.5</b>	1	7,83
Prosječno jedno stablo	<b>5 - 22.5</b>			<b>12 - 57.5</b>	11	35,24	<b>19 - 92.5</b>		
<b>3,38 m3</b>	<b>6 - 27.5</b>	6	3,36	<b>13 - 62.5</b>	15	57,65	<b>20 - 97.5</b>		
<b>57,05 cm</b>	<b>7 - 32.5</b>	1	0,85	<b>14 - 67.5</b>	12	53,78	<b>UKUPNO</b>	<b>78</b>	<b>263,90</b>
	<b>8 - 37.5</b>	5	6,05	<b>15 - 72.5</b>	8	42,26			
<b>SMREKA</b>	<b>DS</b>	<b>N</b>	<b>m3</b>	<b>DS</b>	<b>N</b>	<b>m3</b>	<b>DS</b>	<b>N</b>	<b>m3</b>

**Uprava šuma Podružnica Delnice**  
**Šumarija Gerovo**
**Za godinu: 2021**

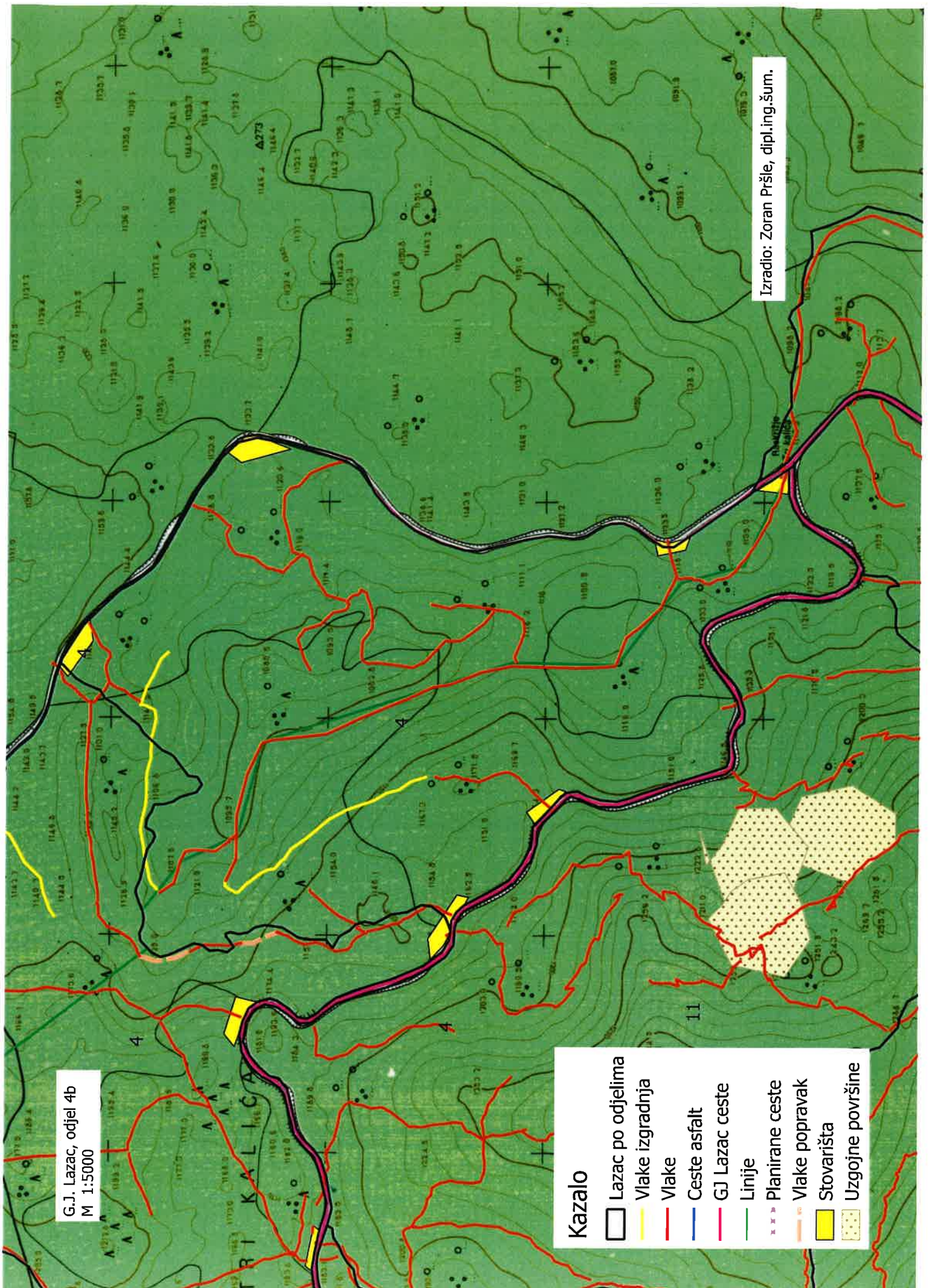
Gospodarska jedinica: LAZAC

Odsjek:	Površina: 0,00 ha			Vrsta prihoda:					
	DS	N	m3	DS	N	m3	DS	N	m3
SUŠCI	<b>2 - 07.5</b>			<b>9 - 42.5</b>	5	8,10	<b>16 - 77.5</b>		
Tarifa: 034	<b>3 - 12.5</b>	3	0,17	<b>10 - 47.5</b>	2	4,18	<b>17 - 82.5</b>		
	<b>4 - 17.5</b>	2	0,32	<b>11 - 52.5</b>	9	23,57	<b>18 - 87.5</b>		
	<b>5 - 22.5</b>	8	2,64	<b>12 - 57.5</b>	6	19,22	<b>19 - 92.5</b>		
Prosječno jedno stablo	<b>6 - 27.5</b>	9	5,05	<b>13 - 62.5</b>	4	15,37	<b>20 - 97.5</b>		
<b>1,64 m3</b>	<b>7 - 32.5</b>	4	3,41	<b>14 - 67.5</b>	2	8,96			
<b>39,42 cm</b>	<b>8 - 37.5</b>	6	7,27	<b>15 - 72.5</b>			<b>UKUPNO</b>	<b>60</b>	<b>98,26</b>
<b>UKUPNO 4 B</b>			Prosječno jedno stablo	<b>1,54 m3</b>		<b>36,11 cm</b>		<b>N</b>	<b>m3</b>
								<b>1452</b>	<b>2237,39</b>

G.J. Lazac, odjel 4b  
M 1:5000

Izradio: Zoran Pršle, dipl.ing.šum.

- Kazalo**
- Lazac po odjelima
  - Vlake izgradnja
  - Vlake
  - Ceste asfalt
  - GJ Lazac ceste
  - Linije
  - Planirane ceste
  - Vlake popravak
  - Stovarišta
  - Uzgojne površine





## UPUTE IZVODITELJIMA:

- Stavka u troškovnicima „Naziv usluge/rada – Kombinirano izvoženje i izvlačenje“ podrazumijeva korištenje šumskog zglobnog traktora (skider) i forvardera za obavljanje radova faze II. Planirane količine radova za pojedinu tehnologiju iskazane su u ovom Elaboratu a konačne količine radova faze II ovisno o tehnologiji odrediti će Naručitelj.
- Neovisno o tehnologiji i vrsti rada koja se primjenjuje, Izvoditelj je dužan poštivati odredbe koje se tiču radova pridobivanja drva iz šume a sadržane su u Pravilniku o doznaci stabala, obilježbi šumskih proizvoda, teretnom listu (popratnici) i šumskom redu.