

UPRAVA ŠUMA PODRUŽNICA DELNICE

Šumarija: Skrad

## Elaborat

### pripreme rada pridobivanja drva s osnovnim elementima sastojine, vrstama sječe i količinama

Ev. br: DIR-2020-111-10

Grupa: 33

Elaborat izradio:

Bojan Renka dipl. ing. šum.




(žig i potpis ovlaštenog inženjera)

Davor Hilak  
dipl. ing. šum.  
ovlašten inženjer šumarstva  
  
HRVATSKE ŠUME d.o.o.



Upravitelj Šumarije:

Davor Hilak, dipl. ing. šum.



(žig šumarije)



Elaborat radova za pridobivanje drva s osnovnim elementima sastojine, vrstama sječa i količinama za nadmetanje: DE-2020-111-10

Naziv grupe	Šumarija	Gospodarska jedinica	Odjel / odsjek	Vrsta usluge	Količina		Površina		Broj stabala	SKS	Vrsta sječa	Srednja udaljenost privlačenja		METODA RADA		
					m <sup>3</sup>	m <sup>3</sup>	ha	kom.				m <sup>3</sup>	m			
UŠP Delnice - grupa 1 33	Skrad	Čedanj	3a	SJEČA OBLOVINE CRNOGORICE	493											
				PROVLAČENJE-SKIDER >5T, ČET	493	11,25	194	3,1	REDOVNA SJEČA	310	Poludeblovna metoda s izradom VM					
		Čedanj	3b	SJEČA OBLOVINE BIJELOGORICE	495											
				PRIVLAČENJE-SKIDER > 5T, TL	495											
				SJEČA OBLOVINE CRNOGORICE	276	15,77	456	2	REDOVNA SJEČA	300	Poludeblovna metoda s izradom VM					
				PROVLAČENJE-SKIDER >5T, ČET	276											
		Čedanj	4a	SJEČA OBLOVINE BIJELOGORICE	199											
				PRIVLAČENJE-SKIDER > 5T, TL	199											
				SJEČA OBLOVINE CRNOGORICE	9	7,07	194	1,23	REDOVNA SJEČA	200	Poludeblovna metoda s izradom VM					
				PROVLAČENJE-SKIDER >5T, ČET	9											

SVEUKUPNA POVRŠINA GRUPE: 34,09 ha

**Uprava šuma Podružnica Delnice**  
**Šumarija Skrad**
**Za godinu: 2021**

Gospodarska jedinica: ČEDANJ

**Odsjek (SL): 3 A (01)**      Površina: 11,25 ha      Vrsta prihoda: Redoviti GP

JELA	DS	N	m3	DS	N	m3	DS	N	m3
PREBORNA	<b>2 - 07.5</b>			<b>9 - 42.5</b>	4	7,83	<b>16 - 77.5</b>	4	27,56
Tarifa: 006	<b>3 - 12.5</b>			<b>10 - 47.5</b>	20	48,32	<b>17 - 82.5</b>		
	<b>4 - 17.5</b>	5	1,04	<b>11 - 52.5</b>	20	62,64	<b>18 - 87.5</b>	1	9,04
Prosječno jedno stablo	<b>5 - 22.5</b>	4	1,66	<b>12 - 57.5</b>	17	64,75	<b>19 - 92.5</b>		
<b>3,49 m3</b>	<b>6 - 27.5</b>	9	6,26	<b>13 - 62.5</b>	24	108,98	<b>20 - 97.5</b>		
<b>53,16 cm</b>	<b>7 - 32.5</b>	5	5,24	<b>14 - 67.5</b>	13	69,24	<b>UKUPNO</b>	<b>143</b>	<b>498,55</b>
	<b>8 - 37.5</b>	4	5,88	<b>15 - 72.5</b>	13	80,11			
<b>JELA</b>	<b>DS</b>	<b>N</b>	<b>m3</b>	<b>DS</b>	<b>N</b>	<b>m3</b>	<b>DS</b>	<b>N</b>	<b>m3</b>
VJETROLOM	<b>2 - 07.5</b>			<b>9 - 42.5</b>			<b>16 - 77.5</b>	1	6,89
Tarifa: 006	<b>3 - 12.5</b>			<b>10 - 47.5</b>	3	7,25	<b>17 - 82.5</b>		
	<b>4 - 17.5</b>	1	0,21	<b>11 - 52.5</b>	5	15,66	<b>18 - 87.5</b>		
Prosječno jedno stablo	<b>5 - 22.5</b>			<b>12 - 57.5</b>	4	15,24	<b>19 - 92.5</b>		
<b>3,10 m3</b>	<b>6 - 27.5</b>	1	0,70	<b>13 - 62.5</b>	4	18,16	<b>20 - 97.5</b>		
<b>50,68 cm</b>	<b>7 - 32.5</b>	1	1,05	<b>14 - 67.5</b>			<b>UKUPNO</b>	<b>22</b>	<b>68,10</b>
	<b>8 - 37.5</b>	2	2,94	<b>15 - 72.5</b>					
<b>SMREKA</b>	<b>DS</b>	<b>N</b>	<b>m3</b>	<b>DS</b>	<b>N</b>	<b>m3</b>	<b>DS</b>	<b>N</b>	<b>m3</b>
PREBORNA	<b>2 - 07.5</b>			<b>9 - 42.5</b>	3	5,28	<b>16 - 77.5</b>		
Tarifa: 020	<b>3 - 12.5</b>			<b>10 - 47.5</b>	2	4,51	<b>17 - 82.5</b>		
	<b>4 - 17.5</b>	1	0,19	<b>11 - 52.5</b>	2	5,64	<b>18 - 87.5</b>		
Prosječno jedno stablo	<b>5 - 22.5</b>			<b>12 - 57.5</b>	1	3,44	<b>19 - 92.5</b>		
<b>1,51 m3</b>	<b>6 - 27.5</b>	3	1,88	<b>13 - 62.5</b>			<b>20 - 97.5</b>		
<b>38,29 cm</b>	<b>7 - 32.5</b>	4	3,86	<b>14 - 67.5</b>			<b>UKUPNO</b>	<b>19</b>	<b>28,78</b>
	<b>8 - 37.5</b>	3	3,98	<b>15 - 72.5</b>					
<b>SMREKA</b>	<b>DS</b>	<b>N</b>	<b>m3</b>	<b>DS</b>	<b>N</b>	<b>m3</b>	<b>DS</b>	<b>N</b>	<b>m3</b>
SUŠCI	<b>2 - 07.5</b>			<b>9 - 42.5</b>			<b>16 - 77.5</b>		
Tarifa: 020	<b>3 - 12.5</b>			<b>10 - 47.5</b>			<b>17 - 82.5</b>		
	<b>4 - 17.5</b>	2	0,38	<b>11 - 52.5</b>			<b>18 - 87.5</b>		
Prosječno jedno stablo	<b>5 - 22.5</b>	2	0,75	<b>12 - 57.5</b>			<b>19 - 92.5</b>		
<b>0,56 m3</b>	<b>6 - 27.5</b>	4	2,51	<b>13 - 62.5</b>			<b>20 - 97.5</b>		
<b>25,50 cm</b>	<b>7 - 32.5</b>	2	1,93	<b>14 - 67.5</b>			<b>UKUPNO</b>	<b>10</b>	<b>5,57</b>
	<b>8 - 37.5</b>			<b>15 - 72.5</b>					
<b>UKUPNO 3 A (01)</b>			Prosječno jedno stablo	<b>3,10 m3</b>		<b>50,00 cm</b>		<b>194</b>	<b>601,00</b>

**Uprava šuma Podružnica Delnice**
**Za godinu: 2021**
**Šumarija Skrad**

Gospodarska jedinica: ČEDANJ

**Odsjek (SL): 3 B (01)**

Površina: 15,77 ha

Vrsta prihoda: Redoviti GP

<b>KITNJAK</b>	<b>DS</b>	<b>N</b>	<b>m3</b>	<b>DS</b>	<b>N</b>	<b>m3</b>	<b>DS</b>	<b>N</b>	<b>m3</b>
PREBORNA	2 - 07.5			9 - 42.5	4	7,80	16 - 77.5	1	7,91
Tarifa: 025	3 - 12.5			10 - 47.5	5	12,76	17 - 82.5	1	9,10
	4 - 17.5			11 - 52.5	3	9,71	18 - 87.5		
Prosječno jedno stablo	5 - 22.5			12 - 57.5	2	8,02	19 - 92.5		
3,00 m3	6 - 27.5	4	2,59	13 - 62.5	4	19,45	20 - 97.5		
48,19 cm	7 - 32.5	4	4,00	14 - 67.5	1	5,80	<b>UKUPNO</b>	<b>29</b>	<b>87,14</b>
	8 - 37.5			15 - 72.5					
<b>KITNJAK</b>	<b>DS</b>	<b>N</b>	<b>m3</b>	<b>DS</b>	<b>N</b>	<b>m3</b>	<b>DS</b>	<b>N</b>	<b>m3</b>
SUŠCI	2 - 07.5			9 - 42.5			16 - 77.5		
Tarifa: 025	3 - 12.5			10 - 47.5			17 - 82.5		
	4 - 17.5			11 - 52.5	2	6,48	18 - 87.5		
Prosječno jedno stablo	5 - 22.5			12 - 57.5			19 - 92.5		
1,76 m3	6 - 27.5	1	0,65	13 - 62.5			20 - 97.5		
39,17 cm	7 - 32.5	2	2,00	14 - 67.5			<b>UKUPNO</b>	<b>6</b>	<b>10,56</b>
	8 - 37.5	1	1,43	15 - 72.5					
<b>O.BUKVA</b>	<b>DS</b>	<b>N</b>	<b>m3</b>	<b>DS</b>	<b>N</b>	<b>m3</b>	<b>DS</b>	<b>N</b>	<b>m3</b>
PREBORNA	2 - 07.5			9 - 42.5	30	68,16	16 - 77.5		
Tarifa: 015	3 - 12.5	14	1,22	10 - 47.5	16	47,09	17 - 82.5		
	4 - 17.5	47	11,84	11 - 52.5	17	63,00	18 - 87.5		
Prosječno jedno stablo	5 - 22.5	46	21,71	12 - 57.5	13	59,23	19 - 92.5		
1,58 m3	6 - 27.5	47	37,18	13 - 62.5	7	38,46	20 - 97.5		
32,88 cm	7 - 32.5	32	38,27	14 - 67.5	7	45,65	<b>UKUPNO</b>	<b>303</b>	<b>477,44</b>
	8 - 37.5	27	45,63	15 - 72.5					
<b>JELA</b>	<b>DS</b>	<b>N</b>	<b>m3</b>	<b>DS</b>	<b>N</b>	<b>m3</b>	<b>DS</b>	<b>N</b>	<b>m3</b>
PREBORNA	2 - 07.5			9 - 42.5	10	19,57	16 - 77.5	4	27,56
Tarifa: 006	3 - 12.5	2	0,15	10 - 47.5	6	14,50	17 - 82.5	1	7,99
	4 - 17.5			11 - 52.5	3	9,40	18 - 87.5	2	18,08
Prosječno jedno stablo	5 - 22.5	7	2,90	12 - 57.5	10	38,09	19 - 92.5	1	10,16
3,27 m3	6 - 27.5	5	3,48	13 - 62.5	6	27,25	20 - 97.5		
50,23 cm	7 - 32.5	5	5,24	14 - 67.5	6	31,96	<b>UKUPNO</b>	<b>75</b>	<b>245,39</b>
	8 - 37.5	3	4,41	15 - 72.5	4	24,65			
<b>JELA</b>	<b>DS</b>	<b>N</b>	<b>m3</b>	<b>DS</b>	<b>N</b>	<b>m3</b>	<b>DS</b>	<b>N</b>	<b>m3</b>
SUŠCI	2 - 07.5			9 - 42.5	2	3,91	16 - 77.5		
Tarifa: 006	3 - 12.5			10 - 47.5	1	2,42	17 - 82.5		
	4 - 17.5			11 - 52.5	1	3,13	18 - 87.5		
Prosječno jedno stablo	5 - 22.5			12 - 57.5			19 - 92.5		
1,58 m3	6 - 27.5	2	1,39	13 - 62.5			20 - 97.5		
37,95 cm	7 - 32.5	2	2,10	14 - 67.5			<b>UKUPNO</b>	<b>11</b>	<b>17,36</b>
	8 - 37.5	3	4,41	15 - 72.5					
<b>SMREKA</b>	<b>DS</b>	<b>N</b>	<b>m3</b>	<b>DS</b>	<b>N</b>	<b>m3</b>	<b>DS</b>	<b>N</b>	<b>m3</b>
PREBORNA	2 - 07.5			9 - 42.5	2	3,52	16 - 77.5		
Tarifa: 020	3 - 12.5			10 - 47.5	2	4,51	17 - 82.5		
	4 - 17.5	1	0,19	11 - 52.5	4	11,29	18 - 87.5		
Prosječno jedno stablo	5 - 22.5	1	0,38	12 - 57.5	3	10,31	19 - 92.5		
2,32 m3	6 - 27.5	2	1,25	13 - 62.5	5	20,56	20 - 97.5		
45,78 cm	7 - 32.5	4	3,86	14 - 67.5	1	4,84	<b>UKUPNO</b>	<b>32</b>	<b>74,28</b>
	8 - 37.5	6	7,96	15 - 72.5	1	5,61			

Uprava šuma Podružnica Delnice

Za godinu: 2021

Šumarija Skrad

Gospodarska jedinica: ČEDANJ

<b>Odsjek:</b>	Površina: 0,00 ha	Vrsta prihoda:		<b>N</b>	<b>m3</b>
<b>UKUPNO 3 B (01)</b>	Prosječno jedno stablo	<b>2,00 m3</b>	<b>37,82 cm</b>	<b>456</b>	<b>912,17</b>

**Uprava šuma Podružnica Delnice  
Šumarija Skrad**
**Za godinu: 2021**

Gospodarska jedinica: ČEDANJ

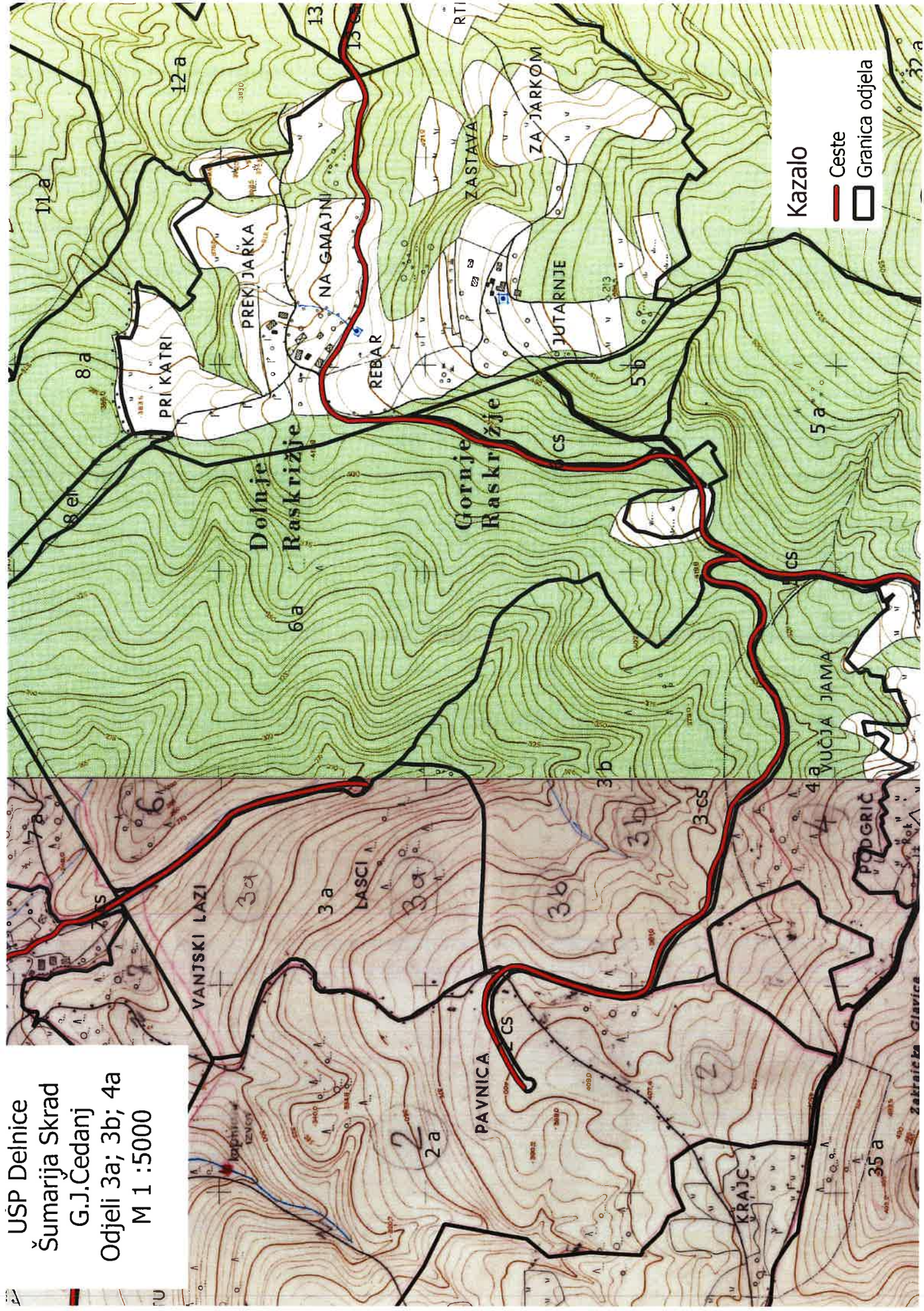
**Odsjek (SL): 4 A (01)**

Površina: 7,07 ha

Vrsta prihoda: Redoviti GP

	DS	N	m3	DS	N	m3	DS	N	m3
<b>KITNJAK</b>									
PREBORNA	2 - 07.5			9 - 42.5			16 - 77.5		
Tarifa: 025	3 - 12.5			10 - 47.5	1	2,55	17 - 82.5		
	4 - 17.5			11 - 52.5			18 - 87.5		
Prosječno jedno stablo	5 - 22.5			12 - 57.5	1	4,01	19 - 92.5		
<b>3,81 m3</b>	6 - 27.5			13 - 62.5	1	4,86	20 - 97.5		
<b>55,83 cm</b>	8 - 37.5			15 - 72.5			<b>UKUPNO</b>	<b>3</b>	<b>11,42</b>
<b>O.BUKVA</b>									
PREBORNA	2 - 07.5			9 - 42.5	7	13,97	16 - 77.5	1	7,80
Tarifa: 016	3 - 12.5	3	0,22	10 - 47.5	6	15,53	17 - 82.5		
	4 - 17.5	15	3,08	11 - 52.5	5	16,30	18 - 87.5		
Prosječno jedno stablo	5 - 22.5	14	5,73	12 - 57.5	4	16,04	19 - 92.5		
<b>1,69 m3</b>	6 - 27.5	7	4,84	13 - 62.5	3	14,52	20 - 97.5		
<b>34,73 cm</b>	7 - 32.5	3	3,14	14 - 67.5	1	5,75	<b>UKUPNO</b>	<b>74</b>	<b>124,84</b>
	8 - 37.5	3	4,45	15 - 72.5	2	13,47			
<b>OTB</b>									
PREBORNA	2 - 07.5			9 - 42.5	1	2,00	16 - 77.5		
Tarifa: 016	3 - 12.5	5	0,37	10 - 47.5			17 - 82.5		
	4 - 17.5	22	4,51	11 - 52.5	3	9,78	18 - 87.5		
Prosječno jedno stablo	5 - 22.5	25	10,23	12 - 57.5			19 - 92.5		
<b>0,66 m3</b>	6 - 27.5	6	4,15	13 - 62.5			20 - 97.5		
<b>24,87 cm</b>	7 - 32.5	7	7,33	14 - 67.5			<b>UKUPNO</b>	<b>78</b>	<b>51,71</b>
	8 - 37.5	9	13,34	15 - 72.5					
<b>OMB</b>									
PREBORNA	2 - 07.5			9 - 42.5	6	11,98	16 - 77.5		
Tarifa: 016	3 - 12.5	1	0,07	10 - 47.5	2	5,18	17 - 82.5		
	4 - 17.5	5	1,03	11 - 52.5	1	3,26	18 - 87.5		
Prosječno jedno stablo	5 - 22.5	4	1,64	12 - 57.5			19 - 92.5		
<b>1,10 m3</b>	6 - 27.5	9	6,22	13 - 62.5			20 - 97.5		
<b>31,11 cm</b>	7 - 32.5	4	4,19	14 - 67.5			<b>UKUPNO</b>	<b>36</b>	<b>39,50</b>
	8 - 37.5	4	5,93	15 - 72.5					
<b>JELA</b>									
PREBORNA	2 - 07.5			9 - 42.5			16 - 77.5		
Tarifa: 006	3 - 12.5			10 - 47.5			17 - 82.5		
	4 - 17.5			11 - 52.5			18 - 87.5		
Prosječno jedno stablo	5 - 22.5	1	0,41	12 - 57.5			19 - 92.5		
<b>3,70 m3</b>	6 - 27.5			13 - 62.5	1	4,54	20 - 97.5		
<b>52,50 cm</b>	7 - 32.5			14 - 67.5			<b>UKUPNO</b>	<b>3</b>	<b>11,11</b>
	8 - 37.5			15 - 72.5	1	6,16			
<b>UKUPNO 4 A (01)</b>			Prosječno jedno stablo	<b>1,23 m3</b>		<b>30,70 cm</b>		<b>N</b>	<b>m3</b>
								<b>194</b>	<b>238,58</b>

USP Delnice  
Šumarija Skrad  
G.J.Cedanj  
Odjeli 3a; 3b; 4a  
M 1 :5000



Kazalo  
— Ceste  
□ Granica odjela