

Uprava: Krunoslav Jakupčić, dipl. ing. šum. – predsjednik; Ante Sabljčić, dipl. ing. šum. – član; mr.sc. Igor Fazekaš - član • MB 3631133 • OIB 69693144506 • Trgovački sud u Zagrebu (MBS 080251008) • Temeljni kapital 1.171.670.000,00 kn, uplaćen u cijelosti • SWIFT: PBZGHR2X • IBAN: HR46 2340 0091 1001 0036 0 • Telefon: 01/4804 111 • Telefax: 01/4804 101 • pp 148, 10002 Zagreb • web: <http://www.hrsume.hr> • e-mail: direkcija@hrsume.hr

UPRAVA ŠUMA PODRUŽNICA NOVA GRADIŠKA

Šumarija NOVA GRADIŠKA

ELABORAT

pripreme rada uzgajanja šuma

ev.broj nabave: DIR-2020-111-10
grupa 006.

Marija Župčić,
dipl. ing. šum.
ovlašten inženjer šumarstva

HRVATSKE ŠUME d.o.o.



Š 1040

Potpis ovlaštenog inženjera:

Ivan Matošević
dipl. ing. šum.
ovlašten inženjer šumarstva

HRVATSKE ŠUME d.o.o.



Š 1105

Siječanj 2021.

Odabir sustava pridobivanja drv a i iska z čimbenika proizvodnosti

Naziv grupe	Šum arija	Gospod. jedinica	Odjel	Vrsta usluge	Količina	Površina odsjeka	Broj stabala	SKS	Vrsta sijeka	Metoda rada	Srednja udaljenost privlačenja -po kategorijama- I,II,III,IV
					ha	ha	kom	m ³			
6	Nova Gradiška	Gradiška Br da	55a	Njega pomlatka	11,00	22,46				Njega pomlatka	
		Gradiška Br da	17a	Njega pomlatka	42,00	62,17				Njega pomlatka	
			Σ	Njega pomlatka	53,00	84,63				Njega pomlatka	

Opis odabranog sustava pridobivanja drv a: Sječa i izrada, prikrajanje i određivanje kakvoće drv nih sortimenata obavlja se u " šumi".

Izrađeni (zaprimljeni) drv ni sortimeni privlače se na pomoćno stovarište.

ODJEL/ODSIJEK : 55/a

POVRŠINA: 11,00 ha

IZVOĐAČ RADOVA: Poduzetnik

IZVOR SREDSTAVA:

OPIS SADAŠNJEG STANJA

Mlada jednodobna sjemenjača obične bukve u razvojnem stadiju pomlatka. Sastojina je uzrasla na stranama uz jarke. Sloj grmlja se pojavljuje, a čini ga kupina. Sloj prizemnog rašća je razvijen i čini ga travnata vegetacija. Pomladak bukve je nejednoliko rasprostranjen po površini, dobrog je zdravstvenog stanja i uzrasta. Slabije je razvijen na strmim stranama uz jarke

VRSTA I OPIS ZAHVATA

Izvršiti njegu pomlatka sasjecanjem nepoželjnih konkurentnih korovskih jedinki i izbojaka iz panja te usitnjavanjem posječenog materijala i odlaganjem na tlo tako da ne smeta jedinkama glavnih vrsta. Pri radu koristiti kosire i motorne pile. Po potrebi ukloniti sloj prizemnog rašća tamo gdje smeta pomlatku. Sasjecanje vršiti nisko pri tlu.

ODJEL/ODSIJEK : 17/a

POVRŠINA: 42,0 ha

IZVOĐAČ RADOVA: poduzetnik

IZVOR SREDSTAVA: HŠ sredstva iz poslovanja

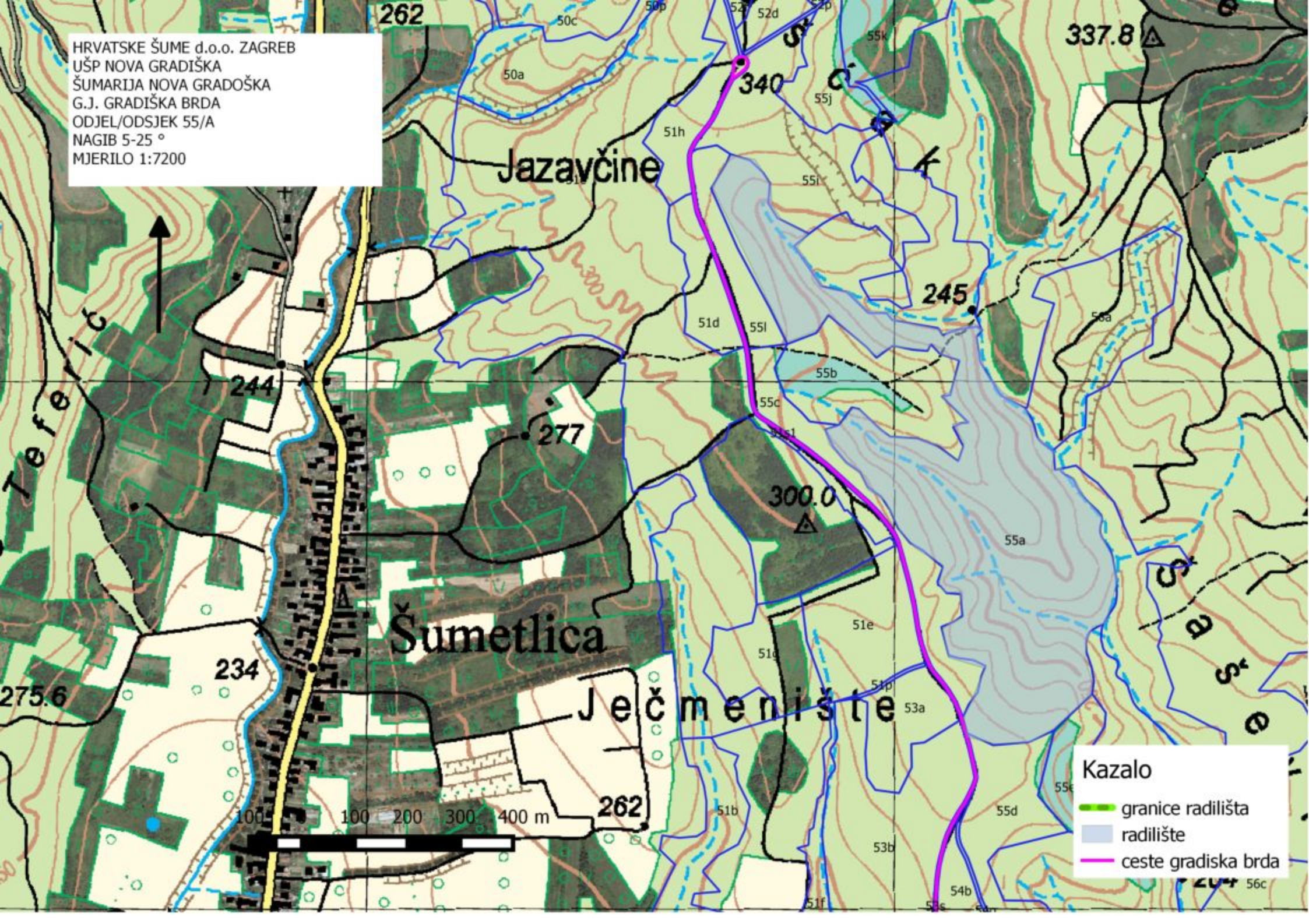
OPIS SADAŠNJEG STANJA

Teren su blage, srednje do strmo nagnute strane. Mješovita panjača hrasta kitnjaka ,cera s grabom i bukvom a znatan udio stabala je iz sjemena. U sjevernom dijelu odsjeka više se javlja hrast nego u južnom dijelu jer je tu stanište suše. Južni dio odsjeka je više ispresjecan jarcima i uvalama, tlo je svježije pa se više pojavljuje bukva i grab. Uz samu istočnu granicu odsjeka, pogotovo u južnoj polovici, javlja se joha. Sastojina je dobre do vrlo dobre kvalitete, a napravljen je dovršni sjek. Pomlatka uglavnom a ima i manjih dijelova površine (uz jarak) koji nisu dobro pomlađeni. Sloj prizemnog rašća je bujan a ima i kupine.

VRSTA I OPIS ZAHVATA

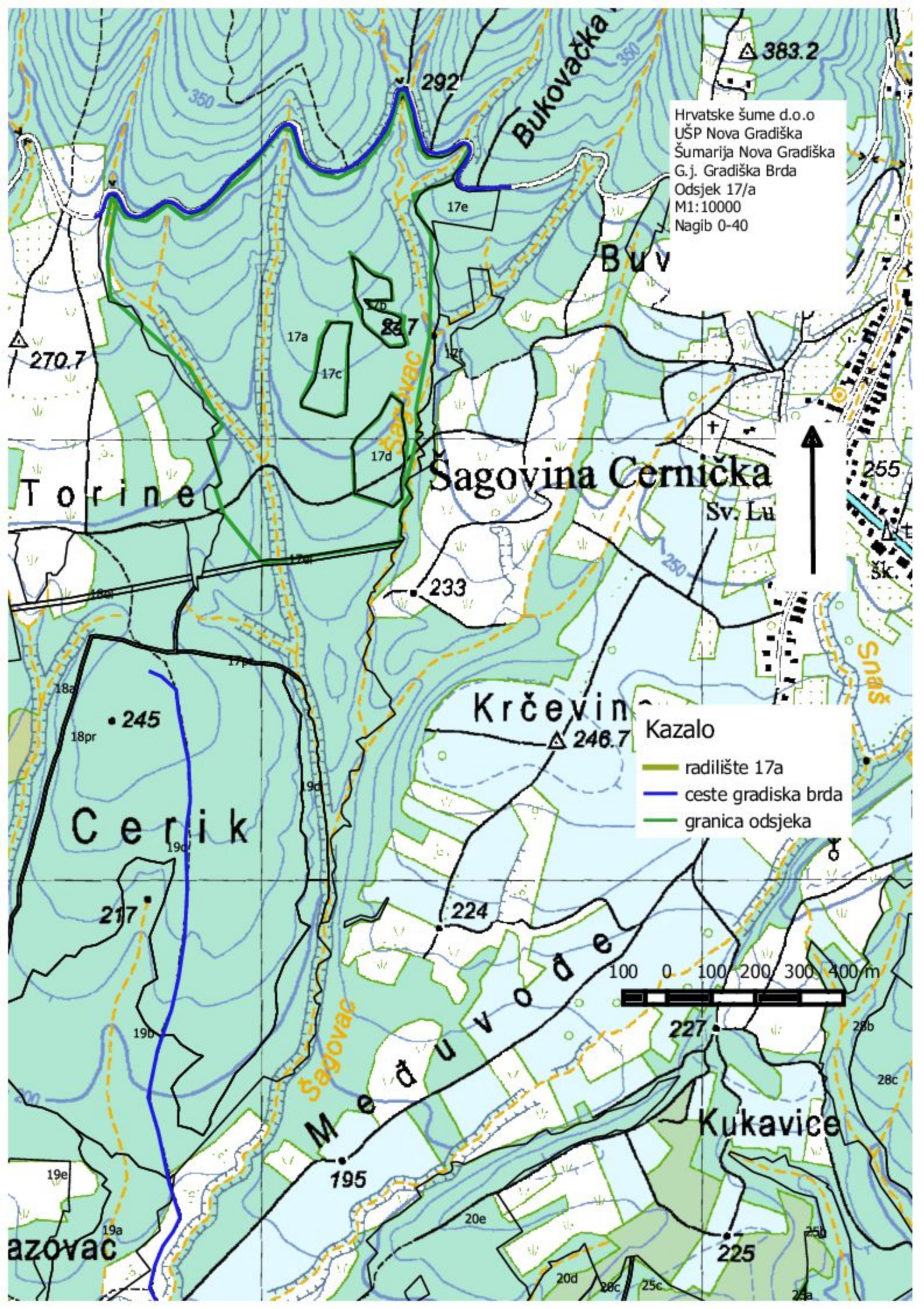
Izvršiti njegu pomlatka sasjecanjem nepoželjnih vrsta kao bagrem, crni jasen ,obični grab, kupina, izbojci iz panja i ostalo što ugrožava postojeći pomladak hrasta kitnjaka i obične bukve. Sasjecanje izvršiti nisko pri tlu a sasječeni materijal ne odlagati na pomladak. Također ukloniti sloj prizemnog rašća tamo gdje smeta pomlatku u razvoju.

HRVATSKE ŠUME d.o.o. ZAGREB
UŠP NOVA GRADIŠKA
ŠUMARIJA NOVA GRADOŠKA
G.J. GRADIŠKA BRDA
ODJEL/ODSJEK 55/A
NAGIB 5-25 °
MJERILO 1:7200



Kazalo

- granice radilišta
- radilište
- ceste gradiska brda



Hrvatske šume d.o.o
UŠP Nova Gradiška
Šumarija Nova Gradiška
G.j. Gradiška Brda
Odsjek 17/a
M1:10000
Nagib 0-40

- Kazalo
- radilište 17a
 - ceste gradiska brda
 - granica odsjeka



Torine

Šagovina Cernička

Krčevina

Cerik

Meduvode

Kukavice

azovac

270.7

292

383.2

245

246.7

217

224

195

227

225

17a

17e

17d

18a

19b

19e

19a

20e

20d

20c

25c

24a

28b

28c

255

233

233

246.7

217

224

227

225

225

24a

255

255

255

255

255

255

255

255

255

255

255

255

255

255

350

350

350

350

350

350

350

350

350

350

350

350

350

350

350

350

350

350

350

350

350

350

350

350

350

350

350

350

350

350

350

350

350

350

350

350

350

350

350

350

350

350

350

350

350

350

350

350

350

350

350

350

350

350

350

350

350

350

350

350

350

350

350

350

350

350

350

350

350

350

350

350

350

350

350

350

350

350

350

350

350

350

350

350

350

350

350

350

350

350

350

350

350

350

350

350

350

350

350

350

350

350

350

350

350

350

350

350

350

350

350

350

350

350

350

350

350

350

350

350

350

350

350

350

350

350

350

350

350

350

350

350

350

350

350

350

350

350

350

350