

UPRAVA ŠUMA PODRUŽNICA POŽEGA

Šumarija Kamenska

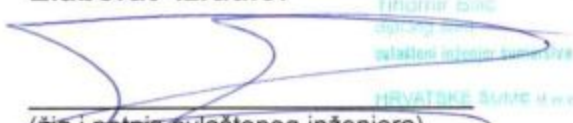
ELABORAT

Pripreme rada pridobivanja drva s osnovnim elementima sastojine,
Vrstom sječe i količinama

Evidencijski broj nabave: **DIR-2020-111-11**

za grupu predmeta nabave: **UŠP Požega/grupa 006**

Elaborat izradio:


Tihomir Bilić
dipl. ing. šum.
ovlašten inženjer šumarstva
HRVATSKE ŠUME d.o.o.
(žig i potpis ovlaštenog inženjera)
Tihomir Bilić, dipl. ing. šum.



Š 444

Elaborat radova za pridobivanja drva s osnovnim elementima sastojine, vrstama sječa i količinama za javno nadmetanje: DIR-2020-111-11

Red. br. grupe	Šumarija	G. J.	Odjel/ Odsjek	Vrsta usluge	Količina	Površina odjela/ odsjeka	Broj stabala	SKS	Vrsta sječe	Srednja udaljenost privlačenja	Rokovi početka- završetka radova	Metoda rada
					m ³	ha	kom.	m ³		m		
006	KAMENSKA	Zapadni Papuk Zvečevački	48/a	F1-obt-TL	167	24,77	1506	0,47	PRORJEDA	500	06.04.2021.- 20.12.2021.	Poludeblovna metoda s trupljenjem na pomoćnom stovarištu
				F1-VM-TL	418							
				F2-TL-Skider < St	585							
				F1-obt-ML	11							
				F1-VM-ML	35							
				F2-ML-Skider < St	46							
			48/b	F1-obt-TL	32	7,37	706	0,33	PRORJEDA	500	06.04.2021.- 20.12.2021.	Poludeblovna metoda s trupljenjem na pomoćnom stovarištu
				F1-VM-TL	177							
				F2-TL-Skider < St	209							
				F1-obt-ML	0							
				F1-VM-ML	3							
				F2-ML-Skider < St	3							
			48/e	F1-obt-TL	72	8,91	428	0,66	PRORJEDA	500	06.04.2021.- 20.12.2021.	Poludeblovna metoda s trupljenjem na pomoćnom stovarištu
				F1-VM-TL	134							
				F2-TL-Skider < St	206							
				F1-obt-ML	14							
				F1-VM-ML	25							
				F2-ML-Skider < St	39							
			48/f	F1-obt-TL	49	8,27	449	0,49	PRORJEDA	500	06.04.2021.- 20.12.2021.	Poludeblovna metoda s trupljenjem na pomoćnom stovarištu
				F1-VM-TL	137							
				F2-TL-Skider < St	186							
				F1-obt-ML	2							
				F1-VM-ML	8							
				F2-ML-Skider < St	10							

Uprava šuma Podružnica Požega
 Šumarija Kamenska

Za godinu: 2021

Gospodarska jedinica: ZAPADNI PAPUK ZVEČEVAČKI

Odsjek (SL): 48 A (01)

Površina: 24,77 ha

Vrsta prihoda: Redoviti PP

KITNJAK	DS	N	m3	DS	N	m3	DS	N	m3
PRORJEDA	2 - 07.5			9 - 42.5	5	9,21	16 - 77.5		
Tarifa: 040	3 - 12.5	1	0,08	10 - 47.5			17 - 82.5		
	4 - 17.5	9	1,80	11 - 52.5	1	2,99	18 - 87.5		
Prosječno jedno stablo	5 - 22.5	18	7,06	12 - 57.5			19 - 92.5		
0,80 m3	6 - 27.5	13	8,44	13 - 62.5			20 - 97.5		
28,38 cm	7 - 32.5	11	10,75	14 - 67.5			UKUPNO	68	54,07
	8 - 37.5	10	13,74	15 - 72.5					
O.BUKVA	DS	N	m3	DS	N	m3	DS	N	m3
PRORJEDA	2 - 07.5			9 - 42.5	16	27,22	16 - 77.5		
Tarifa: 032	3 - 12.5	13	0,95	10 - 47.5	6	13,41	17 - 82.5		
	4 - 17.5	57	10,72	11 - 52.5	5	13,89	18 - 87.5		
Prosječno jedno stablo	5 - 22.5	81	30,70	12 - 57.5			19 - 92.5		
0,72 m3	6 - 27.5	78	48,75	13 - 62.5			20 - 97.5		
27,73 cm	7 - 32.5	70	63,07	14 - 67.5	2	9,71	UKUPNO	362	261,40
	8 - 37.5	34	42,98	15 - 72.5					
O.GRAB	DS	N	m3	DS	N	m3	DS	N	m3
PRORJEDA	2 - 07.5			9 - 42.5			16 - 77.5		
Tarifa: 105	3 - 12.5	166	10,96	10 - 47.5			17 - 82.5		
	4 - 17.5	298	53,04	11 - 52.5			18 - 87.5		
Prosječno jedno stablo	5 - 22.5	253	84,50	12 - 57.5			19 - 92.5		
0,27 m3	6 - 27.5	112	60,70	13 - 62.5			20 - 97.5		
19,89 cm	7 - 32.5	24	19,25	14 - 67.5			UKUPNO	860	236,25
	8 - 37.5	7	7,80	15 - 72.5					
OTB	DS	N	m3	DS	N	m3	DS	N	m3
PRORJEDA	2 - 07.5			9 - 42.5	12	18,52	16 - 77.5		
Tarifa: 114	3 - 12.5	2	0,16	10 - 47.5	10	19,75	17 - 82.5		
	4 - 17.5	7	1,34	11 - 52.5	4	9,84	18 - 87.5		
Prosječno jedno stablo	5 - 22.5	19	6,75	12 - 57.5			19 - 92.5		
0,95 m3	6 - 27.5	14	8,01	13 - 62.5			20 - 97.5		
32,64 cm	7 - 32.5	22	18,52	14 - 67.5			UKUPNO	104	99,21
	8 - 37.5	14	16,32	15 - 72.5					
OMB	DS	N	m3	DS	N	m3	DS	N	m3
PRORJEDA	2 - 07.5			9 - 42.5	5	5,69	16 - 77.5		
Tarifa: 099	3 - 12.5	1	0,07	10 - 47.5	1	1,42	17 - 82.5		
	4 - 17.5	15	2,55	11 - 52.5			18 - 87.5		
Prosječno jedno stablo	5 - 22.5	35	10,33	12 - 57.5			19 - 92.5		
0,47 m3	6 - 27.5	29	13,28	13 - 62.5			20 - 97.5		
26,88 cm	7 - 32.5	17	11,12	14 - 67.5			UKUPNO	112	52,39
	8 - 37.5	9	7,93	15 - 72.5					
UKUPNO 48 A (01)			Prosječno jedno stablo	0,47 m3		23,56 cm		N	m3
								1506	703,32

Uprava šuma Podružnica Požega
 Šumarija Kamenska

Za godinu: 2021

Gospodarska jedinica: ZAPADNI PAPUK ZVEČEVAČKI

Odsjek (SL): 48 B (01)

Površina: 7,37 ha

Vrsta prihoda: Redoviti PP

KITNJAK	DS	N	m3	DS	N	m3	DS	N	m3
	PRORJEDA	2 - 07.5			9 - 42.5			16 - 77.5	
Tarifa: 039	3 - 12.5	3	0,22	10 - 47.5			17 - 82.5		
	4 - 17.5	5	0,99	11 - 52.5			18 - 87.5		
Prosječno jedno stablo	5 - 22.5	12	4,55	12 - 57.5			19 - 92.5		
0,41 m3	6 - 27.5	5	3,08	13 - 62.5			20 - 97.5		
22,31 cm	7 - 32.5	1	0,91	14 - 67.5			UKUPNO	27	11,02
	8 - 37.5	1	1,27	15 - 72.5					
O.BUKVA	DS	N	m3	DS	N	m3	DS	N	m3
PRORJEDA	2 - 07.5			9 - 42.5	1	1,69	16 - 77.5		
Tarifa: 031	3 - 12.5	49	3,43	10 - 47.5	3	6,53	17 - 82.5		
	4 - 17.5	163	30,32	11 - 52.5			18 - 87.5		
Prosječno jedno stablo	5 - 22.5	162	59,94	12 - 57.5			19 - 92.5		
0,35 m3	6 - 27.5	59	35,46	13 - 62.5			20 - 97.5		
21,22 cm	7 - 32.5	20	17,96	14 - 67.5			UKUPNO	465	164,99
	8 - 37.5	8	9,66	15 - 72.5					
O.GRAB	DS	N	m3	DS	N	m3	DS	N	m3
PRORJEDA	2 - 07.5			9 - 42.5			16 - 77.5		
Tarifa: 105	3 - 12.5	33	2,18	10 - 47.5			17 - 82.5		
	4 - 17.5	77	13,71	11 - 52.5			18 - 87.5		
Prosječno jedno stablo	5 - 22.5	56	18,70	12 - 57.5			19 - 92.5		
0,24 m3	6 - 27.5	12	6,50	13 - 62.5			20 - 97.5		
19,05 cm	7 - 32.5	3	2,41	14 - 67.5			UKUPNO	181	43,50
	8 - 37.5			15 - 72.5					
OTB	DS	N	m3	DS	N	m3	DS	N	m3
PRORJEDA	2 - 07.5			9 - 42.5	2	3,09	16 - 77.5		
Tarifa: 114	3 - 12.5	1	0,08	10 - 47.5			17 - 82.5		
	4 - 17.5	10	1,91	11 - 52.5			18 - 87.5		
Prosječno jedno stablo	5 - 22.5	4	1,42	12 - 57.5			19 - 92.5		
0,50 m3	6 - 27.5	3	1,72	13 - 62.5			20 - 97.5		
24,02 cm	7 - 32.5	1	0,84	14 - 67.5			UKUPNO	23	11,39
	8 - 37.5	2	2,33	15 - 72.5					
OMB	DS	N	m3	DS	N	m3	DS	N	m3
PRORJEDA	2 - 07.5			9 - 42.5			16 - 77.5		
Tarifa: 099	3 - 12.5	1	0,07	10 - 47.5			17 - 82.5		
	4 - 17.5	2	0,34	11 - 52.5			18 - 87.5		
Prosječno jedno stablo	5 - 22.5	4	1,18	12 - 57.5			19 - 92.5		
0,32 m3	6 - 27.5	2	0,92	13 - 62.5			20 - 97.5		
22,50 cm	7 - 32.5	1	0,65	14 - 67.5			UKUPNO	10	3,16
	8 - 37.5			15 - 72.5					
UKUPNO 48 B (01)			Prosječno jedno stablo	0,33 m3		20,81 cm		N	m3
								706	234,06

Uprava šuma Podružnica Požega
 Šumarija Kamenska

Za godinu: 2021

Gospodarska jedinica: ZAPADNI PAPUK ZVEČEVAČKI

Odsjek (SL): 48 E (01)

Površina: 8,91 ha

Vrsta prihoda: Redoviti PP

	KITNJAK								
	DS	N	m3	DS	N	m3	DS	N	m3
PRORJEDA	2 - 07.5			9 - 42.5	17	30,67	16 - 77.5		
Tarifa: 129	3 - 12.5	5	0,38	10 - 47.5	9	21,44	17 - 82.5		
	4 - 17.5	37	7,10	11 - 52.5			18 - 87.5		
Prosječno jedno stablo	5 - 22.5	43	16,30	12 - 57.5			19 - 92.5		
0,83 m3	6 - 27.5	57	36,77	13 - 62.5			20 - 97.5		
29,06 cm	7 - 32.5	41	39,65	14 - 67.5			UKUPNO	250	206,72
	8 - 37.5	41	54,41	15 - 72.5					
O.BUKVA									
	DS	N	m3	DS	N	m3	DS	N	m3
PRORJEDA	2 - 07.5			9 - 42.5			16 - 77.5		
Tarifa: 033	3 - 12.5	2	0,15	10 - 47.5			17 - 82.5		
	4 - 17.5	5	0,96	11 - 52.5			18 - 87.5		
Prosječno jedno stablo	5 - 22.5	10	3,93	12 - 57.5			19 - 92.5		
0,52 m3	6 - 27.5	15	9,51	13 - 62.5			20 - 97.5		
24,58 cm	7 - 32.5	3	2,90	14 - 67.5			UKUPNO	36	18,80
	8 - 37.5	1	1,35	15 - 72.5					
O.GRAB									
	DS	N	m3	DS	N	m3	DS	N	m3
PRORJEDA	2 - 07.5			9 - 42.5			16 - 77.5		
Tarifa: 104	3 - 12.5	16	1,04	10 - 47.5			17 - 82.5		
	4 - 17.5	17	2,94	11 - 52.5			18 - 87.5		
Prosječno jedno stablo	5 - 22.5	9	2,90	12 - 57.5			19 - 92.5		
0,18 m3	6 - 27.5	2	1,04	13 - 62.5			20 - 97.5		
17,16 cm	7 - 32.5			14 - 67.5			UKUPNO	44	7,92
	8 - 37.5			15 - 72.5					
OTB									
	DS	N	m3	DS	N	m3	DS	N	m3
PRORJEDA	2 - 07.5			9 - 42.5			16 - 77.5		
Tarifa: 112	3 - 12.5	6	0,43	10 - 47.5			17 - 82.5		
	4 - 17.5	6	1,09	11 - 52.5			18 - 87.5		
Prosječno jedno stablo	5 - 22.5	7	2,41	12 - 57.5			19 - 92.5		
0,26 m3	6 - 27.5			13 - 62.5			20 - 97.5		
18,75 cm	7 - 32.5			14 - 67.5			UKUPNO	20	5,10
	8 - 37.5	1	1,17	15 - 72.5					
LIPA sp.									
	DS	N	m3	DS	N	m3	DS	N	m3
PRORJEDA	2 - 07.5			9 - 42.5	1	1,52	16 - 77.5		
Tarifa: 094	3 - 12.5	5	0,38	10 - 47.5	1	1,94	17 - 82.5		
	4 - 17.5	13	2,41	11 - 52.5			18 - 87.5		
Prosječno jedno stablo	5 - 22.5	15	5,19	12 - 57.5			19 - 92.5		
0,56 m3	6 - 27.5	23	12,86	13 - 62.5			20 - 97.5		
26,15 cm	7 - 32.5	12	9,90	14 - 67.5			UKUPNO	78	43,35
	8 - 37.5	8	9,15	15 - 72.5					
UKUPNO 48 E (01)				Prosječno jedno stablo	0,66 m3	26,45 cm		N	m3
								428	281,89

Uprava šuma Podružnica Požega
 Šumarija Kamenska

Za godinu: 2021

Gospodarska jedinica: ZAPADNI PAPUK ZVEČEVAČKI

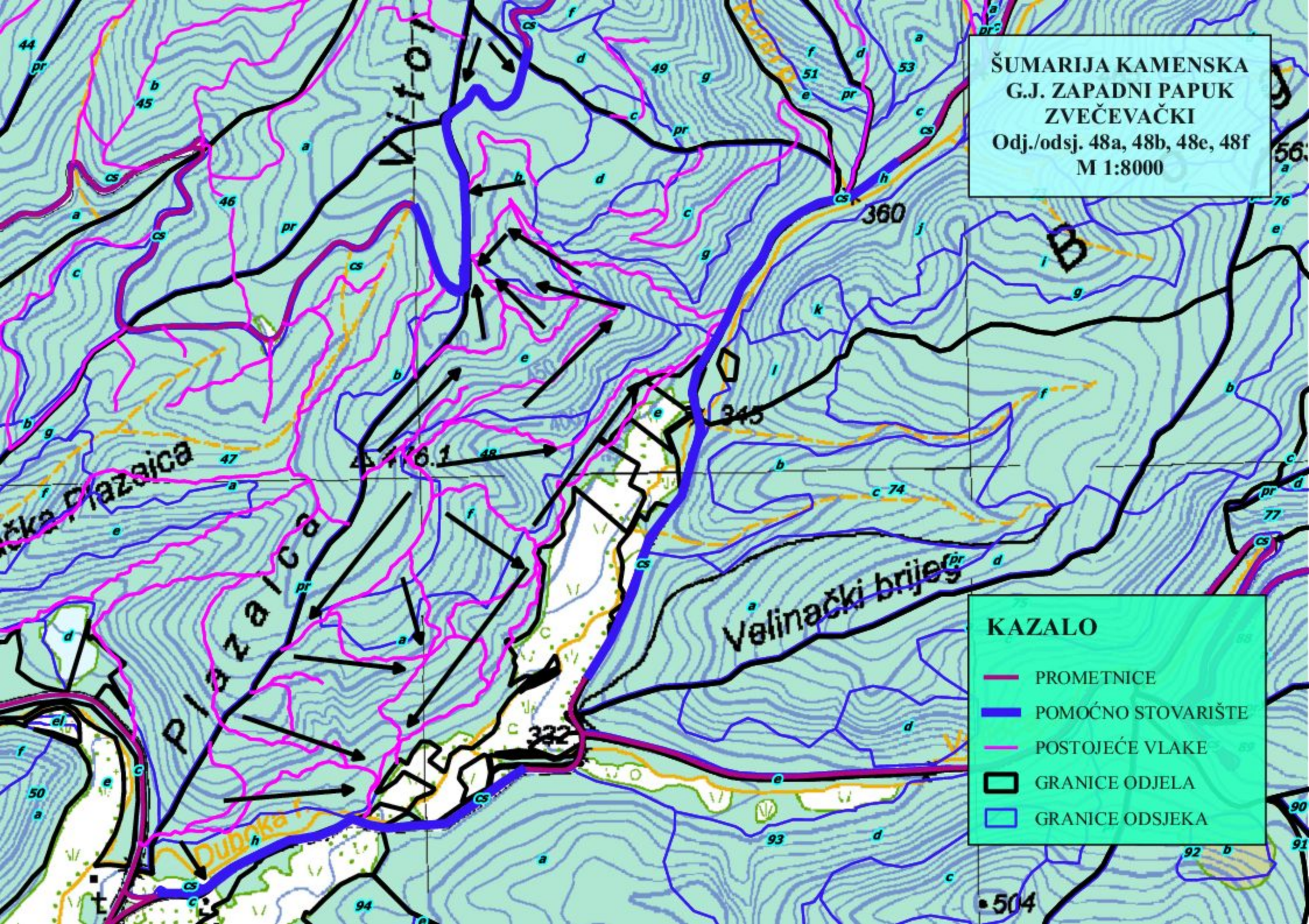
Odsjek (SL): 48 F (01)

Površina: 8,27 ha

Vrsta prihoda: Redoviti PP

KITNJAK	DS	N	m3	DS	N	m3	DS	N	m3
	PRORJEDA	2 - 07.5			9 - 42.5			16 - 77.5	
Tarifa: 040	3 - 12.5	1	0,08	10 - 47.5			17 - 82.5		
	4 - 17.5	4	0,80	11 - 52.5	1	2,99	18 - 87.5		
Prosječno jedno stablo	5 - 22.5	23	9,02	12 - 57.5			19 - 92.5		
0,52 m3	6 - 27.5	8	5,19	13 - 62.5			20 - 97.5		
24,17 cm	7 - 32.5	1	0,98	14 - 67.5			UKUPNO	39	20,43
	8 - 37.5	1	1,37	15 - 72.5					
O.BUKVA	DS	N	m3	DS	N	m3	DS	N	m3
PRORJEDA	2 - 07.5			9 - 42.5	9	15,31	16 - 77.5		
Tarifa: 032	3 - 12.5	14	1,02	10 - 47.5	1	2,24	17 - 82.5		
	4 - 17.5	75	14,10	11 - 52.5			18 - 87.5		
Prosječno jedno stablo	5 - 22.5	74	28,05	12 - 57.5			19 - 92.5		
0,53 m3	6 - 27.5	78	48,75	13 - 62.5			20 - 97.5		
24,65 cm	7 - 32.5	29	26,13	14 - 67.5			UKUPNO	298	158,35
	8 - 37.5	18	22,75	15 - 72.5					
O.GRAB	DS	N	m3	DS	N	m3	DS	N	m3
PRORJEDA	2 - 07.5			9 - 42.5			16 - 77.5		
Tarifa: 105	3 - 12.5	8	0,53	10 - 47.5			17 - 82.5		
	4 - 17.5	29	5,16	11 - 52.5			18 - 87.5		
Prosječno jedno stablo	5 - 22.5	19	6,35	12 - 57.5			19 - 92.5		
0,27 m3	6 - 27.5	10	5,42	13 - 62.5			20 - 97.5		
20,04 cm	7 - 32.5	1	0,80	14 - 67.5			UKUPNO	67	18,26
	8 - 37.5			15 - 72.5					
OTB	DS	N	m3	DS	N	m3	DS	N	m3
PRORJEDA	2 - 07.5			9 - 42.5	1	1,54	16 - 77.5		
Tarifa: 114	3 - 12.5			10 - 47.5			17 - 82.5		
	4 - 17.5	2	0,38	11 - 52.5			18 - 87.5		
Prosječno jedno stablo	5 - 22.5	4	1,42	12 - 57.5			19 - 92.5		
0,61 m3	6 - 27.5	7	4,00	13 - 62.5			20 - 97.5		
27,50 cm	7 - 32.5	3	2,53	14 - 67.5			UKUPNO	18	11,04
	8 - 37.5	1	1,17	15 - 72.5					
OMB	DS	N	m3	DS	N	m3	DS	N	m3
PRORJEDA	2 - 07.5			9 - 42.5	2	2,28	16 - 77.5		
Tarifa: 099	3 - 12.5	1	0,07	10 - 47.5			17 - 82.5		
	4 - 17.5	5	0,85	11 - 52.5			18 - 87.5		
Prosječno jedno stablo	5 - 22.5	8	2,36	12 - 57.5			19 - 92.5		
0,40 m3	6 - 27.5	10	4,58	13 - 62.5			20 - 97.5		
24,91 cm	7 - 32.5	1	0,65	14 - 67.5			UKUPNO	27	10,79
	8 - 37.5			15 - 72.5					
UKUPNO 48 F (01)			Prosječno jedno stablo	0,49 m3		24,05 cm		N	m3
								449	218,87

ŠUMARIJA KAMENSKA
G.J. ZAPADNI PAPUK
ZVEČEVAČKI
Odj./odsj. 48a, 48b, 48e, 48f
M 1:8000



KAZALO	
	PROMETNICE
	POMOĆNO STOVARIŠTE
	POSTOJEĆE VLAKE
	GRANICE ODJELA
	GRANICE ODSJEKA