

UPRAVA ŠUMA PODRUŽNICA POŽEGA

Šumarija Kamenska

ELABORAT

Pripreme rada pridobivanja drva s osnovnim elementima sastojine,
Vrstom sječe i količinama

Evidencijski broj nabave: **DIR-2020-111-11**

za grupu predmeta nabave: **UŠP Požega/grupa 007**

Elaborat izradio:

Marko Barukčić
dipl. ing. šum.
ovlašten inženjer šumarstva
HRVATSKE ŠUME d.o.o.



(žig i potpis ovlaštenog inženjera)

Marko Barukčić, dipl. ing. šum.

Elaborat radova za pridobivanja drva s osnovnim elementima sastojine, vrstama sječa i količinama za javno nadmetanje: DIR-2020-111-11

Red. br. grupe	Šumarinja	G.J.	Odjel/Odsjek	Vrsta usluge	Količina	Površina odjela/odsjeka	Broj stabala	SKS	Vrsta sječe	Srednja udaljenost privlačenja	Rokovi početka-završetka radova	Metoda rada
					m ³	ha	kom.	m ³		m		
007	KAMENSKA	Zapadni Papuk zvečevački	96/e	F1-obl-TL	8	1,65	97	0,46	PRORJEDA	450	06.04.2021.-20.12.2021.	Poludeblovna metoda s trupljenjem na pomoćnom stovarištu
				F1-VM-TL	31							
				F2-TL-Skider < 5t	39							
			97/a	F1-obl-TL	317	53,26	3230	0,47	PRORJEDA	700	06.04.2021.-20.12.2021.	Poludeblovna metoda s trupljenjem na pomoćnom stovarištu
				F1-VM-TL	986							
				F2-TL-Skider < 5t	1303							
				F1-obl-ML	12							
				F1-VM-ML	43							
				F2-ML-Skider < 5t	55							

Odsjek (SL): 96 E (01)		Površina: 1,65 ha			Vrsta prihoda: Redoviti PP					
KITNJAK	DS	N	m3	DS	N	m3	DS	N	m3	
PRORJEDA	2 - 07.5			9 - 42.5			16 - 77.5			
Tarifa: 023	3 - 12.5	1	0,07	10 - 47.5	1	2,12	17 - 82.5			
	4 - 17.5	17	3,06	11 - 52.5			18 - 87.5			
	5 - 22.5	28	9,80	12 - 57.5			19 - 92.5			
Prosječno jedno stablo	6 - 27.5	18	10,24	13 - 62.5			20 - 97.5			
0,49 m3	7 - 32.5	14	12,17	14 - 67.5			UKUPNO	81	39,87	
24,85 cm	8 - 37.5	2	2,41	15 - 72.5						
O.BUKVA	DS	N	m3	DS	N	m3	DS	N	m3	
PRORJEDA	2 - 07.5			9 - 42.5			16 - 77.5			
Tarifa: 037	3 - 12.5			10 - 47.5			17 - 82.5			
	4 - 17.5	4	0,71	11 - 52.5			18 - 87.5			
	5 - 22.5	1	0,34	12 - 57.5			19 - 92.5			
Prosječno jedno stablo	6 - 27.5	2	1,13	13 - 62.5			20 - 97.5			
0,31 m3	7 - 32.5			14 - 67.5			UKUPNO	7	2,18	
21,07 cm	8 - 37.5			15 - 72.5						
O.GRAB	DS	N	m3	DS	N	m3	DS	N	m3	
PRORJEDA	2 - 07.5			9 - 42.5			16 - 77.5			
Tarifa: 104	3 - 12.5	1	0,07	10 - 47.5			17 - 82.5			
	4 - 17.5	2	0,35	11 - 52.5			18 - 87.5			
	5 - 22.5	2	0,64	12 - 57.5			19 - 92.5			
Prosječno jedno stablo	6 - 27.5	1	0,52	13 - 62.5			20 - 97.5			
0,26 m3	7 - 32.5			14 - 67.5			UKUPNO	6	1,58	
20,00 cm	8 - 37.5			15 - 72.5						
OTB	DS	N	m3	DS	N	m3	DS	N	m3	
PRORJEDA	2 - 07.5			9 - 42.5			16 - 77.5			
Tarifa: 113	3 - 12.5			10 - 47.5			17 - 82.5			
	4 - 17.5	2	0,35	11 - 52.5			18 - 87.5			
	5 - 22.5			12 - 57.5			19 - 92.5			
Prosječno jedno stablo	6 - 27.5	1	0,54	13 - 62.5			20 - 97.5			
0,30 m3	7 - 32.5			14 - 67.5			UKUPNO	3	0,89	
20,83 cm	8 - 37.5			15 - 72.5						
UKUPNO 96 E (01)			Prosječno jedno stablo	0,46 m3		24,15 cm		97	44,52	

Uprava šuma Podružnica Požega
Šumarija Kamenska
Za godinu: 2021

Gospodarska jedinica: ZAPADNI PAPUK ZVEČEVAČKI

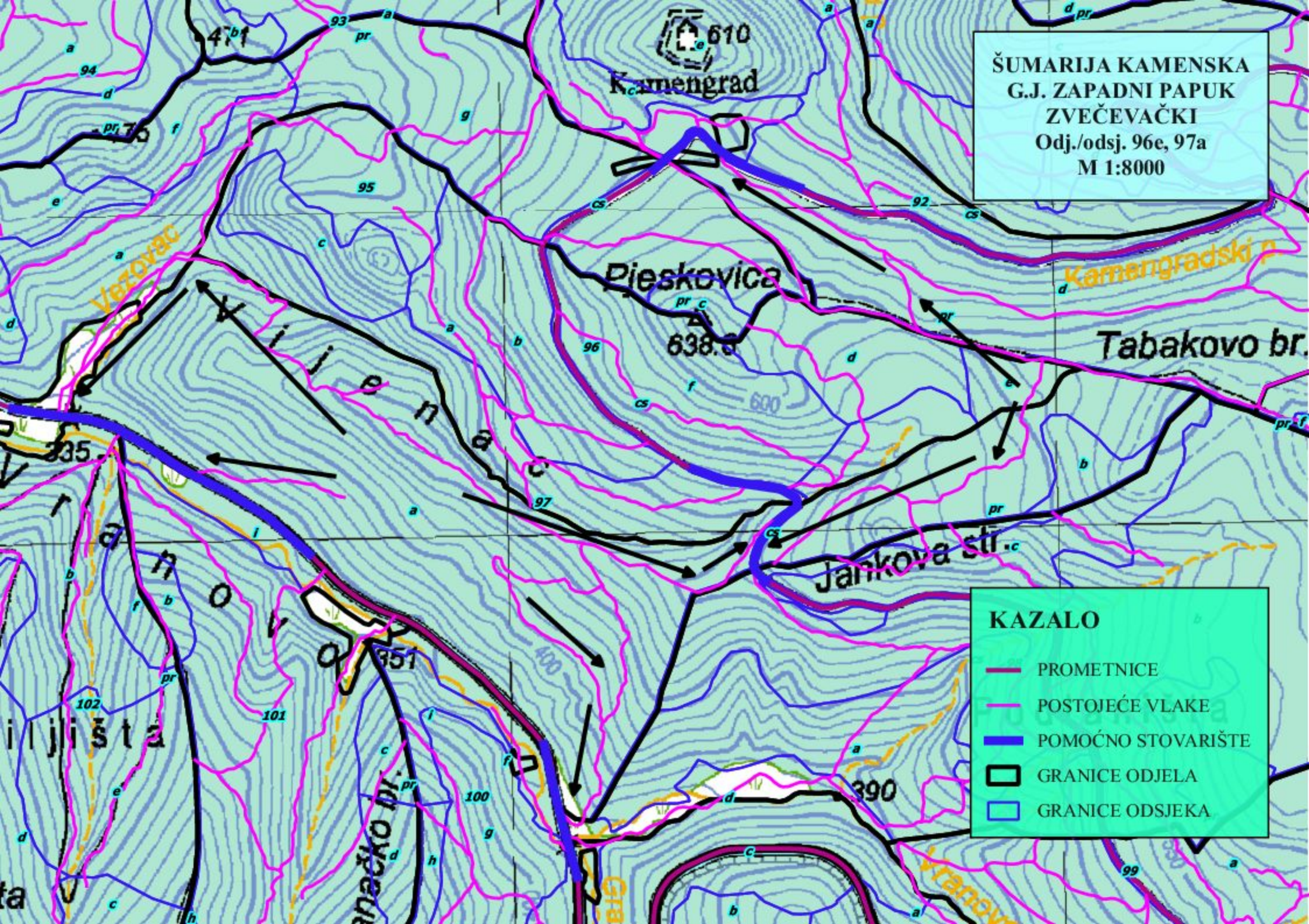
Odsjek (SL): 97 A (01)

Površina: 53,26 ha

Vrsta prihoda: Redoviti PP

	DS	N	m3	DS	N	m3	DS	N	m3
KITNJAK									
PRORJEDA	2 - 07.5			9 - 42.5	9	16,57	16 - 77.5		
Tarifa: 040	3 - 12.5	1	0,08	10 - 47.5	1	2,38	17 - 82.5		
	4 - 17.5	121	24,20	11 - 52.5			18 - 87.5		
	5 - 22.5	194	76,05	12 - 57.5			19 - 92.5		
Prosječno jedno stablo	6 - 27.5	149	96,70	13 - 62.5			20 - 97.5		
0,55 m3	7 - 32.5	62	60,57	14 - 67.5			UKUPNO	557	304,03
24,75 cm	8 - 37.5	20	27,48	15 - 72.5					
O.BUKVA									
PRORJEDA	2 - 07.5			9 - 42.5	35	59,54	16 - 77.5		
Tarifa: 032	3 - 12.5	40	2,92	10 - 47.5	6	13,41	17 - 82.5		
	4 - 17.5	347	65,24	11 - 52.5	3	8,33	18 - 87.5		
	5 - 22.5	534	202,39	12 - 57.5			19 - 92.5		
Prosječno jedno stablo	6 - 27.5	393	245,63	13 - 62.5			20 - 97.5		
0,54 m3	7 - 32.5	196	176,60	14 - 67.5			UKUPNO	1652	897,93
25,04 cm	8 - 37.5	98	123,87	15 - 72.5					
O.GRAB									
PRORJEDA	2 - 07.5			9 - 42.5			16 - 77.5		
Tarifa: 105	3 - 12.5	79	5,21	10 - 47.5			17 - 82.5		
	4 - 17.5	319	56,78	11 - 52.5			18 - 87.5		
	5 - 22.5	225	75,15	12 - 57.5			19 - 92.5		
Prosječno jedno stablo	6 - 27.5	50	27,10	13 - 62.5			20 - 97.5		
0,25 m3	7 - 32.5	6	4,81	14 - 67.5			UKUPNO	679	169,05
19,44 cm	8 - 37.5			15 - 72.5					
OTB									
PRORJEDA	2 - 07.5			9 - 42.5	6	9,26	16 - 77.5		
Tarifa: 114	3 - 12.5	6	0,47	10 - 47.5			17 - 82.5		
	4 - 17.5	45	8,60	11 - 52.5			18 - 87.5		
	5 - 22.5	53	18,82	12 - 57.5			19 - 92.5		
Prosječno jedno stablo	6 - 27.5	41	23,45	13 - 62.5			20 - 97.5		
0,49 m3	7 - 32.5	22	18,52	14 - 67.5			UKUPNO	182	89,61
24,67 cm	8 - 37.5	9	10,49	15 - 72.5					
OMB									
PRORJEDA	2 - 07.5			9 - 42.5	3	3,41	16 - 77.5		
Tarifa: 099	3 - 12.5	6	0,44	10 - 47.5	4	5,70	17 - 82.5		
	4 - 17.5	49	8,33	11 - 52.5			18 - 87.5		
	5 - 22.5	49	14,46	12 - 57.5			19 - 92.5		
Prosječno jedno stablo	6 - 27.5	22	10,08	13 - 62.5			20 - 97.5		
0,39 m3	7 - 32.5	16	10,46	14 - 67.5			UKUPNO	160	62,57
24,31 cm	8 - 37.5	11	9,69	15 - 72.5					
UKUPNO 97 A (01)			Prosječno jedno stablo	0,47 m3		23,76 cm		N	m3
								3230	1523,19

ŠUMARIJA KAMENSKA
 G.J. ZAPADNI PAPUK
 ZVEČEVAČKI
 Odj./odsj. 96e, 97a
 M 1:8000



KAZALO

	PROMETNICE
	POSTOJEĆE VLAKE
	POMOĆNO STOVARIŠTE
	GRANICE ODJELA
	GRANICE ODSJEKA