

**UPRAVA ŠUMA PODRUŽNICA POŽEGA**

**Šumarija Kutjevo**

# ELABORAT

pripreme rada pridobivanja drva s osnovnim elementima sastojine,  
vrstom sječe i količinama

Evidencijski broj nabave: **DIR-2020-111-11**

za grupu predmeta nabave: **UŠP Požega/grupa 008**

Elaborat izradio:



(žig i potpis ovlaštenog inženjera)  
**Ratko Vasilj, dipl. ing. šum.**

Ratko Vasilj  
dipl. ing. šum.  
ovlašten inženjer šumarstva  
HRVATSKE ŠUME d.o.o.



Elaborat radova za pridobivanje drva sa osnovnim elementima sastojine, vrstama sječa i količinama za javno nadmetanje: DIR-2020-111-11

Redni broj grupe	Šumarija	Gospod. Jedinica	Odjel/odsj.	Vrsta usluge	Količina	Površina odjela/odsj.	Broj stabala	Srednje kubno stablo	Vrsta sječe	Srednja udaljenost privlačenja	Rokovi početka - završetka radova	Metoda rada
					m3	ha	kom.	m3		m		
008	KUTJEVO	JUŽNA KRINDIJA KUTJEVAČKA	15/b	Sječa i izrada obl. TL (sa uspostavom šum. reda)	57	5,73	329	0,60	prorjeda	500	06.04.2021.-30.09.2021.	Poludeblj. metoda sa trupljenjem na pomoćnom stovarištu
				Sječa i izrada VM TL (sa uspostavom šum. reda)	100							
				Privlačenje - skider =< St, TL	157							
			17/c	Sječa i izrada obl. TL (sa uspostavom šum. reda)	4	2,29	163	0,39	prorjeda	200	06.04.2021.-30.09.2021.	Poludeblj. metoda sa trupljenjem na pomoćnom stovarištu
				Sječa i izrada VM TL (sa uspostavom šum. reda)	24							
				Privlačenje - skider =< St, TL	28							
				Sječa i izrada obl. ČET (sa uspostavom šum. reda)	14							
				Sječa i izrada VM ČET (sa uspostavom šum. reda)	8							
				Privlačenje - skider =< St, ČET	22							
			18/c	Sječa i izrada obl. TL (sa uspostavom šum. reda)	42	7,86	584	0,43	prorjeda	800	06.04.2021.-30.09.2021.	Poludeblj. metoda sa trupljenjem na pomoćnom stovarištu
				Sječa i izrada VM TL (sa uspostavom šum. reda)	138							
				Privlačenje - skider =< St, TL	180							
				Sječa i izrada obl. ČET (sa uspostavom šum. reda)	11							
				Sječa i izrada VM ČET (sa uspostavom šum. reda)	6							
				Privlačenje - skider =< St, ČET	17							

UKUPNO

404

**Uprava šuma Podružnica Požega**  
**Šumarija Kutjevo**
**Za godinu: 2021**

Gospodarska jedinica: JUŽNA KRNDIJA KUTJEVAČKA

**Odsjek (SL): 15 B (01)**

Površina: 5,73 ha

Vrsta prihoda: Redoviti PP

	DS	N	m3	DS	N	m3	DS	N	m3
<b>KITNJAK</b>									
PRORJEDA	2 - 07.5			9 - 42.5	1	1,85	16 - 77.5		
Tarifa: 009	3 - 12.5			10 - 47.5			17 - 82.5		
	4 - 17.5	2	0,39	11 - 52.5			18 - 87.5		
Prosječno jedno stablo	5 - 22.5	3	1,16	12 - 57.5			19 - 92.5		
<b>0,77 m3</b>	6 - 27.5	3	1,94	13 - 62.5			20 - 97.5		
<b>28,50 cm</b>	7 - 32.5	5	4,88	14 - 67.5			<b>UKUPNO</b>	<b>15</b>	<b>11,60</b>
	8 - 37.5	1	1,38	15 - 72.5					
<b>O.BUKVA</b>									
PRORJEDA	2 - 07.5			9 - 42.5	12	21,22	16 - 77.5		
Tarifa: 004	3 - 12.5	5	0,37	10 - 47.5	4	9,13	17 - 82.5		
	4 - 17.5	65	12,48	11 - 52.5			18 - 87.5		
Prosječno jedno stablo	5 - 22.5	79	29,63	12 - 57.5			19 - 92.5		
<b>0,62 m3</b>	6 - 27.5	56	34,94	13 - 62.5			20 - 97.5		
<b>26,02 cm</b>	7 - 32.5	52	48,83	14 - 67.5			<b>UKUPNO</b>	<b>290</b>	<b>179,06</b>
	8 - 37.5	17	22,46	15 - 72.5					
<b>O.GRAB</b>									
PRORJEDA	2 - 07.5			9 - 42.5			16 - 77.5		
Tarifa: 012	3 - 12.5			10 - 47.5			17 - 82.5		
	4 - 17.5	13	2,31	11 - 52.5			18 - 87.5		
Prosječno jedno stablo	5 - 22.5	3	1,01	12 - 57.5			19 - 92.5		
<b>0,28 m3</b>	6 - 27.5	2	1,10	13 - 62.5			20 - 97.5		
<b>20,13 cm</b>	7 - 32.5	1	0,81	14 - 67.5			<b>UKUPNO</b>	<b>19</b>	<b>5,23</b>
	8 - 37.5			15 - 72.5					
<b>P.KESTEN</b>									
PRORJEDA	2 - 07.5			9 - 42.5			16 - 77.5		
Tarifa: 100	3 - 12.5			10 - 47.5			17 - 82.5		
	4 - 17.5	2	0,36	11 - 52.5			18 - 87.5		
Prosječno jedno stablo	5 - 22.5	1	0,37	12 - 57.5			19 - 92.5		
<b>0,24 m3</b>	6 - 27.5			13 - 62.5			20 - 97.5		
<b>19,17 cm</b>	7 - 32.5			14 - 67.5			<b>UKUPNO</b>	<b>3</b>	<b>0,73</b>
	8 - 37.5			15 - 72.5					
<b>O.BREZA</b>									
PRORJEDA	2 - 07.5			9 - 42.5			16 - 77.5		
Tarifa: 131	3 - 12.5	1	0,07	10 - 47.5			17 - 82.5		
	4 - 17.5	1	0,17	11 - 52.5			18 - 87.5		
Prosječno jedno stablo	5 - 22.5			12 - 57.5			19 - 92.5		
<b>0,12 m3</b>	6 - 27.5			13 - 62.5			20 - 97.5		
<b>15,00 cm</b>	7 - 32.5			14 - 67.5			<b>UKUPNO</b>	<b>2</b>	<b>0,24</b>
	8 - 37.5			15 - 72.5					
<b>UKUPNO 15 B (01)</b>								<b>N</b>	<b>m3</b>
			Prosječno jedno stablo	<b>0,60 m3</b>		<b>25,66 cm</b>		<b>329</b>	<b>196,86</b>

**Uprava šuma Podružnica Požega**  
**Šumarija Kutjevo**
**Za godinu: 2021**

Gospodarska jedinica: JUŽNA KRNDIJA KUTJEVAČKA

**Odsjek (SL): 17 C (01)**

Površina: 2,29 ha

Vrsta prihoda: Redoviti PP

	DS	N	m3	DS	N	m3	DS	N	m3
<b>KITNJAK</b>									
PRORJEDA	2 - 07.5			9 - 42.5			16 - 77.5		
Tarifa: 046	3 - 12.5			10 - 47.5			17 - 82.5		
	4 - 17.5	2	0,33	11 - 52.5			18 - 87.5		
	5 - 22.5	1	0,33	12 - 57.5			19 - 92.5		
Prosječno jedno stablo	6 - 27.5			13 - 62.5			20 - 97.5		
0,22 m3	7 - 32.5			14 - 67.5					
19,17 cm	8 - 37.5			15 - 72.5			<b>UKUPNO</b>	<b>3</b>	<b>0,66</b>
<b>O.BUKVA</b>									
PRORJEDA	2 - 07.5			9 - 42.5			16 - 77.5		
Tarifa: 068	3 - 12.5	3	0,18	10 - 47.5			17 - 82.5		
	4 - 17.5	44	7,08	11 - 52.5			18 - 87.5		
	5 - 22.5	39	12,25	12 - 57.5			19 - 92.5		
Prosječno jedno stablo	6 - 27.5	17	8,81	13 - 62.5			20 - 97.5		
0,31 m3	7 - 32.5	8	6,21	14 - 67.5					
21,73 cm	8 - 37.5			15 - 72.5			<b>UKUPNO</b>	<b>111</b>	<b>34,53</b>
<b>O.BREZA</b>									
PRORJEDA	2 - 07.5			9 - 42.5			16 - 77.5		
Tarifa: 132	3 - 12.5			10 - 47.5			17 - 82.5		
	4 - 17.5	1	0,16	11 - 52.5			18 - 87.5		
	5 - 22.5	2	0,57	12 - 57.5			19 - 92.5		
Prosječno jedno stablo	6 - 27.5	2	0,88	13 - 62.5			20 - 97.5		
0,32 m3	7 - 32.5			14 - 67.5					
23,50 cm	8 - 37.5			15 - 72.5			<b>UKUPNO</b>	<b>5</b>	<b>1,61</b>
<b>C.BOR</b>									
PRORJEDA	2 - 07.5			9 - 42.5			16 - 77.5		
Tarifa: 152	3 - 12.5			10 - 47.5			17 - 82.5		
	4 - 17.5	3	0,55	11 - 52.5	1	2,10	18 - 87.5		
	5 - 22.5	5	1,73	12 - 57.5			19 - 92.5		
Prosječno jedno stablo	6 - 27.5	16	8,06	13 - 62.5			20 - 97.5		
0,63 m3	7 - 32.5	14	10,16	14 - 67.5					
29,55 cm	8 - 37.5	5	4,96	15 - 72.5			<b>UKUPNO</b>	<b>44</b>	<b>27,56</b>
<b>UKUPNO 17 C (01)</b>								<b>N</b>	<b>m3</b>
			Prosječno jedno stablo	<b>0,39 m3</b>		<b>23,85 cm</b>		<b>163</b>	<b>64,36</b>

**Odsjek (SL): 18 C (01)**

Površina: 7,86 ha

Vrsta prihoda: Redoviti PP

	DS	N	m3	DS	N	m3	DS	N	m3
<b>KITNJAK</b>									
PRORJEDA	2 - 07.5			9 - 42.5			16 - 77.5		
Tarifa: 044	3 - 12.5	1	0,07	10 - 47.5	1	2,36	17 - 82.5		
	4 - 17.5	20	3,70	11 - 52.5			18 - 87.5		
	5 - 22.5	33	12,74	12 - 57.5			19 - 92.5		
Prosječno jedno stablo	6 - 27.5	22	14,10	13 - 62.5			20 - 97.5		
<b>0,55 m3</b>	7 - 32.5	14	13,51	14 - 67.5					
<b>24,87 cm</b>	8 - 37.5	4	5,44	15 - 72.5			<b>UKUPNO</b>	<b>95</b>	<b>51,92</b>
<b>O.BUKVA</b>									
PRORJEDA	2 - 07.5			9 - 42.5	2	3,37	16 - 77.5		
Tarifa: 066	3 - 12.5	26	1,79	10 - 47.5	1	2,17	17 - 82.5		
	4 - 17.5	114	21,09	11 - 52.5			18 - 87.5		
	5 - 22.5	118	42,48	12 - 57.5			19 - 92.5		
Prosječno jedno stablo	6 - 27.5	54	32,18	13 - 62.5			20 - 97.5		
<b>0,41 m3</b>	7 - 32.5	35	31,36	14 - 67.5					
<b>22,56 cm</b>	8 - 37.5	11	13,85	15 - 72.5			<b>UKUPNO</b>	<b>361</b>	<b>148,29</b>
<b>O.GRAB</b>									
PRORJEDA	2 - 07.5			9 - 42.5			16 - 77.5		
Tarifa: 117	3 - 12.5	6	0,37	10 - 47.5			17 - 82.5		
	4 - 17.5	25	4,28	11 - 52.5			18 - 87.5		
	5 - 22.5	39	12,68	12 - 57.5			19 - 92.5		
Prosječno jedno stablo	6 - 27.5	11	5,83	13 - 62.5			20 - 97.5		
<b>0,30 m3</b>	7 - 32.5	2	1,57	14 - 67.5					
<b>21,17 cm</b>	8 - 37.5			15 - 72.5			<b>UKUPNO</b>	<b>83</b>	<b>24,73</b>
<b>P.KESTEN</b>									
PRORJEDA	2 - 07.5			9 - 42.5			16 - 77.5		
Tarifa: 099	3 - 12.5			10 - 47.5			17 - 82.5		
	4 - 17.5			11 - 52.5			18 - 87.5		
	5 - 22.5	1	0,33	12 - 57.5			19 - 92.5		
Prosječno jedno stablo	6 - 27.5			13 - 62.5			20 - 97.5		
<b>0,55 m3</b>	7 - 32.5	1	0,76	14 - 67.5					
<b>27,50 cm</b>	8 - 37.5			15 - 72.5			<b>UKUPNO</b>	<b>2</b>	<b>1,09</b>
<b>OTB</b>									
PRORJEDA	2 - 07.5			9 - 42.5			16 - 77.5		
Tarifa: 127	3 - 12.5			10 - 47.5			17 - 82.5		
	4 - 17.5	3	0,52	11 - 52.5			18 - 87.5		
	5 - 22.5			12 - 57.5			19 - 92.5		
Prosječno jedno stablo	6 - 27.5	1	0,53	13 - 62.5			20 - 97.5		
<b>0,26 m3</b>	7 - 32.5			14 - 67.5					
<b>20,00 cm</b>	8 - 37.5			15 - 72.5			<b>UKUPNO</b>	<b>4</b>	<b>1,05</b>
<b>O.BREZA</b>									
PRORJEDA	2 - 07.5			9 - 42.5			16 - 77.5		
Tarifa: 132	3 - 12.5	1	0,07	10 - 47.5			17 - 82.5		
	4 - 17.5	5	0,79	11 - 52.5			18 - 87.5		
	5 - 22.5	3	0,85	12 - 57.5			19 - 92.5		
Prosječno jedno stablo	6 - 27.5			13 - 62.5			20 - 97.5		
<b>0,19 m3</b>	7 - 32.5			14 - 67.5					
<b>18,61 cm</b>	8 - 37.5			15 - 72.5			<b>UKUPNO</b>	<b>9</b>	<b>1,71</b>
<b>C.BOR</b>									
	DS	N	m3	DS	N	m3	DS	N	m3



**Uprava šuma Podružnica Požega**  
**Šumarija Kutjevo**
**Za godinu: 2021**

Gospodarska jedinica: JUŽNA KRNDIJA KUTJEVAČKA

**Odsjek (SL): 18 C (01)**

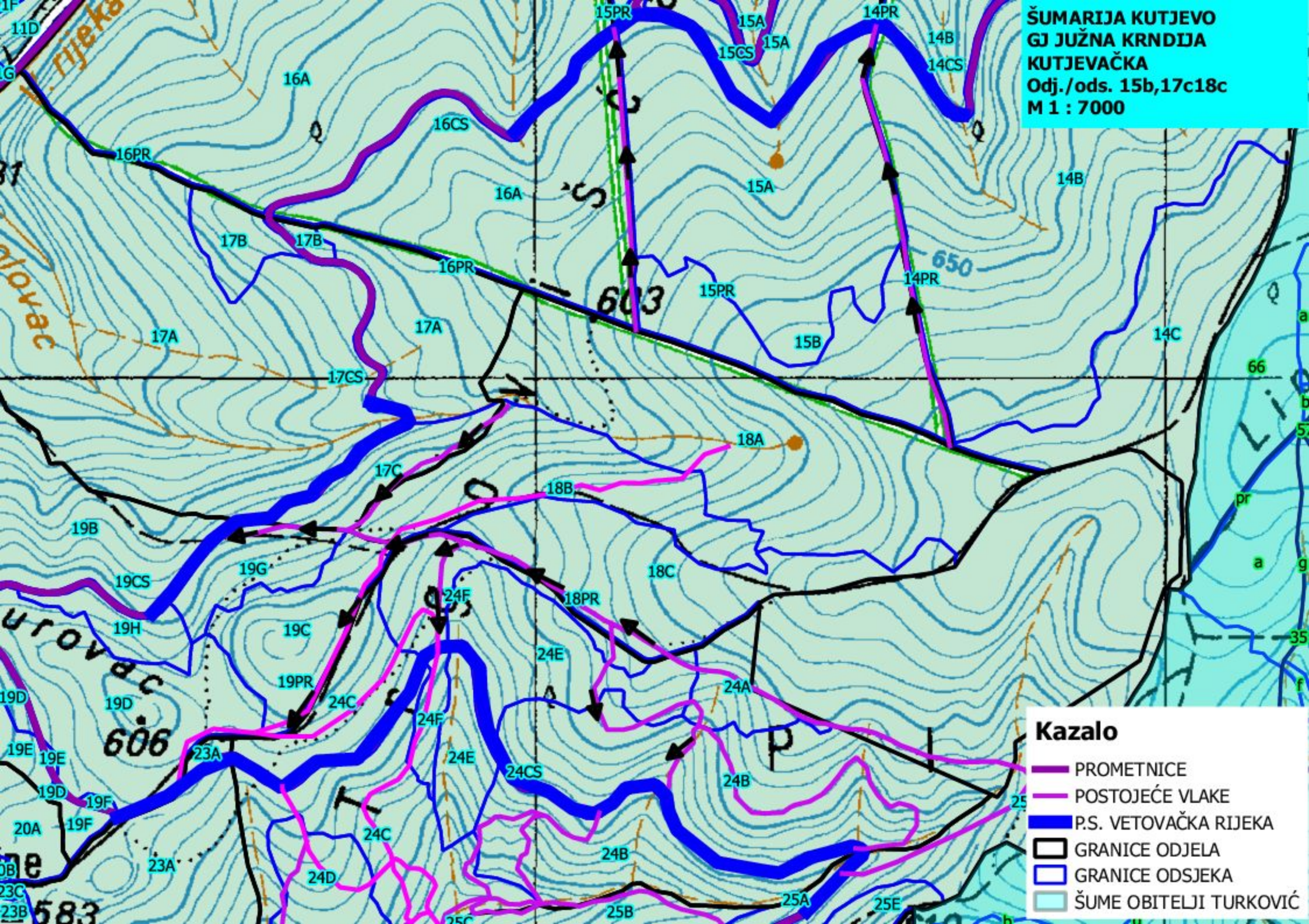
Površina: 7,86 ha

Vrsta prihoda: Redoviti PP

<b>C.BOR</b>	<b>DS</b>	<b>N</b>	<b>m3</b>	<b>DS</b>	<b>N</b>	<b>m3</b>	<b>DS</b>	<b>N</b>	<b>m3</b>
PRORJEDA	<b>2 - 07.5</b>			<b>9 - 42.5</b>			<b>16 - 77.5</b>		
Tarifa: 150	<b>3 - 12.5</b>			<b>10 - 47.5</b>			<b>17 - 82.5</b>		
	<b>4 - 17.5</b>	2	0,44	<b>11 - 52.5</b>			<b>18 - 87.5</b>		
Prosječno jedno stablo	<b>5 - 22.5</b>	4	1,56	<b>12 - 57.5</b>			<b>19 - 92.5</b>		
<b>0,73 m3</b>	<b>6 - 27.5</b>	8	4,90	<b>13 - 62.5</b>			<b>20 - 97.5</b>		
<b>29,33 cm</b>	<b>7 - 32.5</b>	13	11,47	<b>14 - 67.5</b>			<b>UKUPNO</b>	<b>30</b>	<b>21,97</b>
	<b>8 - 37.5</b>	3	3,60	<b>15 - 72.5</b>					
<b>UKUPNO 18 C (01)</b>			Prosječno jedno stablo	<b>0,43 m3</b>		<b>23,02 cm</b>		<b>584</b>	<b>250,76</b>



ŠUMARIJA KUTJEVO  
 GJ JUŽNA KRNDIJA  
 KUTJEVAČKA  
 Odj./ods. 15b,17c18c  
 M 1 : 7000



- Kazalo**
- PROMETNICE
  - POSTOJEĆE VLAKE
  - P.S. VETOVAČKA RIJEKA
  - GRANICE ODJELA
  - GRANICE ODSJEKA
  - ŠUME OBITELJI TURKOVIĆ