



društvo s ograničenom odgovornošću

10000 Zagreb, Ulica kneza Branimira 1

Uprava: Krunoslav Jakupčić, dipl. ing. šum. – predsjednik; Ante Sabljčić, dipl. ing. šum. – član; mr.sc. Igor Fazekas – član • MB 3631133 • OIB 69693144506 • Trgovački sud u Zagrebu (MBS 080251008) • Temeljni kapital 1.171.670.000,00 kn, uplaćen u cijelosti • SWIFT: PBZGHR2X • IBAN: HR46 2340 0091 1001 0036 0 • Telefon: 01/4804 111 • Telefax: 01/4804 101 • pp 148, 10002 Zagreb • web: <http://www.hrsume.hr> • e-mail: direkcija@hrsume.hr

UPRAVA ŠUMA PODRUŽNICA POŽEGA

Šumarija Požega

ELABORAT

pripreme rada pridobivanja drva s osnovnim elementima sastojine,
vrstom sječe i količinama

Evidencijski broj nabave: **DIR-2020-111-11**

za grupu predmeta nabave: **UŠP Požega/grupa 012**

Elaborat izradio:

Goran Urh
dipl. ing. šum.

ovlašten inženjer šumarstva

(Zig i potpis ovlaštenog inženjera)

Goran Urh, dipl. ing. šum.



Elaborat radova za pridobivanja drva s osnovnim elementima sastojine, vrstama sječa i količinama za javno nadmetanje: DIR-2020-111-11

Red. br. grupe	Šumarija	G. J.	Odjel/ Odsjek	Vrsta usluge	Količina	Površina odjela/ odsjeka	Broj stabala	SKS	Vrsta sječe	Srednja udaljenost privlačenja	Rokovi početka-završetka radova	Metoda rada
					m ³	ha	kom.	m ³		m		
012	POŽEGA	SJEVERNA BABJA GORA	78 a	F1-obl-TL	17	3,70	204	0,49	PROREDA	560	01.07.2021.- 31.08.2021.	Poludeblovna metoda sa trupljenjem na pomoć. stov.
				F1-VM-TL	70							
				F2-TL-Skider =<St	87							
			78 b	F1-obl-TL	1837	38,61	3970	1,13	PRIPREMNI	1180	01.08.2021.- 20.12.2021.	Poludeblovna metoda sa trupljenjem na pomoć. stov.
				F1-VM-TL	2010							
				F2-TL-Skider =>St	3847							
				F1-obl-ML	-							
				F1-VM-ML	3							
				F2-ML-Skider =>St	3							
			80 d	F1-obl-TL	234	2,63	495	1,11	PRIPREMNI	610	01.08.2021.- 20.12.2021.	Poludeblovna metoda sa trupljenjem na pomoć. stov.
				F1-VM-TL	233							
				F2-TL-Skider =>St	467							
				F1-obl-ML	1							
				F1-VM-ML	1							
				F2-ML-Skider =>St	2							
			81 b	F1-obl-TL	404	36,92	1214	0,93	PROREDA	720	01.07.2021.- 30.09.2021.	Poludeblovna metoda sa trupljenjem na pomoć. stov.
				F1-VM-TL	569							
				F2-TL-Skider =>St	973							
				F1-obl-ML	3							
				F1-VM-ML	8							
				F2-ML-Skider =>St	11							

Uprava šuma Podružnica Požega
 Šumarija Požega

Za godinu: 2021

Gospodarska jedinica: SJEVERNA BABJA GORA

Odsjek (SL): 78 A (01)

Površina: 3,70 ha

Vrsta prihoda: Redoviti PP

KITNJAK	DS			N			m3		
	DS	N	m3	DS	N	m3	DS	N	m3
PRORJEDA	2 - 07.5			9 - 42.5			16 - 77.5		
Tarifa: 059	3 - 12.5	9	0,71	10 - 47.5	1	2,12	17 - 82.5		
	4 - 17.5	29	5,63	11 - 52.5			18 - 87.5		
Prosječno jedno stablo	5 - 22.5	77	28,57	12 - 57.5			19 - 92.5		
0,49 m3	6 - 27.5	49	28,67	13 - 62.5			20 - 97.5		
24,56 cm	7 - 32.5	32	28,74	14 - 67.5			UKUPNO	201	99,30
	8 - 37.5	4	4,86	15 - 72.5					
O.BUKVA	DS			N			m3		
	DS	N	m3	DS	N	m3	DS	N	m3
PRORJEDA	2 - 07.5			9 - 42.5			16 - 77.5		
Tarifa: 103	3 - 12.5			10 - 47.5			17 - 82.5		
	4 - 17.5	1	0,18	11 - 52.5			18 - 87.5		
Prosječno jedno stablo	5 - 22.5	1	0,34	12 - 57.5			19 - 92.5		
0,44 m3	6 - 27.5			13 - 62.5			20 - 97.5		
24,17 cm	7 - 32.5	1	0,79	14 - 67.5			UKUPNO	3	1,31
	8 - 37.5			15 - 72.5					
UKUPNO 78 A (01)			Prosječno jedno stablo	0,49 m3		24,56 cm		N	m3
								204	100,61

Uprava šuma Podružnica Požega
 Šumarija Požega

Za godinu: 2021

Gospodarska jedinica: SJEVERNA BABJA GORA

Odsjek (SL): 78 B (01)

Površina: 38,61 ha

Vrsta prihoda: Redoviti GP

	DS			N			m3		
	DS	N	m3	DS	N	m3	DS	N	m3
KITNJAK									
PRIPREMNI	2 - 07.5			9 - 42.5	399	834,71	16 - 77.5		
Tarifa: 055	3 - 12.5	65	5,46	10 - 47.5	169	458,67	17 - 82.5		
	4 - 17.5	134	29,35	11 - 52.5	57	195,00	18 - 87.5		
Prosječno jedno stablo	5 - 22.5	267	115,88	12 - 57.5	6	25,27	19 - 92.5		
1,31 m3	6 - 27.5	449	322,38	13 - 62.5	6	30,49	20 - 97.5		
33,50 cm	7 - 32.5	568	625,37	14 - 67.5			UKUPNO	2709	3558,48
	8 - 37.5	589	915,90	15 - 72.5					
O.BUKVA									
PRIPREMNI	2 - 07.5			9 - 42.5	57	105,85	16 - 77.5		
Tarifa: 097	3 - 12.5	81	7,29	10 - 47.5	51	129,18	17 - 82.5		
	4 - 17.5	131	27,90	11 - 52.5	38	117,27	18 - 87.5		
Prosječno jedno stablo	5 - 22.5	141	57,39	12 - 57.5	10	36,16	19 - 92.5		
1,01 m3	6 - 27.5	103	70,25	13 - 62.5	2	9,05	20 - 97.5		
29,21 cm	7 - 32.5	78	80,42	14 - 67.5	3	15,92	UKUPNO	773	779,87
	8 - 37.5	76	110,66	15 - 72.5	2	12,53			
O.GRAB									
PRIPREMNI	2 - 07.5			9 - 42.5	2	3,44	16 - 77.5		
Tarifa: 119	3 - 12.5	110	8,25	10 - 47.5			17 - 82.5		
	4 - 17.5	100	18,30	11 - 52.5			18 - 87.5		
Prosječno jedno stablo	5 - 22.5	85	30,77	12 - 57.5			19 - 92.5		
0,29 m3	6 - 27.5	46	28,11	13 - 62.5			20 - 97.5		
19,34 cm	7 - 32.5	16	14,00	14 - 67.5			UKUPNO	361	105,49
	8 - 37.5	2	2,62	15 - 72.5					
OTB									
PRIPREMNI	2 - 07.5			9 - 42.5	2	3,02	16 - 77.5		
Tarifa: 173	3 - 12.5	43	3,44	10 - 47.5	1	1,93	17 - 82.5		
	4 - 17.5	36	6,88	11 - 52.5	2	4,80	18 - 87.5		
Prosječno jedno stablo	5 - 22.5	14	4,91	12 - 57.5			19 - 92.5		
0,33 m3	6 - 27.5	5	2,82	13 - 62.5			20 - 97.5		
19,39 cm	7 - 32.5	1	0,83	14 - 67.5			UKUPNO	111	36,62
	8 - 37.5	7	7,99	15 - 72.5					
OMB									
PRIPREMNI	2 - 07.5			9 - 42.5			16 - 77.5		
Tarifa: 201	3 - 12.5	4	0,28	10 - 47.5			17 - 82.5		
	4 - 17.5	9	1,55	11 - 52.5			18 - 87.5		
Prosječno jedno stablo	5 - 22.5			12 - 57.5			19 - 92.5		
0,23 m3	6 - 27.5	2	1,04	13 - 62.5			20 - 97.5		
18,44 cm	7 - 32.5	1	0,77	14 - 67.5			UKUPNO	16	3,64
	8 - 37.5			15 - 72.5					
UKUPNO 78 B (01)								N	m3
				Prosječno jedno stablo	1,13 m3	30,92 cm		3970	4484,10

Uprava šuma Podružnica Požega
 Šumarija Požega

Za godinu: 2021

Gospodarska jedinica: SJEVERNA BABJA GORA

Odsjek (SL): 80 D (01)

Površina: 2,63 ha

Vrsta prihoda: Redoviti GP

KITNJAK	DS	N	m3	DS	N	m3	DS	N	m3
PRIPREMNI	2 - 07.5			9 - 42.5	77	161,08	16 - 77.5		
Tarifa: 055	3 - 12.5	31	2,60	10 - 47.5	29	78,71	17 - 82.5		
	4 - 17.5	36	7,88	11 - 52.5	10	34,21	18 - 87.5		
Prosječno jedno stablo	5 - 22.5	31	13,45	12 - 57.5	4	16,85	19 - 92.5		
1,38 m3	6 - 27.5	22	15,80	13 - 62.5			20 - 97.5		
33,27 cm	7 - 32.5	41	45,14	14 - 67.5			UKUPNO	350	483,02
	8 - 37.5	69	107,30	15 - 72.5					
O.BUKVA	DS	N	m3	DS	N	m3	DS	N	m3
PRIPREMNI	2 - 07.5			9 - 42.5	6	11,14	16 - 77.5		
Tarifa: 097	3 - 12.5	12	1,08	10 - 47.5			17 - 82.5		
	4 - 17.5	17	3,62	11 - 52.5	1	3,09	18 - 87.5		
Prosječno jedno stablo	5 - 22.5	12	4,88	12 - 57.5	1	3,62	19 - 92.5		
0,69 m3	6 - 27.5	10	6,82	13 - 62.5			20 - 97.5		
25,20 cm	7 - 32.5	11	11,34	14 - 67.5			UKUPNO	74	51,41
	8 - 37.5	4	5,82	15 - 72.5					
O.GRAB	DS	N	m3	DS	N	m3	DS	N	m3
PRIPREMNI	2 - 07.5			9 - 42.5			16 - 77.5		
Tarifa: 119	3 - 12.5	19	1,43	10 - 47.5			17 - 82.5		
	4 - 17.5	16	2,93	11 - 52.5			18 - 87.5		
Prosječno jedno stablo	5 - 22.5	5	1,81	12 - 57.5			19 - 92.5		
0,18 m3	6 - 27.5	2	1,22	13 - 62.5			20 - 97.5		
16,31 cm	7 - 32.5			14 - 67.5			UKUPNO	42	7,39
	8 - 37.5			15 - 72.5					
TREŠNJA	DS	N	m3	DS	N	m3	DS	N	m3
PRIPREMNI	2 - 07.5			9 - 42.5			16 - 77.5		
Tarifa: 167	3 - 12.5	7	0,57	10 - 47.5			17 - 82.5		
	4 - 17.5	2	0,39	11 - 52.5			18 - 87.5		
Prosječno jedno stablo	5 - 22.5	1	0,38	12 - 57.5			19 - 92.5		
0,24 m3	6 - 27.5			13 - 62.5			20 - 97.5		
16,59 cm	7 - 32.5			14 - 67.5			UKUPNO	11	2,59
	8 - 37.5	1	1,25	15 - 72.5					
OTB	DS	N	m3	DS	N	m3	DS	N	m3
PRIPREMNI	2 - 07.5			9 - 42.5			16 - 77.5		
Tarifa: 173	3 - 12.5	8	0,64	10 - 47.5			17 - 82.5		
	4 - 17.5	2	0,38	11 - 52.5			18 - 87.5		
Prosječno jedno stablo	5 - 22.5	2	0,70	12 - 57.5			19 - 92.5		
0,14 m3	6 - 27.5			13 - 62.5			20 - 97.5		
15,00 cm	7 - 32.5			14 - 67.5			UKUPNO	12	1,72
	8 - 37.5			15 - 72.5					
M.LIPA	DS	N	m3	DS	N	m3	DS	N	m3
PRIPREMNI	2 - 07.5			9 - 42.5			16 - 77.5		
Tarifa: 187	3 - 12.5	3	0,24	10 - 47.5			17 - 82.5		
	4 - 17.5	1	0,19	11 - 52.5			18 - 87.5		
Prosječno jedno stablo	5 - 22.5	1	0,35	12 - 57.5			19 - 92.5		
0,32 m3	6 - 27.5			13 - 62.5			20 - 97.5		
19,17 cm	7 - 32.5			14 - 67.5			UKUPNO	6	1,94
	8 - 37.5	1	1,16	15 - 72.5					

Uprava šuma Podružnica Požega
Šumarija Požega

Za godinu: 2021

Gospodarska jedinica: SJEVERNA BABJA GORA

Odsjek (SL): 80 D (01) Površina: 2,63 ha Vrsta prihoda: Redoviti GP

				<u>N</u>	<u>m3</u>
UKUPNO 80 D (01)	Prosječno jedno stablo	1,11 m3	29,64 cm	495	548,07

Uprava šuma Podružnica Požega
 Šumarija Požega

Za godinu: 2021

Gospodarska jedinica: SJEVERNA BABJA GORA

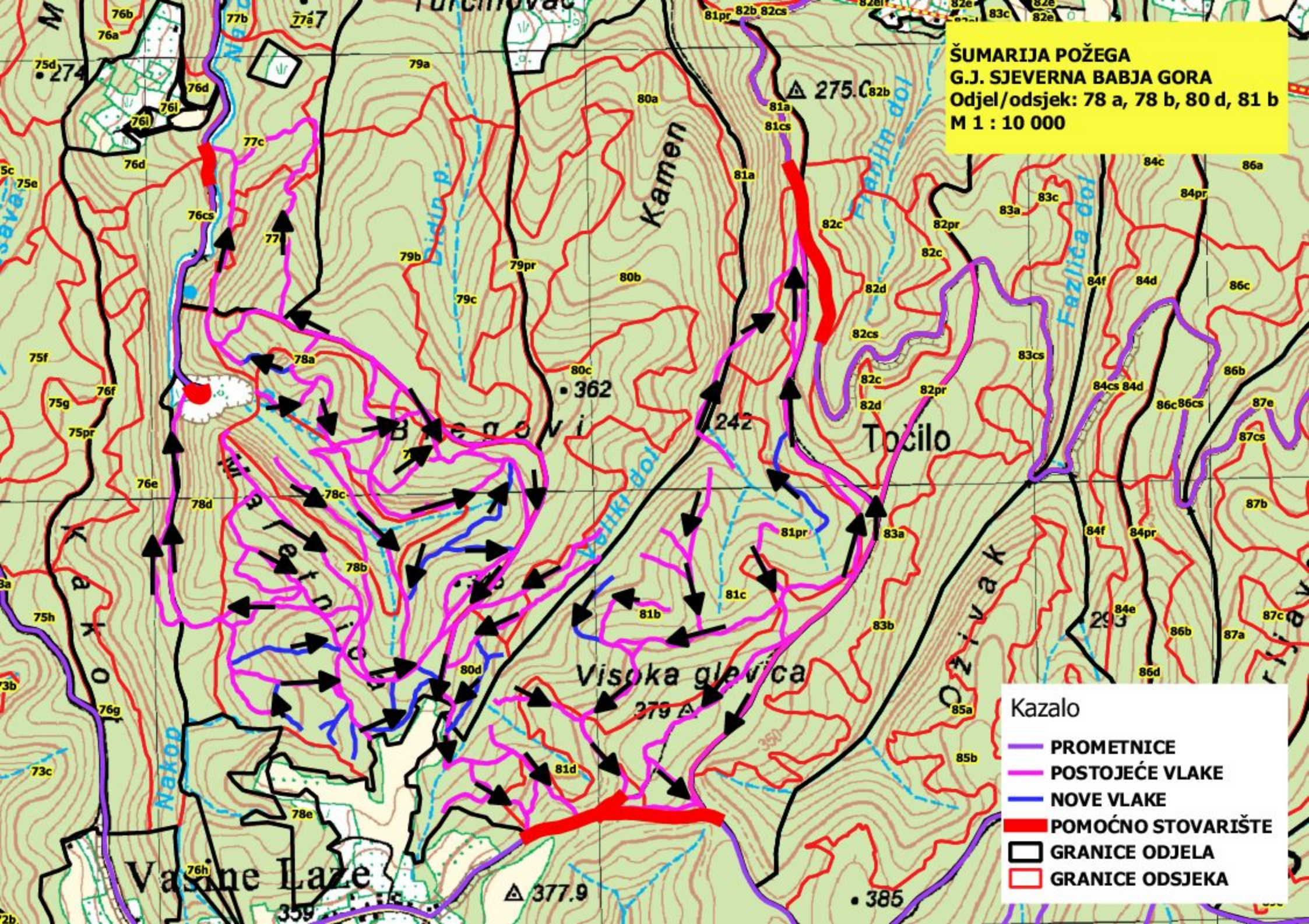
Odsjek (SL): 81 B (01)

Površina: 36,92 ha

Vrsta prihoda: Redoviti PP

	DS	N	m3	DS	N	m3	DS	N	m3
KITNJAK									
PRORJEDA	2 - 07.5			9 - 42.5	22	40,92	16 - 77.5		
Tarifa: 010	3 - 12.5	3	0,24	10 - 47.5	3	7,30	17 - 82.5		
	4 - 17.5	35	7,28	11 - 52.5	6	18,18	18 - 87.5		
Prosječno jedno stablo	5 - 22.5	93	37,29	12 - 57.5			19 - 92.5		
0,83 m3	6 - 27.5	91	58,51	13 - 62.5			20 - 97.5		
29,08 cm	7 - 32.5	79	75,52	14 - 67.5	1	5,34	UKUPNO	382	318,74
	8 - 37.5	49	68,16	15 - 72.5					
O.BUKVA									
PRORJEDA	2 - 07.5			9 - 42.5	55	102,14	16 - 77.5		
Tarifa: 017	3 - 12.5	3	0,23	10 - 47.5	34	86,12	17 - 82.5		
	4 - 17.5	62	13,02	11 - 52.5	16	49,38	18 - 87.5		
Prosječno jedno stablo	5 - 22.5	111	45,18	12 - 57.5	1	3,62	19 - 92.5		
1,05 m3	6 - 27.5	162	110,48	13 - 62.5			20 - 97.5		
31,37 cm	7 - 32.5	161	165,99	14 - 67.5	1	5,31	UKUPNO	734	767,84
	8 - 37.5	128	186,37	15 - 72.5					
OTB									
PRORJEDA	2 - 07.5			9 - 42.5	2	3,28	16 - 77.5		
Tarifa: 053	3 - 12.5	16	1,28	10 - 47.5			17 - 82.5		
	4 - 17.5	24	4,58	11 - 52.5			18 - 87.5		
Prosječno jedno stablo	5 - 22.5	21	7,37	12 - 57.5			19 - 92.5		
0,35 m3	6 - 27.5	8	4,47	13 - 62.5			20 - 97.5		
20,98 cm	7 - 32.5	8	6,87	14 - 67.5			UKUPNO	79	27,85
	8 - 37.5			15 - 72.5					
OMB									
PRORJEDA	2 - 07.5			9 - 42.5			16 - 77.5		
Tarifa: 043	3 - 12.5			10 - 47.5			17 - 82.5		
	4 - 17.5	3	0,55	11 - 52.5			18 - 87.5		
Prosječno jedno stablo	5 - 22.5	1	0,34	12 - 57.5			19 - 92.5		
0,63 m3	6 - 27.5	8	4,32	13 - 62.5			20 - 97.5		
28,29 cm	7 - 32.5	4	3,19	14 - 67.5			UKUPNO	19	12,00
	8 - 37.5	3	3,60	15 - 72.5					
UKUPNO 81 B (01)								N	m3
			Prosječno jedno stablo			0,93 m3	29,93 cm	1214	1126,43

ŠUMARIJA POŽEGA
G.J. SJEVERNA BABJA GORA
Odjel/odsjek: 78 a, 78 b, 80 d, 81 b
M 1 : 10 000



- Kazalo
- PROMETNICE
 - POSTOJEĆE VLAKE
 - NOVE VLAKE
 - POMOĆNO STOVARISŤE
 - GRANICE ODJELA
 - GRANICE ODSJEKA