

UPRAVA ŠUMA PODRUŽNICA ZAGREB

Šumarija Popovača

ELABORAT

Pripreme rada pridobivanja drva

Potpis ovlaštenog inženjera:



Zoran Kahler
dipl. ing. šum.
ovlašten inženjer šumarstva

HRVATSKE ŠUME d.o.o.



Elaborat radova za pridobivanje drva s osnovnim elementima sastojine , vrstama sječa, količinama i početnim cijenama za javno nadmetanje za 2021. god.

Hrvatske šume d.o.o.
UŠP Zagreb
Šumarija Popovača

Red. br. grupe	Šumarija	G.J.	Odjel odsjek	Vrsta usluge	Količina	Jedinična cijena	Površina odsjeka	Broj stabala	SKS	Vrsta sijeka	Srednja Udaljenost privlačenja (m)	Metoda rada	Rok izvođenja
					m3	kn	ha	Kom.	m3				
	POPOVAČA	PNŠ	67a	F1-oblo	207	45,00	24,86	1575	0,44	PROREDA	400	Poludebalna metoda	1.4.-30.9
				F1-VM	484	45,00							
				F2-oblo	207	80,00							
				F2-VM	484	80,00							
				BIOMASA									
	POPOVAČA	PPŠ	17a	F1-oblo	96	40,00	5,49	116	1,67	PROREDA	250	Poludebalna metoda	1.4.-30.9
				F1-VM	99	40,00							
				F2-oblo	96	80,00							
				F2-VM	99	80,00							
	POPOVAČA	PG	30b	F1-oblo	13	45,00	9,27	1512	0,16	PROREDA	50	Poludebalna metoda	1.4.-30.9
				F1-VM	235	45,00							
				F2-oblo	13	95,00							
				F2-VM	235	95,00							
				BIOMASA									
	POPOVAČA	PG	45a	F1-oblo	755	45,00	31,77	1220	1,25	PROREDA	500	Poludebalna metoda	1.4.-30.9
				F1-VM	767	45,00							
				F2-oblo	755	95,00							
				F2-VM	767	95,00							
				BIOMASA									

Uprava šuma Podružnica Zagreb
Šumarija Popovača
Za godinu: 2021

Gospodarska jedinica: POPOVAČKE NIZINSKE ŠUME

Odsjek (SL): 67 A (01)

Površina: 24,86 ha

Vrsta prihoda: Redoviti PP

LUŽNJAK	DS	N	m3	DS	N	m3	DS	N	m3
PRORJEDA	2 - 07.5			9 - 42.5	28	45,95	16 - 77.5		
Tarifa: 022	3 - 12.5	100	8,10	10 - 47.5	8	16,88	17 - 82.5		
	4 - 17.5	323	63,63	11 - 52.5	6	15,83	18 - 87.5		
Prosječno jedno stablo	5 - 22.5	375	138,38	12 - 57.5	1	3,23	19 - 92.5		
0,52 m3	6 - 27.5	248	148,30	13 - 62.5			20 - 97.5		
24,43 cm	7 - 32.5	178	157,71	14 - 67.5			UKUPNO	1348	697,96
	8 - 37.5	81	99,95	15 - 72.5					
P.JASEN	DS	N	m3	DS	N	m3	DS	N	m3
PRORJEDA	2 - 07.5			9 - 42.5	2	2,68	16 - 77.5		
Tarifa: 035	3 - 12.5			10 - 47.5	4	6,86	17 - 82.5		
	4 - 17.5	2	0,34	11 - 52.5	3	6,40	18 - 87.5		
Prosječno jedno stablo	5 - 22.5	1	0,31	12 - 57.5	1	2,60	19 - 92.5		
1,39 m3	6 - 27.5			13 - 62.5	1	3,11	20 - 97.5		
41,04 cm	7 - 32.5	6	4,41	14 - 67.5	1	3,67	UKUPNO	24	33,43
	8 - 37.5	3	3,05	15 - 72.5					
O.GRAB	DS	N	m3	DS	N	m3	DS	N	m3
PRORJEDA	2 - 07.5			9 - 42.5			16 - 77.5		
Tarifa: 003	3 - 12.5			10 - 47.5			17 - 82.5		
	4 - 17.5	1	0,16	11 - 52.5			18 - 87.5		
Prosječno jedno stablo	5 - 22.5	5	1,40	12 - 57.5			19 - 92.5		
0,30 m3	6 - 27.5	2	0,87	13 - 62.5			20 - 97.5		
23,13 cm	7 - 32.5			14 - 67.5			UKUPNO	8	2,43
	8 - 37.5			15 - 72.5					
OTB	DS	N	m3	DS	N	m3	DS	N	m3
PRORJEDA	2 - 07.5			9 - 42.5			16 - 77.5		
Tarifa: 003	3 - 12.5	6	0,43	10 - 47.5			17 - 82.5		
	4 - 17.5	2	0,32	11 - 52.5			18 - 87.5		
Prosječno jedno stablo	5 - 22.5	1	0,28	12 - 57.5			19 - 92.5		
0,19 m3	6 - 27.5			13 - 62.5			20 - 97.5		
17,00 cm	7 - 32.5			14 - 67.5			UKUPNO	10	1,89
	8 - 37.5	1	0,86	15 - 72.5					
C.JOHA	DS	N	m3	DS	N	m3	DS	N	m3
PRORJEDA	2 - 07.5			9 - 42.5	1	1,56	16 - 77.5		
Tarifa: 041	3 - 12.5	19	1,35	10 - 47.5			17 - 82.5		
	4 - 17.5	53	9,54	11 - 52.5			18 - 87.5		
Prosječno jedno stablo	5 - 22.5	29	9,95	12 - 57.5			19 - 92.5		
0,34 m3	6 - 27.5	34	19,14	13 - 62.5			20 - 97.5		
21,25 cm	7 - 32.5	7	5,87	14 - 67.5			UKUPNO	144	48,58
	8 - 37.5	1	1,17	15 - 72.5					
O.VRBA	DS	N	m3	DS	N	m3	DS	N	m3
PRORJEDA	2 - 07.5			9 - 42.5			16 - 77.5		
Tarifa: 009	3 - 12.5			10 - 47.5			17 - 82.5		
	4 - 17.5	1	0,17	11 - 52.5			18 - 87.5		
Prosječno jedno stablo	5 - 22.5	2	0,60	12 - 57.5			19 - 92.5		
0,47 m3	6 - 27.5	3	1,40	13 - 62.5			20 - 97.5		
26,88 cm	7 - 32.5	1	0,68	14 - 67.5			UKUPNO	8	3,78
	8 - 37.5	1	0,93	15 - 72.5					
D.TOPOLE	DS	N	m3	DS	N	m3	DS	N	m3

Uprava šuma Podružnica Zagreb
Šumarija Popovača
Za godinu: 2021

Gospodarska jedinica: POPOVAČKE NIZINSKE ŠUME

Odsjek (SL): 67 A (01)

Površina: 24,86 ha

Vrsta prihoda: Redoviti PP

D.TOPOLE	DS	N	m3	DS	N	m3	DS	N	m3
PRORJEDA	2 - 07.5			9 - 42.5	2	2,81	16 - 77.5		
Tarifa: 009	3 - 12.5	2	0,13	10 - 47.5	1	1,80	17 - 82.5		
	4 - 17.5	2	0,33	11 - 52.5	1	2,24	18 - 87.5		
Prosječno jedno stablo	5 - 22.5	11	3,47	12 - 57.5			19 - 92.5		
0,64 m3	6 - 27.5	5	2,58	13 - 62.5			20 - 97.5		
28,41 cm	7 - 32.5	6	4,58	14 - 67.5			UKUPNO	33	21,12
	8 - 37.5	3	3,18	15 - 72.5					
UKUPNO 67 A (01)			Prosječno jedno stablo	0,51 m3		24,43 cm		1575	809,19

Uprava šuma Podružnica Zagreb
Šumarija Popovača
Za godinu: 2021

Gospodarska jedinica: POPOVAČKA GARJEVICA

Odsjek (SL): 30 B (01) Površina: 9,27 ha Vrsta prihoda: Redoviti PP

BAGREM	DS	N	m3	DS	N	m3	DS	N	m3
PRORJEDA	2 - 07.5			9 - 42.5			16 - 77.5		
Tarifa: 030	3 - 12.5	638	51,04	10 - 47.5			17 - 82.5		
	4 - 17.5	443	80,18	11 - 52.5			18 - 87.5		
Prosječno jedno stablo	5 - 22.5	323	105,30	12 - 57.5			19 - 92.5		
0,20 m3	6 - 27.5	92	47,56	13 - 62.5			20 - 97.5		
17,23 cm	7 - 32.5	15	11,28	14 - 67.5			UKUPNO	1512	296,39
	8 - 37.5	1	1,03	15 - 72.5					
UKUPNO 30 B (01)			Prosječno jedno stablo	0,20 m3		17,23 cm		1512	296,39

Uprava šuma Podružnica Zagreb
Šumarija Popovača
Za godinu: 2021

Gospodarska jedinica: POPOVAČKA GARJEVICA

Odsjek (SL): 45 A (01)

Površina: 31,77 ha

Vrsta prihoda: Redoviti PP

	DS	N	m3	DS	N	m3	DS	N	m3
KITNJAK									
PRORJEDA	2 - 07.5			9 - 42.5	12	20,74	16 - 77.5		
Tarifa: 012	3 - 12.5			10 - 47.5	4	8,94	17 - 82.5		
	4 - 17.5			11 - 52.5	1	2,81	18 - 87.5		
Prosječno jedno stablo	5 - 22.5	4	1,48	12 - 57.5	4	13,81	19 - 92.5		
1,57 m3	6 - 27.5	6	3,67	13 - 62.5	1	4,17	20 - 97.5		
39,38 cm	7 - 32.5	2	1,84	14 - 67.5			UKUPNO	48	75,52
	8 - 37.5	14	18,06	15 - 72.5					
O.BUKVA									
PRORJEDA	2 - 07.5			9 - 42.5	116	235,60	16 - 77.5		
Tarifa: 020	3 - 12.5	2	0,14	10 - 47.5	91	241,51	17 - 82.5		
	4 - 17.5	40	7,76	11 - 52.5	61	205,20	18 - 87.5	1	10,83
Prosječno jedno stablo	5 - 22.5	126	49,90	12 - 57.5	26	108,24	19 - 92.5		
1,51 m3	6 - 27.5	156	105,92	13 - 62.5	10	50,50	20 - 97.5		
35,64 cm	7 - 32.5	201	209,84	14 - 67.5	5	30,14	UKUPNO	999	1511,80
	8 - 37.5	162	242,03	15 - 72.5	2	14,19			
O.GRAB									
PRORJEDA	2 - 07.5			9 - 42.5	7	11,07	16 - 77.5		
Tarifa: 047	3 - 12.5	1	0,08	10 - 47.5	1	2,02	17 - 82.5		
	4 - 17.5	10	2,07	11 - 52.5			18 - 87.5		
Prosječno jedno stablo	5 - 22.5	33	12,51	12 - 57.5			19 - 92.5		
0,69 m3	6 - 27.5	39	23,40	13 - 62.5			20 - 97.5		
28,32 cm	7 - 32.5	22	19,23	14 - 67.5			UKUPNO	128	88,41
	8 - 37.5	15	18,03	15 - 72.5					
LIPA sp.									
PRORJEDA	2 - 07.5			9 - 42.5	11	17,23	16 - 77.5		
Tarifa: 026	3 - 12.5			10 - 47.5	5	9,86	17 - 82.5		
	4 - 17.5			11 - 52.5	6	14,54	18 - 87.5		
Prosječno jedno stablo	5 - 22.5			12 - 57.5			19 - 92.5		
1,54 m3	6 - 27.5	4	2,52	13 - 62.5	2	6,93	20 - 97.5		
41,28 cm	7 - 32.5	7	6,27	14 - 67.5			UKUPNO	45	69,42
	8 - 37.5	10	12,07	15 - 72.5					
UKUPNO 45 A (01)			Prosječno jedno stablo	1,43 m3		35,23 cm		1220	1745,15

Uprava šuma Podružnica Zagreb
Šumarija Popovača
Za godinu: 2021

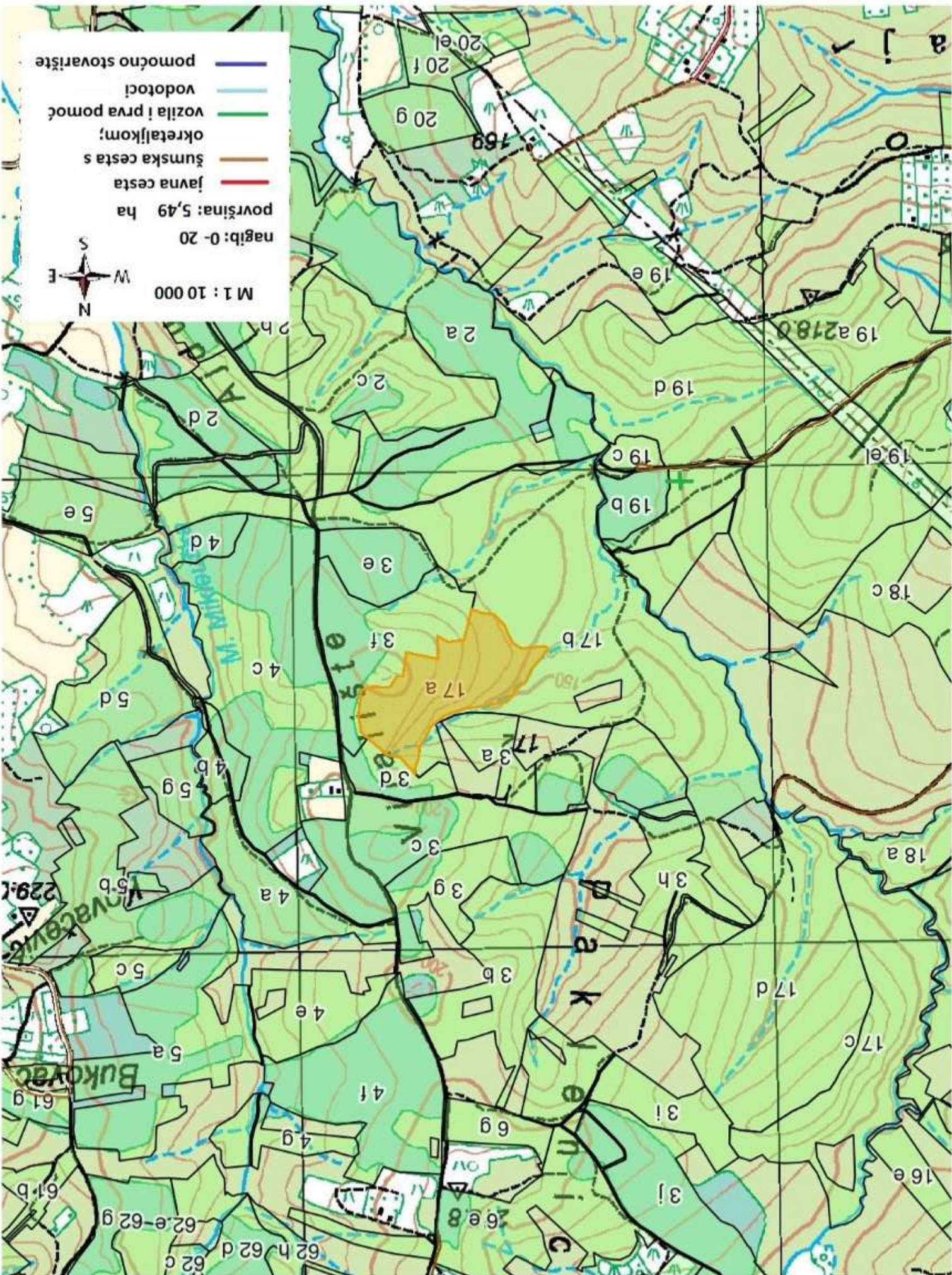
Gospodarska jedinica: POPOVAČKE PRIGORSKE ŠUME

Odsjek (SL): 17 A (01)

Površina: 5,49 ha

Vrsta prihoda: Redoviti PP

KITNJAK	DS	N	m3	DS	N	m3	DS	N	m3
PRORJEDA	2 - 07.5			9 - 42.5	5	10,56	16 - 77.5		
Tarifa: 042	3 - 12.5			10 - 47.5	11	28,78	17 - 82.5		
	4 - 17.5			11 - 52.5	4	12,94	18 - 87.5		
Prosječno jedno stablo	5 - 22.5			12 - 57.5	2	7,88	19 - 92.5		
2,58 m3	6 - 27.5	3	2,16	13 - 62.5	2	9,59	20 - 97.5		
45,54 cm	7 - 32.5	4	4,40	14 - 67.5	1	5,67	UKUPNO	46	118,56
	8 - 37.5	11	16,64	15 - 72.5	3	19,94			
O.BUKVA	DS	N	m3	DS	N	m3	DS	N	m3
PRORJEDA	2 - 07.5			9 - 42.5	8	15,82	16 - 77.5		
Tarifa: 041	3 - 12.5			10 - 47.5	5	12,72	17 - 82.5		
	4 - 17.5			11 - 52.5	2	6,37	18 - 87.5		
Prosječno jedno stablo	5 - 22.5	4	1,76	12 - 57.5	6	23,39	19 - 92.5		
2,44 m3	6 - 27.5	1	0,72	13 - 62.5	1	4,68	20 - 97.5		
44,64 cm	7 - 32.5	2	2,13	14 - 67.5	1	5,54	UKUPNO	35	85,54
	8 - 37.5	4	5,94	15 - 72.5	1	6,47			
O.GRAB	DS	N	m3	DS	N	m3	DS	N	m3
PRORJEDA	2 - 07.5			9 - 42.5	1	1,63	16 - 77.5		
Tarifa: 003	3 - 12.5			10 - 47.5	1	2,10	17 - 82.5		
	4 - 17.5	4	0,77	11 - 52.5	1	2,62	18 - 87.5		
Prosječno jedno stablo	5 - 22.5	14	5,11	12 - 57.5			19 - 92.5		
0,64 m3	6 - 27.5	9	5,35	13 - 62.5			20 - 97.5		
26,93 cm	7 - 32.5	4	3,53	14 - 67.5			UKUPNO	35	22,34
	8 - 37.5	1	1,23	15 - 72.5					
UKUPNO 17 A (01)			Prosječno jedno stablo	1,95 m3		39,66 cm		N	m3
								116	226,44



G.j. "Popovačke prigorske šume" Odsjek 17a

