

ELABORAT

pripreme rada pridobivanja drva s osnovnim
elementima sastojine, vrstama sječa, količinama i
planskim cijenama

za grupu predmeta nabave 1

Elaborat izradio:



Krešimir Delić,dipl.ing.



Upravitelj Šumarije Opatija:



Krešimir Delić, dipl.ing.šum.

Elaborat pripreme rada pridobivanja drva s osnovnim elementima sastojine, vrstama sječa, količinama i planskim cijenama – javno nadmetanje DSN_DIR-2020-111-17

Red.br. grupe	Šumarija/ G.J	Odjel / Odsjek	Vrsta usluge	Količina	Površina a Odj/odsj	Broj stabala	SKS	Vrsta sijeka	Srednja udaljenost privlačenja
				m ³	ha	kom	m ³		m
1	Opatija/ Lisina	18A	Sječa list	1823	40,8	1323	1,76	Glavni-redovni	261
			Sječa čet	173					
			Vuča list	1823					
			Vuča čet	173					
	Opatija/Liburnija	34A	Sječa list	30	6,56	2400	0,64	Glavni-redovni	389
			Sječa čet	1257					
			Vuča list	30					
			Vuča čet	1257					
	Opatija/ Učka-opatija	1B	Sječa list	996	35,27	900	1,28	Glavni-redovni	455
			Vuča list	996					

Odsek: 18 A

Površina: 25,41 ha

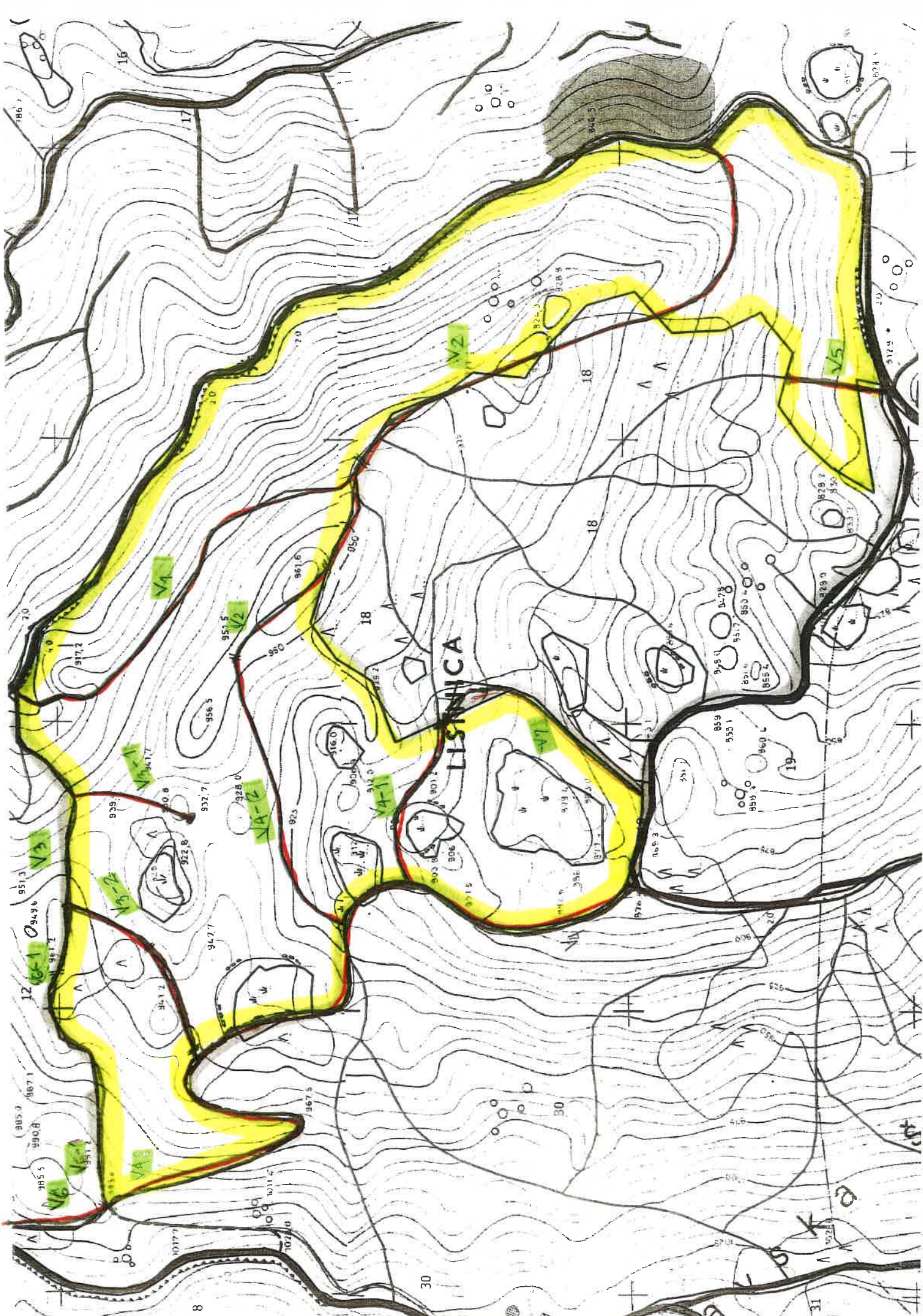
Vrsta prihoda: Redoviti GP

O.BUKVA	DS	N	m3	DS	N	m3	DS	N	m3
RAZNODOBNA	2 - 07.5			9 - 42.5	127	236,35	16 - 77.5		
Tarifa: 005	3 - 12.5	19	1,56	10 - 47.5	121	290,64	17 - 82.5		
	4 - 17.5	34	7,10	11 - 52.5	113	340,70	18 - 87.5		
Prosječno jedno stablo	5 - 22.5	25	10,05	12 - 57.5	54	199,80	19 - 92.5		
2,03 m3	6 - 27.5	33	21,85	13 - 62.5	26	115,89	20 - 97.5		
42,09 cm	7 - 32.5	83	82,33	14 - 67.5	7	37,01	UKUPNO	775	1576,27
	8 - 37.5	123	171,09	15 - 72.5	10	61,90			
O.BUKVA	DS	N	m3	DS	N	m3	DS	N	m3
SUŠCI	2 - 07.5			9 - 42.5	54	100,49	16 - 77.5		
Tarifa: 005	3 - 12.5	5	0,40	10 - 47.5	43	103,29	17 - 82.5		
	4 - 17.5	9	1,88	11 - 52.5	28	84,43	18 - 87.5		
Prosječno jedno stablo	5 - 22.5	23	9,25	12 - 57.5	13	48,10	19 - 92.5		
1,57 m3	6 - 27.5	41	27,14	13 - 62.5	1	4,46	20 - 97.5		
37,75 cm	7 - 32.5	53	52,57	14 - 67.5			UKUPNO	316	495,99
	8 - 37.5	46	63,98	15 - 72.5					
C.GRAB	DS	N	m3	DS	N	m3	DS	N	m3
RAZNODOBNA	2 - 07.5			9 - 42.5			16 - 77.5		
Tarifa: 006	3 - 12.5	45	3,29	10 - 47.5			17 - 82.5		
	4 - 17.5	44	7,35	11 - 52.5			18 - 87.5		
Prosječno jedno stablo	5 - 22.5	6	1,80	12 - 57.5			19 - 92.5		
0,15 m3	6 - 27.5	2	0,95	13 - 62.5			20 - 97.5		
15,92 cm	7 - 32.5			14 - 67.5			UKUPNO	98	14,34
	8 - 37.5	1	0,95	15 - 72.5					
G.JAVOR	DS	N	m3	DS	N	m3	DS	N	m3
RAZNODOBNA	2 - 07.5			9 - 42.5	2	2,96	16 - 77.5		
Tarifa: 007	3 - 12.5	2	0,16	10 - 47.5	1	1,89	17 - 82.5		
	4 - 17.5	1	0,19	11 - 52.5	3	7,05	18 - 87.5		
Prosječno jedno stablo	5 - 22.5			12 - 57.5			19 - 92.5		
1,19 m3	6 - 27.5	4	2,22	13 - 62.5	1	3,42	20 - 97.5		
35,66 cm	7 - 32.5	3	2,45	14 - 67.5			UKUPNO	19	22,58
	8 - 37.5	2	2,24	15 - 72.5					
G.JAVOR	DS	N	m3	DS	N	m3	DS	N	m3
SUŠCI	2 - 07.5			9 - 42.5			16 - 77.5		
Tarifa: 007	3 - 12.5			10 - 47.5			17 - 82.5		
	4 - 17.5	1	0,19	11 - 52.5			18 - 87.5		
Prosječno jedno stablo	5 - 22.5	2	0,70	12 - 57.5			19 - 92.5		
0,30 m3	6 - 27.5			13 - 62.5			20 - 97.5		
20,83 cm	7 - 32.5			14 - 67.5			UKUPNO	3	0,89
	8 - 37.5			15 - 72.5					
OTB	DS	N	m3	DS	N	m3	DS	N	m3
RAZNODOBNA	2 - 07.5			9 - 42.5	1	1,17	16 - 77.5		
Tarifa: 008	3 - 12.5	2	0,14	10 - 47.5			17 - 82.5		
	4 - 17.5	3	0,48	11 - 52.5			18 - 87.5		
Prosječno jedno stablo	5 - 22.5	1	0,29	12 - 57.5			19 - 92.5		
0,36 m3	6 - 27.5	2	0,90	13 - 62.5			20 - 97.5		
23,00 cm	7 - 32.5	1	0,65	14 - 67.5			UKUPNO	10	3,63
	8 - 37.5			15 - 72.5					
OTB	DS	N	m3	DS	N	m3	DS	N	m3

Uprava šuma Podružnica Buzet
Šumarija Opatija-Matulji
Za godinu: 2022

Gospodarska jedinica: LISINA

Odsjek: 18 A		Površina: 25,41 ha			Vrsta prihoda: Redoviti GP					
SMREKA OTB	DS	N	m3	DS	N	m3	DS	N	m3	
SUŠCI	2 - 07.5			9 - 42.5			16 - 77.5			
Tarifa: 008	3 - 12.5			10 - 47.5			17 - 82.5			
	4 - 17.5			11 - 52.5			18 - 87.5			
	5 - 22.5			12 - 57.5			19 - 92.5			
Prosječno jedno stablo	6 - 27.5			13 - 62.5			20 - 97.5			
0,77 m3	7 - 32.5	1	0,65	14 - 67.5			UKUPNO	2	1,54	
35,00 cm	8 - 37.5	1	0,89	15 - 72.5						
RAZNODOBNA	2 - 07.5			9 - 42.5	6	9,12	16 - 77.5			
Tarifa: 009	3 - 12.5			10 - 47.5	8	15,58	17 - 82.5			
	4 - 17.5			11 - 52.5	6	14,56	18 - 87.5			
	5 - 22.5	2	0,66	12 - 57.5	5	14,76	19 - 92.5			
Prosječno jedno stablo	6 - 27.5	2	1,10	13 - 62.5	3	10,59	20 - 97.5			
1,92 m3	7 - 32.5	2	1,64	14 - 67.5	2	8,30	UKUPNO	45	86,60	
45,83 cm	8 - 37.5	9	10,29	15 - 72.5						
SMREKA	DS	N	m3	DS	N	m3	DS	N	m3	
SUŠCI	2 - 07.5			9 - 42.5	2	3,04	16 - 77.5			
Tarifa: 009	3 - 12.5			10 - 47.5	2	3,90	17 - 82.5			
	4 - 17.5	2	0,34	11 - 52.5			18 - 87.5			
	5 - 22.5			12 - 57.5			19 - 92.5			
Prosječno jedno stablo	6 - 27.5	1	0,55	13 - 62.5			20 - 97.5			
1,12 m3	7 - 32.5			14 - 67.5			UKUPNO	8	8,97	
35,00 cm	8 - 37.5	1	1,14	15 - 72.5						
C.BOR	DS	N	m3	DS	N	m3	DS	N	m3	
RAZNODOBNA	2 - 07.5			9 - 42.5	5	7,72	16 - 77.5			
Tarifa: 069	3 - 12.5			10 - 47.5	12	24,50	17 - 82.5			
	4 - 17.5			11 - 52.5	12	31,33	18 - 87.5			
	5 - 22.5			12 - 57.5	5	16,26	19 - 92.5			
Prosječno jedno stablo	6 - 27.5	1	0,48	13 - 62.5	3	11,88	20 - 97.5			
2,30 m3	7 - 32.5	4	3,04	14 - 67.5	2	9,48	UKUPNO	47	108,04	
48,78 cm	8 - 37.5	3	3,35	15 - 72.5						
C.BOR	DS	N	m3	DS	N	m3	DS	N	m3	
SUŠCI	2 - 07.5			9 - 42.5	1	1,54	16 - 77.5			
Tarifa: 069	3 - 12.5			10 - 47.5			17 - 82.5			
	4 - 17.5			11 - 52.5			18 - 87.5			
	5 - 22.5			12 - 57.5			19 - 92.5			
Prosječno jedno stablo	6 - 27.5			13 - 62.5	1	3,96	20 - 97.5			
1,94 m3	7 - 32.5			14 - 67.5			UKUPNO	4	7,74	
45,00 cm	8 - 37.5	2	2,24	15 - 72.5						
UKUPNO 18 A			Prosječno jedno stablo	1,75 m3		39,16 cm		N	m3	
								1327	2326,59	



**Uprava šuma Podružnica Buzet
Šumarija Opatija-Matulji**
Za godinu: 2022

Gospodarska jedinica: LIBURNIJA

Odsjek: 34 A

Površina: 26,00 ha

Vrsta prihoda: Redoviti GP

CER	DS	N	m3	DS	N	m3	DS	N	m3
PRORJEDA	2 - 07.5			9 - 42.5	1	1,30	16 - 77.5		
Tarifa: 004	3 - 12.5	3	0,15	10 - 47.5	1	1,68	17 - 82.5		
	4 - 17.5	2	0,28	11 - 52.5	2	4,22	18 - 87.5		
Prosječno jedno stablo	5 - 22.5	2	0,54	12 - 57.5			19 - 92.5		
0,68 m3	6 - 27.5	3	1,36	13 - 62.5			20 - 97.5		
28,50 cm	7 - 32.5	1	0,69	14 - 67.5			UKUPNO	15	10,22
	8 - 37.5			15 - 72.5					
MEDUNAC	DS	N	m3	DS	N	m3	DS	N	m3
PRORJEDA	2 - 07.5			9 - 42.5			16 - 77.5		
Tarifa: 005	3 - 12.5			10 - 47.5			17 - 82.5		
	4 - 17.5			11 - 52.5			18 - 87.5		
Prosječno jedno stablo	5 - 22.5	3	0,62	12 - 57.5			19 - 92.5		
0,32 m3	6 - 27.5	2	0,66	13 - 62.5			20 - 97.5		
26,79 cm	7 - 32.5	2	0,98	14 - 67.5			UKUPNO	7	2,26
	8 - 37.5			15 - 72.5					
C.JASEN	DS	N	m3	DS	N	m3	DS	N	m3
PRORJEDA	2 - 07.5			9 - 42.5	1	1,30	16 - 77.5		
Tarifa: 004	3 - 12.5	44	2,24	10 - 47.5			17 - 82.5		
	4 - 17.5	22	3,04	11 - 52.5			18 - 87.5		
Prosječno jedno stablo	5 - 22.5	13	3,52	12 - 57.5			19 - 92.5		
0,15 m3	6 - 27.5	5	2,27	13 - 62.5			20 - 97.5		
16,74 cm	7 - 32.5	1	0,69	14 - 67.5			UKUPNO	86	13,06
	8 - 37.5			15 - 72.5					
C.GRAB	DS	N	m3	DS	N	m3	DS	N	m3
PRORJEDA	2 - 07.5			9 - 42.5			16 - 77.5		
Tarifa: 008	3 - 12.5	43	2,06	10 - 47.5			17 - 82.5		
	4 - 17.5	31	3,19	11 - 52.5			18 - 87.5		
Prosječno jedno stablo	5 - 22.5	2	0,36	12 - 57.5			19 - 92.5		
0,08 m3	6 - 27.5	1	0,28	13 - 62.5			20 - 97.5		
14,97 cm	7 - 32.5			14 - 67.5			UKUPNO	77	5,89
	8 - 37.5			15 - 72.5					
GLUHAC	DS	N	m3	DS	N	m3	DS	N	m3
PRORJEDA	2 - 07.5			9 - 42.5			16 - 77.5		
Tarifa: 004	3 - 12.5	1	0,05	10 - 47.5			17 - 82.5		
	4 - 17.5	1	0,14	11 - 52.5			18 - 87.5		
Prosječno jedno stablo	5 - 22.5			12 - 57.5			19 - 92.5		
0,28 m3	6 - 27.5	2	0,91	13 - 62.5			20 - 97.5		
21,25 cm	7 - 32.5			14 - 67.5			UKUPNO	4	1,10
	8 - 37.5			15 - 72.5					
OTB	DS	N	m3	DS	N	m3	DS	N	m3
PRORJEDA	2 - 07.5			9 - 42.5			16 - 77.5		
Tarifa: 004	3 - 12.5	4	0,20	10 - 47.5			17 - 82.5		
	4 - 17.5	3	0,41	11 - 52.5			18 - 87.5		
Prosječno jedno stablo	5 - 22.5	2	0,54	12 - 57.5			19 - 92.5		
0,16 m3	6 - 27.5	1	0,45	13 - 62.5			20 - 97.5		
17,50 cm	7 - 32.5			14 - 67.5			UKUPNO	10	1,60
	8 - 37.5			15 - 72.5					
C.BOR	DS	N	m3	DS	N	m3	DS	N	m3

Uprava šuma Podružnica Buzet
Šumarija Opatija-Matulji
Za godinu: 2022

Gospodarska jedinica: LIBURNIJA

Odsjek: 34 A

Površina: 26,00 ha

Vrsta prihoda: Redoviti GP

C.BOR	DS	N	m3	DS	N	m3	DS	N	m3
PRORJEDA	2 - 07.5			9 - 42.5	193	226,39	16 - 77.5		
Tarifa: 027	3 - 12.5	13	0,63	10 - 47.5	94	141,85	17 - 82.5		
	4 - 17.5	71	9,09	11 - 52.5	28	52,81	18 - 87.5		
Prosječno jedno stablo	5 - 22.5	234	58,73	12 - 57.5	11	25,36	19 - 92.5		
0,69 m3	6 - 27.5	479	199,75	13 - 62.5	2	5,52	20 - 97.5		
32,73 cm	7 - 32.5	580	363,66	14 - 67.5	1	3,26	UKUPNO	2165	1490,51
	8 - 37.5	459	403,46	15 - 72.5					
SUŠCI	2 - 07.5			9 - 42.5	3	3,52	16 - 77.5		
Tarifa: 027	3 - 12.5			10 - 47.5			17 - 82.5		
	4 - 17.5	2	0,26	11 - 52.5	1	1,89	18 - 87.5		
Prosječno jedno stablo	5 - 22.5	3	0,75	12 - 57.5			19 - 92.5		
0,64 m3	6 - 27.5	11	4,59	13 - 62.5			20 - 97.5		
31,82 cm	7 - 32.5	9	5,64	14 - 67.5			UKUPNO	37	23,68
	8 - 37.5	8	7,03	15 - 72.5					
UKUPNO 34 A			Prosječno jedno stablo	0,64 m3		31,45 cm		2401	1548,32

Izradio: Brnjalj Kristijan mag.ing.silv. - Revirnik

Hrvatske šume d.o.o.
UŠP Buzet - Šumarija Opatija

G.J.Liburnija 34a

M 1:1800

29b



7250

L1=3,19 ha

L2=3,37 ha

Kazalo

- popravak vlake
- pomoćno stovarište
- vlake
- cesta
- 34a
- G.J.Liburnija

25 0 25 50 75 100 m



Uprava šuma Podružnica Buzet
Šumarija Opatija-Matulji
Za godinu: 2022

Gospodarska jedinica: UČKA OPATIJA

Odsjek: 1 B

Površina: 23,69 ha

Vrsta prihoda: Redoviti GP

O.BUKVA	DS	N	m3	DS	N	m3	DS	N	m3
RAZNODOBNA	2 - 07.5			9 - 42.5	71	127,87	16 - 77.5		
Tarifa: 001	3 - 12.5	46	2,81	10 - 47.5	60	141,18	17 - 82.5		
	4 - 17.5	76	13,15	11 - 52.5	29	86,47	18 - 87.5		
Prosječno jedno stablo	5 - 22.5	60	21,12	12 - 57.5	20	73,80	19 - 92.5		
1,23 m3	6 - 27.5	50	30,10	13 - 62.5	5	22,38	20 - 97.5		
33,08 cm	7 - 32.5	70	64,82	14 - 67.5	2	10,68	UKUPNO	553	679,19
	8 - 37.5	64	84,81	15 - 72.5					
O.BUKVA	DS	N	m3	DS	N	m3	DS	N	m3
SUŠCI	2 - 07.5			9 - 42.5	74	133,28	16 - 77.5		
Tarifa: 001	3 - 12.5			10 - 47.5	31	72,94	17 - 82.5		
	4 - 17.5	12	2,08	11 - 52.5	15	44,73	18 - 87.5		
Prosječno jedno stablo	5 - 22.5	28	9,85	12 - 57.5	4	14,76	19 - 92.5		
1,37 m3	6 - 27.5	36	21,67	13 - 62.5	2	8,95	20 - 97.5		
36,61 cm	7 - 32.5	64	59,26	14 - 67.5			UKUPNO	343	469,55
	8 - 37.5	77	102,03	15 - 72.5					
G.JAVOR	DS	N	m3	DS	N	m3	DS	N	m3
RAZNODOBNA	2 - 07.5			9 - 42.5			16 - 77.5		
Tarifa: 001	3 - 12.5			10 - 47.5			17 - 82.5		
	4 - 17.5	1	0,14	11 - 52.5			18 - 87.5		
Prosječno jedno stablo	5 - 22.5	2	0,56	12 - 57.5			19 - 92.5		
0,29 m3	6 - 27.5	1	0,47	13 - 62.5			20 - 97.5		
22,50 cm	7 - 32.5			14 - 67.5			UKUPNO	4	1,17
	8 - 37.5			15 - 72.5					
UKUPNO 1 B			Prosječno jedno stablo	1,28 m3		34,38 cm		900	1149,91

Uprava šuma Podružnica Buzet
Šumarija Opatija-Matulji
Za godinu: 2022

Gospodarska jedinica: UČKA OPATIJA

Odsjek (SL): 1 B (01)

Površina: 14,39 ha

Vrsta prihoda: Redoviti GP

O.BUKVA	DS	N	m3	DS	N	m3	DS	N	m3
RAZNODOBNA	2 - 07.5			9 - 42.5	40	72,04	16 - 77.5		
Tarifa: 001	3 - 12.5	39	2,38	10 - 47.5	30	70,59	17 - 82.5		
	4 - 17.5	62	10,73	11 - 52.5	17	50,69	18 - 87.5		
Prosječno jedno stablo	5 - 22.5	41	14,43	12 - 57.5	9	33,21	19 - 92.5		
1,09 m3	6 - 27.5	29	17,46	13 - 62.5	3	13,43	20 - 97.5		
30,91 cm	7 - 32.5	42	38,89	14 - 67.5	2	10,68	UKUPNO	343	372,96
	8 - 37.5	29	38,43	15 - 72.5					
O.BUKVA	DS	N	m3	DS	N	m3	DS	N	m3
SUŠCI	2 - 07.5			9 - 42.5	49	88,25	16 - 77.5		
Tarifa: 001	3 - 12.5			10 - 47.5	17	40,00	17 - 82.5		
	4 - 17.5	10	1,73	11 - 52.5	8	23,86	18 - 87.5		
Prosječno jedno stablo	5 - 22.5	16	5,63	12 - 57.5	1	3,69	19 - 92.5		
1,30 m3	6 - 27.5	27	16,25	13 - 62.5			20 - 97.5		
35,89 cm	7 - 32.5	40	37,04	14 - 67.5			UKUPNO	220	285,35
	8 - 37.5	52	68,90	15 - 72.5					
UKUPNO 1 B (01)			Prosječno jedno stablo	1,17 m3		32,86 cm		563	658,31

Uprava šuma Podružnica Buzet
Šumarija Opatija-Matulji
Za godinu: 2022

Gospodarska jedinica: UČKA OPATIJA

Odsjek (SL): 1 B (02)

Površina: 9,30 ha

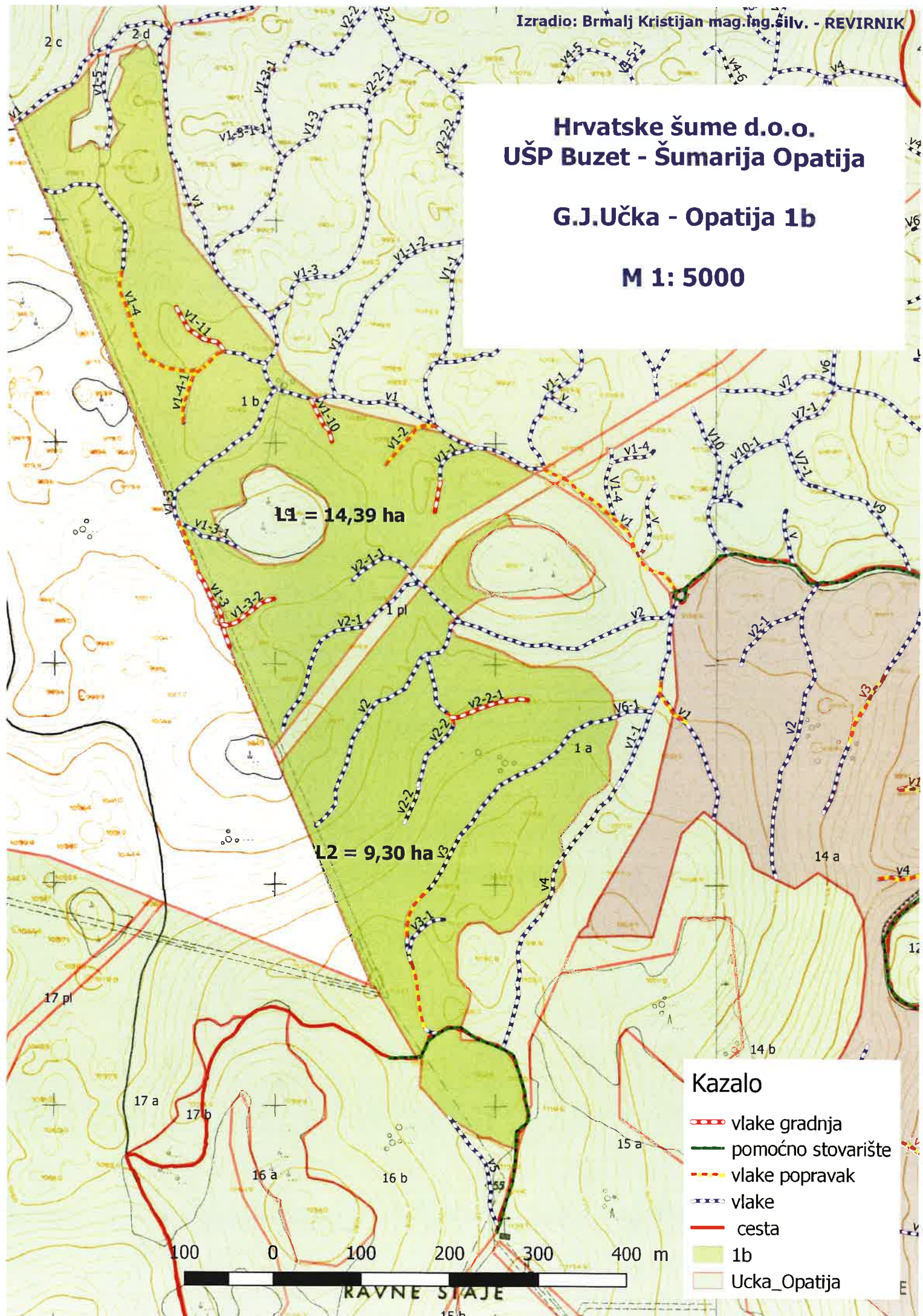
Vrsta prihoda: Redoviti GP

O.BUKVA	DS	N	m3	DS	N	m3	DS	N	m3
RAZNODOBNA	2 - 07.5			9 - 42.5	31	55,83	16 - 77.5		
Tarifa: 001	3 - 12.5	7	0,43	10 - 47.5	30	70,59	17 - 82.5		
	4 - 17.5	14	2,42	11 - 52.5	12	35,78	18 - 87.5		
Prosječno jedno stablo	5 - 22.5	19	6,69	12 - 57.5	11	40,59	19 - 92.5		
1,46 m3	6 - 27.5	21	12,64	13 - 62.5	2	8,95	20 - 97.5		
36,62 cm	7 - 32.5	28	25,93	14 - 67.5			UKUPNO	210	306,23
	8 - 37.5	35	46,38	15 - 72.5					
O.BUKVA	DS	N	m3	DS	N	m3	DS	N	m3
SUŠCI	2 - 07.5			9 - 42.5	25	45,03	16 - 77.5		
Tarifa: 001	3 - 12.5			10 - 47.5	14	32,94	17 - 82.5		
	4 - 17.5	2	0,35	11 - 52.5	7	20,87	18 - 87.5		
Prosječno jedno stablo	5 - 22.5	12	4,22	12 - 57.5	3	11,07	19 - 92.5		
1,50 m3	6 - 27.5	9	5,42	13 - 62.5	2	8,95	20 - 97.5		
37,91 cm	7 - 32.5	24	22,22	14 - 67.5			UKUPNO	123	184,20
	8 - 37.5	25	33,13	15 - 72.5					
G.JAVOR	DS	N	m3	DS	N	m3	DS	N	m3
RAZNODOBNA	2 - 07.5			9 - 42.5			16 - 77.5		
Tarifa: 001	3 - 12.5			10 - 47.5			17 - 82.5		
	4 - 17.5	1	0,14	11 - 52.5			18 - 87.5		
Prosječno jedno stablo	5 - 22.5	2	0,56	12 - 57.5			19 - 92.5		
0,29 m3	6 - 27.5	1	0,47	13 - 62.5			20 - 97.5		
22,50 cm	7 - 32.5			14 - 67.5			UKUPNO	4	1,17
	8 - 37.5			15 - 72.5					
UKUPNO 1 B (02)			Prosječno jedno stablo	1,46 m3		36,92 cm		337	491,60

Hrvatske šume d.o.o. UŠP Buzet - Šumarija Opatija

G.J.Učka - Opatija 1b

M 1: 5000

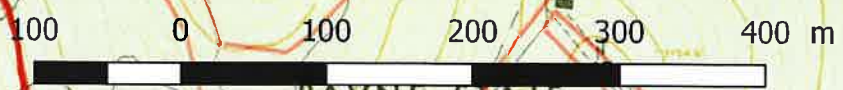


L1 = 14,39 ha

L2 = 9,30 ha

Kazalo

- vlake gradnja
- pomoćno stovarište
- vlake popravak
- vlake
- cesta
- 1b
- Učka_Opatija



RAVNE STAJE