



društvo s ograničenom odgovornošću

10000 Zagreb, Ulica kneza Branimira 1

Uprava: Krunoslav Jakupčić dipl.ing.šum.-predsjednik; Ante Sablijić dipl.ing.šum.-član; mr.sc.Igor Fazekas-član • MB 3631133 • OIB 69693144506 • Trgovački sud u Zagrebu (MBS 080251008) IBAN: HR46 2340 0091 1001 0036 0 • SWIFT: PBZGHR2X • Temeljni kapital 1.171.670.000,00 kn, uplaćen u cijelosti • Telefon: 01/4804 111 • Telefax: 01/4804 101 • pp 148, 10002 Zagreb • web: <http://www.hrsume.hr> • e-mail: direkcija@hrsume.hr

UPRAVA ŠUMA PODRUŽNICA BUZET, ŠUMARIJA OPATIJA-MATULJI, Kružni put 3, 51211 Matulji
Telefon: 051 / 274 254 Telefax: 051 / 275 768

ELABORAT

pripreme rada pridobivanja drva s osnovnim
elementima sastojine, vrstama sječa, količinama i
planskim cijenama

za grupu predmeta nabave 2

Elaborat izradio:

Krešimir Delić, dipl.ing.



Upravitelj Šumarije Opatija:

Krešimir Delić, dipl.ing.šum.

Uprava šuma Podružnica Buzet
Šumarija Opatija-Matulji

Gospodarska jedinica: LISINA

Odsjek: 23 A		Površina: 19,84 ha			Vrsta prihoda: Redoviti GP					
O.BUKVA	DS	N	m3	DS	N	m3	DS	N	m3	
RAZNODOBNA	2 - 07.5			9 - 42.5	78	147,82	16 - 77.5			
Tarifa: 001	3 - 12.5	38	3,18	10 - 47.5	47	114,93	17 - 82.5			
	4 - 17.5	28	6,00	11 - 52.5	31	95,11	18 - 87.5			
Prosječno jedno stablo	5 - 22.5	56	23,02	12 - 57.5	13	48,93	19 - 92.5			
1,28 m3	6 - 27.5	96	64,89	13 - 62.5	4	18,13	20 - 97.5			
33,94 cm	7 - 32.5	149	150,64	14 - 67.5	1	5,38	UKUPNO	657	842,40	
	8 - 37.5	116	164,37	15 - 72.5						
O.BUKVA	DS	N	m3	DS	N	m3	DS	N	m3	
SUŠCI	2 - 07.5			9 - 42.5	15	28,44	16 - 77.5			
Tarifa: 001	3 - 12.5	7	0,59	10 - 47.5	5	12,23	17 - 82.5			
	4 - 17.5	22	4,70	11 - 52.5			18 - 87.5			
Prosječno jedno stablo	5 - 22.5	54	22,19	12 - 57.5			19 - 92.5			
0,86 m3	6 - 27.5	84	56,78	13 - 62.5			20 - 97.5			
29,26 cm	7 - 32.5	78	78,86	14 - 67.5			UKUPNO	307	263,30	
	8 - 37.5	42	59,51	15 - 72.5						
C.GRAB	DS	N	m3	DS	N	m3	DS	N	m3	
RAZNODOBNA	2 - 07.5			9 - 42.5			16 - 77.5			
Tarifa: 036	3 - 12.5	47	3,62	10 - 47.5			17 - 82.5			
	4 - 17.5	33	5,65	11 - 52.5			18 - 87.5			
Prosječno jedno stablo	5 - 22.5	20	6,06	12 - 57.5			19 - 92.5			
0,17 m3	6 - 27.5	3	1,42	13 - 62.5			20 - 97.5			
16,79 cm	7 - 32.5	2	1,36	14 - 67.5			UKUPNO	105	18,11	
	8 - 37.5			15 - 72.5						
C.GRAB	DS	N	m3	DS	N	m3	DS	N	m3	
SUŠCI	2 - 07.5			9 - 42.5			16 - 77.5			
Tarifa: 036	3 - 12.5			10 - 47.5			17 - 82.5			
	4 - 17.5	1	0,17	11 - 52.5			18 - 87.5			
Prosječno jedno stablo	5 - 22.5			12 - 57.5			19 - 92.5			
0,17 m3	6 - 27.5			13 - 62.5			20 - 97.5			
17,50 cm	7 - 32.5			14 - 67.5			UKUPNO	1	0,17	
	8 - 37.5			15 - 72.5						
G.JAVOR	DS	N	m3	DS	N	m3	DS	N	m3	
RAZNODOBNA	2 - 07.5			9 - 42.5	3	4,71	16 - 77.5			
Tarifa: 002	3 - 12.5	2	0,15	10 - 47.5			17 - 82.5			
	4 - 17.5	7	1,33	11 - 52.5	1	2,51	18 - 87.5			
Prosječno jedno stablo	5 - 22.5	10	3,56	12 - 57.5			19 - 92.5			
0,71 m3	6 - 27.5	16	9,21	13 - 62.5			20 - 97.5			
28,85 cm	7 - 32.5	15	12,79	14 - 67.5			UKUPNO	63	44,92	
	8 - 37.5	9	10,66	15 - 72.5						
G.JAVOR	DS	N	m3	DS	N	m3	DS	N	m3	
SUŠCI	2 - 07.5			9 - 42.5	1	1,57	16 - 77.5			
Tarifa: 002	3 - 12.5			10 - 47.5			17 - 82.5			
	4 - 17.5	1	0,19	11 - 52.5			18 - 87.5			
Prosječno jedno stablo	5 - 22.5	1	0,36	12 - 57.5			19 - 92.5			
0,77 m3	6 - 27.5	2	1,15	13 - 62.5			20 - 97.5			
30,00 cm	7 - 32.5	2	1,71	14 - 67.5			UKUPNO	8	6,16	
	8 - 37.5	1	1,18	15 - 72.5						
OTB	DS	N	m3	DS	N	m3	DS	N	m3	

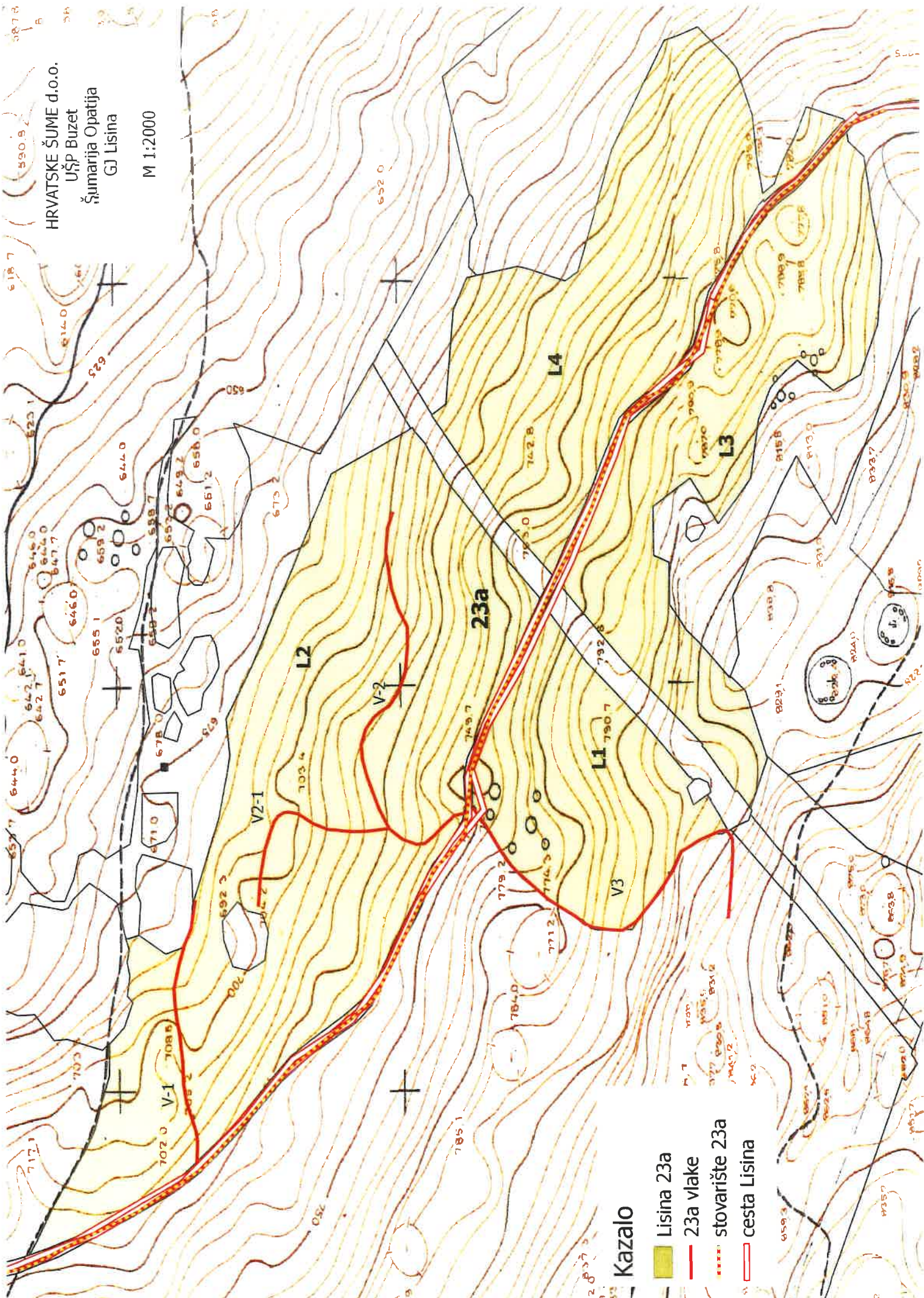
Odsjek: 23 A

Površina: 19,84 ha

Vrsta prihoda: Redoviti GP

OTB	DS	N	m3	DS	N	m3	DS	N	m3
RAZNODOBNA	2 - 07.5			9 - 42.5	1	1,74	16 - 77.5		
Tarifa: 003	3 - 12.5	1	0,06	10 - 47.5			17 - 82.5		
	4 - 17.5	1	0,17	11 - 52.5			18 - 87.5		
Prosječno jedno stablo	5 - 22.5	6	2,04	12 - 57.5			19 - 92.5		
0,67 m3	6 - 27.5	4	2,33	13 - 62.5			20 - 97.5		
27,75 cm	7 - 32.5	5	4,50	14 - 67.5			UKUPNO	20	13,42
	8 - 37.5	2	2,58	15 - 72.5					
SUŠCI	2 - 07.5			9 - 42.5			16 - 77.5		
Tarifa: 003	3 - 12.5			10 - 47.5			17 - 82.5		
	4 - 17.5			11 - 52.5	1	2,89	18 - 87.5		
Prosječno jedno stablo	5 - 22.5	1	0,34	12 - 57.5			19 - 92.5		
1,28 m3	6 - 27.5	1	0,58	13 - 62.5			20 - 97.5		
35,00 cm	7 - 32.5			14 - 67.5			UKUPNO	4	5,10
	8 - 37.5	1	1,29	15 - 72.5					
LIPA sp.	DS	N	m3	DS	N	m3	DS	N	m3
RAZNODOBNA	2 - 07.5			9 - 42.5	1	1,19	16 - 77.5		
Tarifa: 067	3 - 12.5			10 - 47.5			17 - 82.5		
	4 - 17.5			11 - 52.5			18 - 87.5		
Prosječno jedno stablo	5 - 22.5			12 - 57.5			19 - 92.5		
0,83 m3	6 - 27.5	1	0,47	13 - 62.5			20 - 97.5		
35,50 cm	7 - 32.5	1	0,67	14 - 67.5			UKUPNO	5	4,15
	8 - 37.5	2	1,82	15 - 72.5					
UKUPNO 23 A			Prosječno jedno stablo	1,02 m3		30,76 cm		N	m3
								1170	1197,73

HRVATSKE ŠUME d.o.o.
UŠP Buzet
Šumarija Opatija
GJ Lisina
M 1:2000



- Kazalo**
- Lisina 23a
 - 23a vlake
 - stovarište 23a
 - cesta Lisina

Odsjek: 14 A

Površina: 24,14 ha

Vrsta prihoda: Redoviti GP

	DS	N	m3	DS	N	m3	DS	N	m3
O.BUKVA									
OPLODNA	2 - 07.5			9 - 42.5	39	62,13	16 - 77.5		
Tarifa: 010	3 - 12.5	13	0,99	10 - 47.5	32	65,57	17 - 82.5		
	4 - 17.5	13	2,43	11 - 52.5	8	20,53	18 - 87.5		
Prosječno jedno stablo	5 - 22.5	35	12,39	12 - 57.5	5	15,71	19 - 92.5		
1,14 m3	6 - 27.5	24	13,85	13 - 62.5			20 - 97.5		
34,32 cm	7 - 32.5	23	19,71	14 - 67.5	1	4,47	UKUPNO	220	250,07
	8 - 37.5	27	32,29	15 - 72.5					
O.BUKVA									
SUŠCI	2 - 07.5			9 - 42.5	68	108,33	16 - 77.5		
Tarifa: 010	3 - 12.5	1	0,08	10 - 47.5	22	45,08	17 - 82.5		
	4 - 17.5	8	1,50	11 - 52.5	7	17,96	18 - 87.5		
Prosječno jedno stablo	5 - 22.5	25	8,85	12 - 57.5	2	6,28	19 - 92.5		
1,12 m3	6 - 27.5	56	32,31	13 - 62.5			20 - 97.5		
35,29 cm	7 - 32.5	56	47,99	14 - 67.5			UKUPNO	315	352,10
	8 - 37.5	70	83,72	15 - 72.5					
OTB									
OPLODNA	2 - 07.5			9 - 42.5			16 - 77.5		
Tarifa: 014	3 - 12.5			10 - 47.5			17 - 82.5		
	4 - 17.5	4	0,60	11 - 52.5			18 - 87.5		
Prosječno jedno stablo	5 - 22.5	9	2,59	12 - 57.5			19 - 92.5		
0,26 m3	6 - 27.5	1	0,47	13 - 62.5			20 - 97.5		
21,43 cm	7 - 32.5			14 - 67.5			UKUPNO	14	3,66
	8 - 37.5			15 - 72.5					
UKUPNO 14 A			Prosječno jedno stablo	1,10 m3		34,55 cm		N	m3
								549	605,83

Hrvatske šume d.o.o.
UŠP Buzet - Šumarija Opatija
G.J.Učka-Opatija 14a
M 1:4000

L1 = 11,40 ha

L2 = 13,26 ha

RAVNE STAJE

Kazalo

- pomoćno stovarište
- popravak vlake
- vlake
- cesta
- Učka_Opatija
- 14a

