



društvo s ograničenom odgovornošću

10000 Zagreb, Ulica kneza Branimira 1

Uprava: Krunoslav Jakupčić .dipl.ing.šum.-predsjednik; Ante Sabljčić.dipl.ing.šum.-član ;mr.sc.Igor Fazekas-član •MB 3631133 . OIB 69693144506 . Trgovački sud u Zagrebu (MBS 080251008) IBAN: HR46 2340 0091 1001 0036 0 • SWIFT: PBZGHR2X • Temeljni kapital 1.171.670.000,00 kn, uplaćen u cijelosti • Telefon: 01/4804 111 • Telefax: 01/4804 101 • pp 148, 10002 Zagreb • web: <http://www.hrsume.hr> • e-mail: direkcija@hrsume.hr

UPRAVA ŠUMA PODRUŽNICA BUZET, ŠUMARIJA OPATIJA-MATULJI, Kružni put 3, 51211 Matulji
Telefon: 051 / 274 254 Telefax: 051 / 275 768

ELABORAT

pripreme rada pridobivanja drva s osnovnim
elementima sastojine, vrstama sječa, količinama i
planskim cijenama

za grupu predmeta nabave 3

Elaborat izradio:

Krešimir Delić,dipl.ing.



Upravitelj Šumarije Opatija:

Krešimir Delić, dipl.ing.šum.

Elaborat pripreme rada pridobivanja drva s osnovnim elementima sastojine, vrstama sječa, količinama i planskim cijenama – javno nadmetanje DSN_DIR-2020-111-17

Red.br. grupe	Šumarija/ G.J	Odjel / Odsjek	Vrsta usluge	Količina	Površin Odsjek	Broj stabala	SKS	Vrsta sijeka	Srednja udaljenost privlačenja
				m ³	ha	kom	m ³		m
3	Opatija/ Lisina	27C	Sječa list	31	1,61	22	1,59	Redoviti -glavni	335
			Vuča list	31					
	Opatija/ Lisina	2B	Sječa list	202	2,65	266	0,94	Redoviti -Glavni	65
			Sječa čet	14					
			Vuča list	202					
			Vuča čet	14					
	Opatija/ Lisina	13A	Sječa list	2867	32,29	1731	1,96	Redoviti -Glavni	194
			Sječa čet	50					
			Vuča list.	2867					
			Vuča čet	50					

**Uprava šuma Podružnica Buzet
Šumarija Opatija-Matulji**
Za godinu: 2022

Gospodarska jedinica: LISINA

Odsjek: 27 C		Površina: 1,61 ha			Vrsta prihoda: Redoviti GP				
O.BUKVA	DS	N	m3	DS	N	m3	DS	N	m3
RAZNODOBNA	2 - 07.5			9 - 42.5	1	1,67	16 - 77.5		
Tarifa: 030	3 - 12.5	1	0,08	10 - 47.5	2	4,30	17 - 82.5		
	4 - 17.5	1	0,19	11 - 52.5	1	2,70	18 - 87.5		
Prosječno jedno stablo	5 - 22.5			12 - 57.5	1	3,30	19 - 92.5		
1,76 m3	6 - 27.5	1	0,60	13 - 62.5	1	3,98	20 - 97.5		
40,23 cm	7 - 32.5			14 - 67.5			UKUPNO	11	19,32
	8 - 37.5	2	2,50	15 - 72.5					
O.BUKVA	DS	N	m3	DS	N	m3	DS	N	m3
SUŠCI	2 - 07.5			9 - 42.5	2	3,34	16 - 77.5		
Tarifa: 030	3 - 12.5	1	0,08	10 - 47.5	3	6,45	17 - 82.5		
	4 - 17.5	1	0,19	11 - 52.5	1	2,70	18 - 87.5		
Prosječno jedno stablo	5 - 22.5			12 - 57.5			19 - 92.5		
1,56 m3	6 - 27.5			13 - 62.5			20 - 97.5		
38,61 cm	7 - 32.5			14 - 67.5			UKUPNO	9	14,01
	8 - 37.5	1	1,25	15 - 72.5					
G.JAVOR	DS	N	m3	DS	N	m3	DS	N	m3
RAZNODOBNA	2 - 07.5			9 - 42.5			16 - 77.5		
Tarifa: 031	3 - 12.5			10 - 47.5			17 - 82.5		
	4 - 17.5			11 - 52.5			18 - 87.5		
Prosječno jedno stablo	5 - 22.5			12 - 57.5			19 - 92.5		
1,18 m3	6 - 27.5			13 - 62.5			20 - 97.5		
37,50 cm	7 - 32.5			14 - 67.5			UKUPNO	1	1,18
	8 - 37.5	1	1,18	15 - 72.5					
OMB	DS	N	m3	DS	N	m3	DS	N	m3
RAZNODOBNA	2 - 07.5			9 - 42.5			16 - 77.5		
Tarifa: 037	3 - 12.5			10 - 47.5			17 - 82.5		
	4 - 17.5			11 - 52.5			18 - 87.5		
Prosječno jedno stablo	5 - 22.5			12 - 57.5			19 - 92.5		
1,09 m3	6 - 27.5			13 - 62.5			20 - 97.5		
37,50 cm	7 - 32.5			14 - 67.5			UKUPNO	1	1,09
	8 - 37.5	1	1,09	15 - 72.5					
UKUPNO 27 C			Prosječno jedno stablo	1,62 m3		39,32 cm		22	35,60

Odsjek: 2 B		Površina: 2,65 ha			Vrsta prihoda: Redoviti GP					
O.BUKVA	DS	N	m3	DS	N	m3	DS	N	m3	
RAZNODOBNA	2 - 07.5			9 - 42.5	10	18,95	16 - 77.5			
Tarifa: 001	3 - 12.5	15	1,26	10 - 47.5	8	19,56	17 - 82.5			
	4 - 17.5	46	9,84	11 - 52.5	7	21,48	18 - 87.5			
	5 - 22.5	51	20,96	12 - 57.5	5	18,82	19 - 92.5			
Prosječno jedno stablo	6 - 27.5	50	33,80	13 - 62.5	2	9,07	20 - 97.5			
0,91 m3	7 - 32.5	23	23,25	14 - 67.5	2	10,76				
28,29 cm	8 - 37.5	23	32,59	15 - 72.5			UKUPNO	242	220,34	
O.BUKVA	DS	N	m3	DS	N	m3	DS	N	m3	
SUŠCI	2 - 07.5			9 - 42.5			16 - 77.5			
Tarifa: 001	3 - 12.5			10 - 47.5	1	2,45	17 - 82.5			
	4 - 17.5	1	0,21	11 - 52.5	1	3,07	18 - 87.5			
	5 - 22.5	1	0,41	12 - 57.5			19 - 92.5			
Prosječno jedno stablo	6 - 27.5	2	1,35	13 - 62.5			20 - 97.5			
1,19 m3	7 - 32.5	2	2,02	14 - 67.5						
32,50 cm	8 - 37.5			15 - 72.5			UKUPNO	8	9,51	
OTB	DS	N	m3	DS	N	m3	DS	N	m3	
RAZNODOBNA	2 - 07.5			9 - 42.5			16 - 77.5			
Tarifa: 003	3 - 12.5	2	0,12	10 - 47.5			17 - 82.5			
	4 - 17.5	2	0,33	11 - 52.5			18 - 87.5			
	5 - 22.5	1	0,34	12 - 57.5			19 - 92.5			
Prosječno jedno stablo	6 - 27.5			13 - 62.5			20 - 97.5			
0,35 m3	7 - 32.5			14 - 67.5						
20,00 cm	8 - 37.5	1	1,29	15 - 72.5			UKUPNO	6	2,08	
OTB	DS	N	m3	DS	N	m3	DS	N	m3	
SUŠCI	2 - 07.5			9 - 42.5			16 - 77.5			
Tarifa: 003	3 - 12.5	1	0,06	10 - 47.5			17 - 82.5			
	4 - 17.5	1	0,17	11 - 52.5			18 - 87.5			
	5 - 22.5			12 - 57.5			19 - 92.5			
Prosječno jedno stablo	6 - 27.5			13 - 62.5			20 - 97.5			
0,12 m3	7 - 32.5			14 - 67.5						
15,00 cm	8 - 37.5			15 - 72.5			UKUPNO	2	0,23	
JELA	DS	N	m3	DS	N	m3	DS	N	m3	
RAZNODOBNA	2 - 07.5			9 - 42.5	1	1,71	16 - 77.5			
Tarifa: 038	3 - 12.5	1	0,07	10 - 47.5			17 - 82.5			
	4 - 17.5	1	0,19	11 - 52.5	2	5,44	18 - 87.5			
	5 - 22.5	2	0,74	12 - 57.5			19 - 92.5			
Prosječno jedno stablo	6 - 27.5			13 - 62.5			20 - 97.5			
1,16 m3	7 - 32.5			14 - 67.5						
31,79 cm	8 - 37.5			15 - 72.5			UKUPNO	7	8,15	
JELA	DS	N	m3	DS	N	m3	DS	N	m3	
SUŠCI	2 - 07.5			9 - 42.5			16 - 77.5			
Tarifa: 038	3 - 12.5			10 - 47.5			17 - 82.5			
	4 - 17.5			11 - 52.5			18 - 87.5			
	5 - 22.5	1	0,37	12 - 57.5			19 - 92.5			
Prosječno jedno stablo	6 - 27.5			13 - 62.5			20 - 97.5			
0,37 m3	7 - 32.5			14 - 67.5						
22,50 cm	8 - 37.5			15 - 72.5			UKUPNO	1	0,37	
SMREKA	DS	N	m3	DS	N	m3	DS	N	m3	

Odsjek:	Površina: 0,00 ha			Vrsta prihoda:					
	DS	N	m3	DS	N	m3	DS	N	m3
RAZNODOBNA	2 - 07.5			9 - 42.5			16 - 77.5		
Tarifa: 004	3 - 12.5			10 - 47.5			17 - 82.5		
	4 - 17.5			11 - 52.5	1	2,66	18 - 87.5		
Prosječno jedno stablo	5 - 22.5			12 - 57.5			19 - 92.5		
3,05 m3	6 - 27.5			13 - 62.5			20 - 97.5		
54,17 cm	7 - 32.5			14 - 67.5			UKUPNO	3	9,14
	8 - 37.5	1	1,28	15 - 72.5	1	5,20			
UKUPNO 2 B								N	m3
			Prosječno jedno stablo	0,93 m3		28,49 cm		269	249,82

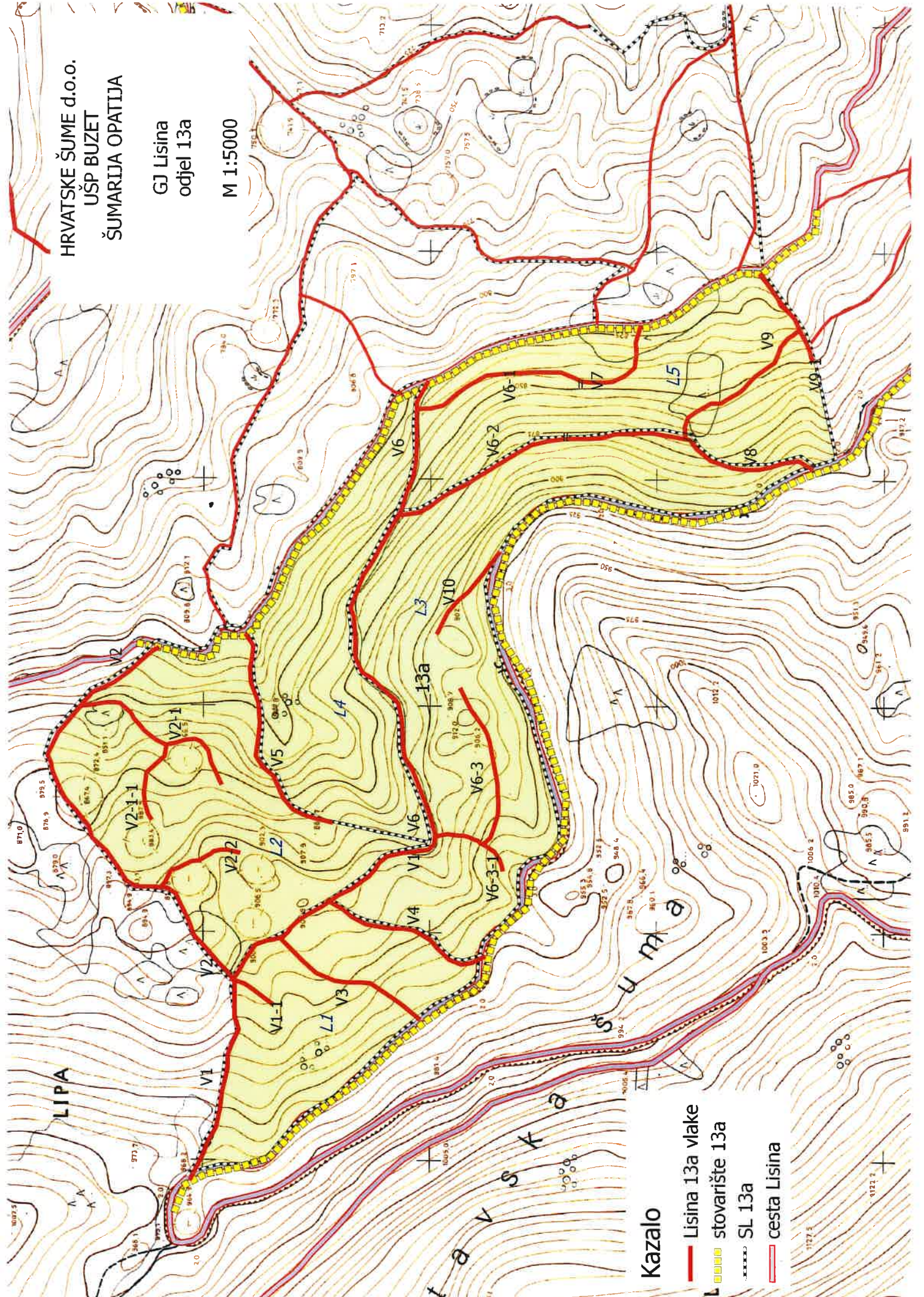
Odsjek: 13 A		Površina: 32,29 ha			Vrsta prihoda: Redoviti GP					
O.BUKVA	DS	N	m3	DS	N	m3	DS	N	m3	
RAZNODOBNA	2 - 07.5			9 - 42.5	272	566,30	16 - 77.5			
Tarifa: 032	3 - 12.5	28	2,44	10 - 47.5	264	711,21	17 - 82.5			
	4 - 17.5	33	7,45	11 - 52.5	161	545,47	18 - 87.5			
Prosječno jedno stablo	5 - 22.5	37	16,28	12 - 57.5	96	399,85	19 - 92.5			
2,14 m3	6 - 27.5	101	73,84	13 - 62.5	25	125,63	20 - 97.5			
41,33 cm	7 - 32.5	164	180,57	14 - 67.5	6	35,82	UKUPNO	1407	3006,07	
	8 - 37.5	220	341,21	15 - 72.5						
O.BUKVA	DS	N	m3	DS	N	m3	DS	N	m3	
SUŠCI	2 - 07.5			9 - 42.5	25	52,04	16 - 77.5			
Tarifa: 032	3 - 12.5	13	1,13	10 - 47.5	8	21,55	17 - 82.5			
	4 - 17.5	35	7,91	11 - 52.5	3	10,17	18 - 87.5			
Prosječno jedno stablo	5 - 22.5	37	16,28	12 - 57.5			19 - 92.5			
1,04 m3	6 - 27.5	53	38,74	13 - 62.5	1	5,03	20 - 97.5			
29,90 cm	7 - 32.5	39	42,94	14 - 67.5			UKUPNO	267	277,99	
	8 - 37.5	53	82,20	15 - 72.5						
G.JAVOR	DS	N	m3	DS	N	m3	DS	N	m3	
RAZNODOBNA	2 - 07.5			9 - 42.5	3	6,21	16 - 77.5			
Tarifa: 033	3 - 12.5			10 - 47.5	6	15,96	17 - 82.5			
	4 - 17.5			11 - 52.5	1	3,32	18 - 87.5			
Prosječno jedno stablo	5 - 22.5			12 - 57.5	1	4,06	19 - 92.5			
2,38 m3	6 - 27.5			13 - 62.5			20 - 97.5			
44,83 cm	7 - 32.5			14 - 67.5			UKUPNO	15	35,77	
	8 - 37.5	4	6,22	15 - 72.5						
G.JAVOR	DS	N	m3	DS	N	m3	DS	N	m3	
SUŠCI	2 - 07.5			9 - 42.5	1	2,07	16 - 77.5			
Tarifa: 033	3 - 12.5			10 - 47.5	1	2,66	17 - 82.5			
	4 - 17.5			11 - 52.5			18 - 87.5			
Prosječno jedno stablo	5 - 22.5	1	0,46	12 - 57.5			19 - 92.5			
1,73 m3	6 - 27.5			13 - 62.5			20 - 97.5			
37,50 cm	7 - 32.5			14 - 67.5			UKUPNO	3	5,19	
	8 - 37.5			15 - 72.5						
OTB	DS	N	m3	DS	N	m3	DS	N	m3	
RAZNODOBNA	2 - 07.5			9 - 42.5			16 - 77.5			
Tarifa: 034	3 - 12.5	2	0,14	10 - 47.5			17 - 82.5			
	4 - 17.5	2	0,31	11 - 52.5			18 - 87.5			
Prosječno jedno stablo	5 - 22.5	4	1,10	12 - 57.5			19 - 92.5			
0,19 m3	6 - 27.5			13 - 62.5			20 - 97.5			
18,75 cm	7 - 32.5			14 - 67.5			UKUPNO	8	1,55	
	8 - 37.5			15 - 72.5						
OTB	DS	N	m3	DS	N	m3	DS	N	m3	
SUŠCI	2 - 07.5			9 - 42.5			16 - 77.5			
Tarifa: 034	3 - 12.5			10 - 47.5			17 - 82.5			
	4 - 17.5			11 - 52.5			18 - 87.5			
Prosječno jedno stablo	5 - 22.5	1	0,27	12 - 57.5			19 - 92.5			
0,45 m3	6 - 27.5			13 - 62.5			20 - 97.5			
27,50 cm	7 - 32.5	1	0,62	14 - 67.5			UKUPNO	2	0,89	
	8 - 37.5			15 - 72.5						
SMREKA	DS	N	m3	DS	N	m3	DS	N	m3	

Odsjek: 13 A		Površina: 32,29 ha			Vrsta prihoda: Redoviti GP					
SMREKA		DS	N	m3	DS	N	m3	DS	N	m3
RAZNODOBNA		2 - 07.5			9 - 42.5	2	3,22	16 - 77.5		
Tarifa: 066		3 - 12.5			10 - 47.5	2	4,06	17 - 82.5		
		4 - 17.5			11 - 52.5	1	2,50	18 - 87.5		
Prosječno jedno stablo		5 - 22.5			12 - 57.5	3	9,02	19 - 92.5		
2,53 m3		6 - 27.5			13 - 62.5	2	7,12	20 - 97.5		
51,73 cm		7 - 32.5	1	0,91	14 - 67.5			UKUPNO	13	32,87
		8 - 37.5	1	1,24	15 - 72.5	1	4,80			
SUŠCI		DS	N	m3	DS	N	m3	DS	N	m3
RAZNODOBNA		2 - 07.5			9 - 42.5	3	4,83	16 - 77.5		
Tarifa: 066		3 - 12.5			10 - 47.5	1	2,03	17 - 82.5		
		4 - 17.5	3	0,66	11 - 52.5			18 - 87.5		
Prosječno jedno stablo		5 - 22.5			12 - 57.5	1	3,01	19 - 92.5		
1,19 m3		6 - 27.5	1	0,63	13 - 62.5			20 - 97.5		
34,81 cm		7 - 32.5	2	1,82	14 - 67.5			UKUPNO	13	15,46
		8 - 37.5	2	2,48	15 - 72.5					
C.BOR		DS	N	m3	DS	N	m3	DS	N	m3
RAZNODOBNA		2 - 07.5			9 - 42.5	2	3,25	16 - 77.5		
Tarifa: 035		3 - 12.5			10 - 47.5	1	2,07	17 - 82.5		
		4 - 17.5			11 - 52.5			18 - 87.5		
Prosječno jedno stablo		5 - 22.5			12 - 57.5	2	6,26	19 - 92.5		
2,14 m3		6 - 27.5			13 - 62.5			20 - 97.5		
47,50 cm		7 - 32.5			14 - 67.5			UKUPNO	6	12,81
		8 - 37.5	1	1,23	15 - 72.5					
UKUPNO 13 A				Prosječno jedno stablo	1,95 m3		39,53 cm		N	m3
								1734	3388,60	

HRVATSKE ŠUME d.o.o.
UŠP BUZET
ŠUMARIJA OPATIJA

GJ Lisina
odjel 13a

M 1:5000



Kazalo

-  Lisina 13a vlake
-  stovarište 13a
-  SL 13a
-  cesta Lisina