

Elaborat

pripreme rada pridobivanja drva

evidencijski broj nabave: DIR – 2020 – 111 -17

za grupu predmeta nabave: 14

Elaborat izradila:

Ines Turk Šercer, dipl.ing.šum.

dipl.ing.šum.
ovlašteni inženjer šuma
HRVATSKE ŠUME d.o.o. Š 1034

(žig i potpis ovlaštenog inženjera)

Upravitelj Šumarije:

Mr.sc. Tomislav Kuzele, dipl.ing.šum.

Tomislav Kuzele
dipl.ing.šum.
ovlašteni inženjer šumarije
HRVATSKE ŠUME d.o.o. Š 77

(žig šumarije)



Elaborat radova za pridobivanja drva s osnovnim elementima sastojine, vrstama sječa i količinama za nadmetanje: DIR-2020-111-17

Naziv grupe	Šumarija	Gospodarska jedinica	Odjel / odsjek	Vrsta usluge	Količina		Površina odjela / odsjeka	Broj stabala	SKS	Vrsta sjeka	Srednja udaljenost privlačenja	METODA RADA
					m ³	m ³						
UŠP Delnice/ grupa <u>14</u>	Lividraga	14a	SJEČA OBLOVINE ČET	1.089	1.089	24,94	1017	2,32	preborna	316+50	sortimentna/poludebalna	
				894								
				1.089								
				894								
	Lividraga	15a	SJEČA OBLOVINE ČET	1.503	1.503	26,47	2524	1,02	preborna	257+50	sortimentna/poludebalna	
				647								
				2.150								
				1.267								
	Lividraga	16a	SJEČA OBLOVINE TL	1.120	1.120	38,70	1421	2	preborna	333+50	sortimentna/poludebalna	
				1.267								
				1.120								
				1.120								

SVEUKUPNA POVRŠINA GRUPE: 90,11 ha

Uprava šuma Podružnica Delnice
Šumarija Gerovo
Za godinu: 2022

Gospodarska jedinica: LIVIDRAGA

Odsjek: 14 A

Površina: 24,94 ha

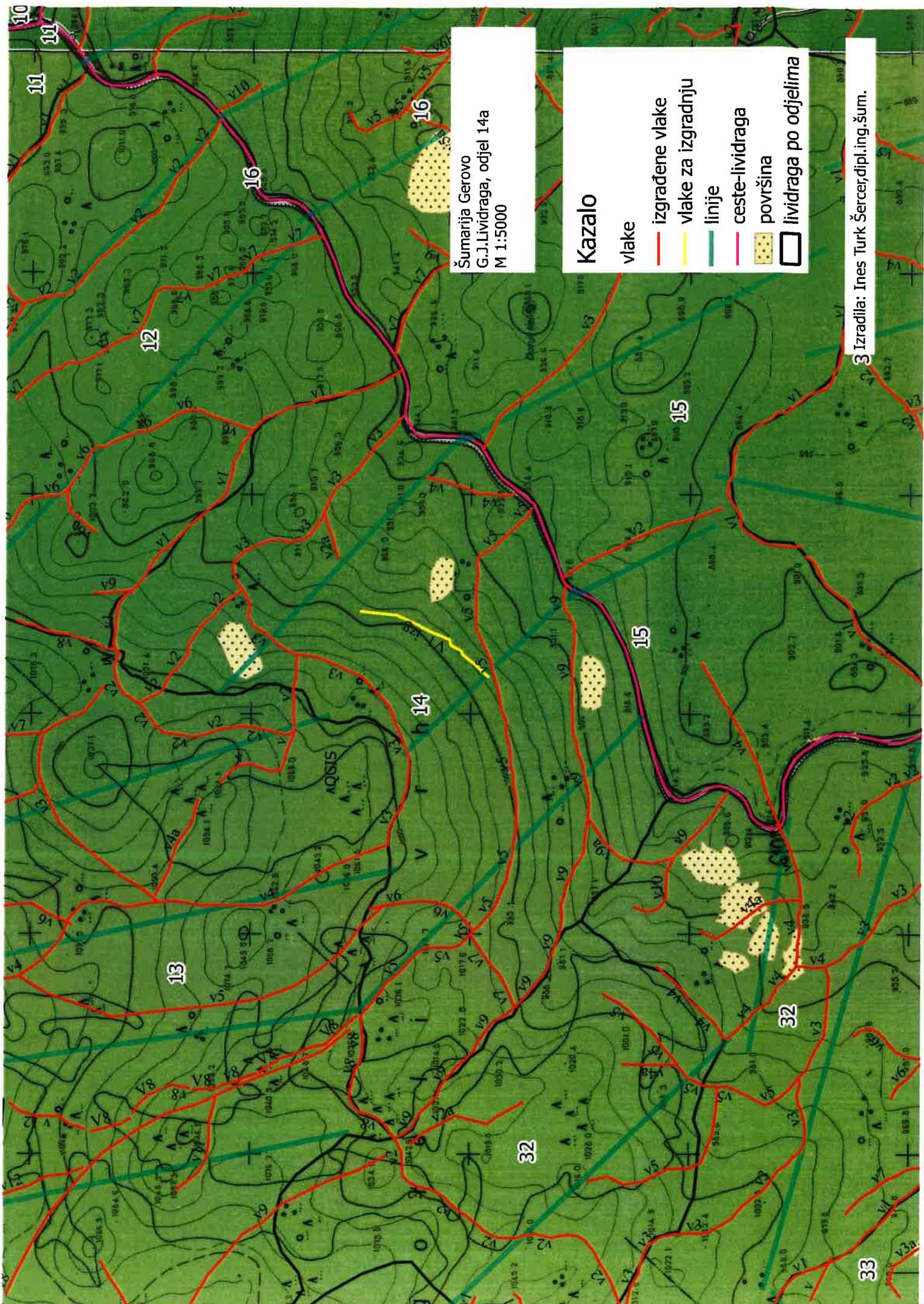
Vrsta prihoda: Redoviti GP

O.BUKVA	DS	N	m3	DS	N	m3	DS	N	m3
PREBORNA	2 - 07.5			9 - 42.5	24	43,30	16 - 77.5	2	14,54
Tarifa: 002	3 - 12.5	92	4,78	10 - 47.5	36	84,81	17 - 82.5	1	8,36
	4 - 17.5	89	14,70	11 - 52.5	41	122,39	18 - 87.5		
Prosječno jedno stablo	5 - 22.5	76	26,30	12 - 57.5	48	177,12	19 - 92.5		
1,50 m3	6 - 27.5	43	25,72	13 - 62.5	32	143,07	20 - 97.5		
33,77 cm	7 - 32.5	37	34,26	14 - 67.5	16	85,24	UKUPNO	581	872,62
	8 - 37.5	38	50,47	15 - 72.5	6	37,56			
G.JAVOR	DS	N	m3	DS	N	m3	DS	N	m3
PREBORNA	2 - 07.5			9 - 42.5	8	14,44	16 - 77.5		
Tarifa: 002	3 - 12.5	1	0,05	10 - 47.5	6	14,14	17 - 82.5		
	4 - 17.5	5	0,83	11 - 52.5	4	11,95	18 - 87.5		
Prosječno jedno stablo	5 - 22.5	4	1,39	12 - 57.5	5	18,45	19 - 92.5		
2,10 m3	6 - 27.5			13 - 62.5	4	17,88	20 - 97.5		
42,07 cm	7 - 32.5	4	3,70	14 - 67.5	2	10,66	UKUPNO	47	98,81
	8 - 37.5	4	5,32	15 - 72.5					
OTB	DS	N	m3	DS	N	m3	DS	N	m3
SUŠCI	2 - 07.5			9 - 42.5	5	9,01	16 - 77.5		
Tarifa: 002	3 - 12.5			10 - 47.5	3	7,07	17 - 82.5		
	4 - 17.5			11 - 52.5	4	11,95	18 - 87.5		
Prosječno jedno stablo	5 - 22.5	6	2,07	12 - 57.5	2	7,38	19 - 92.5		
1,58 m3	6 - 27.5	8	4,79	13 - 62.5	2	8,94	20 - 97.5		
37,88 cm	7 - 32.5	4	3,71	14 - 67.5			UKUPNO	39	61,57
	8 - 37.5	5	6,65	15 - 72.5					
JELA	DS	N	m3	DS	N	m3	DS	N	m3
PREBORNA	2 - 07.5			9 - 42.5	14	24,73	16 - 77.5	30	198,52
Tarifa: 012	3 - 12.5			10 - 47.5	15	33,51	17 - 82.5	17	128,95
	4 - 17.5	1	0,16	11 - 52.5	14	39,20	18 - 87.5	11	94,77
Prosječno jedno stablo	5 - 22.5	6	2,03	12 - 57.5	19	67,09	19 - 92.5	7	68,05
4,72 m3	6 - 27.5	6	3,52	13 - 62.5	23	97,47	20 - 97.5	1	10,89
63,57 cm	7 - 32.5	3	2,73	14 - 67.5	28	140,09	UKUPNO	224	1057,83
	8 - 37.5	5	6,54	15 - 72.5	24	139,58			
JELA	DS	N	m3	DS	N	m3	DS	N	m3
SANITARNA	2 - 07.5			9 - 42.5			16 - 77.5	1	6,62
Tarifa: 012	3 - 12.5			10 - 47.5	1	2,23	17 - 82.5		
	4 - 17.5	2	0,32	11 - 52.5	2	5,60	18 - 87.5		
Prosječno jedno stablo	5 - 22.5	2	0,68	12 - 57.5	1	3,53	19 - 92.5		
2,74 m3	6 - 27.5			13 - 62.5	1	4,24	20 - 97.5		
47,50 cm	7 - 32.5			14 - 67.5	3	15,01	UKUPNO	18	49,27
	8 - 37.5	4	5,22	15 - 72.5	1	5,82			
JELA	DS	N	m3	DS	N	m3	DS	N	m3
SUŠCI	2 - 07.5			9 - 42.5	9	15,90	16 - 77.5	1	6,62
Tarifa: 012	3 - 12.5			10 - 47.5	5	11,17	17 - 82.5		
	4 - 17.5	4	0,64	11 - 52.5	6	16,80	18 - 87.5		
Prosječno jedno stablo	5 - 22.5	5	1,70	12 - 57.5	4	14,12	19 - 92.5		
1,71 m3	6 - 27.5	12	7,06	13 - 62.5	2	8,48	20 - 97.5		
39,40 cm	7 - 32.5	4	3,64	14 - 67.5	2	10,01	UKUPNO	63	107,89
	8 - 37.5	9	11,75	15 - 72.5					
SMREKA	DS	N	m3	DS	N	m3	DS	N	m3

Uprava šuma Podružnica Delnice
Šumarija Gerovo
Za godinu: 2022

Gospodarska jedinica: LIVIDRAGA

Odsjek: 14 A		Površina: 24,94 ha			Vrsta prihoda: Redoviti GP					
SMREKA		DS	N	m3	DS	N	m3	DS	N	m3
PREBORNA		2 - 07.5			9 - 42.5	8	13,28	16 - 77.5	6	37,35
Tarifa: 021		3 - 12.5			10 - 47.5	5	10,71	17 - 82.5		
		4 - 17.5	4	0,67	11 - 52.5	3	8,05	18 - 87.5	1	8,01
Prosječno jedno stablo		5 - 22.5	1	0,34	12 - 57.5			19 - 92.5		
2,57 m3		6 - 27.5	5	2,89	13 - 62.5			20 - 97.5		
47,38 cm		7 - 32.5	2	1,75	14 - 67.5	4	18,57	UKUPNO	43	110,70
		8 - 37.5	3	3,72	15 - 72.5	1	5,36			
SANITARNA		2 - 07.5			9 - 42.5			16 - 77.5		
Tarifa: 021		3 - 12.5			10 - 47.5			17 - 82.5		
		4 - 17.5			11 - 52.5			18 - 87.5		
Prosječno jedno stablo		5 - 22.5	1	0,34	12 - 57.5	1	3,28	19 - 92.5		
1,81 m3		6 - 27.5			13 - 62.5			20 - 97.5		
40,00 cm		7 - 32.5			14 - 67.5			UKUPNO	2	3,62
		8 - 37.5			15 - 72.5					
UKUPNO 14 A				Prosječno jedno stablo	2,32 m3		42,06 cm		N	m3
									1017	2362,31



Šumarja Gerovo
 G.J.Lividraga, odjel 14a
 M 1:5000

Kazalo

- vlake
- izgrađene vlake
- vlake za izgradnju
- linije
- ceste-lividraga
- površina
- lividraga po odjelima

3 Izradila: Ines Turk Šercer, dipl. ing. šum.

Uprava šuma Podružnica Delnice
Šumarija Gerovo
Za godinu: 2022

Gospodarska jedinica: LIVIDRAGA

Odsjek: 15 A

Površina: 26,47 ha

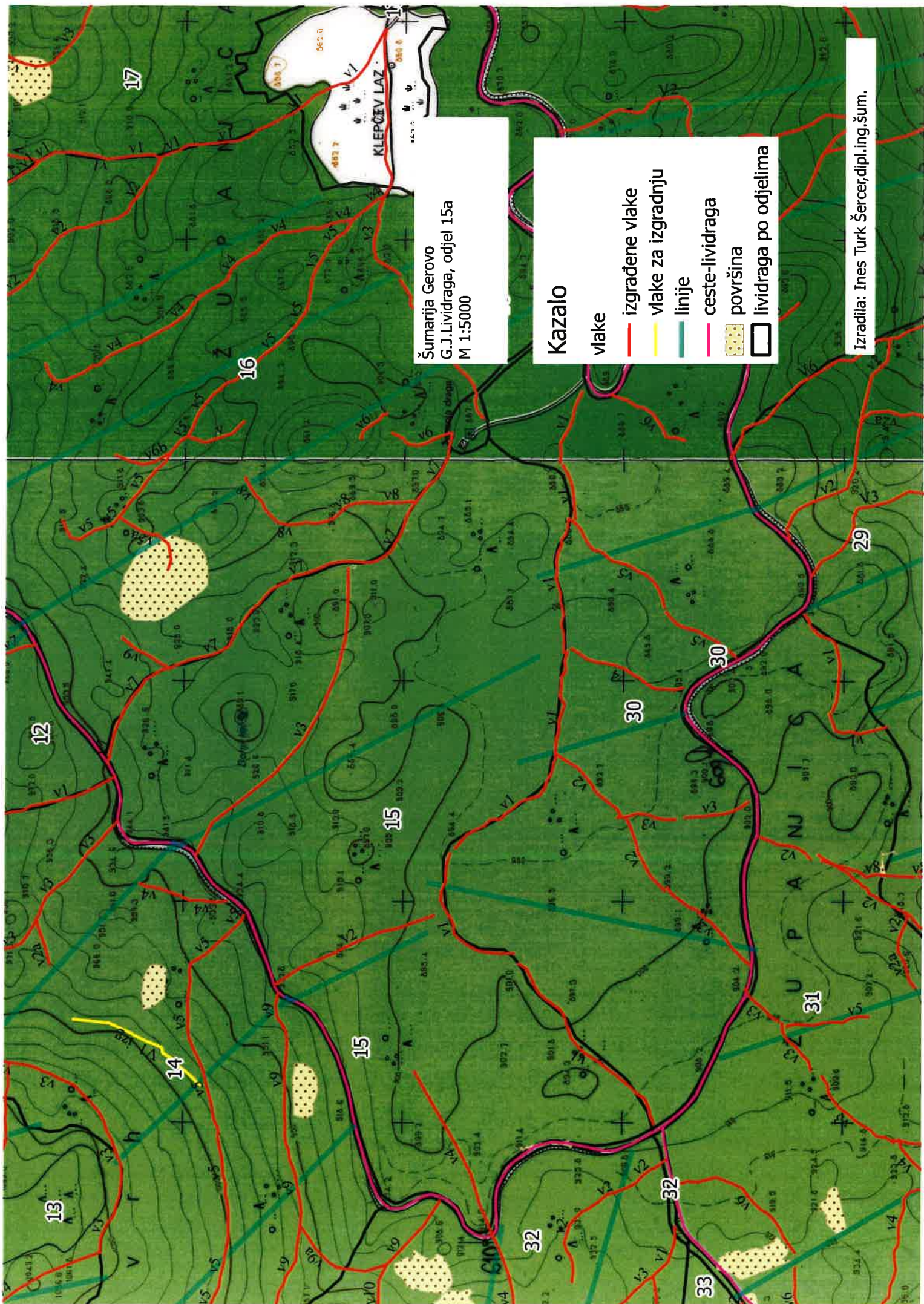
Vrsta prihoda: Redoviti GP

O.BUKVA	DS	N	m3	DS	N	m3	DS	N	m3
PREBORNA	2 - 07.5			9 - 42.5	36	64,94	16 - 77.5		
Tarifa: 002	3 - 12.5	661	34,37	10 - 47.5	28	65,97	17 - 82.5		
	4 - 17.5	388	64,03	11 - 52.5	25	74,63	18 - 87.5		
Prosječno jedno stablo	5 - 22.5	173	59,86	12 - 57.5	16	59,04	19 - 92.5		
0,43 m3	6 - 27.5	77	46,05	13 - 62.5	11	49,19	20 - 97.5		
20,10 cm	7 - 32.5	50	46,30	14 - 67.5	6	31,96	UKUPNO	1511	649,46
	8 - 37.5	40	53,12	15 - 72.5					
O.BUKVA	DS	N	m3	DS	N	m3	DS	N	m3
SUŠCI	2 - 07.5			9 - 42.5	1	1,80	16 - 77.5		
Tarifa: 002	3 - 12.5			10 - 47.5			17 - 82.5		
	4 - 17.5	1	0,17	11 - 52.5			18 - 87.5		
Prosječno jedno stablo	5 - 22.5	3	1,04	12 - 57.5			19 - 92.5		
0,75 m3	6 - 27.5			13 - 62.5			20 - 97.5		
28,21 cm	7 - 32.5	1	0,93	14 - 67.5			UKUPNO	7	5,27
	8 - 37.5	1	1,33	15 - 72.5					
G.JAVOR	DS	N	m3	DS	N	m3	DS	N	m3
PREBORNA	2 - 07.5			9 - 42.5	11	19,85	16 - 77.5		
Tarifa: 002	3 - 12.5	20	1,04	10 - 47.5	8	18,85	17 - 82.5		
	4 - 17.5	13	2,15	11 - 52.5	3	8,96	18 - 87.5		
Prosječno jedno stablo	5 - 22.5	12	4,16	12 - 57.5	1	3,69	19 - 92.5		
0,92 m3	6 - 27.5	7	4,19	13 - 62.5	1	4,47	20 - 97.5		
28,51 cm	7 - 32.5	12	11,11	14 - 67.5			UKUPNO	94	86,44
	8 - 37.5	6	7,97	15 - 72.5					
JELA	DS	N	m3	DS	N	m3	DS	N	m3
PREBORNA	2 - 07.5			9 - 42.5	42	74,17	16 - 77.5	25	165,43
Tarifa: 012	3 - 12.5	74	3,99	10 - 47.5	49	109,47	17 - 82.5	13	98,62
	4 - 17.5	85	13,60	11 - 52.5	33	92,37	18 - 87.5	11	94,77
Prosječno jedno stablo	5 - 22.5	69	23,33	12 - 57.5	46	162,42	19 - 92.5	1	9,72
2,25 m3	6 - 27.5	78	45,86	13 - 62.5	51	216,14	20 - 97.5	4	43,56
41,48 cm	7 - 32.5	55	50,10	14 - 67.5	56	280,16	UKUPNO	783	1764,87
	8 - 37.5	55	71,78	15 - 72.5	36	209,38			
JELA	DS	N	m3	DS	N	m3	DS	N	m3
SUŠCI	2 - 07.5			9 - 42.5			16 - 77.5		
Tarifa: 012	3 - 12.5	27	1,45	10 - 47.5			17 - 82.5		
	4 - 17.5	7	1,12	11 - 52.5	1	2,80	18 - 87.5		
Prosječno jedno stablo	5 - 22.5	7	2,37	12 - 57.5	1	3,53	19 - 92.5		
0,49 m3	6 - 27.5	6	3,53	13 - 62.5	2	8,48	20 - 97.5		
20,74 cm	7 - 32.5	2	1,82	14 - 67.5			UKUPNO	54	26,41
	8 - 37.5	1	1,31	15 - 72.5					
SMREKA	DS	N	m3	DS	N	m3	DS	N	m3
PREBORNA	2 - 07.5			9 - 42.5			16 - 77.5		
Tarifa: 021	3 - 12.5	7	0,42	10 - 47.5			17 - 82.5		
	4 - 17.5	20	3,34	11 - 52.5	3	8,05	18 - 87.5		
Prosječno jedno stablo	5 - 22.5	23	7,82	12 - 57.5	2	6,56	19 - 92.5		
0,66 m3	6 - 27.5	4	2,30	13 - 62.5			20 - 97.5		
24,96 cm	7 - 32.5	1	0,87	14 - 67.5	1	4,64	UKUPNO	65	43,08
	8 - 37.5	3	3,72	15 - 72.5	1	5,36			
SMREKA	DS	N	m3	DS	N	m3	DS	N	m3

Uprava šuma Podružnica Delnice
Šumarija Gerovo
Za godinu: 2022

Gospodarska jedinica: LIVIDRAGA

Odsjek:	Površina: 0,00 ha			Vrsta prihoda:					
	DS	N	m3	DS	N	m3	DS	N	m3
SUŠCI	2 - 07.5			9 - 42.5			16 - 77.5		
Tarifa: 021	3 - 12.5	12	0,72	10 - 47.5			17 - 82.5		
	4 - 17.5	1	0,17	11 - 52.5			18 - 87.5		
Prosječno jedno stablo	5 - 22.5	2	0,68	12 - 57.5			19 - 92.5		
0,10 m3	6 - 27.5			13 - 62.5			20 - 97.5		
14,17 cm	8 - 37.5			14 - 67.5			UKUPNO	15	1,57
				15 - 72.5					
UKUPNO 15 A		Prosječno jedno stablo	1,02 m3		27,16 cm			2529	2577,10



Šumarinja Gerovo
 G.J. Lividraga, odjel 15a
 M 1:5000

Kazalo

vlake

- izgrađene vlake
- vlake za izgradnju
- linije
- ceste-lividraga
- površina
- lividraga po odjelima

Izradila: Ines Turk Šercer, dipl. ing. šum.

Uprava šuma Podružnica Delnice
Šumarija Gerovo
Za godinu: 2022

Gospodarska jedinica: LIVIDRAGA

Odsjek: 16 A		Površina: 38,70 ha			Vrsta prihoda: Redoviti GP					
O.BUKVA	DS	N	m3	DS	N	m3	DS	N	m3	
PREBORNA	2 - 07.5			9 - 42.5	64	115,45	16 - 77.5			
Tarifa: 002	3 - 12.5			10 - 47.5	78	183,76	17 - 82.5			
	4 - 17.5	9	1,49	11 - 52.5	78	232,84	18 - 87.5			
Prosječno jedno stablo	5 - 22.5	73	25,25	12 - 57.5	44	162,36	19 - 92.5			
1,90 m3	6 - 27.5	68	40,66	13 - 62.5	22	98,36	20 - 97.5			
40,89 cm	7 - 32.5	75	69,46	14 - 67.5	18	95,89	UKUPNO	595	1127,97	
	8 - 37.5	63	83,67	15 - 72.5	3	18,78				
O.BUKVA	DS	N	m3	DS	N	m3	DS	N	m3	
SANITARNA	2 - 07.5			9 - 42.5	4	7,21	16 - 77.5			
Tarifa: 002	3 - 12.5	103	5,35	10 - 47.5	2	4,71	17 - 82.5			
	4 - 17.5	148	24,42	11 - 52.5			18 - 87.5			
Prosječno jedno stablo	5 - 22.5	55	19,03	12 - 57.5			19 - 92.5			
0,25 m3	6 - 27.5	24	14,36	13 - 62.5			20 - 97.5			
18,52 cm	7 - 32.5	9	8,34	14 - 67.5			UKUPNO	348	87,41	
	8 - 37.5	3	3,99	15 - 72.5						
G.JAVOR	DS	N	m3	DS	N	m3	DS	N	m3	
PREBORNA	2 - 07.5			9 - 42.5	6	10,82	16 - 77.5			
Tarifa: 002	3 - 12.5			10 - 47.5	6	14,15	17 - 82.5			
	4 - 17.5			11 - 52.5	3	8,96	18 - 87.5			
Prosječno jedno stablo	5 - 22.5			12 - 57.5	2	7,38	19 - 92.5			
2,02 m3	6 - 27.5	1	0,60	13 - 62.5	1	4,47	20 - 97.5			
43,53 cm	7 - 32.5	3	2,79	14 - 67.5			UKUPNO	29	58,47	
	8 - 37.5	7	9,30	15 - 72.5						
G.JAVOR	DS	N	m3	DS	N	m3	DS	N	m3	
SANITARNA	2 - 07.5			9 - 42.5	1	1,80	16 - 77.5			
Tarifa: 002	3 - 12.5	1	0,05	10 - 47.5			17 - 82.5			
	4 - 17.5	5	0,84	11 - 52.5	1	2,99	18 - 87.5			
Prosječno jedno stablo	5 - 22.5	7	2,43	12 - 57.5			19 - 92.5			
0,64 m3	6 - 27.5	3	1,80	13 - 62.5			20 - 97.5			
25,83 cm	7 - 32.5	1	0,93	14 - 67.5			UKUPNO	21	13,50	
	8 - 37.5	2	2,66	15 - 72.5						
OTB	DS	N	m3	DS	N	m3	DS	N	m3	
SUŠCI	2 - 07.5			9 - 42.5	1	1,80	16 - 77.5			
Tarifa: 002	3 - 12.5			10 - 47.5			17 - 82.5			
	4 - 17.5			11 - 52.5			18 - 87.5			
Prosječno jedno stablo	5 - 22.5			12 - 57.5			19 - 92.5			
2,53 m3	6 - 27.5			13 - 62.5	1	4,47	20 - 97.5			
47,50 cm	7 - 32.5			14 - 67.5			UKUPNO	3	7,60	
	8 - 37.5	1	1,33	15 - 72.5						
JELA	DS	N	m3	DS	N	m3	DS	N	m3	
PREBORNA	2 - 07.5			9 - 42.5	29	51,22	16 - 77.5	34	224,98	
Tarifa: 012	3 - 12.5			10 - 47.5	23	51,37	17 - 82.5	9	68,27	
	4 - 17.5	4	0,64	11 - 52.5	22	61,58	18 - 87.5	13	112,00	
Prosječno jedno stablo	5 - 22.5	5	1,69	12 - 57.5	29	102,40	19 - 92.5	12	116,67	
4,10 m3	6 - 27.5	9	5,30	13 - 62.5	42	178,00	20 - 97.5	4	43,56	
58,89 cm	7 - 32.5	24	21,87	14 - 67.5	34	170,11	UKUPNO	339	1391,50	
	8 - 37.5	19	24,81	15 - 72.5	27	157,03				
JELA	DS	N	m3	DS	N	m3	DS	N	m3	

Uprava šuma Podružnica Delnice
Šumarija Gerovo
Za godinu: 2022

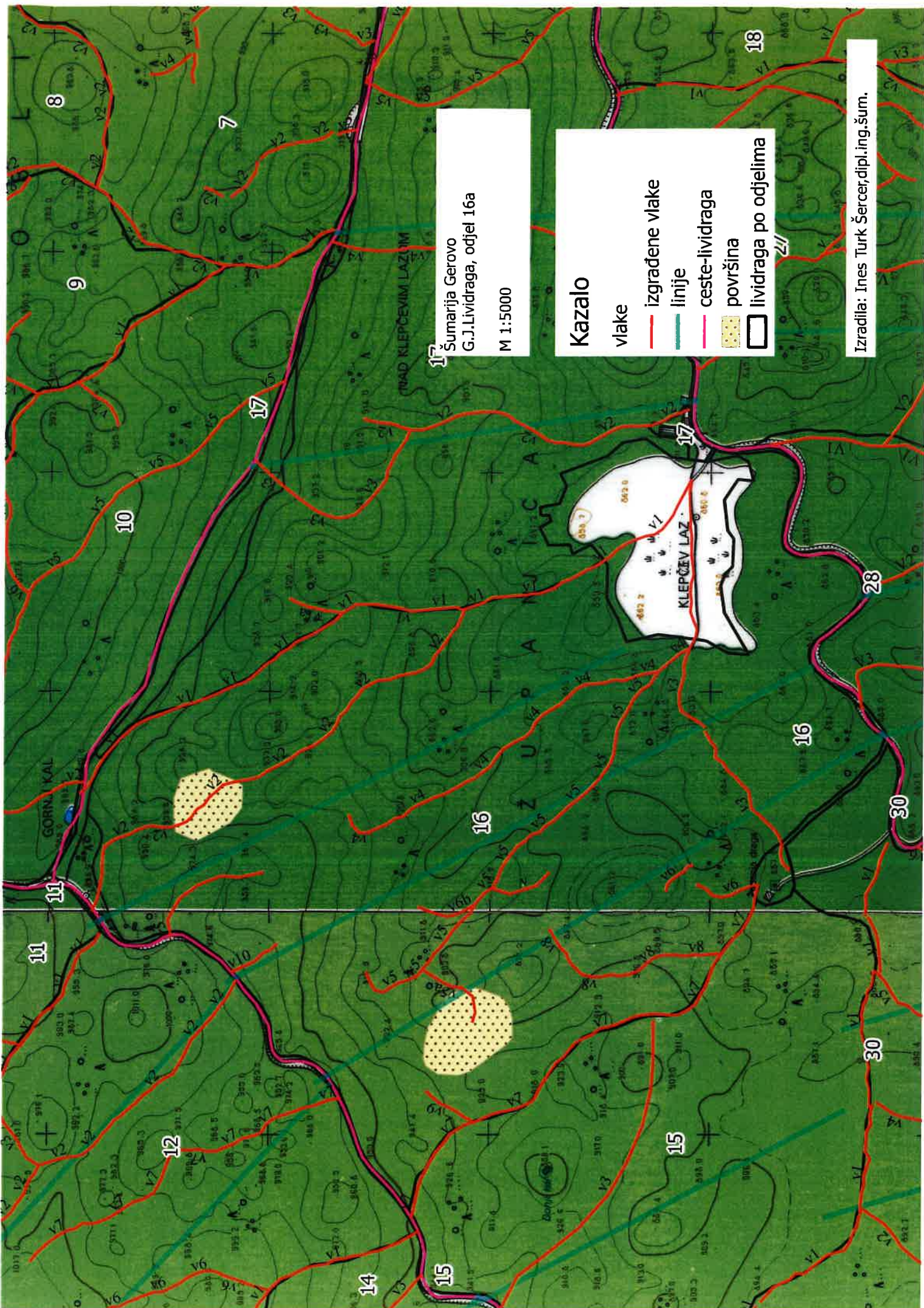
Gospodarska jedinica: LIVIDRAGA

Odsjek: 16 A

Površina: 38,70 ha

Vrsta prihoda: Redoviti GP

JELA	DS	N	m3	DS	N	m3	DS	N	m3
SANITARNA	2 - 07.5			9 - 42.5	3	5,30	16 - 77.5		
Tarifa: 012	3 - 12.5	1	0,05	10 - 47.5	3	6,69	17 - 82.5		
	4 - 17.5	7	1,12	11 - 52.5	1	2,80	18 - 87.5		
Prosječno jedno stablo	5 - 22.5	14	4,73	12 - 57.5	1	3,53	19 - 92.5		
1,47 m3	6 - 27.5	7	4,11	13 - 62.5	2	8,48	20 - 97.5		
34,86 cm	7 - 32.5	6	5,46	14 - 67.5	2	10,00	UKUPNO	55	80,77
	8 - 37.5	4	5,23	15 - 72.5	4	23,27			
SUŠCI	2 - 07.5			9 - 42.5	1	1,77	16 - 77.5		
Tarifa: 012	3 - 12.5			10 - 47.5	3	6,70	17 - 82.5	1	7,59
	4 - 17.5	1	0,16	11 - 52.5	2	5,60	18 - 87.5		
Prosječno jedno stablo	5 - 22.5	3	1,02	12 - 57.5	3	10,59	19 - 92.5		
2,10 m3	6 - 27.5	2	1,18	13 - 62.5	2	8,48	20 - 97.5		
42,50 cm	7 - 32.5	7	6,37	14 - 67.5			UKUPNO	27	56,59
	8 - 37.5	1	1,31	15 - 72.5	1	5,82			
SMREKA	DS	N	m3	DS	N	m3	DS	N	m3
SANITARNA	2 - 07.5			9 - 42.5			16 - 77.5	1	6,23
Tarifa: 021	3 - 12.5			10 - 47.5	1	2,14	17 - 82.5		
	4 - 17.5			11 - 52.5			18 - 87.5		
Prosječno jedno stablo	5 - 22.5			12 - 57.5	1	3,28	19 - 92.5		
4,07 m3	6 - 27.5			13 - 62.5			20 - 97.5		
62,50 cm	7 - 32.5			14 - 67.5	1	4,64	UKUPNO	4	16,29
	8 - 37.5			15 - 72.5					
UKUPNO 16 A			Prosječno jedno stablo	2,00 m3		39,41 cm		1421	2840,10



Šumarinja Gerovo
G.J.Lividraga, odjel 16a
M 1:5000

- Kazalo**
- vlake
 - izgrađene vlake
 - linije
 - ceste-lividraga
 - površina
 - lividraga po odjelima

Izradila: Ines Turk Šercer, dipl. ing. šum.

UPUTE IZVODITELJIMA:

- Stavka u troškovnicima „Naziv usluge/rada – Kombinirano izvoženje i izvlačenje“ podrazumijeva korištenje šumskog zglobnog traktora (skider) i forvardera za obavljanje radova faze II. Planirane količine radova za pojedinu tehnologiju iskazane su u ovom Elaboratu a konačne količine radova faze II ovisno o tehnologiji odrediti će Naručitelj.
- Neovisno o tehnologiji i vrsti rada koja se primjenjuje, Izvoditelj je dužan poštivati odredbe koje se tiču radova pridobivanja drva iz šume a sadržane su u Pravilniku o doznaci stabala, obilježbi šumskih proizvoda, teretnom listu (popratnici) i šumskom redu.