

UPRAVA ŠUMA PODRUŽNICA ZAGREB

Šumarija Popovača


ELABORAT

Pripreme rada pridobivanja drva

Potpis ovlaštenog inženjera:



Zoran Kahler
dipl.ing.šum.
ovlašten inženjer šumarstva



HRVATSKE ŠUME d.o.o.



Š 1071

Elaborat radova za pridobivanje drva s osnovnim elementima sastojine , vrstama sječa, količinama i početnim cijenama za javno nadmetanje za 2022. god.

Hrvatske šume d.o.o.
UŠP Zagreb
Šumarija Popovača

Red. br. grupe	Šumarija	G.J.	Odjel odsjek	Vrsta usluge	Količina	Jedinična cijena	Površina odsjeka	Broj stabala	SKS	Vrsta sijeka	Srednja Udaljeno st privlačenja (m)	Metoda rada	Rok izvođenja
					m3	kn	ha	Kom.	m3				
	POPOVAČA	PG	44a	F1-oblo	193	40,00	10,94	380	1,09	PROREDA	200	POLUDEBALNA + VM	01.02. - 31.07. 2022.
				F1-vm	222	40,00							
				F2-oblo	193	105,00							
				F2-VM	222	105,00							
	POPOVAČA	PG	44b	F1-oblo	178	40,00	9,08	328	1,14	PROREDA	600	POLUDEBALNA + VM	01.02. - 31.07. 2022.
				F1-VM	197	40,00							
				F2-oblo	178	105,00							
				F2-VM	197	105,00							
	POPOVAČA	PG	44c	F1-oblo	211	40,00	12,11	423	1,01	PROREDA	450	POLUDEBALNA + VM	01.01. - 31.07. 2022.
				F1-VM	219	40,00							
				F2-oblo	211	105,00							
				F2-VM	219	105,00							
	POPOVAČA	PG	44d	F1-oblo	71	40,00	5,54	348	0,59	PROREDA	200	POLUDEBALNA + VM	01.01. - 31.07. 2022.
				F1-vm	135	40,00							
				F2-oblo	71	105,00							
				F2-VM	135	105,00							

Uprava šuma Podružnica Zagreb
Šumarija Popovača
Za godinu: 2022

Gospodarska jedinica: POPOVAČKA GARJEVICA

Odsjek (SL): 44 A (01)

Površina: 10,94 ha

Vrsta prihoda: Redoviti PP

	DS	N	m3	DS	N	m3	DS	N	m3
KITNJAK									
PRORJEDA	2 - 07.5			9 - 42.5	2	3,46	16 - 77.5		
Tarifa: 012	3 - 12.5			10 - 47.5	1	2,23	17 - 82.5		
	4 - 17.5			11 - 52.5	2	5,62	18 - 87.5		
Prosječno jedno stablo	5 - 22.5	2	0,74	12 - 57.5			19 - 92.5		
1,26 m3	6 - 27.5	3	1,84	13 - 62.5			20 - 97.5		
35,50 cm	7 - 32.5	4	3,67	14 - 67.5			UKUPNO	15	18,85
	8 - 37.5	1	1,29	15 - 72.5					
O.BUKVA									
PRORJEDA	2 - 07.5			9 - 42.5	12	24,37	16 - 77.5	1	8,25
Tarifa: 020	3 - 12.5	4	0,28	10 - 47.5	16	42,46	17 - 82.5		
	4 - 17.5	7	1,36	11 - 52.5	13	43,73	18 - 87.5		
Prosječno jedno stablo	5 - 22.5	33	13,07	12 - 57.5	9	37,47	19 - 92.5		
1,85 m3	6 - 27.5	17	11,54	13 - 62.5	7	35,35	20 - 97.5		
37,28 cm	7 - 32.5	20	20,88	14 - 67.5	3	18,08	UKUPNO	157	290,45
	8 - 37.5	13	19,42	15 - 72.5	2	14,19			
O.GRAB									
PRORJEDA	2 - 07.5			9 - 42.5	6	9,49	16 - 77.5		
Tarifa: 047	3 - 12.5	4	0,33	10 - 47.5			17 - 82.5		
	4 - 17.5	22	4,55	11 - 52.5			18 - 87.5		
Prosječno jedno stablo	5 - 22.5	48	18,19	12 - 57.5			19 - 92.5		
0,61 m3	6 - 27.5	39	23,40	13 - 62.5			20 - 97.5		
26,70 cm	7 - 32.5	28	24,47	14 - 67.5			UKUPNO	163	99,66
	8 - 37.5	16	19,23	15 - 72.5					
OTB									
PRORJEDA	2 - 07.5			9 - 42.5			16 - 77.5		
Tarifa: 047	3 - 12.5	1	0,08	10 - 47.5			17 - 82.5		
	4 - 17.5			11 - 52.5			18 - 87.5		
Prosječno jedno stablo	5 - 22.5			12 - 57.5			19 - 92.5		
0,08 m3	6 - 27.5			13 - 62.5			20 - 97.5		
12,50 cm	7 - 32.5			14 - 67.5			UKUPNO	1	0,08
	8 - 37.5			15 - 72.5					
LIPA sp.									
PRORJEDA	2 - 07.5			9 - 42.5	3	4,70	16 - 77.5	1	5,38
Tarifa: 026	3 - 12.5	1	0,11	10 - 47.5	4	7,88	17 - 82.5	1	6,11
	4 - 17.5	6	1,43	11 - 52.5	4	9,69	18 - 87.5		
Prosječno jedno stablo	5 - 22.5	7	2,87	12 - 57.5	3	8,77	19 - 92.5		
1,44 m3	6 - 27.5	6	3,77	13 - 62.5	2	6,93	20 - 97.5		
37,06 cm	7 - 32.5	4	3,58	14 - 67.5			UKUPNO	45	64,84
	8 - 37.5	3	3,62	15 - 72.5					
UKUPNO 44 A (01)								N	m3
			Prosječno jedno stablo	1,24 m3		32,59 cm		381	473,88

Uprava šuma Podružnica Zagreb
Šumarija Popovača
Za godinu: 2022

Gospodarska jedinica: POPOVAČKA GARJEVICA

Odsjek (SL): 44 B (01)

Površina: 9,08 ha

Vrsta prihoda: Redoviti PP

	DS	N	m3	DS	N	m3	DS	N	m3
KITNJAK									
PRORJEDA	2 - 07.5			9 - 42.5	32	68,51	16 - 77.5		
Tarifa: 003	3 - 12.5			10 - 47.5	24	66,22	17 - 82.5		
	4 - 17.5			11 - 52.5	10	34,59	18 - 87.5		
Prosječno jedno stablo	5 - 22.5	2	0,94	12 - 57.5	4	16,97	19 - 92.5		
2,02 m3	6 - 27.5	13	10,01	13 - 62.5	1	5,11	20 - 97.5		
40,49 cm	7 - 32.5	19	21,79	14 - 67.5			UKUPNO	134	270,66
	8 - 37.5	29	46,52	15 - 72.5					
O.BUKVA									
PRORJEDA	2 - 07.5			9 - 42.5			16 - 77.5		
Tarifa: 033	3 - 12.5			10 - 47.5			17 - 82.5		
	4 - 17.5			11 - 52.5			18 - 87.5		
Prosječno jedno stablo	5 - 22.5			12 - 57.5			19 - 92.5		
2,79 m3	6 - 27.5			13 - 62.5	1	5,64	20 - 97.5		
44,17 cm	7 - 32.5	1	1,12	14 - 67.5			UKUPNO	3	8,38
	8 - 37.5	1	1,62	15 - 72.5					
O.GRAB									
PRORJEDA	2 - 07.5			9 - 42.5	2	3,49	16 - 77.5		
Tarifa: 031	3 - 12.5	11	1,25	10 - 47.5			17 - 82.5		
	4 - 17.5	13	3,24	11 - 52.5			18 - 87.5		
Prosječno jedno stablo	5 - 22.5	14	6,12	12 - 57.5			19 - 92.5		
0,55 m3	6 - 27.5	14	9,52	13 - 62.5			20 - 97.5		
23,42 cm	7 - 32.5	8	7,83	14 - 67.5			UKUPNO	65	35,45
	8 - 37.5	3	4,00	15 - 72.5					
OTB									
PRORJEDA	2 - 07.5			9 - 42.5			16 - 77.5		
Tarifa: 031	3 - 12.5	8	0,91	10 - 47.5	1	2,21	17 - 82.5		
	4 - 17.5	11	2,74	11 - 52.5			18 - 87.5		
Prosječno jedno stablo	5 - 22.5	4	1,75	12 - 57.5			19 - 92.5		
0,36 m3	6 - 27.5	3	2,04	13 - 62.5			20 - 97.5		
18,98 cm	7 - 32.5			14 - 67.5			UKUPNO	27	9,65
	8 - 37.5			15 - 72.5					
LIPA sp.									
PRORJEDA	2 - 07.5			9 - 42.5	14	24,68	16 - 77.5		
Tarifa: 024	3 - 12.5	3	0,27	10 - 47.5	6	13,51	17 - 82.5		
	4 - 17.5	10	2,19	11 - 52.5	5	14,01	18 - 87.5		
Prosječno jedno stablo	5 - 22.5	14	5,71	12 - 57.5	1	3,41	19 - 92.5		
1,12 m3	6 - 27.5	18	11,81	13 - 62.5			20 - 97.5		
32,55 cm	7 - 32.5	17	16,39	14 - 67.5			UKUPNO	99	110,92
	8 - 37.5	10	13,33	15 - 72.5	1	5,61			
UKUPNO 44 B (01)			Prosječno jedno stablo	1,33 m3		32,97 cm		328	435,06

Uprava šuma Podružnica Zagreb
Šumarija Popovača
Za godinu: 2022

Gospodarska jedinica: POPOVAČKA GARJEVICA

Odsjek (SL): 44 C (01)

Površina: 12,11 ha

Vrsta prihoda: Redoviti PP

	DS	N	m3	DS	N	m3	DS	N	m3
KITNJAK									
PRORJEDA	2 - 07.5			9 - 42.5	2	4,00	16 - 77.5		
Tarifa: 008	3 - 12.5			10 - 47.5	2	5,17	17 - 82.5		
	4 - 17.5	1	0,23	11 - 52.5			18 - 87.5		
Prosječno jedno stablo	5 - 22.5	4	1,73	12 - 57.5			19 - 92.5		
1,19 m3	6 - 27.5	4	2,85	13 - 62.5			20 - 97.5		
32,90 cm	7 - 32.5	5	5,33	14 - 67.5			UKUPNO	25	29,78
	8 - 37.5	7	10,47	15 - 72.5					
O.BUKVA									
PRORJEDA	2 - 07.5			9 - 42.5	9	18,76	16 - 77.5		
Tarifa: 036	3 - 12.5	3	0,29	10 - 47.5	10	26,83	17 - 82.5		
	4 - 17.5	8	1,95	11 - 52.5	3	10,08	18 - 87.5		
Prosječno jedno stablo	5 - 22.5	13	5,99	12 - 57.5	3	12,34	19 - 92.5		
1,57 m3	6 - 27.5	8	6,02	13 - 62.5	2	9,90	20 - 97.5		
34,88 cm	7 - 32.5	9	10,08	14 - 67.5	1	5,86	UKUPNO	86	134,69
	8 - 37.5	17	26,59	15 - 72.5					
O.GRAB									
PRORJEDA	2 - 07.5			9 - 42.5	1	1,84	16 - 77.5		
Tarifa: 046	3 - 12.5	5	0,44	10 - 47.5	2	4,73	17 - 82.5		
	4 - 17.5	14	3,02	11 - 52.5			18 - 87.5		
Prosječno jedno stablo	5 - 22.5	33	13,50	12 - 57.5			19 - 92.5		
0,63 m3	6 - 27.5	24	16,03	13 - 62.5			20 - 97.5		
25,69 cm	7 - 32.5	18	17,86	14 - 67.5			UKUPNO	102	64,33
	8 - 37.5	5	6,91	15 - 72.5					
OTB									
PRORJEDA	2 - 07.5			9 - 42.5			16 - 77.5		
Tarifa: 046	3 - 12.5			10 - 47.5			17 - 82.5		
	4 - 17.5			11 - 52.5			18 - 87.5		
Prosječno jedno stablo	5 - 22.5			12 - 57.5			19 - 92.5		
0,99 m3	6 - 27.5			13 - 62.5			20 - 97.5		
32,50 cm	7 - 32.5	2	1,98	14 - 67.5			UKUPNO	2	1,98
	8 - 37.5			15 - 72.5					
LIPA sp.									
PRORJEDA	2 - 07.5			9 - 42.5	20	31,32	16 - 77.5	2	10,76
Tarifa: 026	3 - 12.5	12	1,34	10 - 47.5	16	31,54	17 - 82.5		
	4 - 17.5	19	4,52	11 - 52.5	13	31,50	18 - 87.5		
Prosječno jedno stablo	5 - 22.5	26	10,66	12 - 57.5	9	26,30	19 - 92.5		
1,25 m3	6 - 27.5	27	16,98	13 - 62.5	5	17,34	20 - 97.5		
35,19 cm	7 - 32.5	26	23,27	14 - 67.5	5	20,29	UKUPNO	208	259,62
	8 - 37.5	28	33,80	15 - 72.5					
UKUPNO 44 C (01)								N	m3
			Prosječno jedno stablo	1,16 m3		32,69 cm		423	490,40

Uprava šuma Podružnica Zagreb
Šumarija Popovača
Za godinu: 2022

Gospodarska jedinica: POPOVAČKA GARJEVICA

Odsjek (SL): 44 D (01)

Površina: 5,54 ha

Vrsta prihoda: Redoviti PP

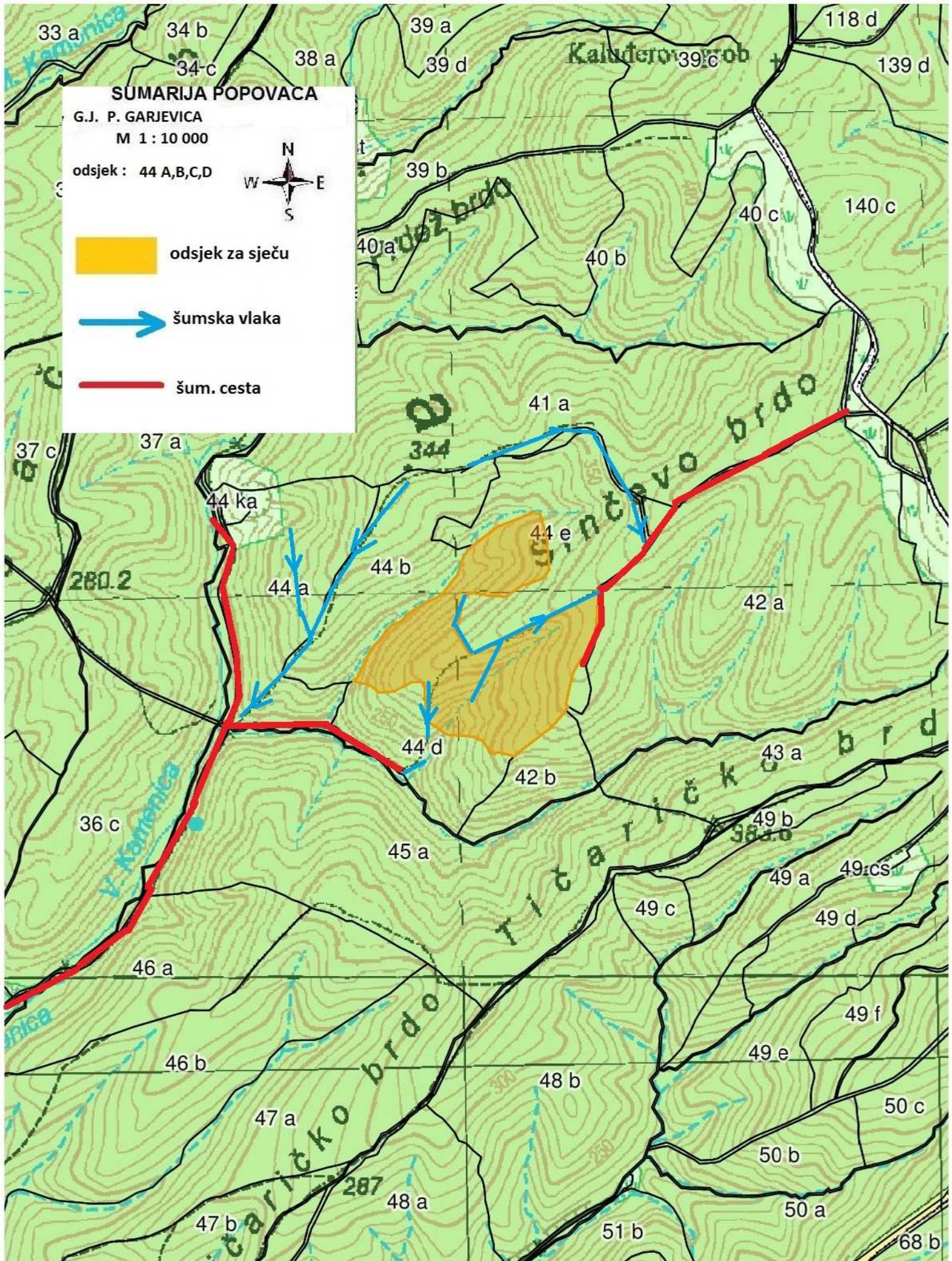
	DS	N	m3	DS	N	m3	DS	N	m3
KITNJAK									
PRORJEDA	2 - 07.5			9 - 42.5	11	21,34	16 - 77.5		
Tarifa: 007	3 - 12.5	1	0,09	10 - 47.5	3	7,52	17 - 82.5		
	4 - 17.5	12	2,62	11 - 52.5			18 - 87.5		
Prosječno jedno stablo	5 - 22.5	21	8,78	12 - 57.5			19 - 92.5		
0,92 m3	6 - 27.5	22	15,14	13 - 62.5			20 - 97.5		
29,71 cm	7 - 32.5	30	30,96	14 - 67.5			UKUPNO	111	102,39
	8 - 37.5	11	15,94	15 - 72.5					
O.BUKVA									
PRORJEDA	2 - 07.5			9 - 42.5	7	13,13	16 - 77.5		
Tarifa: 035	3 - 12.5			10 - 47.5	4	9,70	17 - 82.5		
	4 - 17.5	6	1,22	11 - 52.5	3	9,15	18 - 87.5		
Prosječno jedno stablo	5 - 22.5	10	3,97	12 - 57.5			19 - 92.5		
1,09 m3	6 - 27.5	11	7,25	13 - 62.5			20 - 97.5		
31,72 cm	7 - 32.5	7	6,94	14 - 67.5			UKUPNO	51	55,55
	8 - 37.5	3	4,19	15 - 72.5					
O.GRAB									
PRORJEDA	2 - 07.5			9 - 42.5	2	3,36	16 - 77.5		
Tarifa: 045	3 - 12.5	35	2,52	10 - 47.5			17 - 82.5		
	4 - 17.5	40	7,80	11 - 52.5			18 - 87.5		
Prosječno jedno stablo	5 - 22.5	53	19,72	12 - 57.5			19 - 92.5		
0,38 m3	6 - 27.5	23	13,98	13 - 62.5			20 - 97.5		
21,42 cm	7 - 32.5	12	10,85	14 - 67.5			UKUPNO	171	65,80
	8 - 37.5	6	7,57	15 - 72.5					
LIPA sp.									
PRORJEDA	2 - 07.5			9 - 42.5			16 - 77.5		
Tarifa: 026	3 - 12.5	1	0,11	10 - 47.5			17 - 82.5		
	4 - 17.5	5	1,19	11 - 52.5			18 - 87.5		
Prosječno jedno stablo	5 - 22.5	4	1,64	12 - 57.5			19 - 92.5		
0,71 m3	6 - 27.5	2	1,26	13 - 62.5			20 - 97.5		
25,50 cm	7 - 32.5	2	1,79	14 - 67.5			UKUPNO	15	10,69
	8 - 37.5			15 - 72.5	1	4,70			
UKUPNO 44 D (01)								N	m3
			Prosječno jedno stablo	0,67 m3		25,75 cm		348	234,43

Uprava šuma Podružnica Zagreb
Šumarija Popovača
Za godinu: 2022

Gospodarska jedinica: POPOVAČKE NIZINSKE ŠUME

Odsjek (SL): 999 Y (01) Površina: 50,00 ha Vrsta prihoda: Slučajni PP

LUŽNJAK	DS	N	m3	DS	N	m3	DS	N	m3
SUŠCI	2 - 07.5			9 - 42.5	100	200,20	16 - 77.5		
Tarifa: 020	3 - 12.5			10 - 47.5			17 - 82.5		
	4 - 17.5	100	19,60	11 - 52.5			18 - 87.5		
Prosječno jedno stablo	5 - 22.5	400	158,40	12 - 57.5			19 - 92.5		
0,84 m3	6 - 27.5	500	337,00	13 - 62.5			20 - 97.5		
28,97 cm	7 - 32.5	400	413,60	14 - 67.5			UKUPNO	1700	1424,00
	8 - 37.5	200	295,20	15 - 72.5					
P.JASEN	DS	N	m3	DS	N	m3	DS	N	m3
SUŠCI	2 - 07.5			9 - 42.5	200	268,40	16 - 77.5		
Tarifa: 035	3 - 12.5			10 - 47.5	30	51,42	17 - 82.5		
	4 - 17.5	100	16,90	11 - 52.5			18 - 87.5		
Prosječno jedno stablo	5 - 22.5	400	124,80	12 - 57.5			19 - 92.5		
0,68 m3	6 - 27.5	500	250,50	13 - 62.5			20 - 97.5		
30,50 cm	7 - 32.5	500	367,50	14 - 67.5			UKUPNO	2030	1384,32
	8 - 37.5	300	304,80	15 - 72.5					
UKUPNO 999 Y (01)			Prosječno jedno stablo	0,75 m3		29,81 cm		3730	2808,32



Hrvatske šume d.o.o.
UŠP Zagreb
Šumarija Popovača

Popovačke nizinske šume
M 1 : 25 000



ČISTOTIŠTA
www.cistotista.com
Hrvatska Republika

Popovačke nizinske šume
M 1 : 25 000

— Granica odjela
□ Granica GJ

izradio: Rukovoditelj odjela za uređenje šuma
Marko Džoković, šif. hrv. Miroslav, dipl. ing. šum.
odjel za uređenje šuma Zagreb
13.10.2018. Zagreb

Pregledna karta

- Prometnice
- Granice županije
- Granice općine
- Granice katastra

Legenda

- Granica parka prirode
- Prometnice

